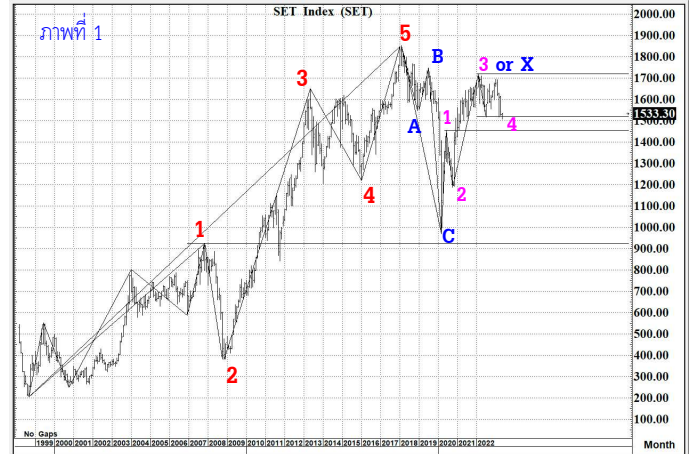


“มีคลื่น Rebound - แต่ก็นะ... (ไม่มี New Low มหะก่อนแล้ว)”

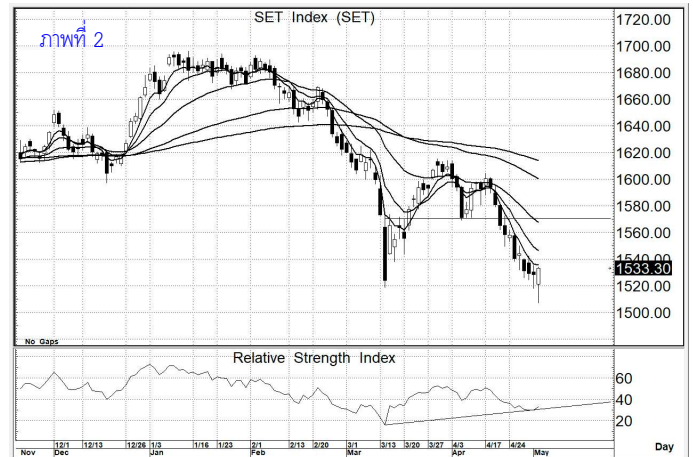
สิทธิพร เงินในเมือง (เลขที่ 004858)
โทร. 02-659-8026, 02-659-8028
E-mail : sittiporn@uobkayhian.co.th

SET Index

ภาพสัญญาณหลัก / (ภาพที่ 1) สัปดาห์นี้ เอาภาพใหญ่ๆ มาว่ากัน แม้ว่าสัญญาณในเชิงลบหนักๆ ยังไม่เกิด แต่นี่ก็เป็นภาพอีกตัวเลือกหนึ่งของการนับคลื่นแอลเลียต... ซึ่งจะเห็นว่า ถ้าเอาจริงๆ ความเป็นไปได้ที่จะเห็นได้ทั้งการขึ้นยาวๆ หรือ จะลงลึกๆ ก่อน ได้ทั้งนั้น เพราะการจบไปแล้ว 5 คลื่นใหญ่ แปลว่า เราได้คลื่น 1 หมี่มาไปแล้วด้วยนั่นเอง และจะเป็นการจบคลื่น 2 หมี่มา ที่จุด A ด้วยหรือไม่ นั่น ก็ยังไม่ยืนยัน ซึ่งถ้าจะเป็นการจบคลื่น 2 หมี่มา จริงๆ นั้น ตลาด หรือ SET Index ต้องไม่ลงมาต่ำกว่า 1460 และนั่นยังไม่พอ ต้องมีการขึ้นไปให้สูงกว่า 1720 ด้วย จึงจะกลายเป็นว่า เรากำลังจะขึ้นในคลื่น 3 หมี่มานั่นเอง... แต่หากจะมีการลงมาต่ำกว่า 1460 นั้น จะมีแนวโน้มเป็นรูปแบบ ABC ของการจบไปแล้ว 5 คลื่นก่อนหน้านี้ ซึ่ง ABC ที่เป็นในภาพนี้ จะมีรูปแบบซ้ำซ้อน หรือ จะมี X เพื่อ ABC อีกรอบได้... เอาเป็นว่า ยังไงก็ตาม ภาพนี้ก็ยังคงจะต้องติดตามกันไว้อยู่ดี อย่าต่ำกว่า 1460 และ ต้องเห็นสูงกว่า 1720 ให้ได้เท่านั้น การลงลึกมากๆ ในระดับใกล้ๆ 1000+/- จึงจะไม่เกิด



ภาพระยะสั้น (ภาพที่ 2) ส่วนลิ่งที่น่ากังวลในระยะสั้น หรือในระยะ 1-3 สัปดาห์ ต่อจากนี้ไปนั้น แม้ว่าภาพจะลู่การ Rebound แต่ด้วยเครื่องมืออ่านแนวโน้ม ที่อยู่ในภาวะหมี่ และแกมยังมีการลงทำ New Low ด้วยแล้วนั้น... ภาพของโครงสร้าง จึงยังเป็นขาลงที่แข็งแกร่ง หากการ Rebound ที่จะมีในระยะลือกนี้ ต่อให้ขึ้นแรงๆ แคไหน แต่ถ้ายิ่งไม่เกิน 1615 ไปได้ ขาลงก็ยังคงจะดำเนินต่อไปได้อยู่



กลยุทธ์การลงทุน

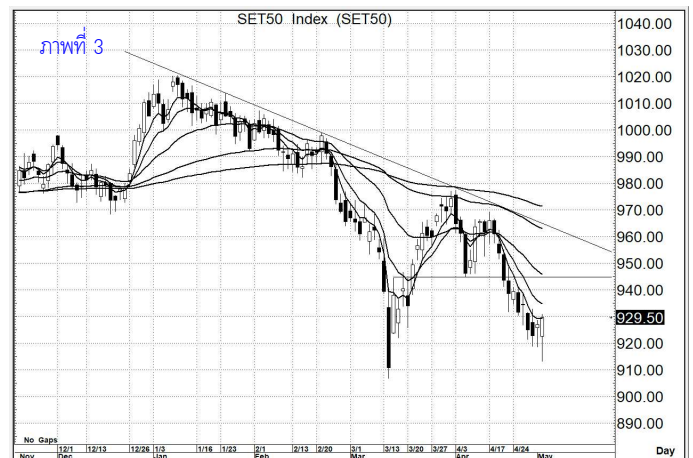
ลงทุนจริง ซื้อสะสม เพื่อหวังรอบใหม่ แต่ห้ามต่ำกว่า 1460 ไว้...
ส่วนการเก็งกำไรระยะสั้น อาจจะต้องพอลงถึงกำไรระยะสั้นๆ ได้ แต่ต้องหยุดเล่น ถ้าเกิดพลิกลงมาต่ำกว่า 1520 อีก (หลุด ต้องรอลึกๆ)
แนวรับ 1,530 / 1,520 แนวต้าน 1,560 / 1,570

SET50 Index

สัญญาณเทคนิค / (ภาพที่ 3) แม้ว่ารูปแบบทางโครงสร้าง ยังไม่ยืนยัน การเป็นขาลงเหมือนกับ SET Index แต่รูปแบบ เครื่องมืออ่านแนวโน้ม เป็นภาวะหมี่ ซึ่งคาดจะมีการ Rebound ใดๆ ก็ต้องรอรับการขึ้นเพื่อลือก โดยหากไม่สามารถจะขึ้น 950 ได้มันคง การลงก็ยิ่งพร้อมจะเกิดขึ้นได้

กลยุทธ์

หลักๆ การต่ำกว่า 950 ก็ยังคงมองเห็นทางลงไว้ก่อนได้ หรือ เน้นรอดู
แนวรับ 920 / 915 แนวต้าน 940 / 950



INTUCH

ราคาปิด 75.5

คำแนะนำ

ซื้อเก็งกำไร

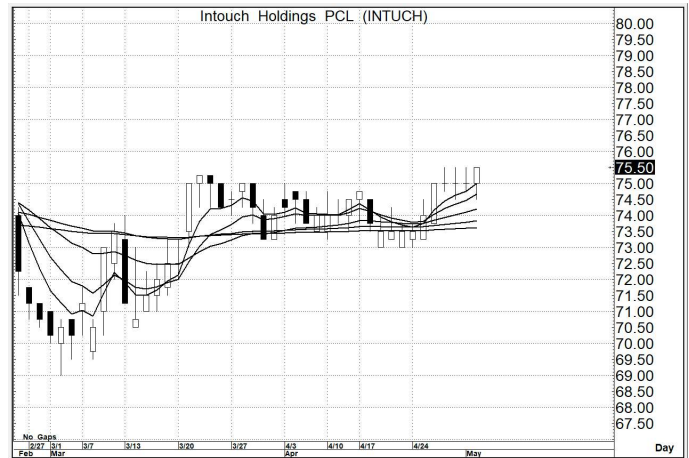
คำสัญญาณ

รูปแบบของการแกว่งตัวของราคา หรือ Pattern มีรูปแบบที่เป็นเชิงบวก อีกทั้งมีสัญญาณ เชิงบวกจาก MA. การขึ้น จึงยังคาดหวังได้

กลยุทธ์ ... ซื้อเก็งกำไร

แนวรับ 75.5 – 75.0 (ยืน 74.0 ไม่ได้ ขายตัดขาดทุน)

เป้าหมาย 78.0 – 79.0



KTB

ราคาปิด 18.3

คำแนะนำ

ซื้อเก็งกำไร

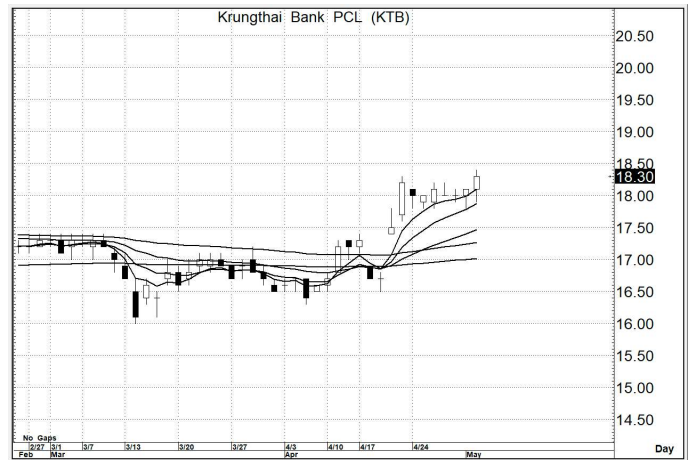
คำสัญญาณ

รูปแบบของการแกว่งตัวของราคา หรือ Pattern มีรูปแบบที่เป็นเชิงบวก อีกทั้งมีสัญญาณ เชิงบวกจาก MA. การขึ้น จึงยังคาดหวังได้

กลยุทธ์ ... ซื้อเก็งกำไร

แนวรับ 18.2 – 18.1 (ยืน 17.8 ไม่ได้ ขายตัดขาดทุน)

เป้าหมาย 19.5 – 20.0



SIRI

ราคาปิด 1.90

คำแนะนำ

ซื้อเก็งกำไร

คำสัญญาณ

รูปแบบของการแกว่งตัวของราคา หรือ Pattern มีรูปแบบที่เป็นเชิงบวก อีกทั้งมีสัญญาณ เชิงบวกจาก MA. การขึ้น จึงยังคาดหวังได้

กลยุทธ์ ... ซื้อเก็งกำไร

แนวรับ 1.90 – 1.86 (ยืน 1.85 ไม่ได้ ขายตัดขาดทุน)

เป้าหมาย 2.20 – 2.30

