

บมจ. เคซีอี อิเล็กทรอนิกส์ (KCE)

1Q23: ผลประกอบการแยกกว่าที่คาด

KCE รายงานกำไรสุทธิใน 1Q23 อยู่ที่ 345 ล้านบาท ลดลง 41% yoy และ 31% qoq กำไรออกมาต่ำกว่าที่เราคาด 29% และต่ำกว่าที่ตลาดคาด 30% สาเหตุหลัก ๆ มาจาก รายได้ที่ต่ำกว่าคาด อัตรากำไรขั้นต้นที่ต่ำกว่าคาด และ SG&A-to-sales ที่สูงกว่าคาด ถึงแม้ราคาหุ้นลดลงราว 20% ภายหลังจากที่เราลดคำแนะนำตั้งแต่วันที่ 20 ม.ค. 23 แต่เรายังคงคำแนะนำ ขาย ราคาเป้าหมาย 42.00 บาท เนื่องจากแนวโน้มที่ไม่สดใส

1Q23 RESULTS

Year to 31 Dec (Btm)	1Q23	1Q22	4Q22	yoy chg (%)	qoq chg (%)
Net turnover	4,025	4,533	4,622	(11.2)	(12.9)
Gross profit	789	1,035	978	(23.7)	(19.3)
EBIT	309	526	511	(41.3)	(39.5)
EBITDA	588	785	-292	(25.2)	(301.1)
Net profit	345	590	500	(41.4)	(30.9)
EPS	0.29	0.50	0.43	(41.4)	(30.9)
Core profit	263	590	500	(55.4)	(47.4)
Ratio			yoy chg (%)		qoq chg (%)
Gross margin	19.6	22.8	21.1	(3.2)	(1.5)
SG&A-to-sales	11.9	11.2	10.1	0.7	1.8
Net profit margin	8.6	13.0	10.8	(4.4)	(2.2)

Source: KCE Electronics, UOB Kay Hian

RESULTS

- ผลการดำเนินงานต่ำกว่าที่เราและตลาดคาดไว้ เคซีอี อิเล็กทรอนิกส์ (KCE) ประกาศกำไรสุทธิ 345 ล้านบาท (-41% yoy, -31% qoq) ใน 1Q23 ซึ่งต่ำกว่าประมาณการของเราและตลาดที่ 29% และ 30% ตามลำดับ กำไรออกมาต่ำกว่าที่เราคาดไว้เนื่องจาก a) รายได้ที่ออกมาต่ำกว่าที่คาด 2) อัตรากำไรขั้นต้นที่ต่ำกว่าคาดและ 3) SG&A-to-sales ที่สูงกว่าคาด
- กำไรสุทธิที่อ่อนแอใน 1Q23 กำไรสุทธิ 1Q23 ลดลงทั้ง yoy และ qoq เป็นผลมาจากรายได้ที่อ่อนแอมาร์จิ้นที่หดตัว และค่าใช้จ่าย SG&A ที่สูงขึ้น บริษัทรายงานรายได้ที่ 4 พันล้านบาท ลดลง 11% yoy และ 13% qoq เนื่องจากเงินบาทที่แข็งค่า ความต้องการของ PCB ที่ลดลงตามเศรษฐกิจโลกที่อ่อนแอ และรายได้ที่ยังไม่รับรู้ในการขายแบบ consignment ราว 62.5 ล้านบาทในเดือน มี.ค. 23 อย่างไรก็ตาม หากเราไม่รวมผลกระทบจากอัตราแลกเปลี่ยนเงิน ยอดขายจะอยู่ที่ 11.9 ล้านดอลลาร์สหรัฐ (-13% yoy, -7% qoq)

KEY FINANCIALS

Year to 31 Dec (Btm)	2021	2022	2023F	2024F	2025F
Net turnover	14,937.8	18,456.3	19,505.5	19,952.4	20,939.5
EBITDA	3,298.4	2,213.5	3,800.1	4,047.8	4,380.2
Operating profit	2,316.9	2,213.5	2,613.7	2,853.2	3,182.8
Net profit (rep./act.)	2,426.3	2,317.2	2,666.3	2,899.4	3,216.8
Net profit (adj.)	2,426.3	2,317.2	2,666.3	2,899.4	3,216.8
EPS (Bt)	2.1	2.0	2.3	2.5	2.7
PE (x)	19.6	20.5	17.8	16.4	14.8
P/B (x)	3.5	3.5	3.0	2.6	2.2
EV/EBITDA (x)	14.7	21.9	12.7	11.9	11.0
Dividend yield (%)	0.7	0.6	0.7	0.7	0.8
Net margin (%)	16.2	12.6	13.7	14.5	15.4
Net debt/(cash) to equity (%)	12.7	20.0	2.6	(13.3)	(25.3)
Interest cover (x)	75.5	30.7	49.9	53.1	57.5
ROE (%)	19.1	17.3	18.3	17.0	16.2
Consensus net profit	-	-	2,358	2,831	3,337
UOBKH/Consensus (x)	-	-	1.13	1.02	0.96

Source: KCE Electronics, Bloomberg, UOB Kay Hian

รายงานฉบับนี้จัดทำขึ้นโดยข้อมูลที่ได้ปรากฏและเชื่อว่าเป็นที่น่าเชื่อถือได้แต่ไม่ถือเป็นการยืนยันความถูกต้องและความสมบูรณ์ของข้อมูลนั้นๆ โดยบริษัทหลักทรัพย์ ยูบีเคี เคย์ ฮีเนียน (ประเทศไทย) จำกัด (มหาชน) ผู้จัดทำขอสงวนสิทธิ์ในการเปลี่ยนแปลงความเห็นหรือประมาณการณต่างๆที่ปรากฏในรายงานฉบับนี้ โดยไม่ต้องแจ้งล่วงหน้า รายงานฉบับนี้มีวัตถุประสงค์เพื่อใช้ประกอบการตัดสินใจของนักลงทุนโดยไม่ได้เป็นการชักชวนให้ลงทุนทำการซื้อขายหลักทรัพย์ หรือตราสารทางการเงินใดๆที่ปรากฏในรายงาน

SELL (Maintained)

Share Price	Bt40.50
Target Price	Bt42.00
Upside	+3.7%

COMPANY DESCRIPTION

KCE Electronics manufactures and distributes printed circuit boards under the KCE trademark. The company mainly focuses on the automobile PCB segment.

STOCK DATA

GICS sector	Information Technology
Bloomberg ticker:	KCE TB
Shares issued (m):	1,182.1
Market cap (Btm):	47,874.6
Market cap (US\$m):	1,415.6
3-mth avg daily t'over (US\$m):	19.4

Price Performance (%)

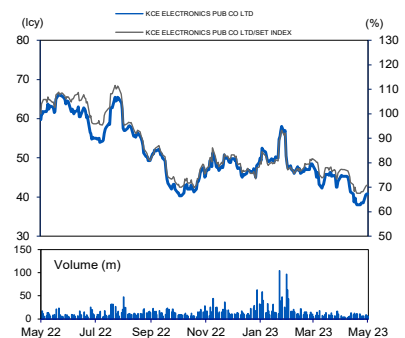
52-week high/low	Bt66.25/Bt38.00				
1mth	3mth	6mth	1yr	YTD	
(8.0)	(19.8)	(14.7)	(33.9)	(12.9)	

Major Shareholders

Ongkosit Group	33.2
Thai NVDR	4.9
Mr. Panja Senadisai	4.8

FY23 NAV/Share (Bt)	13.47
FY23 Net Debt/Share (Bt)	0.35

PRICE CHART



Source: Bloomberg

ANALYST(S)

Kitpon Praipaisarnkit
+662 659 8154
kitpon@uobkayhian.co.th

ASSISTANT ANALYST(S)

Thachasorn Jutaganon

- **การหดตัวของอัตรากำไรขั้นต้น** อัตรากำไรขั้นต้นอยู่ที่ 19.6% (-3.2 ppt yoy, -2.5 ppt qoq) ส่วนใหญ่ได้รับแรงกดดันจาก a) การแข็งค่าของเงินบาทเป็น 33.7 บาท/ดอลลาร์สหรัฐ (1Q22: Bt33.1/US\$, 4Q22: Bt36.4/US\$) b) ค่าไฟฟ้าที่เพิ่มขึ้น และ c) ต้นทุนคงที่ต่อหัวที่เพิ่มขึ้น ซึ่งประกอบด้วย ค่าผลประโยชน์พนักงาน ค่าเสื่อม และค่าบำรุงรักษา
- **SG&A เพิ่มขึ้น** SG&A-to-sales จะอยู่ที่ 11.9% (+0.7 ppt yoy, +1.8 ppt qoq) ได้รับแรงกดดันจากค่าใช้จ่ายเกี่ยวกับการบริหาร รวมทั้ง ค่าพนักงาน ค่าวิจัยและพัฒนา ค่าที่ปรึกษา และ ค่าประกัน

KEY OPERATING STATISTICS

Revenue by products (USDm)	1Q23	1Q22	4Q22	yoy ppt chg	qoq ppt chg
2	8.9	11.7	8.5	(23.8)	4.3
4	36.8	48.2	36.9	(23.7)	(0.3)
06+	25.5	27.0	23.6	(5.5)	8.1
Special grade	31.7	26.2	29.1	21.3	9.2
Total	102.9	113.1	98.1	(9.0)	4.9

Source: KCE Electronics, UOB Kay Hian

STOCK IMPACT

- **เส้นทางการฟื้นตัวยังไม่แน่นอน** ผลประกอบการใน 1Q23 จะออกมาต่ำกว่าที่เราและตลาดคาด เราเชื่อว่าการฟื้นตัวยังไม่แน่นอน เรากังวลกับความเสียหายหลัก 3 ประการ คือ a) เราจะมีระยะวิ่งในแง่ของยอดขายของ KCE เนื่องจากเราเชื่อว่าหุ้นที่เป็นวัฏจักรและหุ้นที่เกี่ยวกับเซมิคอนดักเตอร์จะไม่ฟื้นตัวในระยะเวลาอันใกล้ เนื่องจากภาพรวมของเศรษฐกิจโลกยังคงซบเซาและไม่ชัดเจน ดังนั้นเราจึงเชื่อว่าความต้องการ PCB จะไม่ฟื้นตัวในเร็ว ๆ นี้ b) เรากังวลเกี่ยวกับแนวโน้มกำไรสุทธิที่ลดลงจากผลกระทบต่อค่าเงิน เนื่องจากเราเชื่อว่าเงินบาทน่าจะแข็งค่าขึ้นใน 1Q23 และ c) ความต้องการ PCB ที่จะลดลง เนื่องจากเรากังวลว่ากำลังการผลิตอาจจะล่าช้าออกไป

EARNINGS REVISION/RISK

- **ไม่มี** กำไรใน 1Q23 คิดเป็น 13% ของประมาณการ เราคาดว่าจะมีการปรับประมาณการลงภายหลังจากการประชุมนักวิเคราะห์ภายในวันพรุ่งนี้

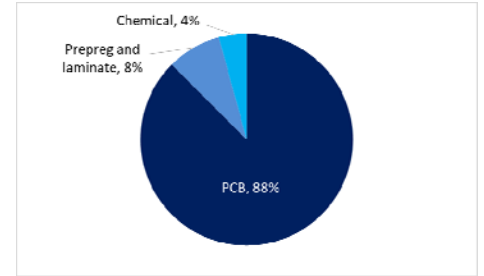
VALUATION/RECOMMENDATION

- **คงคำแนะนำ ขาย ราคาเป้าหมาย 42.00 บาท** ราคาเป้าหมายของเราอิงจาก 26x 2023F PE และตรึงที่ -1SD ถึง ค่าเฉลี่ย PE 5 ปี เรายังคงระมัดระวังต่อคำสั่งซื้อของ KCE เนื่องจากบริษัทมีความเสี่ยง 3 ปัจจัยที่กล่าวไปข้างต้น คือ อุปสงค์ที่อ่อนแอของ PCB ผลกระทบจากความผันผวนของค่าเงิน และการชะลอกำลังการผลิตใหม่ออกไป ถึงแม้ราคาหุ้นลดลงราว 20% ภายหลังจากที่เราลดคำแนะนำตั้งแต่วันที่ 20 ม.ค. 23 แต่เรายังคงคำแนะนำ ขาย ราคาเป้าหมาย 42.00 บาท เนื่องจากแนวโน้มที่ไม่สดใส

SHARE PRICE CATALYST

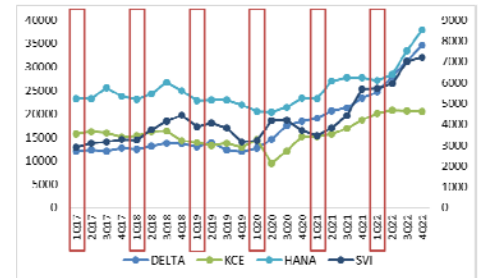
- **เชิงบวก ได้แก่:** การอ่อนค่าของเงินบาท, การกระตุ้นการผลิตชิป, การผ่อนคลายความตึงเครียดทั่วโลก, การผลักดันของเทคโนโลยี 5G, การเติบโตของกระแส EV และเศรษฐกิจที่เฟื่องฟู
- **เชิงลบ ได้แก่:** เงินบาทแข็งค่า เงินเพื่อสูงขึ้น ต้นทุนวัตถุดิบสูงขึ้น ต้นทุนการขนส่งสูงขึ้น และสงครามรัสเซีย-ยูเครนที่ยืดเยื้อ

REVENUE BREAKDOWN (2022)



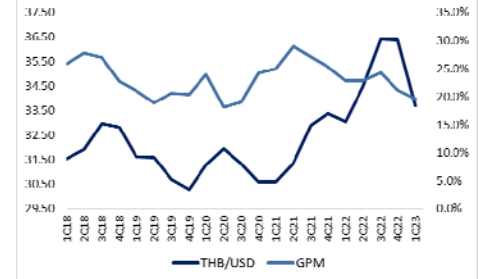
Source: KCE, UOB Kay Hian

SEASONAL REVENUE



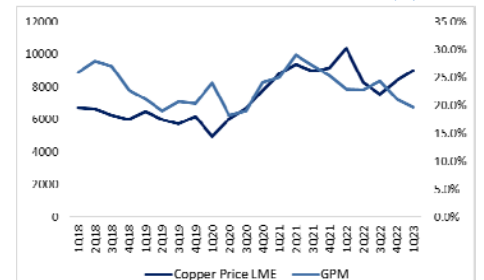
Source: KCE, UOB Kay Hian

THB/USD VS GROSS MARGIN (%)



Source: KCE, UOB Kay Hian

COPPER PRICE LME VS GROSS MARGIN (%)



Source: KCE, Bloomberg, UOB Kay Hian

PE BAND



Source: KCE, UOB Kay Hian

รายงานฉบับนี้จัดทำขึ้นโดยข้อมูลที่ได้ปรากฏและเชื่อว่าเป็นที่น่าเชื่อถือได้แต่ไม่ถือเป็นการยืนยันความถูกต้องและความสมบูรณ์ของข้อมูลใดๆ โดยบริษัทหลักทรัพย์ ยูโอบี เคย์ ฮีเนียน (ประเทศไทย) จำกัด (มหาชน) ผู้จัดทำขอสงวนสิทธิ์ในการเปลี่ยนแปลงความเห็นหรือประมาณการณต่าง ๆ ที่ปรากฏในรายงานฉบับนี้ โดยไม่ต้องแจ้งล่วงหน้า รายงานฉบับนี้มีวัตถุประสงค์เพื่อใช้ประกอบการตัดสินใจของนักลงทุนโดยไม่ได้เป็นการชักชวนให้นักลงทุนทำการซื้อขายหลักทรัพย์ หรือตราสารทางการเงินใดๆ ที่ปรากฏในรายงาน

Company Results

Wednesday, 10 May 2023

PROFIT & LOSS

Year to 31 Dec (Btm)	2022	2023F	2024F	2025F
Net turnover	18,456	19,506	19,952	20,940
EBITDA	2,214	3,800	4,048	4,380
Deprec. & amort.	0	1,186	1,195	1,197
EBIT	2,214	2,614	2,853	3,183
Total other non-operating income	330	340	350	361
Associate contributions	19	19	20	21
Net interest income/(expense)	(72)	(76)	(76)	(76)
Pre-tax profit	2,490	2,897	3,148	3,489
Tax	(144)	(201)	(219)	(243)
Minorities	(29)	(29)	(29)	(29)
Net profit	2,317	2,666	2,899	3,217
Net profit (adj.)	2,317	2,666	2,899	3,217

BALANCE SHEET

Year to 31 Dec (Btm)	2022	2023F	2024F	2025F
Fixed assets	9,356	8,955	8,351	7,739
Other LT assets	558	566	569	577
Cash/ST investment	1,145	3,638	6,488	9,422
Other current assets	9,935	9,222	8,635	8,225
Total assets	20,993	22,381	24,044	25,962
ST debt	2,915	2,918	2,918	2,918
Other current liabilities	3,328	2,035	1,084	90
LT debt	910	1,126	1,126	1,126
Other LT liabilities	395	417	427	448
Shareholders' equity	13,389	15,799	18,375	21,236
Minority interest	56	85	115	144
Total liabilities & equity	20,993	22,381	24,044	25,962

CASH FLOW

Year to 31 Dec (Btm)	2022	2023F	2024F	2025F
Operating	1,164	3,301	3,759	3,861
Pre-tax profit	2,490	2,897	3,148	3,489
Tax	(144)	(201)	(219)	(243)
Deprec. & amort.	0	1,186	1,195	1,197
Working capital changes	(1,569)	(578)	(363)	(580)
Non-cash items	386	(3)	(1)	(3)
Other operating cashflows	0	0	0	0
Investing	202	(771)	(585)	(571)
Capex (growth)	165	(785)	(591)	(585)
Investments	13	0	0	0
Others	24	15	6	14
Financing	(2,188)	(37)	(324)	(356)
Dividend payments	(2,399)	(290)	(324)	(356)
Issue of shares	11	0	0	0
Proceeds from borrowings	156	219	0	0
Others/interest paid	44	34	0	0
Net cash inflow (outflow)	(821)	2,493	2,851	2,934
Beginning cash & cash equivalent	1,966	1,145	3,638	6,488
Ending cash & cash equivalent	1,145	3,638	6,488	9,422

KEY METRICS

Year to 31 Dec (%)	2022	2023F	2024F	2025F
Profitability				
EBITDA margin	12.0	19.5	20.3	20.9
Pre-tax margin	13.5	14.9	15.8	16.7
Net margin	12.6	13.7	14.5	15.4
ROA	10.8	12.3	12.5	12.9
ROE	17.3	18.3	17.0	16.2
Growth				
Turnover	23.6	5.7	2.3	4.9
EBITDA	(32.9)	71.7	6.5	8.2
Pre-tax profit	(7.2)	16.3	8.7	10.8
Net profit	(4.5)	15.1	8.7	10.9
Net profit (adj.)	(4.5)	15.1	8.7	10.9
EPS	(4.5)	15.1	8.7	10.9
Leverage				
Debt to total capital	22.1	20.3	17.9	15.9
Debt to equity	28.6	25.6	22.0	19.0
Net debt/(cash) to equity	20.0	2.6	(13.3)	(25.3)
Interest cover (x)	30.7	49.9	53.1	57.5

รายงานฉบับนี้จัดทำขึ้นโดยข้อมูลง่าที่ปรากฏและเชื่อว่าเป็นที่น่าเชื่อถือได้แต่ไม่ถือเป็นการยืนยันความถูกต้องและความสมบูรณ์ของข้อมูลนั้นๆ โดยบริษัทหลักทรัพย์ ยูอบี เคย์ ฮีเนียน (ประเทศไทย) จำกัด (มหาชน) ผู้จัดทำขอสงวนสิทธิ์ในการเปลี่ยนแปลง ความเห็นหรือประมาณการณต่างๆที่ปรากฏในรายงานฉบับนี้ โดยไม่ต้องแจ้งล่วงหน้า รายงานฉบับนี้มีวัตถุประสงค์เพื่อประกอบการตัดสินใจของนักลงทุน โดยไม่ได้เป็นการชักชวนให้นักลงทุนทำการซื้อหรือขายหลักทรัพย์ หรือตราสารทางการเงินใดๆ ที่ปรากฏในรายงาน

THAI INSTITUTE OF DIRECTORS ASSOCIATION (IDO) CORPORATE GOVERNANCE REPORT RATING 2022



AAV	ADVANC	AF	AH	AIRA	AJ	AKP	AKR	ALLA	ALT	AMA	AMARIN
AMATA	AMATAV	ANAN	AOT	AP	APURE	ARIP	ASP	ASW	AUCT	AWC	AYUD
BAFS	BAM	BANPU	BAY	BBIK	BBL	BCP	BCPG	BDM	BEM	BEYOND	BGC
BGRIM	BIZ	BKI	BOL	BPP	BRR	BTS	BTW	BWG	CENDEL	CFRESH	CGH
CHEWA	CHO	CIMBT	CK	CKP	CM	CNT	COLOR	COM7	COMAN	COTTO	CPALL
CPF	CPI	CPN	CRC	CSS	DDD	DELTA	DEMCO	DOHOME	DRT	DUSIT	EA
EASTW	ECF	ECL	EE	EGCO	EPG	ETC	ETE	FN	FNS	FPI	FPT
FSMART	FVC	GC	GEL	GFPT	GGC	GLAND	GLOBAL	GPI	GPSC	GRAMMY	GULF
GUNKUL	HANA	HARN	HENG	HMPRO	ICC	ICHI	III	ILINK	ILM	IND	INTUCH
IP	IRC	IRPC	ITEL	IVL	JTS	K	KBANK	KCE	KEX	KGI	KKP
KSL	KTB	KTC	LALIN	LANNA	LHFG	LIT	LOXLEY	LPN	LRH	LST	MACO
MAJOR	MAKRO	MALEE	MBK	MC	MCOT	METCO	MFEC	MINT	MONO	MOONG	MSC
MST	MTC	MVP	NCL	NEP	NER	NKI	NOBLE	NVD	NYT	OISHI	OR
ORI	OSP	OTO	PAP	PCSGH	PDG	PDJ	PG	PHOL	PLANB	PLANET	PLAT
PORT	PPS	PR9	PREB	PRG	PRM	PSH	PSL	PTG	PTT	PTTEP	PTTGC
PYLON	Q-CON	QH	QTC	RABBIT	RATCH	RBF	RS	S	S&J	SAAM	SABINA
SAMART	SAMTEL	SAT	SC	SCB	SCC	SCCC	SCG	SCGP	SCM	SCN	SDC
SEAFCO	SEAOIL	SE-ED	SELIC	SENA	SENAJ	SGF	SHR	SICT	SIRI	SIS	SITHAI
SJWD	SMPC	SNC	SONIC	SORKON	SPALI	SPI	SPRC	SPVI	SSC	SSSC	SST
STA	STEC	STGT	STI	SUN	SUSCO	SUTHA	SVI	SYMC	SYNTEC	TACC	TASCO
TCAP	TEAMG	TFMAMA	THANA	THANI	THCOM	THG	THIP	THRE	THREL	TIPCO	TISCO
TK	TKN	TKS	TKT	TMILL	TMT	TNDT	TNITY	TOA	TOP	TPBI	TQM
TRC	TSC	TSR	TSTE	TSTH	TTA	TTB	TTCL	TTW	TU	TVDH	TVI
TVO	TWPC	UAC	UBIS	UPOIC	UV	VCOM	VGI	VIH	WACOAL	WAVE	WHA
WHAUP	WICE	WINNER	XPG	ZEN							



2S	7UP	ABM	ACE	ACG	ADB	ADD	AEONTS	AGE	AHC	AIE	AIT
ALUCON	AMANAH	AMR	APCO	APCS	AQUA	ARIN	ARROW	AS	ASAP	ASEFA	ASIA
ASIAN	ASIMAR	ASK	ASN	ATP30	B	BA	BC	BCH	BE8	BEC	BH
BIG	BJC	BJCHI	BLA	BR	BRI	BROOK	BSM	BYD	CBG	CEN	CHARAN
CHAYO	CHG	CHOTI	CHOW	CI	CIG	CITY	CIVIL	CMC	CPL	CPW	CRANE
CRD	CSC	CSP	CV	CWT	DCC	DHOUSE	DITTO	DMT	DOD	DPAIN	DV8
EASON	EFORL	ERW	ESSO	ESTAR	FE	FLOYD	FORTH	FSS	FTE	GBX	GCAP
GENCO	GJS	GTB	GYT	HEMP	HPT	HTC	HUMAN	HYDRO	ICN	IFS	IIG
IMH	INET	INGRS	INSET	INSURE	IRCP	IT	ITD	J	JAS	JCK	JCKH
JMT	JR	KBS	KCAR	KGEN	KIAT	KISS	KK	KOOL	KTIS	KUMWEL	KUN
KWC	KWM	L&E	LDC	LEO	LH	LHK	M	MATCH	MBAX	MEGA	META
MFC	MGT	MICRO	MILL	MITSI	MK	MODERN	MTI	NATION	NCAP	NCH	NDR
NETBAY	NEX	NINE	NNCL	NOVA	NPK	NRF	NTV	NUSA	NWR	OCC	OGC
ONEE	PACO	PATO	PB	PICO	PIMO	PIN	PJW	PL	PLE	PM	PMTA
PPP	PPPM	PRAPAT	PRECHA	PRIME	PRIN	PRINC	PROEN	PROS	PROUD	PSG	PSTC
PT	PTC	QLT	RCL	RICHY	RJH	ROJNA	RPC	RT	RWI	S11	SA
SABUY	SAK	SALEE	SAMCO	SANKO	SAPPE	SAWAD	SCAP	SCI	SCP	SE	SECURE
SFLEX	SFP	SFT	SGP	SIAM	SINGER	SKE	SKN	SKR	SKY	SLP	SMART
SMD	SMIT	SMT	SNRP	SNP	SO	SPA	SPC	SPCG	SR	SRICHA	SSF
SSP	STANLY	STC	STPI	SUC	SVOA	SVT	SWC	SYNEX	TAE	TAKUNI	TCC
TCMC	TFG	TFI	TFM	TGH	TIDLOR	TIGER	TIPH	TITLE	TM	TMC	TMD
TMI	TNL	TNP	TNR	TOG	TPA	TPAC	TPCS	TPIPL	TPIPP	TPLAS	TPS
TQR	TRITN	TRT	TRU	TRV	TSE	TVT	TWP	UBE	UEC	UKEM	UMI
UOBKH	UP	UPF	UTP	VIBHA	VL	VPO	VRANDA	WGE	WIIK	WIN	WINMED
WORK	WP	XO	YUASA	ZIGA							



A	A5	AI	ALL	ALPHAX	AMC	APP	AQ	AU	B52	BEAUTY	BGT
BLAND	BM	BROCK	BSSM	BTNC	CAZ	CCP	CGD	CMAN	CMO	CMR	CPANEL
CPT	CSR	CTW	D	DCON	EKH	EMC	EP	EVER	F&D	FMT	GIFT
GLOCON	GLORY	GREEN	GSC	GTV	HL	HTECH	IHL	INOX	JAK	JMART	JSP
JUBILE	KASET	KCM	KWI	KYE	LEE	LPH	MATI	M-CHAI	MCS	MDX	MENA
MJD	MORE	MPIC	MUD	NC	NEWS	NFC	NSL	NV	PAF	PEACE	PF
PK	PPM	PRAKIT	PTECH	PTL	RAM	ROCK	RP	RPH	RSP	SIMAT	SISB
SK	SOLAR	SPACK	SPG	SQ	STARK	STECH	SUPER	TC	TCCC	TCJ	TEAM
THE	THMUI	TKC	TNH	TNPC	TOPP	TPCH	TPOLY	TRUBB	TTI	TYCN	UMS
UNIQU	UREKA	VARO	W	WFX	WPH	YGG					

ช่วงคะแนน	สัญลักษณ์	ความหมาย
90-100		ดีเลิศ
80-89		ดีมาก
70-79		ดี
60-69		ดีพอใช้
50-59		ผ่าน
ต่ำกว่า 50	-	-

Disclaimer : การเปิดเผยผลการสำรวจของสมาคมส่งเสริมสถาบันกรรมการบริษัทไทย (IOD) ในเรื่องการกำกับดูแลกิจการ (Corporate Governance) นี้ เป็นการดำเนินการตามนโยบายของสำนักงานคณะกรรมการกำกับหลักทรัพย์และตลาดหลักทรัพย์ โดยการสำรวจของ IOD เป็นการสำรวจและประเมินจากข้อมูลของบริษัทจดทะเบียนในตลาดหลักทรัพย์แห่งประเทศไทย และตลาดหลักทรัพย์ เอ็มเอไอ (MAI) ที่มีการเปิดเผยต่อสาธารณะ และเป็นข้อมูลสำหรับผู้ลงทุนทั่วไปสามารถเข้าถึงได้ ดังนั้น ผลการสำรวจดังกล่าวจึงเป็นการนำเสนอข้อมูลของบุคคลภายนอก โดยไม่ได้เป็นการประเมินการปฏิบัติ และไม่ได้มีการใช้ข้อมูลภายในเพื่อการประเมิน ผลการสำรวจดังกล่าวเป็นผลการสำรวจ ณ วันที่ปรากฏในรายงานการกำกับดูแลกิจการของบริษัทจดทะเบียนไทยเท่านั้น ดังนั้น ผลการสำรวจจึงอาจเปลี่ยนแปลงได้ภายหลังวันดังกล่าว หรือเมื่อข้อมูลที่เกี่ยวข้องมีการเปลี่ยนแปลง ทั้งนี้ บริษัทหลักทรัพย์ ยูโอบี เคย์ เฮียน (ประเทศไทย) จำกัด (มหาชน) มิได้ยืนยันความถูกต้อง หรือรับรองถึงความถูกต้องครบถ้วนของผลการสำรวจดังกล่าวแต่อย่างใด

รายงานฉบับนี้จัดทำขึ้นโดยข้อมูลที่ได้ปรากฏและเชื่อว่าเป็นที่น่าเชื่อถือได้แต่ไม่ถือเป็นการยืนยันหรือการรับประกันความถูกต้องและความสมบูรณ์ของข้อมูลใดๆ โดยบริษัทหลักทรัพย์ ยูโอบี เคย์ เฮียน (ประเทศไทย) จำกัด (มหาชน) ผู้จัดทำขอสงวนสิทธิ์ในการเปลี่ยนแปลงความเห็นหรือประมาณการณวันที่ปรากฏในรายงานฉบับนี้ โดยไม่ต้องแจ้งล่วงหน้า รายงานฉบับนี้มีวัตถุประสงค์เพื่อใช้ประกอบการตัดสินใจของนักลงทุน โดยไม่ได้เป็นการชี้แนะชักชวนให้นักลงทุนทำการซื้อหรือขายหลักทรัพย์ หรือตราสารทางการเงินใดๆ ที่ปรากฏในรายงาน

Anti-corruption Progress Indicator 2022

ได้รับการรับรอง

2S	7UP	ADVANC	AF	AI	AIE	AIRA	AKP	AMA	AMANAH	AMATA	AMATAV
AP	AS	ASIAN	ASK	ASP	AWC	AYUD	B	BAFS	BANPU	BAY	BBL
BCH	BCP	BEC	BE8	BEYOND	BGC	BKI	BLA	BPP	BROOK	BRR	BSBM
BTS	BWG	CACTEST	CEN	CENDEL	CFRESH	CGH	CHEWA	CHOTI	CHOW	CIG	CIMBT
CM	CMC	COM7	CPALL	CPF	CPI	CPL	CPN	CRG	CSC	DCC	DELTA
DEMCO	DIMET	DRT	DTAC	DTC	EA	EASTW	ECF	ECL	EGCO	EP	EPG
ERW	ESTAR	ETC	ETE	Financials	Financials	FNS	FPI	FPT	FSMART	FSS	FTE
GBX	GC	GCAP	GEL	GFPT	GGC	GJS	GLOW	GOLD	GPI	GPSC	GSTEL
GULF	GUNKUL	HANA	HARN	HEMP	HENG	HMPRO	HTC	ICC	ICHI	IFS	III
ILINK	ILM	INET	INOX	INSURE	INTUCH	IRC	IRPC	ITEL	IVL	JKN	JR
K	KASET	KBANK	KBS	KCAR	KCC	KCE	KGEN	KGI	KKP	KSL	KTB
KTC	KWG	L&E	LANNA	LH	LHFG	LHK	LPN	LRH	M	MAJOR	MAKRO
MALEE	MATCH	MBAX	MBK	MC	MCOT	META	MFEC	MILL	MINT	MONO	MOONG
MSC	MST	MTC	MTI	NCAP	NEP	NINE	NKI	NMG	NOBLE	NOK	NRF
OCC	OGC	ORI	PAP	PATO	PB	PCSGH	PDG	PDJ	PG	PHOL	PIMO
PK	PL	PLANB	PLANET	PLAT	PM	PPP	PPPM	PPS	PR9	PREB	PRG
PRINC	PRM	PROS	PSH	PSL	PSTC	PT	PTECH	PTG	PTT	PTTEP	PTTGC
PYLON	Q-CON	QH	QLT	QTC	RATCH	RML	RS	RWI	S&J	SAAM	SABINA
SAK	SAT	SC	SCB	SCC	SCCC	SCG	SCGP	SCM	SCN	SEAOIL	SE-ED
SELIC	SENA	SGP	SINGER	SIRI	SITHAI	SKR	SMIT	SMK	SMPC	SNC	SNP
SORKON	SPACK	SPALI	SPC	SPI	SPRC	SRICHA	SSF	SSI	SSP	SSSC	SST
STA	STGT	STOWER	SUSCO	SVI	SYMC	SYNTEC	TAE	TAKUNI	TASCO	TCAP	TEST
TFG	TFI	TFMAMA	TGH	THANI	THCOM	THIP	THRE	THREL	TIDLOR	TIP	TIPCO
TISCO	TKS	TKT	TMD	TMILL	TMT	TNITY	TNL	TNP	TNR	TOG	TOP
TOPP	TPA	TPCS	TPP	TRT	TRU	TRUE	TSC	TSI	TSTE	TSTH	TTB
TTCL	TU	TVDH	TVI	TVO	TWPC	U	UBIS	UEC	UKEM	UOBKH	UV
VCOM	VGI	VIH	VNT	WACOAL	WHA	WHAUP	WICE	WIJK	XO	YUASA	

ประกาศเจตนา

AH	ADB	AAI	ASW	BBGI	BRI	MME	CBG	CAZ	CI	CMCF	CV
CPW	TIPH	DOHOME	DMT	EKH	EVER	FLOYD	GREEN	ICN	J	JTS	JMART
JMT	LH	LEO	MEGA	MENA	MODERN	NER	OTO	FC	PRTR	OR	RBF
RT	SANKO	GLOBAL	SA	SIS	SFLEX	SVT	SUPER	SVOA	TKN	TMI	TEGH
TPLAS	VARO	VIBHA	w	WIN							

Disclaimer : การเปิดเผยผลการประเมินดัชนีชี้วัดความคืบหน้าการป้องกันการมีส่วนเกี่ยวข้องกับการทุจริตคอร์รัปชัน (Anti-Corruption Progress Indicators) ของบริษัทจดทะเบียนในตลาดหลักทรัพย์แห่งประเทศไทยซึ่งจัดทำโดยสถาบันไทยพัฒน์นี้ เป็นการดำเนินการตามนโยบายและตามแผนพัฒนาความยั่งยืนสำหรับบริษัทจดทะเบียนของสำนักงานคณะกรรมการกำกับหลักทรัพย์และตลาดหลักทรัพย์ โดยผลการประเมินดังกล่าวของสถาบันไทยพัฒน์ อาศัยข้อมูลที่ได้รับจากบริษัทจดทะเบียนตามที่บริษัทจดทะเบียนได้ระบุในแบบแสดงข้อมูลเพื่อการประเมิน Anti-Corruption ซึ่งได้อ้างอิงข้อมูลมาจากแบบแสดงรายการข้อมูลประจำปี (แบบ 56-1) รายงานประจำปี (แบบ 56-2) หรือในเอกสารและหรือรายงานอื่นที่เกี่ยวข้องของบริษัทจดทะเบียนนั้น แล้วแต่กรณี ดังนั้น ผลการประเมินดังกล่าวจึงเป็นการนำเสนอในมุมมองของสถาบันไทยพัฒน์ซึ่งเป็นบุคคลภายนอกโดยมิได้เป็นการประเมินการปฏิบัติของบริษัทจดทะเบียนในตลาดหลักทรัพย์แห่งประเทศไทย และได้ใช้ข้อมูลภายในเพื่อการประเมิน เนื่องจากผลการประเมินดังกล่าวเป็นเพียงผลการประเมิน ณ วันที่ปรากฏในผลการประเมินเท่านั้น ดังนั้น ผลการประเมินจึงอาจเปลี่ยนแปลงได้ภายหลังวันดังกล่าว หรือเมื่อข้อมูลที่เกี่ยวข้องมีการเปลี่ยนแปลง ทั้งนี้ บริษัทหลักทรัพย์ ยูโอบี เคย์ เอเชียน (ประเทศไทย) จำกัด (มหาชน) มิได้ยืนยัน ตรวจสอบ หรือรับรองความถูกต้องครบถ้วนของผลการประเมินดังกล่าวแต่อย่างใด

รายงานฉบับนี้จัดทำขึ้นโดยข้อมูลเท่าที่ปรากฏและเชื่อว่าเป็นที่น่าเชื่อถือได้แต่ไม่ถือเป็นการยืนยันความถูกต้องและความสมบูรณ์ของข้อมูลนี้ โดยบริษัทหลักทรัพย์ ยูโอบี เคย์ เอเชียน (ประเทศไทย) จำกัด (มหาชน) ผู้จัดทำของสงวนสิทธิ์ในการเปลี่ยนแปลงความเห็นหรือประมาณการณ้ดังกล่าวที่ปรากฏในรายงานฉบับนี้ โดยไม่ต้องแจ้งล่วงหน้า รายงานฉบับนี้มีวัตถุประสงค์เพื่อใช้ประกอบการตัดสินใจของนักลงทุน โดยไม่ได้เป็นการชี้แนะชักชวนให้นักลงทุนทำการซื้อหรือขายหลักทรัพย์ หรือตราสารทางการเงินใดๆ ที่ปรากฏในรายงาน