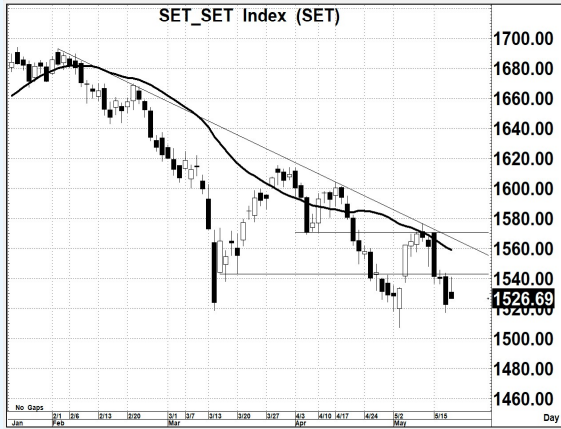


## ถ้าถอยหลัง ก็ยังจะ เซแรงๆ ได้อยู่..

**SET Index** 1,5226.69 +3.95  
Value 54,749



Source : Aspen

แนวรับ 1,510 / 1,500 แนวต้าน 1,540 / 1,570 ตัดขาดทุน 1,495 : ให้นำหนักทิศทางระยะสั้น - เซ็งลบ

### Sentiment & Signal

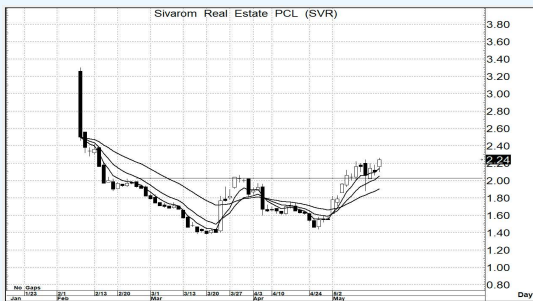
#### - วันวาน เป็นอย่างไร

ขึ้นทดสอบแนวต้านแรกที่ 1540 ที่เคยหลุดลงมา แต่ก็ ออกอาการ ไม่สามารถจะผ่านได้จริง และมีการแกว่งตัวที่ลงมาปิด ในระดับต่ำๆ ของวัน แม้จะมีค่าบวก แต่ก็ยังส่งสัญญาณเซ็งลบอยู่ดี

#### - วันนี้ จะเล่นทางไหน

อย่างที่กล่าว การไม่ผ่าน 1540 ไปยืนให้ได้ การจะเล่น ในทิศทางลง ก็ยังคงจะพร้อมเกิดขึ้นได้.. การจะซื้อเพื่อเก็งกำไรนั้น ก็อาจจะต้องมองต่ำๆ หน่อย อาจจะแถวๆ 1510 หรือ 1500 ไว้

### Pick of The day



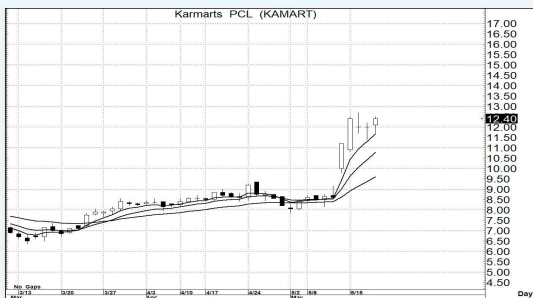
Source : Aspen

#### SVR

##### - ความเห็น

จากการยืนระดับ 2.00 ได้อย่างมีนัยสำคัญ ทำให้ภาพทาง โครงสร้าง จะมีรูปแบบราคา หรือ Price Pattern ในเชิงบวก โอกาสขึ้น แบบไกลๆ หรือ ขึ้นแรงๆ ก็น่าจะยังคาดหวังได้ต่อไป

แนวรับ 2.20-2.16 แนวต้าน 2.60-2.70 ตัดขาดทุน 2.08



Source : Aspen

#### KAMART

##### - ความเห็น

แม้ว่าจะมีการขึ้นมาก่อนหน้าแล้ว แต่ด้วยรูปแบบของ เครื่องมืออ่านแนวโน้ม ยังคงอยู่ในค่าของ Golden Cross นั้น แนวโน้ม ที่จะมีการขึ้นต่อเนื่อง ก็ยังคงถือว่า มีความเป็นไปได้อยู่

แนวรับ 12.4-12.2 แนวต้าน 14.0-14.5 ตัดขาดทุน 11.4

Trading Today Trading Today Trading Today Trading Today Trading Today Trading Today Trading Today Trading Today Trading Today Trading Today