

KBS - สวนทางตลาดได้ดี

Badta.seiyn Badta.seiyn Badta.seiyn Badta.seiyn Badta.seiyn

ที่มา ในลืจั่วหัว...

ก็อย่างที่กล่าวไว้เสมอ นั่นแหละครับ ไม่ว่าจะตลาดจะลงอย่างไร ในก่อนหน้านี้ หากแต่ที่เราจะตามตลาดเสียทางเดียวเลยก็เดียว เราก็อาจจะพลาดหุ้น หรือ พลาดเก็งกำไร ในหุ้นบางตัวเอาได้... หุ้นและตลาด ถ้าไม่มีปัจจัยอะไรที่นอกเหนือการคาดหมายแบบคาดไม่ถึง เวลาตลาด หรือ SET Index เล่นซาลง ก็จะมีหุ้นหลายๆ ตัว สวนทางตลาดได้เสมอ นั่นแปลว่า เราอาจจะต้องจับตาดูไว้ เป็นรายตัว หรือ ถ้าดูไม่ไหว ก็ใช้ตัวช่วย คือ เครื่องมือการสแกนหุ้น ก็ใส่เงื่อนไขเข้าไป ไม่ว่าจะเป็นเงื่อนไข ในเชิงเทคนิค หรือ เชิงปริมาณเองก็ตาม ท่านก็จะไม่พลาดหุ้นที่มีการเคลื่อนไหว ในทิศทางที่เป็นขาขึ้นได้ แต่เอาเถอะ ในเมื่อตลาด หรือ SET Index เป็นตัวบ่งชี้ถึงภาพรวม เราก็ต้องตามๆ กันไว้ด้วยอยู่ดี เพราะนั่น มันอาจจะบ่งบอกถึงแนวโน้มเศรษฐกิจบางอย่างของประเทศไทยก็เป็นไปได้ จะไม่ตามเสียเลยก็เดียว ก็ไม่ได้ อย่างอากาศวันวานนั้น เปิดลงในแดนลบ และลงหนักๆ ต่อเนื่องจนหลุด 1500 แต่ก็เด็งกลับขึ้นมาเหนือ 1500 ได้ แถมกลับเป็นคต่าบวกได้อย่างดีเสียด้วย... อันนี้ก็น่าจะบ่งบอกถึงแรงกดดันในปัจจุบันที่ไม่แน่นอน ที่มาจากการเมืองล้วนๆ เลยก็ว่าได้ หลังจากที่เห็นร่างของ MOU ของพรรคการเมืองที่จะเข้ามาเป็นรัฐบาล การขายจากความไม่มั่นใจ ก็เกิดขึ้นได้ทันที... แต่พอคิดได้ว่า มันยังไม่ถึงเวลาจริง ๆ เขาอาจจะปรับเปลี่ยนได้ เล็กๆ น้อยๆ ก่อนถึงเวลาจริง แรงซื้อก็เลยกลับเข้ามาใหม่ ความผันผวนแบบนี้ วันหนึ่งก็ต้องมาดูกันล่ะครับว่า หลังจากการรัฐชัตฯ ไปแล้ว หลังตลาดปิดในวันวาน ตลาดจะตอบรับยังไง จะมากน้อยแค่ไหน เดียวมาว่ากัน

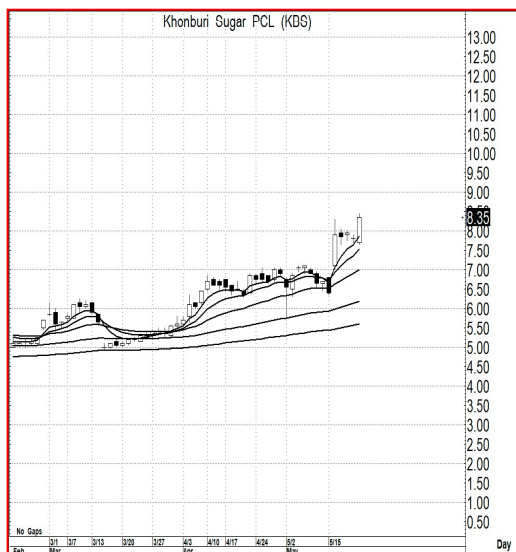
ดูตามเกม...

จะเรียกว่า ขึ้นมาพอสมควรแล้วก็ได้ แต่จะเห็นว่ามีการเล่นเหมือนว่า ยังน่าจะไปได้อีก แต่อย่างไรก็ตาม ก็ต้องตามเกมการเล่นอย่างใกล้ชิด หากทางหนึ่งที่เราไล่ไว้ด้วย หากเกิดพลาด

แนวรับ : ... 8.30-8.05 วันแต่จะต่ำกว่า 8.00 ก็ไม่สวย

เป้าหมาย : ... 9.50-10.00 และ อาจคาดหวังถึง 12.0 ได้

Price Chart...(KBS)



ความเห็น ... จากสัญญาณทางเทคนิค

กราฟราคาหุ้น KBS... ยังน่าสนใจตรงที่รูปแบบ MA. ยังเป็นภาพของ Bullish Pattern In MA. ซึ่งหากยังไม่เสีย ภาพดังกล่าวนี้ แนวโน้มระยะกลางๆ ขึ้นไป อาจจะหวัง ได้ถึงระดับ 12.0 กันเลยทีเดียว... ซึ่งเราเห็นราคา ที่เส้น MA. เริ่มเรียงตัวกันนั้น อยู่ที่ระดับราคา 6.00 นั่นก็แปลว่า ตามสถิติของหุ้นเล็ก หรือหุ้นที่ต่ำกว่า 10.0 บาท แล้วนั้น จะไปได้อีก 1 เท่าตัว จากราคาที่ MA. เรียงตัว...แล้วมีข้อสังเกตสำหรับโครงสร้างใหญ่ๆ หากใครเข้าไปดู ก็น่าจะเห็นว่า การผ่านระดับ 8.00 มาได้แล้วนั้น เป็นการผ่านระดับแนวต้านขนาดใหญ่ มาได้ นั่นก็แปลว่า หากไม่ต่ำกว่า 8.00 อีกเลย เรา อาจจะต้องว่ากันในเรื่องของการฟื้นตัวอย่างจริงจังได้