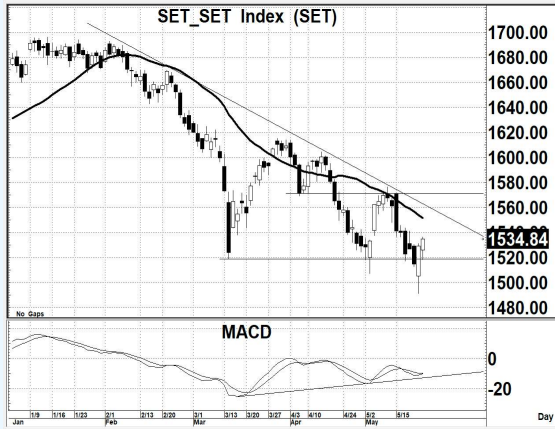


## มีลุ้น ท่ามกลาง ผันผวน..

**SET Index** 1,534.84 +5.60  
Value 49,772



Source : Aspen

แนวรับ 1,530 / 1,520 แนวต้าน 1,550 / 1,570 ตัดขาดทุน 1,514 : น้ำหนักทิศทางระยะสั้น - เติบโต

### Sentiment & Signal

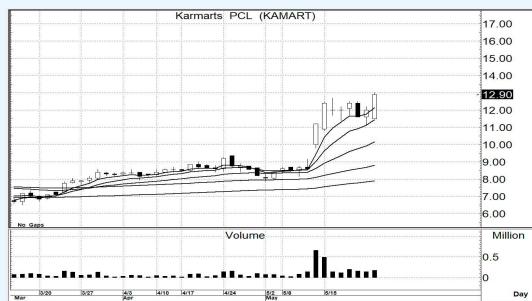
#### - วันวาน เป็นอย่างไร

มีความผันผวนเล็กๆ บวกบ้างลบบ้าง แต่สุดท้าย ก็มี การขึ้นมาปิดในระดับสูงๆ ของวันได้อีกเช่นวันก่อน แม้ไม่มากนัก แต่ก็ถือว่ายังอยู่ในสัญญาณเชิงบวกเล็กๆ หรือ ยังรักษาโอกาสขึ้นไว้อยู่

#### - วันนี้ จะเล่นทางไหน

ถ้าจะว่ากันด้วยรูปแบบทางโครงสร้าง โอกาสสั้นขึ้นต่อได้ก็ต้องใส่เงื่อนไขที่ ต้องไม่ลงมาเล่นต่ำกว่า 1520 ไปด้วย ซึ่งการขึ้นก็อาจจะลุ้นไปทดสอบแนวต้าน 1550 +/- ได้ (แนวต้านขาลงนะ)

## Pick of The day



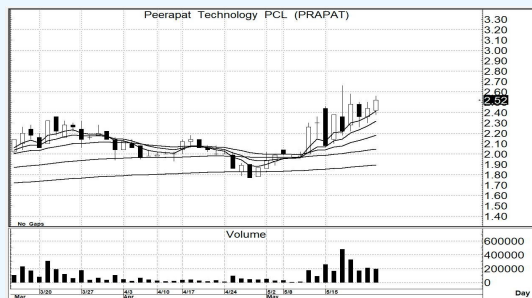
Source : Aspen

### KAMART

#### - ความเห็น

เราจะเริ่มมีลุ้นในรูปแบบราคา หรือ Price Pattern เชิงบวก ซึ่งหากไม่ต่ำกว่า 12.5 เสียก่อน หรือ ร้ายๆ หน่อย ไม่หลุด 12.0 การจะมีการขึ้นแรงๆ หรือ ขึ้นต่อเนื่อง ตามรูปแบบ MA. ก็ยังคงคาดหวังได้

แนวรับ 12.5-12.0 แนวต้าน 15.5-16.0 ตัดขาดทุน 11.4



Source : Aspen

### PRAPAT

#### - ความเห็น

แนวโน้มจากโครงสร้าง จะเป็นการ Sideways Up แบบค่อยเป็นค่อยไป มีขึ้นบางวันลบบางวัน แต่ด้วยเครื่องมือจาก MA. มีสัญญาณเป็นภาวะกระทิง การขึ้นต่อเนื่อง ก็ยังคงคาดหวังได้ต่อไป

แนวรับ 2.50-2.46 แนวต้าน 2.80-2.90 ตัดขาดทุน 2.36

Trading Today Trading Today Trading Today Trading Today Trading Today Trading Today Trading Today Trading Today Trading Today Trading Today