

“ระยะสั้น ขึ้นก่อน อ่อนตามไม่งามนะ”... (จะลงแรงๆ เอาได้)

สิทธิพร เงินในเมือง (เลขที่ 004858)
โทร. 02-659-8026, 02-659-8028
E-mail : sittiporn@uobkayhian.co.th

SET Index

ภาพสัญญาณหลัก / (ภาพที่ 1) สัปดาห์นี้ เอาภาพเจาะใกล้ๆ มาดู ซึ่งก็จะเห็นว่า ถ้าเราจะคาดหวังในเชิงบวกมากๆ ในระยะกลางๆ ถึงยาว ก็ต้องหวังว่าในระดับแถวๆ ที่เรากำลังอยู่นี้ เป็นพื้นที่ของคลื่น 4 ตามที่เราได้กล่าวมาอย่างต่อเนื่องแล้ว... หรือ การแกว่งตัวใดๆ ในระดับนี้ แต่ต้องไม่ลงไปต่ำกว่า 1450 อย่างเด็ดขาดนั้น การจะรอ เพื่อจะมีการขึ้นในคลื่น 5 ต่อไปนั้น ก็เป็นสิ่งที่สามารถคาดหวังได้... แต่ตามภาพที่เห็น เราจะเห็นว่า มีการจบคลื่น 5 ใหญ่ๆ ไปแล้ว และก็มีคลื่นปรับตัว ABC ไปแล้วด้วยเช่นกัน การขึ้นในระยะล่อนี้ ตั้งแต่ระดับ 1000+/- ขึ้นมานั้น ก็ต้องคาดหวังไปไกลๆ ได้ ซึ่งก็กำลังจะทำ 5 คลื่นย่อยก่อนนั้นแหละ ซึ่งก็จะเป็น ส่วนหนึ่งของคลื่นใหญ่ระลอกต่อไป... แต่ก็อย่างที่เคยกล่าวหากต่ำกว่า 1450 ลงมานั้น ตรงปลายคลื่น 3 ก็จะไม่ใช้คลื่น 3 แล้วนะ และก็ทำให้เราไม่สามารถจะนับเป็น 1,2,3 และ 4 ได้ แต่คลื่น 3 จะกลายเป็นคลื่น X โดยจะเป็น X เพื่อลงยาวๆ ใต้ต่อไป ซึ่งจะไปอยู่ที่ระดับ 1000+/- อีกรึที่ ก็ยังได้... สรุปเหมือนเดิมว่า ยังไงก็ห้ามหลุด 1450 ไว้

ภาพระยะสั้น (ภาพที่ 2) สิ่งที่เราจะระวังในต้นสัปดาห์นี้ คือมีการขึ้นสูงๆ ก่อน แล้วอ่อนตัวตาม ซึ่งก็อาจจะซ้ำรอยรูปแบบที่เคยเกิดในก่อนหน้าขึ้นมาแล้ว เรียกว่า การขึ้นไปเหนือ 1540 ได้ แต่ถ้าเกิดมีการตกลงมาเส้นต่ำกว่า 1540 ใหม่ นั้น แปลว่า แนวโน้มขาลงที่เป็นอยู่ ก็ยังคงดำเนินต่อไป และ อาจจะมีการลงแรงๆ ตามมาด้วยได้ไม่ยาก ภาพนี้ จะเริ่มเป็นขาขึ้นจริง ก็ต่อเมื่อ ขึ้นไปยืน 1570 ให้ได้ก่อนเท่านั้น

กลยุทธ์การลงทุน

ลงทุนจริง ซื้อสะสม เพื่อหวังรอบใหม่ แต่ห้ามต่ำกว่า 1450 ไว้...
ส่วนการเก็งกำไรระยะสั้น อาจจะต้องระวังการยังไม่ยืน 1540 ให้ได้ ก็ยังไม่น่าเล่น แม้ว่าขึ้นไปแล้ว ลงมาต่ำกว่า ก็อาจจะเน้นทางขายไว้ก่อน
แนวรับ 1,520 / 1,480 แนวต้าน 1,540 / 1,560

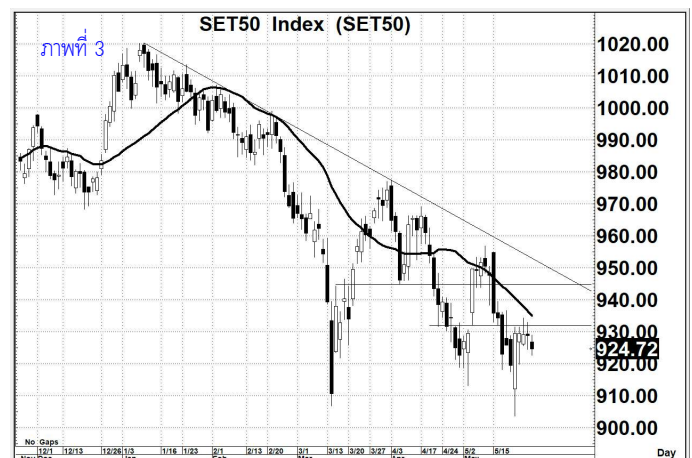
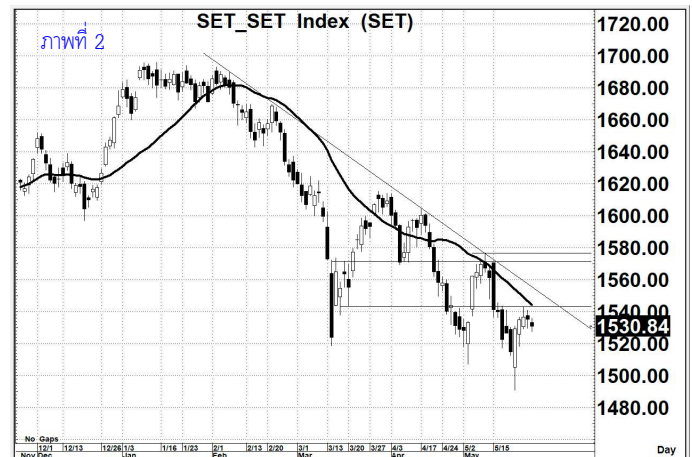
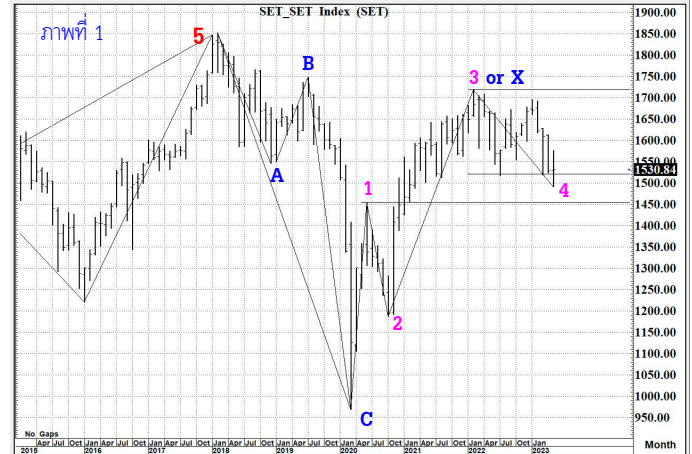
SET50 Index

สัญญาณเทคนิค / (ภาพที่ 3) รูปแบบทางโครงสร้างของการแกว่งตัว และค่าสัญญาณของเครื่องมืออ่านแนวโน้ม ยังคงมีทิศทางที่เป็นเชิงลบ การแกว่งตัวขึ้นใดๆ ถ้ายังไม่ยืน 955 ก็ยังต้องระวังการลงต่ำๆ ได้อยู่ หรือหากต่ำกว่า 920 ก่อนเลยนั้น ก็อาจจะมี การลงลึกๆ ตามมาอีกได้

กลยุทธ์

ยังเน้น รอ หรือ หากต่ำกว่า 920 ก่อน ก็เส้นทางลงระยะสั้นๆ ก่อนได้

แนวรับ 920 / 900 แนวต้าน 930 / 945



TKN ราคาปิด 11.2

คำแนะนำ **ซื้อเก็งกำไร**

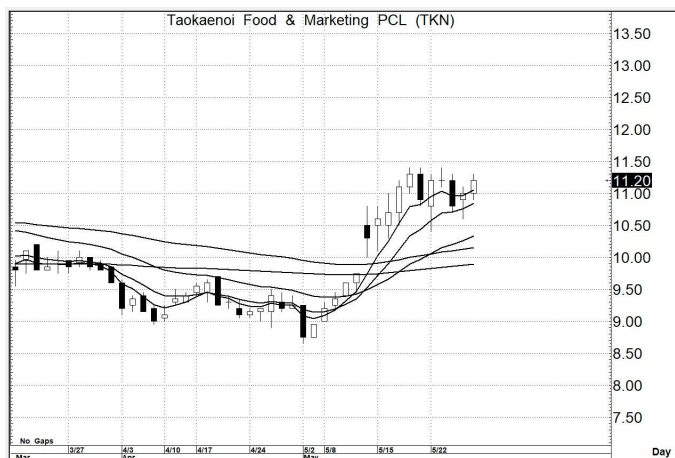
คำสัญญาณ

รูปแบบของการแกว่งตัวของราคา หรือ Pattern มีรูปแบบที่เป็นเชิงบวก อีกทั้งมีสัญญาณ เชิงบวกจาก MA. การขึ้น จึงยังคงคาดหวังได้

กลยุทธ์ ... ซื้อเก็งกำไร

แนวรับ 11.2 – 11.0 (ยืน 10.8 ไม่ได้ ขายตัดขาดทุน)

เป้าหมาย 12.5 – 13.0



MINT ราคาปิด 34.0

คำแนะนำ **ซื้อเก็งกำไร**

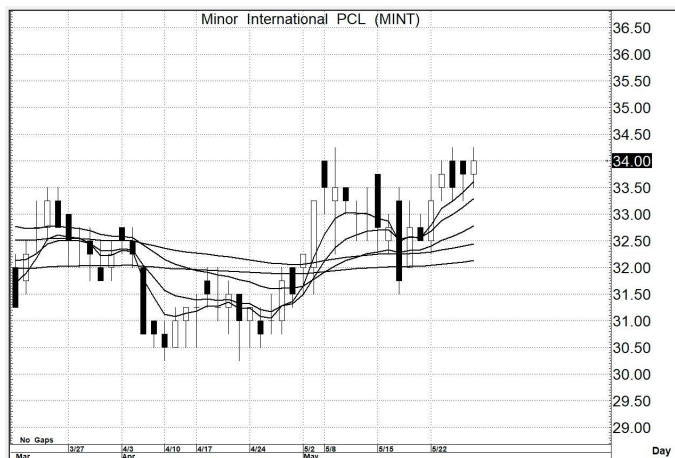
คำสัญญาณ

รูปแบบของการแกว่งตัวของราคา หรือ Pattern มีรูปแบบที่เป็นเชิงบวก อีกทั้งมีสัญญาณ เชิงบวกจาก MA. การขึ้น จึงยังคงคาดหวังได้

กลยุทธ์ ... ซื้อเก็งกำไร

แนวรับ 34.0 – 33.5 (ยืน 33.0 ไม่ได้ ขายตัดขาดทุน)

เป้าหมาย 36.0 – 36.5



MTC ราคาปิด 40.75

คำแนะนำ **ซื้อเก็งกำไร**

คำสัญญาณ

รูปแบบของการแกว่งตัวของราคา หรือ Pattern มีรูปแบบที่เป็นเชิงบวก อีกทั้งมีสัญญาณ เชิงบวกจาก MA. การขึ้น จึงยังคงคาดหวังได้

กลยุทธ์ ... ซื้อเก็งกำไร

แนวรับ 40.5 – 40.0 (ยืน 39.0 ไม่ได้ ขายตัดขาดทุน)

เป้าหมาย 42.0 – 43.0

