

“ระดับของการคาดหวัง”... (ว่าไปตามคลื่น)

สิทธิพร เงินในเมือง (เลขที่ 004858)
โทร. 02-659-8026, 02-659-8028
E-mail : sittiporn@uobkayhian.co.th

SET Index

ภาพสัญญาณหลัก / (ภาพที่ 1) อย่างที่กล่าวไว้อย่างต่อเนื่องแล้วนั้น ถ้าเราคาดหวังแล้วว่าการลงในระดับ 1520+/- หรือ แม้มีต่ำกว่า 1500 แต่ไม่หลุด 1450 ลงไปนั้น น่าจะเป็นปลายๆ ของระดับ คลื่น 4 แปลว่า ยิ่งใกล้เสีย เราก็ต้องมีหุ่นเก็บไว้ หรือ สะสมหุ้นไว้ เพื่อรอการกลับมาเป็นการขึ้นในคลื่น 5 ซึ่งอย่างน้อยๆ โดยปกติวิสัยของคลื่น 5 นั้น ก็ต้องขึ้นไปได้สูงกว่า คลื่น 3 อยู่แล้ว... ซึ่งถ้าจะว่ากันตามภาพนี้ ก็ไปต้องสูงกว่า 1720 ได้ไม่ยาก แต่ก็อาจจะต้องใช้ระยะเวลาของการขึ้น กว่าจะผ่านได้ แต่ก็ไม่แน่ เพราะด้วยรูปแบบนิสัยของ คลื่น 5 จะเป็นคลื่นที่ไร้เหตุผล การขึ้นแรงๆ หรือ ขึ้นเร็ว ก็พร้อมจะมีได้เช่นกัน... แต่อย่างไรก็ตาม ถ้าจะผิดไปจากที่คาดหวังนั้น การลงใดๆ ก็ตาม ที่ต่ำกว่า 1450 ก่อน ก็จะต้องเป็นสิ่งที่ต้องคิดกันใหม่... หรือ ที่มองไว้ก่อนว่า เป็นคลื่น 3 ลงมาเป็น คลื่น 4 นั้น อาจจะกลายเป็น คลื่น X เพื่อ ABC อีกระลอกได้สรุปว่า ในคลื่นใหญ่ ระดับที่เป็นอยู่นี้ เรายังคาดหวังทางดีไว้ก่อนได้

ภาพระยะสั้น (ภาพที่ 2) อาจจะยังคงต้องกล่าวไว้เช่นเดิมว่า แนวโน้มของการเป็นขาลง ยังไม่ยืนยันว่าจะจบจริง หรือ ที่ 1490+/- จะเป็น Bottom Out ไปแล้ว จนกว่าจะเห็นการขึ้น 1575 ได้มันคงก่อน ซึ่งถ้าจะขึ้นไปทดสอบระดับดังกล่าวได้นั้น ก็ต้องผ่านระดับ 1545 ให้ได้ และต้องไม่พลิกลงมาต่ำกว่า 1520 อีกครั้งก่อนด้วย... สัปดาห์นี้ จึงเป็นเรื่องที่น่าจับตามองอย่างยิ่ง หากจะลุ้นทางขึ้น ต้องยืน 1545 ให้ได้ก่อน ถ้ายืนไม่ได้ แล้วต่ำกว่า 1520 อีกครั้ง การลงลึกๆ อาจจะยังมีอยู่ต่อไป

กลยุทธ์การลงทุน

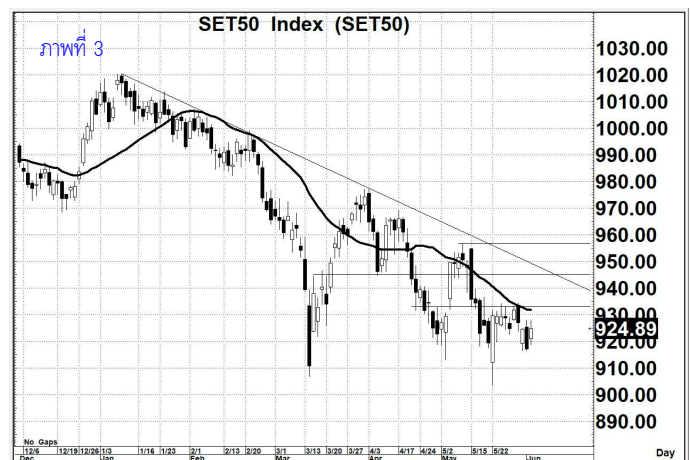
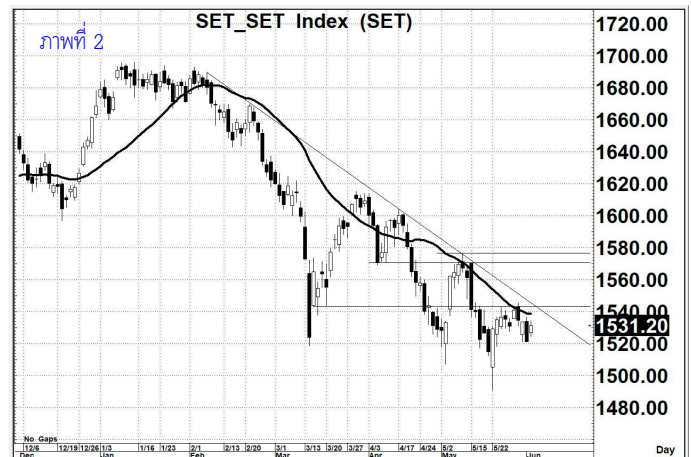
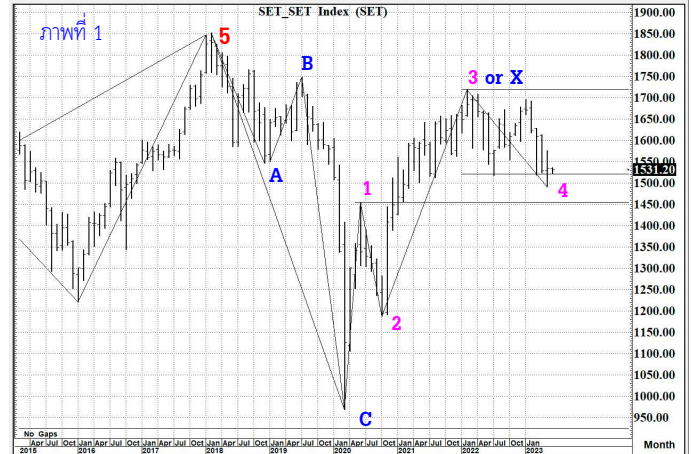
ลงทุนจริง ซื้อสะสม เพื่อหวังรอบใหม่ แต่ห้ามต่ำกว่า 1450 ไว้...
ส่วนการเก็งกำไรระยะสั้น ถ้าจะเล่น เน้นไม่ต่ำกว่า 1520 ไว้ก่อน หรือ ยืนพื้นที่เหนือ 1545 ได้ ก็น่าเก็งกำไรตามหน้า ระยะสั้นๆ ก่อนได้
แนวรับ 1,520 / 1,480 แนวต้าน 1,545 / 1,575

SET50 Index

สัญญาณเทคนิค / (ภาพที่ 3) ภาพนี้ อาจจะดูว่าไกลหน่อย สำหรับการจะยืนยันการจบขาลง ซึ่งนั่นก็คือ จะต้อง ยืน 955 ให้ได้มันคงก่อน ถึงจะลุ้นได้ หรือ อย่างน้อยๆ ต้องยืน 935 ให้ได้เสียก่อน ก็จะพอมีหวังสิ่งที่ต้องระวัง คือการต่ำกว่า 920 อีกครั้ง การลงลึกๆ จะมีตามมาได้

กลยุทธ์

ยังเน้น รอ หรือ ถ้า ยืน 930 ได้ ก็เล่นสั้นสั้นๆ หลุด 920 ยังเล่นลงต่อ
แนวรับ 920 / 900 แนวต้าน 935 / 955



TTB ราคาปิด 1.67

คำแนะนำ **ซื้อเก็งกำไร**

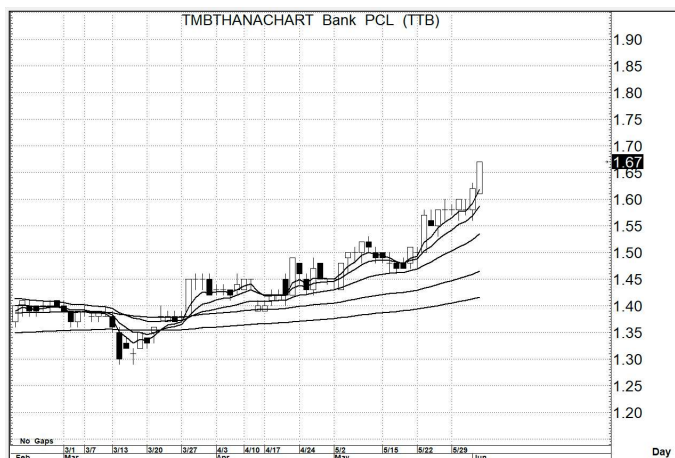
คำสัญญาณ

รูปแบบของการแกว่งตัวของราคา หรือ Pattern มีรูปแบบที่เป็นเชิงบวก อีกทั้งมีสัญญาณ เชิงบวกจาก MA. การขึ้น จึงยังคงคาดหวังได้

กลยุทธ์ ... ซื้อเก็งกำไร

แนวรับ 1.66 – 1.64 (ยืน 1.59 ไม่ได้ ขายตัดขาดทุน)

เป้าหมาย 1.90 – 2.00



BVG ราคาปิด 8.75

คำแนะนำ **ซื้อเก็งกำไร**

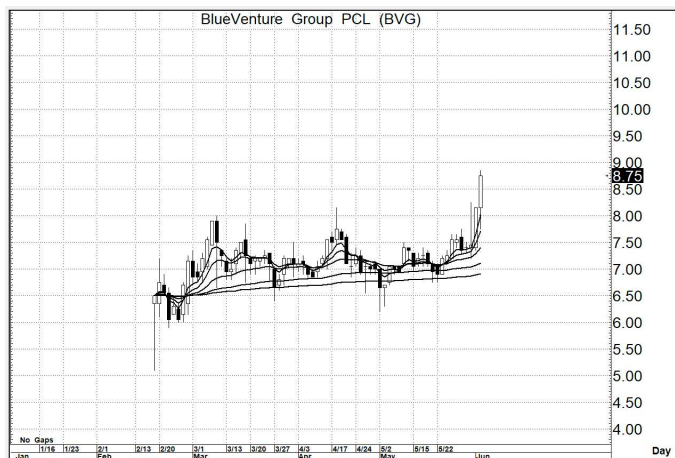
คำสัญญาณ

รูปแบบของการแกว่งตัวของราคา หรือ Pattern มีรูปแบบที่เป็นเชิงบวก อีกทั้งมีสัญญาณ เชิงบวกจาก MA. การขึ้น จึงยังคงคาดหวังได้

กลยุทธ์ ... ซื้อเก็งกำไร

แนวรับ 8.60 – 8.20 (ยืน 8.00 ไม่ได้ ขายตัดขาดทุน)

เป้าหมาย 10.0 – 10.5



KAMART ราคาปิด 12.3

คำแนะนำ **ซื้อเก็งกำไร**

คำสัญญาณ

รูปแบบของการแกว่งตัวของราคา หรือ Pattern มีรูปแบบที่เป็นเชิงบวก อีกทั้งมีสัญญาณ เชิงบวกจาก MA. การขึ้น จึงยังคงคาดหวังได้

กลยุทธ์ ... ซื้อเก็งกำไร

แนวรับ 12.2 – 12.0 (ยืน 11.8 ไม่ได้ ขายตัดขาดทุน)

เป้าหมาย 16.0 – 17.0

