

## “ด่านแรกได้ ด้านต่อไปน่าลุ้น”... (ผ่านได้ ก็งามดี)

สิทธิพร เจริญเมือง (เลขที่ 004858)  
โทร. 02-659-8026, 02-659-8028  
E-mail : sittiporn@uobkayhian.co.th

### SET Index

**ภาพสัญญาณหลัก / (ภาพที่ 1)** จริงๆ แล้ว ภาพนี้ เราก็คงเพียงแค่ว่า คลื่น 4 จะจบไปแล้วจริงๆ หรือ ยัง หรือ ระดับ 1490+/- ที่ผ่านมานั้น จะเป็นปลายคลื่น 4 เมื่อไหร่... ซึ่งจะไปแล้ว เราก็คงต้องไปดูโครงสร้างในระยะสั้น ด้วยนั้นแหละครับ และ หากจบคลื่น 4 ไปแล้วจริงๆ นั้น เราจะได้เพิ่ม เลข 5 หรือ วางเป้าหมายของคลื่น 5 เข้ามาในภาพ โดยปกติแล้วนั้น คลื่น 5 ก็มักจะไปได้ไกลกว่า ปลายคลื่น 3 นั้นแปลว่า ถ้าจบคลื่น 4 ไปแล้วจริงๆ เป้าหมายของการขึ้นเป็นคลื่น 5 ก็น่าจะได้ไกลแบบที่เรียกว่า ผ่านระดับ 1720 กันได้เลย อาจจะไปได้ถึง 1850+/- เลยก็ยังได้ หรือ จะมีระยะทาง มากกว่าระยะของ คลื่น 2 ไปขึ้น 3 ก็ได้ ไม่ผิดปกตอะไรนะ เพราะอย่างน้อยๆ ตอนนี้ คลื่น 3 ก็ยาวกว่า คลื่น 1 ไว้ก่อนอยู่แล้ว (คลื่น 3 ไม่ใช่คลื่นสั้นที่สุด แต่ก็ไม่จำเป็น ต้องยาวที่สุด) จากที่กล่าวมา แล้วทำไมถึงยังไม่ใส่เลขของคลื่น 5 ก็นั่นเพราะว่า ถ้ายังไม่ยืนยันการจบคลื่น 4 แล้วเกิดมีต่ำกว่า 1450 คลื่น 3 จะเป็นคลื่น X แทนที่นั่นเอง ซึ่งนั่นจะแปลว่า การลงใหญ่ ยังอาจจะมีแทนได้

**ภาพระยะสั้น (ภาพที่ 2)** สัปดาห์นี้ น่าจะเป็นสัปดาห์ที่จะต้องติดตามกันอย่างใกล้ชิด เพราะด่านแรกที่เป็นแนวต้านของแนวโน้มขาลงที่ระดับ 1540 ได้ผ่านขึ้นมาได้แล้ว นั้นเริ่มเป็นไปได้ว่า แนวโน้มขาลงกำลังจะถูกทำลาย และ ถ้าจะเปลี่ยนเป็นแนวโน้มขาขึ้นได้จริงๆ ก็ต้องรอการยืนยัน ได้การผ่านพื้นที่ 1570-1575 ไปได้ หรือ ยืน 1580 ได้ก็ยิ่งดี... และถ้าจะเกิดภาพที่ว่าได้ ก็ต้องไม่ลงมาต่ำกว่า 1540 อีก

### กลยุทธ์การลงทุน

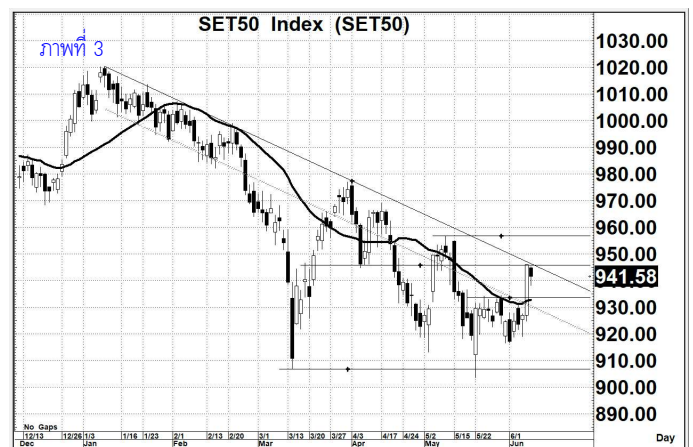
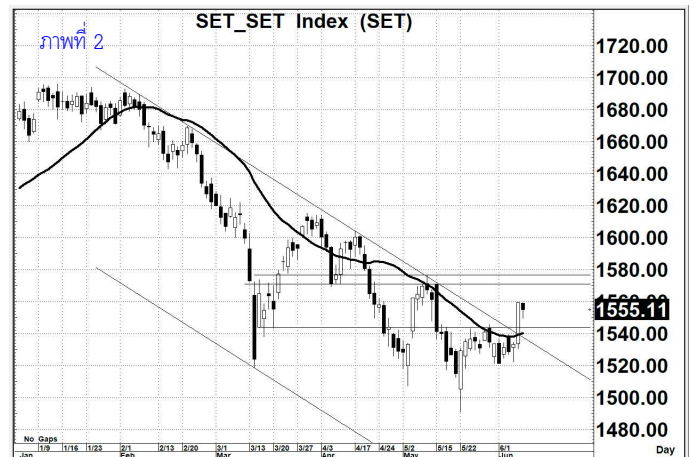
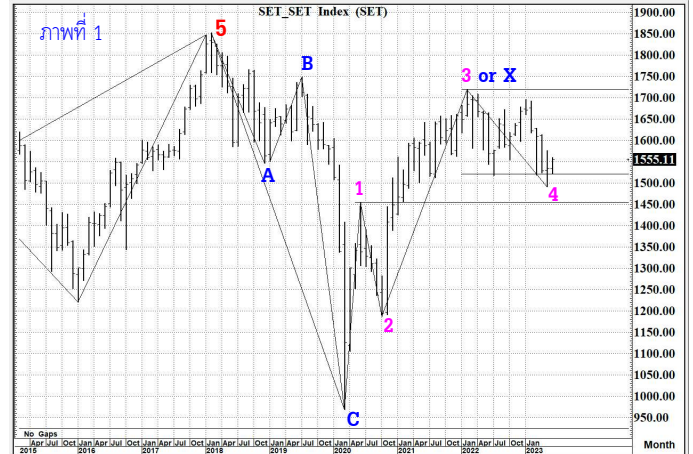
**ลงทุนจริง** ซื้อสะสม เพื่อหวังรอบใหม่ แต่ห้ามต่ำกว่า 1450 ไว้...  
**ส่วนการเก็งกำไรระยะสั้น** เก็งกำไร ยังอาจจะเลือกขายตัวได้ แต่เน้นต้องไม่พลิกลงมาต่ำกว่า 1540 ก่อนด้วย และหวัง 1570-1575 ก่อน  
**แนวรับ 1,550 / 1,540 แนวต้าน 1,570 / 1,575**

### SET50 Index

**สัญญาณเทคนิค / (ภาพที่ 3)** กำลังทดสอบแนวต้าน ที่เป็นกรอบของแนวโน้มขาลง ซึ่งหากผ่านไปได้ ก็ต้องไปรอการยืนยันการจบแนวโน้มของขาลง ที่ระดับ 960 อีกที่ แนวโน้มขาลงถึงจะเรียกว่า น่าจะจบจริง แต่ทั้งนี้ ต้องไม่พลิกลงมาต่ำกว่า 930 ก่อนด้วย ทางขึ้นถึงจะลุ้นได้

### กลยุทธ์

รอจังหวะ หรือ ถ้าจะเล่นสั้นยาวๆ ต้องยืน 960 ได้ หลุด 930 เล่นลง  
**แนวรับ 935 / 920 แนวต้าน 955 / 960**



**BA** ราคาปิด 15.5

คำแนะนำ **ซื้อเก็งกำไร**

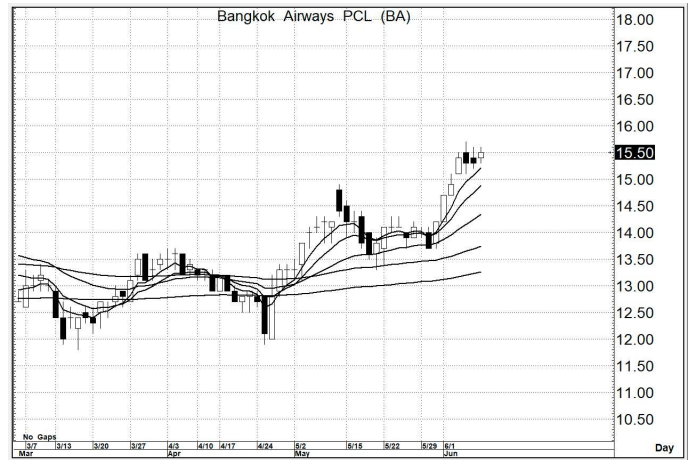
**คำสัญญาณ**

รูปแบบของการแกว่งตัวของราคา หรือ Pattern มีรูปแบบที่เป็นเชิงบวก อีกทั้งมีสัญญาณ เชิงบวกจาก MA. การขึ้น จึงยังคงคาดหวังได้

**กลยุทธ์ ... ซื้อเก็งกำไร**

**แนวรับ** 15.5 – 15.4 (ยืน 15.0 ไม่ได้ ขายตัดขาดทุน)

**เป้าหมาย** 17.5 – 18.0



**ICHI** ราคาปิด 15.2

คำแนะนำ **ซื้อเก็งกำไร**

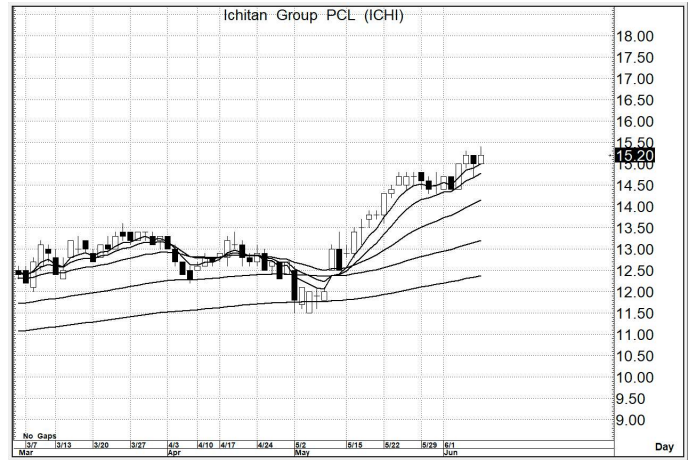
**คำสัญญาณ**

รูปแบบของการแกว่งตัวของราคา หรือ Pattern มีรูปแบบที่เป็นเชิงบวก อีกทั้งมีสัญญาณ เชิงบวกจาก MA. การขึ้น จึงยังคงคาดหวังได้

**กลยุทธ์ ... ซื้อเก็งกำไร**

**แนวรับ** 15.2 – 15.0 (ยืน 14.8 ไม่ได้ ขายตัดขาดทุน)

**เป้าหมาย** 18.5 – 19.0



**SNNP** ราคาปิด 26.75

คำแนะนำ **ซื้อเก็งกำไร**

**คำสัญญาณ**

รูปแบบของการแกว่งตัวของราคา หรือ Pattern มีรูปแบบที่เป็นเชิงบวก อีกทั้งมีสัญญาณ เชิงบวกจาก MA. การขึ้น จึงยังคงคาดหวังได้

**กลยุทธ์ ... ซื้อเก็งกำไร**

**แนวรับ** 26.5 – 26.0 (ยืน 25.5 ไม่ได้ ขายตัดขาดทุน)

**เป้าหมาย** 29.5 – 30.0

