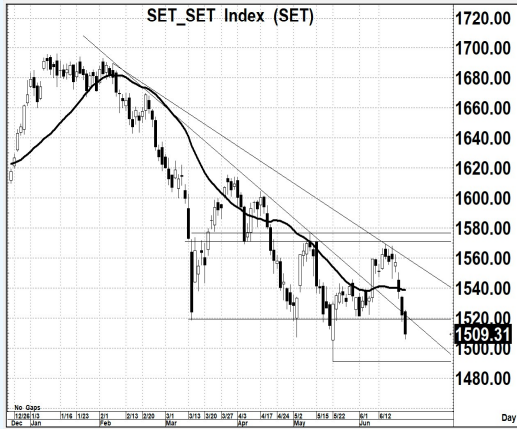


ยังร้าย(ลึก)ได้อีก ก็ไม่แปลกนะ..

SET Index **1,509.31 -12.81**
Value 43,091



Source : Aspen

แนวรับ 1,500-1,490 แนวต้าน 1,520-1,525 ตัดขาดทุน 1,485 : หนักหนักทิศทางระยะสั้น... **เชิงลบ**

Sentiment & Signal

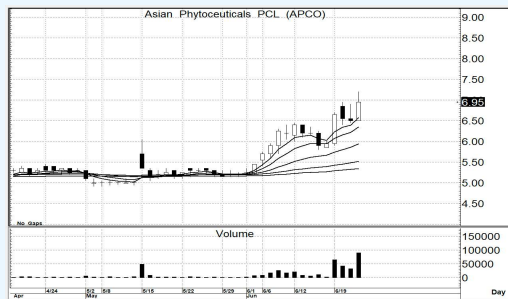
- วันวาน เป็นอย่างไร

นอกจากการไม่ยืนยัน การจบขาลงในก่อนหน้าแล้ว การลงในวันวาน ยังส่งผลให้แนวโน้มขาลง ยังอาจจะลงลึกได้อีกด้วย เพราะมีการหลุด 1520 และก็หลุดแนวต้านเดิมของแนวโน้มขาลง

- วันนี้ จะเล่นทางไหน

ถ้าจะเล่น ก็อาจจะหวังแค่เล่นสั้น ในพื้นที่ 1500-1490 เพราะโอกาสลงต่ำกว่า 1490 ยังพร้อมจะมีตามมาได้ ตามรูปแบบของขาลง ที่อาจจะมี New Low ได้ เป้าซื้อจริง อาจอยู่ 1460-1450

Pick of The day



Source : Aspen

APCO

- ความเห็น

รูปแบบโครงสร้างระยะสั้น เป็นขาขึ้นอย่างชัดเจน แต่ก็ยังเป็นแบบค่อยๆ เป็นค่อยๆ ไป และ ด้วยสัญญาณของกลุ่ม MA. ที่เป็นภาพของภาวะกระทิง การคาดหวัง การขึ้นยาวๆ ก็ยังคงคาดหวังได้

แนวรับ 6.80-6.60 แนวต้าน 8.00-8.20 ตัดขาดทุน 6.35



Source : Aspen

SFLEX

- ความเห็น

จากที่เราดูในโครงสร้างใหญ่ในวันวาน ที่เป็นแนวโน้มในเชิงบวก จากรูปแบบราคา หรือ Price Pattern ที่ผ่าน 3.80 ขึ้นมาได้ วันวานก็ยังคงไม่ต่ำกว่า และปิดสูงๆ ได้ด้วย สัญญาณ MA. ก็ไม่เสีย

แนวรับ 4.10-4.00 แนวต้าน 4.80-5.00 ตัดขาดทุน 3.76

Trading Today Trading Today Trading Today Trading Today Trading Today Trading Today Trading Today Trading Today Trading Today Trading Today