

ก็ยังถือว่า ได้อยู่...

SET Index **1,479.57 +12.64**
Value 52,741



Source : Aspen

แนวรับ 1,460-1,455 แนวต้าน 1,510-1,520 ตัดขาดทุน 1,440 : น้ำหนักทิศทางระยะสั้น... **ผันผวน**

Sentiment & Signal

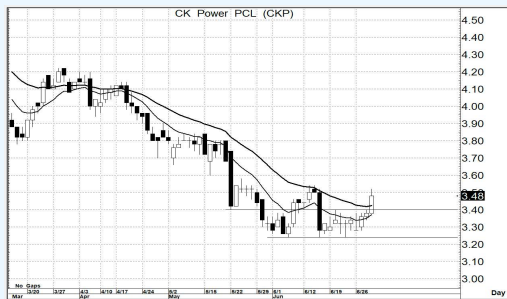
- วันวาน เป็นอย่างไร

ก็อาจจะต้องเรียกว่า สามารถยืนระดับ 1460 ได้ แกมมีการดึงกลับขึ้นมาในวันได้ รูปแบบของแท่งเทียน จะให้ค่าสัญญาณที่เป็นเชิงบวกเล็กๆ แต่ทั้งนี้ทั้งนั้น ก็ยังอยู่ในโครงสร้างของขาลง

- วันนี้ จะเล่นทางไหน

การจะล้นจบขาลง คงต้องให้ไว้ว่า ต้องไม่ต่ำกว่า 1460 ไว้ก่อนจะดีที่สุดในวันนี้ ถ้าเด็งขึ้นมายืนเหนือ 1490 ได้มันคงโอกาสของการล้นจบขาลง จะมีมากขึ้น แต่ยังคงต้องวัดใจ 1520 อีกที

Pick of The day



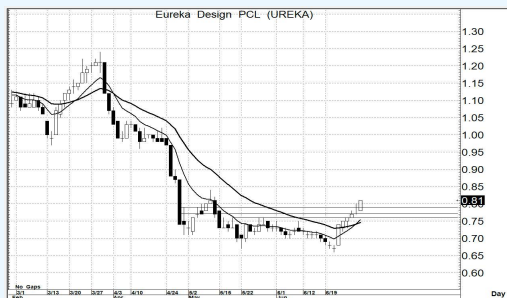
Source : Aspen

CKP

- ความเห็น

เหมือนจะเริ่มมีสัญญาณมากขึ้น ที่จะเป็นการจบแนวโน้มขาลง เพราะด้วยรูปแบบ Price Pattern ที่คาดหวัง ก็ต้องรอยืนระดับ 3.54 ให้ได้มันคง แนวโน้มขาลงจึงจะมีแนวจบจริงได้

แนวรับ 3.46-3.40 แนวต้าน 3.80-3.84 ตัดขาดทุน 3.36



Source : Aspen

UREKA

- ความเห็น

รูปแบบของการแกว่งตัวระยะสั้น จะเป็นการขึ้นต่อเนื่อง แต่อาจจะค่อยเป็นค่อยไป แต่การย่อที่อาจมี ถ้าไม่ต่ำกว่าระดับนี้สำคัญ แนวโน้มของการขึ้น ก็ยังคงอยู่... และอาจจะมีแอบขึ้นแรงๆ ตามมาได้

แนวรับ 0.80-0.79 แนวต้าน 0.84-0.86 ตัดขาดทุน 0.77

Trading Today Trading Today Trading Today Trading Today Trading Today Trading Today Trading Today Trading Today Trading Today Trading Today