

### BCP - ควรจะต้อง(...?) ดีกว่า

Badta.seiyn Badta.seiyn Badta.seiyn Badta.seiyn Badta.seiyn

#### ที่มา ในลิสจั่วหัว...

จริงๆ แล้ว ถ้าดูจากรูปแบบของกราฟที่เป็นแนวโน้มขาขึ้น หรือ ขาลง ก็ตามที่ การวิเคราะห์แนวโน้ม อาจจะความยากง่ายต่างกัน เหมือนกันนะ หลายๆ ท่านอาจจะมองว่า ก็ไม่น่าจะต่างกัน เพราะถ้าเอาเรื่องเดียวกันมาวิเคราะห์แนวโน้ม มันก็วิเคราะห์ได้เหมือนกัน กันนั้นแหละมั้ง ก็แค่ต่างกันในเรื่องของทิศทางเท่านั้น... แต่เหนือเมฆขอเข้าข้าง ท่านที่เห็นว่า การวิเคราะห์แนวโน้มตลาด หรือ SET Index นั้น ต่อให้มีการใช้เครื่องมือในการวิเคราะห์ตัวเดียวกัน ความต่างกัน และความยากง่าย จะมีแอบแฝงอยู่ ซึ่งเป็นอะไรนั้น เหนือเมฆขอเก็บไว้ก่อนนะครับ แต่ไม่ใช่ความลับแน่นอน เดี่ยววันไหน จะแกล้งเฉลย มาแอบเขียนไว้... ความยากง่าย ต่างกันแน่ๆ ความต่างในการวิเคราะห์ แม้จะเป็นเครื่องมือเดียวกัน มีแง่ๆ เอาเป็นว่า ลองๆ ไปหาดูกันเองก่อนนะครับ ดูกราฟบ่อยๆ วิเคราะห์กราฟมากๆ เข้าไว้ก่อน แล้วท่านจะเห็นความแตกต่างในความยากของขาขึ้นแล้วขาลงได้เองไม่ยาก... วนมาที่ตลาด หรือ SET Index กันอีกซักหน่อย ก็จากข้อความที่จั่วหัวนั้นแหละครับ ที่มีคำว่า "ควร" ในความหมายทางภาษาไทยแล้วนั้น อาจจะเกิดขึ้นหรือไม่เกิดขึ้นก็ได้ แต่ถ้าเราเติมคำว่า "จะต้อง" จะทำให้ความหมาย เน้นไปทางใดทางหนึ่ง ให้ได้เท่านั้น ถ้าไม่เน้นไปตามนั้น ก็แปลว่า ผิด หรือ ทำผิด และรวมไปถึง อาจจะคิดผิดหรือคาดผิดก็ได้ด้วย นั้นเลยแปลว่า ตลาด หรือ SET Index ในระดับนี้ หรือ 1460-1455 หรือ ที่เราได้เห็นไปวันสองวันนั้นแล้ว ควรจะต้องเป็นจุดต่ำสุดแล้วนะ หรือ ควรจะต้อง เป็นปลายคลื่น 4 แล้วนะ หรือง่าย ๆ ควรจะต้องขึ้น ถึงจะดี

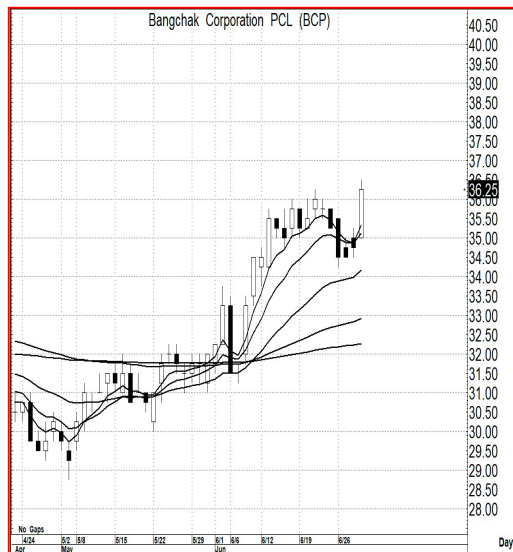
#### ดูตามเกม...

นี่ก็เช่นกัน ควรจะต้องขึ้นต่อ หรือ ขึ้นรอบใหม่ได้แล้วนะ ถ้าจะไม่ขึ้น ก็ต้องไม่ลงมาต่ำกว่าระดับนี้สำคัญ ไม่เช่นนั้น ขาขึ้น ก็อาจจะมีปัญหาตามมาภายหลังได้ ขาขึ้น ควรจะต้องขึ้นต่อ

แนวรับ : ... 36.0-35.5 ต้องไม่ต่ำกว่า 35.0 จะดีที่สุด

เป้าหมาย : ... 38.0-39.0 และ อาจจะหวังที่ 42-44 ได้

Price Chart...(BCP)



ความเห็น ... จากสัญญาณทางเทคนิค

กราฟราคาหุ้น BCP... ว่ากันด้วยรูปแบบของระยะสั้น จากการขึ้นในวันวาน ก็เห็นแล้วว่า ยืนยันการเป็น แนวโน้มขาขึ้นอย่างชัดเจน ก็ไม่ยาก เพราะเห็นการทำ จุดสูงสุดใหม่ได้ โครงสร้างโดยรวมของระยะสั้น จึงเป็น รูปแบบ Higher High-Higher Low อย่างชัดเจนนั่นเอง ส่วนระยะกลางๆ ขึ้นไป ก็คาดหวังการขึ้นไกลๆ ได้อยู่ เหมือนเดิม จากรูปแบบของเครื่องมืออ่านแนวโน้ม ที่เป็นภาพของ Bullish Pattern In MA. หรือ ภาวะกระทิง ดังนั้น การจะมองยาวๆ จนกว่าจะเกิดสัญญาณขาย จากรูปแบบดังกล่าวนี้ ก็ยังคงทำได้ต่อไป เรียกว่า ถ้ามี หุ่นอยู่ในพอร์ตแล้ว ก็ยังคงถือต่อไปได้ แต่ถ้าถึงถ้าใคร คนที่ไม่มีหุ้น วันนั้นก็หน้าจับตามอง แค่อย่ำหลุด 35.0