

“ได้ระดับ - แต่รอนับจริง”... (ขอ คลื่น 5 มาซักๆ สุนัขเน่)

สิทธิพร เงินในเมือง (เลขที่ 004858)
โทร. 02-659-8026, 02-659-8028
E-mail : sittiporn@uobkayhian.co.th

SET Index

ภาพสัญญาณหลัก / (ภาพที่ 1) มาถึงตอนนี้ ก็คงต้องว่ากันตามที่เราเคยมองไว้ก่อนหน้านี้แล้วละ เพราะอะไรเสีย ถ้าจะไม่ใช่อะไรที่คาดไว้ก็แค่หาทางหนี และหนีให้ทัน ก็เท่านั้น... เรื่องของการลงทดสอบที่ระดับ 1460+/- หรือ ที่จุดต่ำสุด 1461.61 แล้วดึงกลับขึ้นมาได้ทันที เราก็เริ่มจะมีลุ้นว่าที่ระดับดังกล่าว จะเป็นปลายของคลื่น 4 หรือ อาจจะเป็นจุดจบของคลื่น 4 ได้แล้วหรือไม่ นั่นก็ต้องมาว่ากันในสัปดาห์นี้ หรือต่อจากนี้ไป การแกว่งตัวของตลาด หรือ SET Index ควรจะต้องขึ้นให้ได้อย่างต่อเนื่องไว้ก่อน หรือถ้าจะถอยหลัง จะพักตัวใดๆ ก็ไม่ควรย่อมาก แต่ทางที่ดี ขึ้นต่อไปจะอุ่นใจกว่า... เป็นอันว่า คาดหวังไว้ก่อนได้ว่าระดับ 1461.61 อาจจะเป็นจุดจบของคลื่น 4 เพียงแต่ต้องไปดูเงื่อนไขในระยะสั้น ว่าการขึ้นจะยืนยันได้หรือไม่... หากการขึ้นในระยะสั้น มีการผ่านระดับที่เป็นนัยสำคัญของการยืนยันว่าจบคลื่น 4 จริง ต่อไปเราก็จะมว่ากันในเรื่องของคลื่นขาขึ้น ที่เป็น คลื่น 5 กันอย่างจริงๆ จังๆ

ภาพระยะสั้น (ภาพที่ 2) แม้ว่าภาพที่เราเห็น ไม่ว่าจะจะเป็นในเรื่องของโครงสร้างการแกว่งตัวที่เป็นขาลง และค่าสัญญาณในเครื่องมืออ่านแนวโน้ม ที่ยังเป็นเชิงลบ แต่ด้วยสืบเนื่องมาจากเรื่องของคลื่นที่นับไว้ก่อนหน้านี้ ระดับ 1460+/- ถือว่ามีนัยสำคัญ การดึงกลับขึ้นมาได้แล้ว ถ้าสามารถขึ้นต่อเนื่อง จนผ่านระดับ 1550 ได้ และยืนยันได้มั่นคงเมื่อไหร่ ก็จะกลายเป็น การยืนยันว่า ระดับ 1461.61 เป็นจุดต่ำสุดไปแล้ว โดยในสัปดาห์นี้ หากขึ้นมาขึ้น 1520 ได้มั่นคง ก็จะมีลุ้น 1550 ต่อได้ทันที

กลยุทธ์การลงทุน

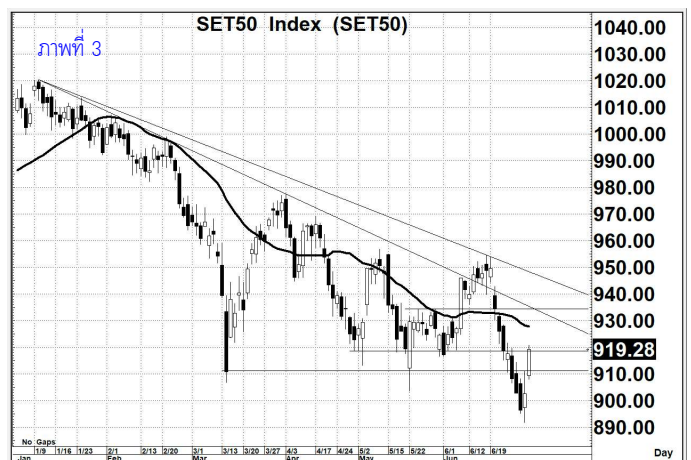
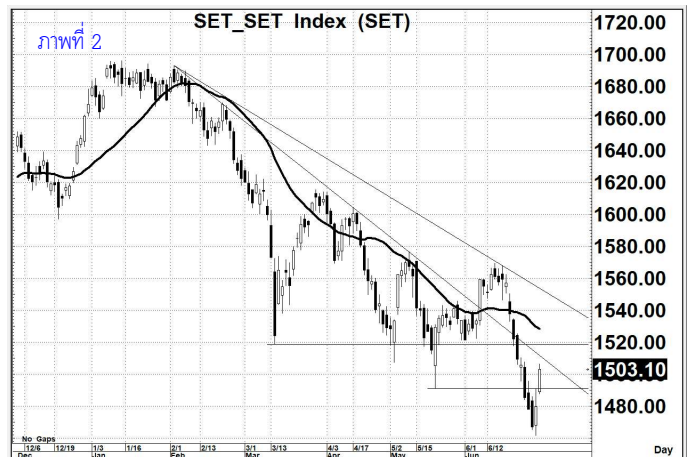
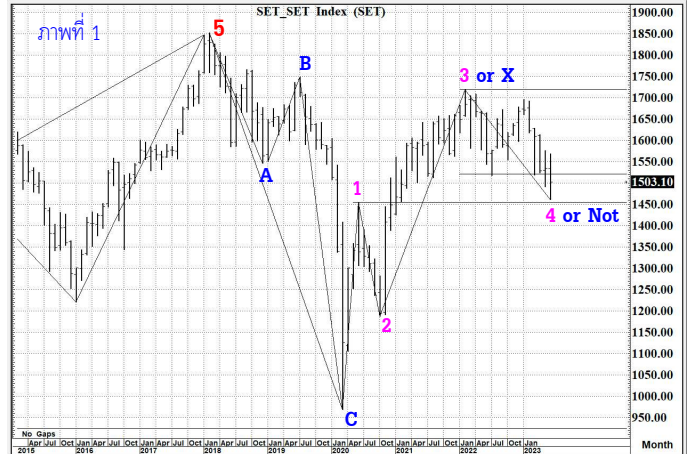
ลงทุนจริง ซื้อสะสม เพื่อหวังรอบใหม่ แต่ห้ามต่ำกว่า 1450 ไว้...
ส่วนการเก็งกำไรระยะสั้น ยังเก็งกำไรตามน้ำระยะสั้นได้ โดยเห็นว่าต้องไม่พลิกลงมาต่ำกว่า 1490 ไว้ก่อน หรือ ยืน 1520 ก็ยังตามต่อได้
แนวรับ 1,500 / 1,490 แนวต้าน 1,520 / 1,550

SET50 Index

สัญญาณเทคนิค / (ภาพที่ 3) โครงสร้างการแกว่งตัว และค่าสัญญาณของเครื่องมืออ่านแนวโน้ม ก็เป็นในเชิงลบ หรือ ยังเป็นขาลง ต้องเห็นการขึ้นไปยืน 950 ได้อย่างมั่นคง ก่อน แนวโน้มเชิงลบ จึงจะหมดไป ซึ่งอย่างน้อยๆ ต้องไม่ต่ำกว่า 910 ก่อนด้วย จึงจะมีลุ้น 950 ได้ต่อไป

กลยุทธ์

ถ้าจะเล่นสั้นสั้นๆ เน้นไม่ต่ำกว่า 910 (หรือจะรอซัดๆ ที่ 950 ก็ได้)
แนวรับ 915 / 910 แนวต้าน 930 / 950



BCP ราคาปิด 36.5

คำแนะนำ **ซื้อเก็งกำไร**

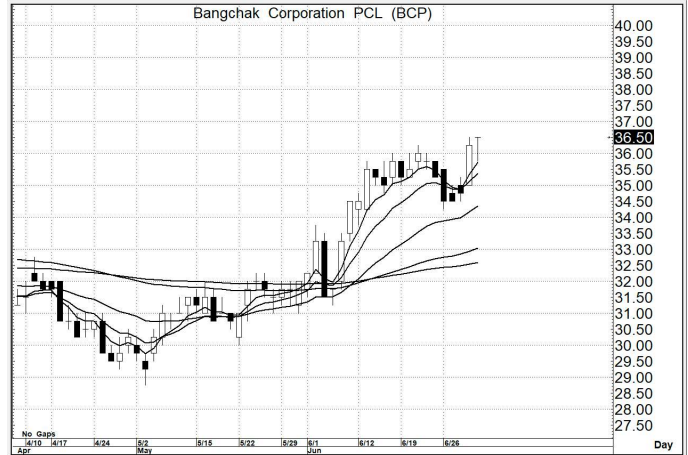
คำสัญญา

รูปแบบของการแกว่งตัวของราคา หรือ Pattern มีรูปแบบที่เป็นเชิงบวก อีกทั้งมีสัญญาณเชิงบวกจาก MA. การขึ้น จึงยังคาดหวังได้

กลยุทธ์ ... ซื้อเก็งกำไร

แนวรับ 36.5 – 36.0 (ยืน 35.0 ไม่ได้ ขายตัดขาดทุน)

เป้าหมาย 38.0 – 39.0



SPA ราคาปิด 11.8

คำแนะนำ **ซื้อเก็งกำไร**

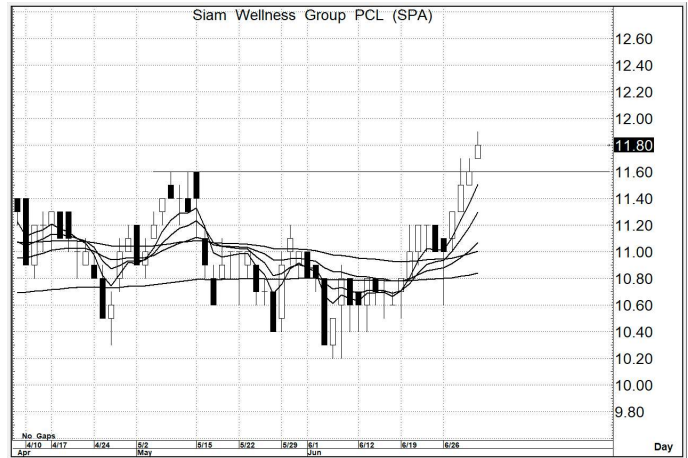
คำสัญญา

รูปแบบของการแกว่งตัวของราคา หรือ Pattern มีรูปแบบที่เป็นเชิงบวก อีกทั้งมีสัญญาณเชิงบวกจาก MA. การขึ้น จึงยังคาดหวังได้

กลยุทธ์ ... ซื้อเก็งกำไร

แนวรับ 11.8 – 11.7 (ยืน 11.6 ไม่ได้ ขายตัดขาดทุน)

เป้าหมาย 13.5 – 14.0



SUN ราคาปิด 6.65

คำแนะนำ **ซื้อเก็งกำไร**

คำสัญญา

รูปแบบของการแกว่งตัวของราคา หรือ Pattern มีรูปแบบที่เป็นเชิงบวก อีกทั้งมีสัญญาณเชิงบวกจาก MA. การขึ้น จึงยังคาดหวังได้

กลยุทธ์ ... ซื้อเก็งกำไร

แนวรับ 6.60 – 6.50 (ยืน 6.40 ไม่ได้ ขายตัดขาดทุน)

เป้าหมาย 8.00 – 8.50

