

NSL - ถ้าภาพชัด ก็ควรจะขึ้น

สิทธิพร เชนในเมือง (เลขที่ 004858)
โทร. 02-659-8026, 02-659-8028
E-mail : sittipom@uobkayhian.co.th

Badta.seiyn Badta.seiyn Badta.seiyn Badta.seiyn Badta.seiyn

ที่มา ในวลีจั่วหัว...

หวังว่าหลาย ๆ ท่าน ก็จะไม่แปลกใจอะไรกันนะครับในสัปดาห์นี้ ว่าทำไม ตลาด หรือ SET Index แก่งแคบๆ เหมือนจะไม่ไปไหน แกรมปริมาณการซื้อขายก็ยังคงน้อยถอยลง ตลาดไม่ชอบความชัดเจน ไม่ชอบอะไรที่ยังไม่ชัด... แต่ก็ไม่ได้แสดงอาการร้ายๆ อะไรออกมา เพราะรู้ๆ กัน อยู่แล้วว่า ความชัดเจนหรือไม่ชัดเจน จะออกหน้าไหน ออกทางไหน ก็สัปดาห์นี้แหละ หรือ เจาะจงวันกันไป เลยนั้น ก็วันที่ 13 ก.ค. นี้เลย... แต่ก็นะ กว่าจะตลาดจะรับรู้ความชัดเจน หรือจะคลุ้มเคลือกันต่อไป ก็ต้องถึง วันศุกร์ที่ 14 ก.ค. มากกว่า เรียกกว่า ต้องไปเห็นการแอคชั่นของตลาดก็อีกวันหนึ่งเลย เพราะกว่าจะเริ่มโหวต ผู้บริหารรัฐบาล หรือ นายกรัฐมนตรี ก็ตลาดปิดไปแล้ว หรือ ตามข้อมูลที่จะโหวตด้วยการชื้อ ก็ช่วงเย็นเลย หรือ หลังตลาดปิดช่วงบ่ายไปแล้วนั่นเอง ซึ่งผลจะออกมาอย่างไร ก็ต้องว่ากันในวันรุ่งขึ้น... แต่เรื่องการเมือง จริงๆ แล้ว ก็เดาทางกันยากเหมือนกันนะครับ เพราะเราต้องยอมรับไว้ก่อนก็ตีเนะว่า เรื่องของการเมือง เป็นเรื่องของการต่อรอง โดยเฉพาะการเมืองไทยด้วยแล้ว มันเป็นมาแบบนี้มานานมากแล้ว ตลาดหุ้นไทย ก็จึง เกิดอาการไม่มั่นใจ หรือ แก่งๆ ตัวรอให้ชัดๆ แล้วเลือกทางอีกทีจะดีกว่า... แต่อย่างที่เราเห็นเมฆเศกกล่าวไว้ ก่อนหน้านี้แล้วนะ อาจจะเป็นความเห็นในเชิงจิตวิทยา ที่เคยเห็นตลาดมาแล้วหลายสมัยรัฐบาล แม้จะไม่มี อายุยาวนานอย่างเขียนหลายๆ ท่าน แต่ก็ไม่น่าจะต่างกันมากนักในเรื่องของจิตวิทยาของตลาดหุ้นไทย จะ อย่งไรเสีย นิสัยของตลาดหุ้นไทยก็ไม่เคยเปลี่ยน... เอาว่า ถ้าครั้งแรกโหวตไม่ผ่าน ก็เสียๆ สั้นหลังได้นะ

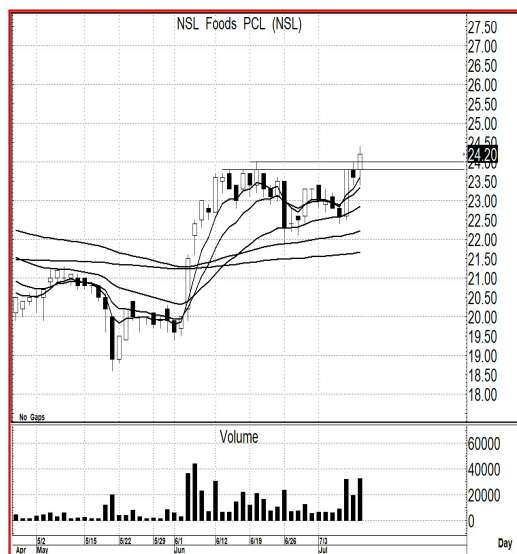
ดูตามเกม...

ก็ไม่แนใจ หรือไม่รู้เลยดีกว่าว่าหุ้นตัวนี้ เป็นหุ้นการเมืองหรือไม่ แต่ในเมื่อมี ภาพทางเทคนิคที่ชัดเจนแล้ว ก็ควรจะต้องเล่นเกมในทางที่ชัดเจนนั้น ซึ่งแปลว่า ต้องขึ้นนะ ถึงจะถูกต้อง

แนวรับ : ... 24.0-23.8 ไม่ควรลงมาต่ำกว่า 23.40

เป้าหมาย : ... 27.0-27.5 ถ้าระยะกลาง ๆ หวัง 36.0

Price Chart...(NSL)



ความเห็น ... จากสัญญาณทางเทคนิค

กราฟราคาหุ้น NSL... จริงๆ ราคา 24.1-24.2 ก็ยัง ชื้อตามน้ำได้นะ เพราะจากการผ่านแนวต้านระยะสั้น ขึ้นมาได้แล้วนั้น เราจะเห็นว่า รูปแบบราคาเป็น Pattern ในเชิงบวก ซึ่งเราจะคาดหวังเป้าหมายได้ถึงระดับราคา 27.0-27.5 หรือ แถวๆ 28.0 ก่อนได้ ซึ่งเป็นแนวต้าน ในระยะสั้นก่อน... ส่วนระยะกลางๆ ขึ้นไป หากมีการขึ้น ได้อย่างต่อเนื่องจริงๆ แนวโน้มการขึ้น จะมีเป้าหมาย ตามรูปแบบของ MA. ที่เป็นภาพ Bullish Pattern นั้น จะอยู่ที่ระดับ 36+/-... ดังนั้น ในระยะสั้น จะขึ้นแรง ก่อนเลยก็ถือว่าไม่ผิด เพราะเพิ่งผ่านการสร้างฐานมา และผ่านแนวต้านมาได้แล้ว จะขึ้นแรงๆ เลย ก็ได้เลยนะ แต่ถ้าจะย่อๆ ก็ต้องไม่ย่อแรงจนต่ำกว่า 23.4 เป็นพอ

รายงานฉบับนี้จัดทำขึ้นโดยข้อมูลเท่าที่ปรากฏและเชื่อว่าเป็นที่น่าเชื่อถือได้แต่ไม่ถือเป็นการยืนยันความถูกต้องและความสมบูรณ์ของข้อมูลนั้นๆ โดยบริษัทหลักทรัพย์ ยูโอบี เคย์ ฮียน (ประเทศไทย) จำกัด (มหาชน) ผู้จัดทำขอสงวนสิทธิ์ในการเปลี่ยนแปลงความเห็นหรือประมาณการต่างๆ ที่ปรากฏในรายงานฉบับนี้ โดยไม่ต้องแจ้งล่วงหน้า รายงานฉบับนี้มีวัตถุประสงค์เพื่อใช้ประกอบการตัดสินใจของนักลงทุน โดยไม่ได้เป็นการชี้นำชักชวนให้นักลงทุนทำการซื้อหรือขายหลักทรัพย์ หรือตราสารทางการเงินใดๆ ที่ปรากฏในรายงาน