

GUNKUL - ถอยหลัง ระวังเซ

Badta.seiyn Badta.seiyn Badta.seiyn Badta.seiyn Badta.seiyn

ที่มา ในลีสจั่วหัว...

เอาแค่เซๆ ยังพอได้นะ แต่ถ้า ถอยหลัง หกหลัม อาจจะต้อว่ากันที่เงื่อนไขหลักของ SET Index ตรงจุดที่มีนัยสำคัญหลักๆ ก็คือ 1450 ที่เดิมนั้นแหละครับ ถ้าจะถอยหลังลงไปจนต่ำกว่านั้น แน่นนอนล่ะครับ เรียกว่า หกหลัม ได้เลยไม่ยาก และอาจจะหกหลัม จนหัวพาดพื้นถึงขั้นสลับได้แต่จริง ๆ แล้ว ในระยะสั้น ใครจะถอย หรือใครจะเดินหน้าข้ามช่วยอย่างไร แต่ตลาด หรือ SET Index ไม่ควรจะถอยมาต่ำกว่า 1520 ไว่ก่อน จะอุ่นใจกว่า... เพราะด้วยเงื่อนไข เพื่อจะไม่ให้เป็นอะไรนั้น เหนือเมฆได้กล่าวไว้ใน Live บ่อยๆ แล้วนะครับ แม้ว่าเราจะคาดหวังว่าระดับ 1461 อาจจะเป็นปลายๆ คลื่น 4 แต่ก็ต้องรีบขึ้นมาขึ้นระดับ 1520 ให้ได้อย่างมั่นคง ให้เร็วที่สุด ซึ่งวันวาน ก็สามารถทำได้แล้ว ดังนั้น ก็ต้องยืนให้ได้ตลอดรอดฝั่งต่อไป... เพราะไม่เช่นนั้นแล้ว การต่ำกว่า 1520 นาน นั้น โครงสร้างย่อย ที่เป็น Double Tops จะเริ่มมีความสำคัญ หรือมีอิทธิพลมากขึ้น นั่นหมายถึง โอกาสต่ำกว่า 1450 อาจจะมีตามมาในภายหลังได้แล้วตอนนี้ ในเมื่อขึ้นมาขึ้น 1520 แล้วนั้น ถ้ามว่า แนวโน้มขาขึ้นจะมาจริง ๆ หรือ ยิง หรือ คลื่น 4 จบจริงไปแล้วใช้ใหม่... อันนี้ก็กล่าวไว้ใน Live และชี้ภาพให้ดูแทบจะทุกวันว่า ต้องรอเงื่อนไข การยืนยัน ว่าจบจริงให้ได้เสียก่อน ซึ่งจะอยู่ตรงไหนนั้น ก็ต้องไปตามกันในภาพ ที่ได้แสดงให้ดูกันทุกวันนี้ละครับ เพราะแต่ละวันระดับจะไม่ใช้ที่เดิม เนื่องจากเครื่องมือดังกล่าว เป็น Slope ในค่าลบ... ก็ต้องเซฟภาพไว้ แล้วติดตามกันไปอย่างต่อเนื่อง... ก็จนกว่าจะเห็นว่า มีการทำลายเงื่อนไขของการเป็นขาลง ได้นั้นแหละ ขาขึ้นถึงจะเริ่มมีลู่

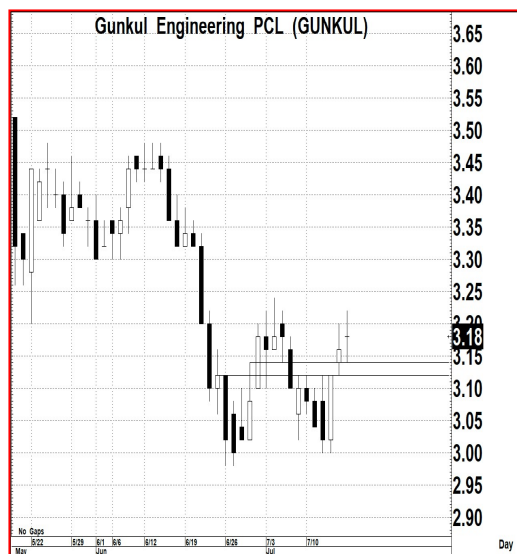
ดูตามเกม...

เหมือนกำลังจกอยากขึ้นให้ได้ นั้นแปลว่า ถอยหลัง จะไม่สายนะ อาจจะมีถึงขึ้น ถอยหลัง หกหลัม เอาได้เลยนะ อาจจะไม่ใช้แค่ระวังเซเท่านั้น... แปลว่า จะรอเกมตามน้ำ ก็น่าจะดีกว่านะ

แนวรับ : ... 3.18-3.14 หรือ ยืน 3.24 ก็มาตามน้ำ

เป้าหมาย : ... 3.40-3.48 คาดหวังได้ ถ้าไม่หลุด 3.10

Price Chart...(GUNKUL)



ความเห็น ... จากสัญญาณทางเทคนิค

กราฟราคาหุ้น GUNKUL... ภาพโครงสร้างการแกว่งตัวแบบสั้นๆ ดูการเล่นของราคา ก็ที่กล่าวไว้ว่า ถ้าถอยหลังระวังลัม ก็คือการต่ำกว่า 3.10 ก่อนเลยนั้น การคาดหวังในทางขึ้น ก็อาจจะไม่ใช่ในระยะนี้ หรือ ถ้าตีๆ เลยการยืนระดับ 3.24 ได้อย่างมั่นคงก่อนเลยนั้น อาจจะมีการขึ้นแรงๆ หรือ ขึ้นต่อเนื่องได้... ด้วยการคาดหวังการเป็นรูปแบบ Pattern ตัว W ที่มีเป้าหมายถึงระดับ 3.40-3.48 ได้... ดังนั้น หากจะซื้อตักทาง หรือซื้อก่อนก็ต้องไม่ควรต่ำกว่า 3.10 ไว้ หรือ ถ้าจะรอจังหวะ โดยรอเล่นตามน้ำนั้น ก็ต่อเมื่อเห็นการยืนเหนือ 3.24 ได้ก็แล้วแต่ความถนัด... แต่ทั้งหมดที่กล่าวมานั้น ยังเป็นแค่เกมในขาลงใหญ่ๆ อยู่นะ ยังไม่ใช่ขาขึ้นอย่างแท้จริง

รายงานฉบับนี้จัดทำขึ้นโดยข้อมูลเท่าที่ปรากฏและเชื่อว่าเป็นที่น่าเชื่อถือได้แต่ไม่ถือเป็นการยืนยันความถูกต้องและความสมบูรณ์ของข้อมูลนั้นๆ โดยบริษัทหลักทรัพย์ ยูบีที เคย์ เซียน (ประเทศไทย) จำกัด (มหาชน) ผู้จัดทำขอสงวนสิทธิ์ในการเปลี่ยนแปลงความเห็นหรือประมาณการต่างๆ ที่ปรากฏในรายงานฉบับนี้ โดยไม่ต้องแจ้งล่วงหน้า รายงานฉบับนี้มีวัตถุประสงค์เพื่อใช้ประกอบการตัดสินใจของนักลงทุน โดยไม่ได้เป็นการชี้นำชักชวนให้นักลงทุนทำการซื้อหรือขายหลักทรัพย์ หรือตราสารทางการเงินใดๆ ที่ปรากฏในรายงาน