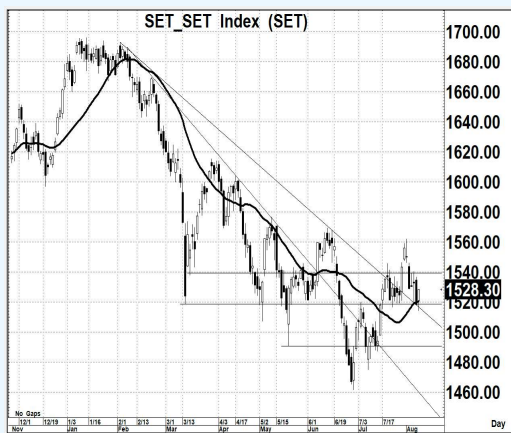


ถ้าหลุด(?) อาจเล็ก... (ขาสั้น แต่อย่าลืม)

SET Index **1,528.30 +9.86**
Value 50,039



Source : Aspen

Sentiment & Signal

- วันวาน เป็นอย่างไร

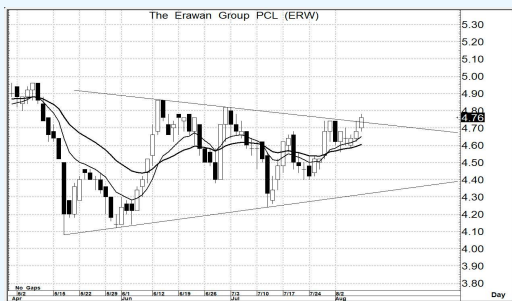
ยังคงแกว่งๆ แบบออกอาการเซๆ แต่ก็ยังรักษาการยืนระดับนัยสำคัญ 1520 ไว้ได้อยู่... แต่ก็ยังคงคิดว่า ยังคงแกว่งตัวในแนวโน้มที่ยังเป็นขาลง ที่เริ่มมีสัญญาณดี แต่ต้องรอการยืนยันอีกที

- วันนี้ จะเล่นทางไหน

แน่นอนว่า แนวโน้มทางดี ต้องยืน 1540 ให้ได้ หรืออาจจะต้องไปยืน 1560 ให้ได้มันคง การเล่นทางขึ้นต่อเนื่อง ก็เซหวังได้ แต่ถ้ายังไม่ได้ การแกว่งตัว ต้องไม่หลุดพื้นที่ 1520-1515 ไว้ก่อน

แนวรับ 1,520-1,515 แนวต้าน 1,540-1,545 **ตัดขาดทุน 1,508** : ให้นักกตึกทางระยะสั้น... แกว่ง ๆ

Pick of The day



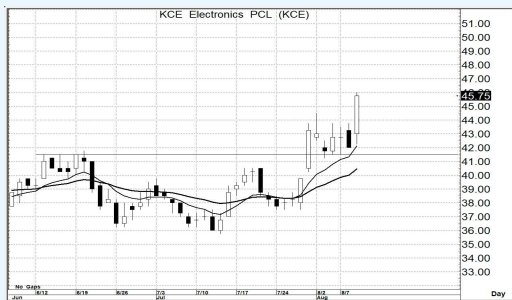
Source : Aspen

ERW

- ความเห็น

การแกว่งตัว ยังอยู่ในโครงสร้างที่เป็นรูปแบบแกว่งออกข้าง แต่ด้วยสัญญาณจากเครื่องมืออ่านแนวโน้ม เริ่มมีสัญญาณในเชิงบวก โอกาสที่จะเห็นการขึ้นผ่านแนวต้านระยะสั้น อย่างจริงจัง ก็อาจจะทำได้

แนวรับ 4.74-4.70 แนวต้าน 5.20-5.30 **ตัดขาดทุน 4.64**



Source : Aspen

KCE

- ความเห็น

รูปแบบราคา หรือ Price Pattern ในระยะสั้น จะเป็นภาพของแนวโน้มเชิงบวก กอรกับภาพของ เครื่องมืออ่านแนวโน้ม ยังเป็นแนวโน้มเชิงบวกอยู่ก่อนแล้ว ความน่าจะเป็นของการขึ้น ยังคงมีอยู่

แนวรับ 45.0-44.0 แนวต้าน 50.0-52.0 **ตัดขาดทุน 43.0**