

บมจ. เคซีอี อีเลคทรอนิกส์ (KCE)

กำไรผ่านจุดต่ำสุดแล้ว; คาดกำไรดีขึ้นในอนาคต

โทนในการประชุมนักวิเคราะห์ของ KCE เป็นไปในเชิงบวกอย่างระมัดระวัง โดยมีการปรับลดรายได้และอัตรากำไรขั้นต้นในปี 2023 ขณะที่แนวโน้มกำไรใน 2H23 น่าจะดีขึ้น hoh แต่ยังไม่แน่ชัดว่า yoy ในปี 2024 เราคาดว่ากำไรจะเติบโต 20% yoy แต่รายยังคงระมัดระวังเนื่องจากความผันผวนของค่าเงินและราคาวัตถุดิบที่อาจกดดันอัตรากำไรขั้นต้น เรา roll over การประเมินมูลค่าไปปี 2024 ปรับเพิ่มคำแนะนำเป็น ถือ ราคาเป้าหมาย: 47.00 บาท

WHAT'S NEW

- การประชุมนักวิเคราะห์หลังจบ 2Q23 โทนการประชุมเป็นไปในเชิงบวกเล็กน้อย ผู้บริหารคาดว่าแนวโน้มจะดีขึ้น hoh ใน 2H23 อย่างไรก็ตาม เราเชื่อว่าการฟื้นตัวของกำไรใน 2H22 จะยังคงเป็นเรื่องที่ท้าทายเนื่องจากแรงกดดันด้านรายได้และอัตรากำไรขั้นต้น

STOCK IMPACT

- ปรับ guidance ในปี 2023 เนื่องจากอุปสงค์ที่อ่อนแอกว่าคาด ฝ่ายบริหารของ KCE ปรับแนวโน้มรายได้ในปี 2023 จากที่คาดการณ์ไว้ในตอนแรกว่าจะเพิ่มขึ้น 5% เป็นลดลง 5% yoy นอกจากนี้ รายได้ในรูปดอลลาร์สหรัฐน่าจะอยู่ที่ 120-130 ล้านดอลลาร์สหรัฐ สำหรับแต่ละไตรมาสใน 2H23 นอกจากนี้ อัตรากำไรขั้นต้นยังถูกปรับลดลงจาก 25% เป็น 21-22% ในปี 2023 เนื่องจากแรงกดดันด้านค่าไฟและการเติบโตของรายได้ที่ชะลอตัวลง ทำให้เราปรับประมาณการลงโดยปรับรายได้และอัตรากำไรขั้นต้น และคาดการณ์กำไรปี 2023 จะอยู่ที่ 1.7 พันลบ. ซึ่งลดลง 25% yoy
- คาดการณ์ 2H23 จะเพิ่มขึ้น yoy แต่ลดลง qoq เราคาดว่ากำไร 2H23 จะดีขึ้น 40% hoh แต่ลดลง 10% yoy โดยกำไรที่เติบโต hoh ได้รับการสนับสนุนจากการกลับมาของลูกค้า อย่างไรก็ตาม เนื่องจากเราเชื่อว่าอุปสงค์ยังไม่ฟื้นตัวเต็มที่ เราคาดว่ารายได้จะยังคงลดลง yoy ใน 2H23
- คาดการณ์กำไรที่สดใสขึ้นในปี 2024 เมื่อมองไปในปี 2024 ผู้บริหารมีมุมมองเชิงบวกอย่างระมัดระวัง โดยคาดว่ารายได้จะเติบโต 5-10% ซึ่งสอดคล้องกับประมาณการของเรา การเติบโตของรายได้ที่น่าจะได้รับแรงหนุนจากการฟื้นตัวของความต้องการ PCB และกำลังการผลิตที่สูงขึ้นของเครื่อง laser drills ตัวใหม่ ซึ่งน่าจะอยู่ที่ประมาณ 750,000 ตร.ม. ต่อเดือน ในส่วนของอัตรากำไรขั้นต้นคาดว่าจะอยู่ที่ 26-27% ในปี 2024 เนื่องจากอัตรากำไรขั้นต้นที่สูงขึ้นและประสิทธิภาพที่ดีขึ้น อย่างไรก็ตาม เนื่องจากยอดขายที่ปรับตัวดีขึ้นเล็กน้อยและความไม่แน่นอน เช่น ความผันผวนของค่าเงินและราคาวัตถุดิบ เรายังคงอัตรากำไรขั้นต้นของ KCE อย่างระมัดระวังและคาดการณ์ว่าอัตรากำไรขั้นต้นของ KCE จะอยู่ที่ 23.2% (+2.2 ppt yoy) ในปี 2024 (รายละเอียดเพิ่มเติมหน้า 2)

KEY FINANCIALS

Year to 31 Dec (Btm)	2021	2022	2023F	2024F	2025F
Net turnover	14,937.8	18,456.3	17,633.6	19,694.2	23,039.1
EBITDA	3,298.4	3,295.4	2,791.0	3,203.5	3,731.7
Operating profit	2,316.9	2,213.5	1,604.7	2,008.8	2,534.3
Net profit (rep./act.)	2,426.3	2,317.2	1,742.8	2,102.7	2,599.5
Net profit (adj.)	2,426.3	2,317.2	1,742.8	2,102.7	2,599.5
EPS (Bt)	2.1	2.0	1.5	1.8	2.2
PE (x)	22.1	23.2	30.8	25.5	20.6
P/B (x)	4.0	4.0	3.6	3.2	2.8
EV/EBITDA (x)	16.6	16.6	19.6	17.1	14.7
Dividend yield (%)	0.7	0.5	0.4	0.5	0.6
Net margin (%)	16.2	12.6	9.9	10.7	11.3
Net debt/(cash) to equity (%)	12.7	20.0	4.1	(5.8)	(13.0)
Interest cover (x)	75.5	45.7	36.6	42.0	49.0
ROE (%)	19.1	17.3	12.3	13.3	14.5
Consensus net profit	-	-	1,791	2,199	2,636
UOBKH/Consensus (x)	-	-	0.97	0.96	0.99

Source: KCE Electronics, Bloomberg, UOB Kay Hian

HOLD (Upgraded)

Share Price	Bt45.75
Target Price	Bt47.00
Upside	+2.7%
(Previous TP)	Bt42.00)

COMPANY DESCRIPTION

KCE Electronics manufactures and distributes printed circuit boards under the KCE trademark. The company mainly focuses on the automobile PCB segment.

STOCK DATA

GICS sector	Information Technology
Bloomberg ticker:	KCE TB
Shares issued (m):	1,182.1
Market cap (Btm):	54,080.6
Market cap (US\$m):	1,548.2
3-mth avg daily t'over (US\$m):	10.3

Price Performance (%)

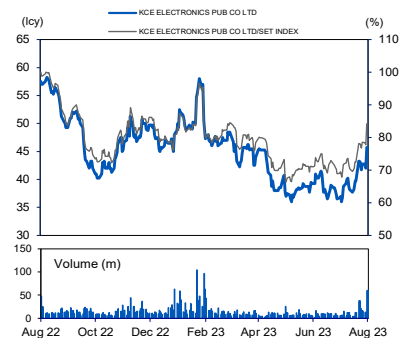
52-week high/low	Bt58.25/Bt36.00			
1mth	3mth	6mth	1yr	YTD
25.3	12.3	(5.7)	(26.8)	(1.6)

Major Shareholders

Ongkosit Group	33.2
Thai NVDR	4.9
Mr. Panja Senadisai	4.8

FY23 NAV/Share (Bt)	12.73
FY23 Net Debt/Share (Bt)	0.52

PRICE CHART



Source: Bloomberg

ANALYST(S)

Kitpon Praipaisarnkit  
+662 659 8154  
kitpon@uobkayhian.co.th

ASSISTANT ANALYST

Thachasorn Jutaganon

รายงานฉบับนี้จัดทำขึ้นโดยข้อมูลเท่าที่ปรากฏและเชื่อว่าเป็นที่น่าเชื่อถือได้แต่ไม่ถือเป็นการยืนยันความถูกต้องและความสมบูรณ์ของข้อมูลนั้นๆ โดยบริษัทหลักทรัพย์ ยูอบี เคย์ ฮีเนียน (ประเทศไทย) จำกัด (มหาชน) ผู้จัดทำขอสงวนสิทธิ์ในการเปลี่ยนแปลงความเห็นหรือประมาณการดังกล่าวที่ปรากฏในรายงานฉบับนี้ โดยไม่ต้องแจ้งล่วงหน้า รายงานฉบับนี้มีวัตถุประสงค์เพื่อใช้ประกอบการตัดสินใจของนักลงทุนโดยไม่ได้นำมาชั่งน้ำหนักหรือเสนอแนะการลงทุน หรือการแสวงหากำไรในใดๆ ที่ปรากฏในรายงาน

### 2Q23 RESULT RECAP

Year to 31 Dec (Btm)	2Q23	2Q22	1Q23	yoy chg (%)	qoq chg (%)
Net turnover	3,898	4,667	4,025	(16.5)	(3.2)
Gross profit	746	1,064	789	(29.9)	(5.5)
EBIT	330	575	309	(42.5)	7.0
EBITDA	616	861	588	(28.4)	4.9
Net profit	376	572	345	(34.2)	8.9
EPS	0.32	0.49	0.29	(34.2)	8.9
Core profit	280	572	263	(51.0)	6.5
Ratio			yoy chg (%)		qoq chg (%)
Gross margin	19.1	22.8	19.6	(3.7)	(0.5)
SG&A-to-sales	10.7	10.5	11.9	0.2	(1.3)
Net profit margin	9.7	12.3	8.6	(2.6)	1.1

Source: KCE Electronics, UOB Kay Hian

- ผลประกอบการออกมาตามที่เราคาดการณ์ไว้ ซึ่งลดลง yoy แต่เพิ่มขึ้น qoq KCE ประกาศกำไรสุทธิ 376 ลบ. (-34% yoy, +9% qoq) ใน 2Q23 ซึ่งเป็นไปตามที่เราคาดการณ์ไว้ กำไรสุทธิใน 2Q23 ลดลง yoy โดยได้รับผลกระทบจากรายได้ที่ลดลง, อัตรากำไรขั้นต้นที่หดตัว และ SG&A-to-sales ที่สูงขึ้น ในขณะที่กำไร qoq ดีขึ้นเนื่องจาก SG&A-to-sales ที่ลดลง
- ยอดขายอยู่ที่ 4.0 พันลบ. ซึ่งลดลง 16% yoy และทรงตัว qoq หากไม่รวมการเคลื่อนไหวของอัตราแลกเปลี่ยน ยอดขายในรูปดอลลาร์สหรัฐลดลง 16% yoy และ 5% qoq เป็น 113 ล้านดอลลาร์ โดยได้รับแรงกดดันจากปริมาณการสั่งซื้อ PCB ที่ลดลงจากอุปสงค์ที่อ่อนแอ นอกจากนี้ KCE ยังรายงานอัตรากำไรขั้นต้นหดตัวที่ 19.1% (-3.7ppt yoy, -0.5ppt qoq) โดยได้รับแรงกดดันจากยอดขายที่ลดลงและกำลังการผลิตที่ลดลงจากช่วงวันหยุดยาว
- การจ่ายเงินปันผล KCE ประกาศจ่ายเงินปันผลระหว่างกาลที่ 0.60 บาทต่อหุ้น โดย ex-dividend วันที่ 21 ส.ค. 23 และ actual payment วันที่ 7 ก.ย. 23

### EARNINGS REVISION/RISK

- **ปรับประมาณการ** เราได้ปรับลดประมาณการกำไรสำหรับปี 2023 ลง 33% สาเหตุหลักๆ มาจากรายได้ที่ลดลงจากอุปสงค์ที่ลดลง และอัตรากำไรขั้นต้นที่หดตัวจากค่าไฟ รวมถึงการรับรู้ต้นทุนที่สูงขึ้นจากผลกระทบของค่าเงินใน 1H23 สำหรับปี 2024 เราปรับลดประมาณการกำไรลง 32% เนื่องจากรายได้ฟื้นตัวช้ากว่าคาดและอัตรากำไรขั้นต้นที่ลดลงจากความผันผวนของค่าเงินและราคาวัตถุดิบ

### EARNINGS REVISION

(Bt m)	2023F			2024F		
	New	Old	Change	New	Old	Change
Sales	17,634	19,287	-8.6%	19,694	21,601	-8.8%
Net profit	1,743	2,639	-34.0%	2,103	3,119	-32.6%
GPM (%)	21.1	25.8	-4.7	23.2	26.8	-3.6

Source: KCE Electronics, UOB Kay Hian

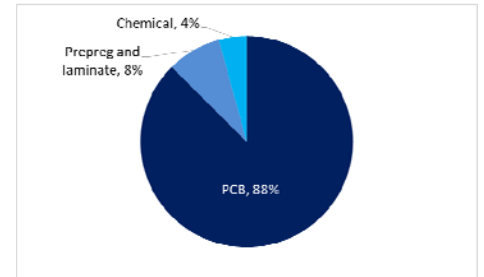
### VALUATION/RECOMMENDATION

- **ปรับเพิ่มคำแนะนำเป็น ถือ** ด้วยราคาเป้าหมายสูงขึ้นที่ 47.00 บาท (เดิม: 42.00 บาท) เรา roll over การประเมินมูลค่าไปปี 2024 และ valuation ของเราอิง 26x 2024F PE และอิงค่าเฉลี่ย PE 5 ปี เราเชื่อว่าแนวโน้มที่ไม่สดใสของ KCE ได้ผ่านจุดต่ำสุดแล้ว และคาดว่ากำไรปี 2024 จะเห็นเติบโต อย่างไรก็ตาม เราแนะนำ ถือ เนื่องจากเรายังคงระมัดระวังแนวโน้มของ KCE จากความผันผวนของค่าเงินและราคาวัตถุดิบ

### SHARE PRICE CATALYST

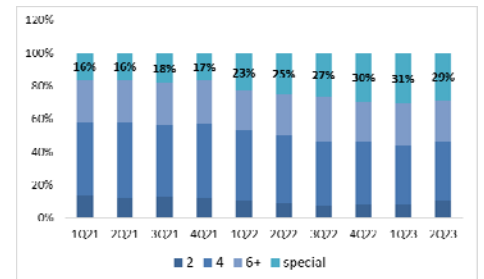
- **เชิงบวก:** ค่าเงินบาทอ่อนค่า, ราคาทองแดงที่ลดลง, การขยายกำลังการผลิตที่เพิ่มขึ้น, ยอดขายรถยนต์ที่เพิ่มขึ้น และการผ่อนคลายความตึงเครียดทั่วโลก โดยเฉพาะ ในยุโรป
- **เชิงลบ:** ค่าเงินบาทแข็งค่า, ราคาทองแดงที่สูงขึ้น, ปัญหาเกี่ยวกับเครื่องจักร, อัตราดอกเบี้ยที่สูงขึ้น และภาวะเศรษฐกิจถดถอยทั่วโลก

### REVENUE BREAKDOWN



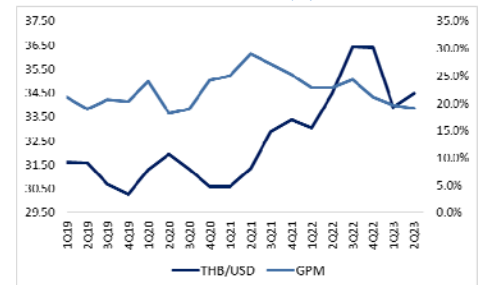
Source: KCE, UOB Kay Hian

### PRODUCT MIX



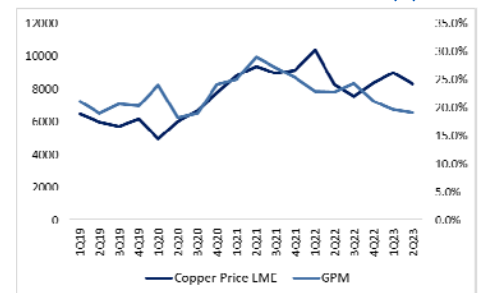
Source: KCE, UOB Kay Hian

### THB/USD VS GROSS MARGIN (%)



Source: KCE, BOT, UOB Kay Hian

### COPPER PRICE LME VS GROSS MARGIN (%)



Source: KCE, Bloomberg, UOB Kay Hian

### KCE PE BAND



Source: KCE, UOB Kay Hian

รายงานฉบับนี้จัดทำขึ้นโดยข้อมูลที่ได้ปรากฏและเชื่อว่าเป็นที่น่าเชื่อถือได้แต่ไม่ถือเป็นการยืนยันความถูกต้องและความสมบูรณ์ของข้อมูลนั้นๆ โดยบริษัทหลักทรัพย์ ยูเอสบีเคย์ เอชเค (ประเทศไทย) จำกัด (มหาชน) ผู้จัดทำรายงานฉบับนี้ ขอสงวนสิทธิ์ในความเห็นหรือประมาณการต่าง ๆ ที่ปรากฏในรายงานฉบับนี้ โดยไม่ต้องแจ้งล่วงหน้า รายงานฉบับนี้มีวัตถุประสงค์เพื่อประกอบการตัดสินใจของนักลงทุนโดยไม่ได้เป็นการชักชวนให้ลงทุนทำการซื้อขายหลักทรัพย์ หรือตราสารทางการเงินใดๆ ที่ปรากฏในรายงาน

## PROFIT & LOSS

Year to 31 Dec (Btm)	2022	2023F	2024F	2025F
Net turnover	18,456	17,634	19,694	23,039
EBITDA	3,295	2,791	3,203	3,732
Deprec. & amort.	1,082	1,186	1,195	1,197
EBIT	2,214	1,605	2,009	2,534
Total other non-operating income	330	340	350	361
Associate contributions	19	19	20	21
Net interest income/(expense)	(72)	(76)	(76)	(76)
Pre-tax profit	2,490	1,888	2,303	2,840
Tax	(144)	(116)	(171)	(211)
Minorities	(29)	(29)	(29)	(29)
Net profit	2,317	1,743	2,103	2,600
Net profit (adj.)	2,317	1,743	2,103	2,600

## CASH FLOW

Year to 31 Dec (Btm)	2022	2023F	2024F	2025F
Operating	2,246	3,068	2,371	2,330
Pre-tax profit	2,490	1,888	2,303	2,840
Tax	(144)	(116)	(171)	(211)
Deprec. & amort.	1,082	1,186	1,195	1,197
Working capital changes	(1,569)	107	(951)	(1,488)
Non-cash items	386	2	(5)	(9)
Other operating cashflows	0	0	0	0
Investing	(880)	(797)	(562)	(538)
Capex (growth)	(917)	(785)	(591)	(585)
Investments	13	0	0	0
Others	24	(11)	29	47
Financing	(2,188)	16	(224)	(274)
Dividend payments	(2,399)	(236)	(224)	(274)
Issue of shares	11	0	0	0
Proceeds from borrowings	156	219	0	0
Others/interest paid	44	34	0	0
Net cash inflow (outflow)	(821)	2,287	1,585	1,518
Beginning cash & cash equivalent	1,966	1,145	3,432	5,016
Ending cash & cash equivalent	1,145	3,432	5,016	6,534

## BALANCE SHEET

Year to 31 Dec (Btm)	2022	2023F	2024F	2025F
Fixed assets	9,356	8,955	8,351	7,739
Other LT assets	558	552	567	593
Cash/ST investment	1,145	3,432	5,016	6,534
Other current assets	9,935	8,337	8,523	9,049
<b>Total assets</b>	<b>20,993</b>	<b>21,276</b>	<b>22,458</b>	<b>23,915</b>
ST debt	2,915	2,918	2,918	2,918
Other current liabilities	3,328	1,840	1,070	100
LT debt	910	1,126	1,126	1,126
Other LT liabilities	395	377	421	493
Shareholders' equity	13,389	14,930	16,809	19,134
Minority interest	56	85	115	144
<b>Total liabilities &amp; equity</b>	<b>20,993</b>	<b>21,276</b>	<b>22,458</b>	<b>23,915</b>

## KEY METRICS

Year to 31 Dec (%)	2022	2023F	2024F	2025F
<b>Profitability</b>				
EBITDA margin	17.9	15.8	16.3	16.2
Pre-tax margin	13.5	10.7	11.7	12.3
Net margin	12.6	9.9	10.7	11.3
ROA	10.8	8.2	9.6	11.2
ROE	17.3	12.3	13.3	14.5
<b>Growth</b>				
Turnover	23.6	(4.5)	11.7	17.0
EBITDA	(0.1)	(15.3)	14.8	16.5
Pre-tax profit	(7.2)	(24.2)	22.0	23.3
Net profit	(4.5)	(24.8)	20.7	23.6
Net profit (adj.)	(4.5)	(24.8)	20.7	23.6
EPS	(4.5)	(24.8)	20.7	23.6
<b>Leverage</b>				
Debt to total capital	22.1	21.2	19.3	17.3
Debt to equity	28.6	27.1	24.1	21.1
Net debt/(cash) to equity	20.0	4.1	(5.8)	(13.0)
Interest cover (x)	45.7	36.6	42.0	49.0

รายงานฉบับนี้จัดทำขึ้นโดยข้อมูลต่างๆที่ปรากฏและเชื่อว่าเป็นที่น่าเชื่อถือได้แต่ไม่ถือเป็นการยืนยันความถูกต้องและความสมบูรณ์ของข้อมูลนั้นๆ โดยบริษัทหลักทรัพย์ ยูโอบี เคย์ เฮียน (ประเทศไทย) จำกัด (มหาชน) ผู้จัดทำขอสงวนสิทธิ์ในการเปลี่ยนแปลงความเห็นหรือประมาณการณต่างๆที่ปรากฏในรายงานฉบับนี้ โดยไม่ต้องแจ้งล่วงหน้า รายงานฉบับนี้มีวัตถุประสงค์เพื่อประกอบการตัดสินใจของนักลงทุน โดยไม่ได้เป็นการชักชวนให้นักลงทุนทำการซื้อหรือขายหลักทรัพย์ หรือตราสารทางการเงินใดๆที่ปรากฏในรายงาน

THAI INSTITUTE OF DIRECTORS ASSOCIATION (IDO) CORPORATE GOVERNANCE REPORT RATING 2022



AAV	ADVANC	AF	AH	AIRA	AJ	AKP	AKR	ALLA	ALT	AMA	AMARIN
AMATA	AMATAV	ANAN	AOT	AP	APURE	ARIP	ASP	ASW	AUCT	AWC	AYUD
BAFS	BAM	BANPU	BAY	BBIK	BBL	BCP	BCPG	BDM	BEM	BEYOND	BGC
BGRIM	BIZ	BKI	BOL	BPP	BRR	BTS	BTW	BWG	CENDEL	CFRESH	CGH
CHEWA	CHO	CIMBT	CK	CKP	CM	CNT	COLOR	COM7	COMAN	COTTO	CPALL
CPF	CPI	CPN	CRC	CSS	DDD	DELTA	DEMCO	DOHOME	DRT	DUSIT	EA
EASTW	ECF	ECL	EE	EGCO	EPG	ETC	ETE	FN	FNS	FPI	FPT
FSMART	FVC	GC	GEL	GFPT	GGC	GLAND	GLOBAL	GPI	GPSC	GRAMMY	GULF
GUNKUL	HANA	HARN	HENG	HMPRO	ICC	ICHI	III	ILINK	ILM	IND	INTUCH
IP	IRC	IRPC	ITEL	IVL	JTS	K	KBANK	KCE	KEX	KGI	KKP
KSL	KTB	KTC	LALIN	LANNA	LHFG	LIT	LOXLEY	LPN	LRH	LST	MACO
MAJOR	MAKRO	MALEE	MBK	MC	MCOT	METCO	MFEC	MINT	MONO	MOONG	MSC
MST	MTC	MVP	NCL	NEP	NER	NKI	NOBLE	NVD	NYT	OISHI	OR
ORI	OSP	OTO	PAP	PCSGH	PDG	PDJ	PG	PHOL	PLANB	PLANET	PLAT
PORT	PPS	PR9	PREB	PRG	PRM	PSH	PSL	PTG	PTT	PTTEP	PTTGC
PYLON	Q-CON	QH	QTC	RABBIT	RATCH	RBF	RS	S	S&J	SAAM	SABINA
SAMART	SAMTEL	SAT	SC	SCB	SCC	SCCC	SCG	SCGP	SCM	SCN	SDC
SEAFCO	SEAOIL	SE-ED	SELIC	SENA	SENAJ	SGF	SHR	SICT	SIRI	SIS	SITHAI
SJWD	SMPC	SNC	SONIC	SORKON	SPALI	SPI	SPRC	SPVI	SSC	SSSC	SST
STA	STEC	STGT	STI	SUN	SUSCO	SUTHA	SVI	SYMC	SYNTEC	TACC	TASCO
TCAP	TEAMG	TFMAMA	THANA	THANI	THCOM	THG	THIP	THRE	THREL	TIPCO	TISCO
TK	TKN	TKS	TKT	TMILL	TMT	TNDT	TNITY	TOA	TOP	TPBI	TQM
TRC	TSC	TSR	TSTE	TSTH	TTA	TTB	TTCL	TTW	TU	TVDH	TVI
TVO	TWPC	UAC	UBIS	UPOIC	UV	VCOM	VGI	VIH	WACOAL	WAVE	WHA
WHAUP	WICE	WINNER	XPG	ZEN							



2S	7UP	ABM	ACE	ACG	ADB	ADD	AEONTS	AGE	AHC	AIE	AIT
ALUCON	AMANAH	AMR	APCO	APCS	AQUA	ARIN	ARROW	AS	ASAP	ASEFA	ASIA
ASIAN	ASIMAR	ASK	ASN	ATP30	B	BA	BC	BCH	BE8	BEC	BH
BIG	BJC	BJCHI	BLA	BR	BRI	BROOK	BSM	BYD	CBG	CEN	CHARAN
CHAYO	CHG	CHOTI	CHOW	CI	CIG	CITY	CIVIL	CMC	CPL	CPW	CRANE
CRD	CSC	CSP	CV	CWT	DCC	DHOUSE	DITTO	DMT	DOD	DPAIN	DV8
EASON	EFORL	ERW	ESSO	ESTAR	FE	FLOYD	FORTH	FSS	FTE	GBX	GCAP
GENCO	GJS	GTB	GYT	HEMP	HPT	HTC	HUMAN	HYDRO	ICN	IFS	IIG
IMH	INET	INGRS	INSET	INSURE	IRCP	IT	ITD	J	JAS	JCK	JCKH
JMT	JR	KBS	KCAR	KGEN	KIAT	KISS	KK	KOOL	KTIS	KUMWEL	KUN
KWC	KWM	L&E	LDC	LEO	LH	LHK	M	MATCH	MBAX	MEGA	META
MFC	MGT	MICRO	MILL	MITSI	MK	MODERN	MTI	NATION	NCAP	NCH	NDR
NETBAY	NEX	NINE	NNCL	NOVA	NPK	NRF	NTV	NUSA	NWR	OCC	OGC
ONEE	PACO	PATO	PB	PICO	PIMO	PIN	PJW	PL	PLE	PM	PMTA
PPP	PPPM	PRAPAT	PRECHA	PRIME	PRIN	PRINC	PROEN	PROS	PROUD	PSG	PSTC
PT	PTC	QLT	RCL	RICHY	RJH	ROJNA	RPC	RT	RWI	S11	SA
SABUY	SAK	SALEE	SAMCO	SANKO	SAPPE	SAWAD	SCAP	SCI	SCP	SE	SECURE
SFLEX	SFP	SFT	SGP	SIAM	SINGER	SKE	SKN	SKR	SKY	SLP	SMART
SMD	SMIT	SMT	SNNP	SNP	SO	SPA	SPC	SPCG	SR	SRICHA	SSF
SSP	STANLY	STC	STPI	SUC	SVOA	SVT	SWC	SYNEX	TAE	TAKUNI	TCC
TCMC	TFG	TFI	TFM	TGH	TIDLOR	TIGER	TIPH	TITLE	TM	TMC	TMD
TMI	TNL	TNP	TNR	TOG	TPA	TPAC	TPCS	TPIPL	TPIPP	TPLAS	TPS
TQR	TRITN	TRT	TRU	TRV	TSE	TVT	TWP	UBE	UEC	UKEM	UMI
UOBKH	UP	UPF	UTP	VIBHA	VL	VPO	VRANDA	WGE	WIIK	WIN	WINMED
WORK	WP	XO	YUASA	ZIGA							



A	A5	AI	ALL	ALPHAX	AMC	APP	AQ	AU	B52	BEAUTY	BGT
BLAND	BM	BROCK	BSSM	BTNC	CAZ	CCP	CGD	CMAN	CMO	CMR	CPANEL
CPT	CSR	CTW	D	DCON	EKH	EMC	EP	EVER	F&D	FMT	GIFT
GLOCON	GLORY	GREEN	GSC	GTV	HL	HTECH	IHL	INOX	JAK	JMART	JSP
JUBILE	KASET	KCM	KWI	KYE	LEE	LPH	MATI	M-CHAI	MCS	MDX	MENA
MJD	MORE	MPIC	MUD	NC	NEWS	NFC	NSL	NV	PAF	PEACE	PF
PK	PPM	PRAKIT	PTECH	PTL	RAM	ROCK	RP	RPH	RSP	SIMAT	SISB
SK	SOLAR	SPACK	SPG	SQ	STARK	STECH	SUPER	TC	TCCC	TCJ	TEAM
THE	THMUI	TKC	TNH	TNPC	TOPP	TPCH	TPOLY	TRUBB	TTI	TYCN	UMS
UNIQU	UREKA	VARO	W	WFX	WPH	YGG					

ช่วงคะแนน	สัญลักษณ์	ความหมาย
90-100		ดีเลิศ
80-89		ดีมาก
70-79		ดี
60-69		ดีพอใช้
50-59		ผ่าน
ต่ำกว่า 50	-	-

**Disclaimer :** การเปิดเผยผลการสำรวจของสมาคมส่งเสริมสถาบันกรรมการบริษัทไทย (IOD) ในเรื่องการกำกับดูแลกิจการ (Corporate Governance) นี้ เป็นการดำเนินการตามนโยบายของสำนักงานคณะกรรมการกำกับหลักทรัพย์และตลาดหลักทรัพย์ โดยการสำรวจของ IOD เป็นการสำรวจและประเมินจากข้อมูลของบริษัทจดทะเบียนในตลาดหลักทรัพย์แห่งประเทศไทย และตลาดหลักทรัพย์ เอ็มเอไอ (MAI) ที่มีการเปิดเผยต่อสาธารณะ และเป็นข้อมูลที่ผู้ลงทุนทั่วไปสามารถเข้าถึงได้ ดังนั้น ผลการสำรวจดังกล่าวจึงเป็นการนำเสนอในมุมมองของบุคคลภายนอก โดยไม่ได้เป็นการประเมินการปฏิบัติ และไม่ได้มีการใช้ข้อมูลภายในเพื่อการประเมิน ผลการสำรวจดังกล่าวเป็นผลการสำรวจ ณ วันที่ปรากฏในรายงานการกำกับดูแลกิจการของบริษัทจดทะเบียนไทยเท่านั้น ดังนั้น ผลการสำรวจจึงอาจเปลี่ยนแปลงได้ภายหลังวันดังกล่าว หรือเมื่อข้อมูลที่เกี่ยวข้องมีการเปลี่ยนแปลง ทั้งนี้ บริษัทหลักทรัพย์ ยูโอบี เคย์ เฮียน (ประเทศไทย) จำกัด (มหาชน) มิได้ยืนยันความถูกต้อง หรือรับรองถึงความถูกต้องครบถ้วนของผลการสำรวจดังกล่าวแต่อย่างใด

รายงานฉบับนี้จัดทำขึ้นโดยข้อมูลที่ได้ปรากฏและเชื่อว่าเป็นที่น่าเชื่อถือได้แต่ไม่ถือเป็นการยืนยันหรือการรับประกันความถูกต้องและความสมบูรณ์ของข้อมูลใดๆ โดยบริษัทหลักทรัพย์ ยูโอบี เคย์ เฮียน (ประเทศไทย) จำกัด (มหาชน) ผู้จัดทำขอสงวนสิทธิ์ในการเปลี่ยนแปลงความเห็นหรือประมาณการณวันที่ปรากฏในรายงานฉบับนี้ โดยไม่ต้องแจ้งล่วงหน้า รายงานฉบับนี้มีวัตถุประสงค์เพื่อใช้ประกอบการตัดสินใจของนักลงทุน โดยไม่ได้เป็นการชี้แนะชักชวนให้นักลงทุนทำการซื้อหรือขายหลักทรัพย์ หรือตราสารทางการเงินใดๆ ที่ปรากฏในรายงาน

**Anti-corruption Progress Indicator 2022**

**ได้รับการรับรอง**

2S	7UP	ADVANC	AF	AI	AIE	AIRA	AKP	AMA	AMANAH	AMATA	AMATAV
AP	AS	ASIAN	ASK	ASP	AWC	AYUD	B	BAFS	BANPU	BAY	BBL
BCH	BCP	BEC	BE8	BEYOND	BGC	BKI	BLA	BPP	BROOK	BRR	BSBM
BTS	BWG	CACTEST	CEN	CENTEL	CFRESH	CGH	CHEWA	CHOTI	CHOW	CIG	CIMBT
CM	CMC	COM7	CPALL	CPF	CPI	CPL	CPN	CRG	CSC	DCC	DELTA
DEMCO	DIMET	DRT	DTAC	DTC	EA	EASTW	ECF	ECL	EGCO	EP	EPG
ERW	ESTAR	ETC	ETE	Financials	Financials	FNS	FPI	FPT	FSMART	FSS	FTE
GBX	GC	GCAP	GEL	GFPT	GGC	GJS	GLOW	GOLD	GPI	GPSC	GSTEL
GULF	GUNKUL	HANA	HARN	HEMP	HENG	HMPRO	HTC	ICC	ICHI	IFS	III
ILINK	ILM	INET	INOX	INSURE	INTUCH	IRC	IRPC	ITEL	IVL	JKN	JR
K	KASET	KBANK	KBS	KCAR	KCC	KCE	KGEN	KGI	KKP	KSL	KTB
KTC	KWG	L&E	LANNA	LH	LHFG	LHK	LPN	LRH	M	MAJOR	MAKRO
MALEE	MATCH	MBAX	MBK	MC	MCOT	META	MFEC	MILL	MINT	MONO	MOONG
MSC	MST	MTC	MTI	NCAP	NEP	NINE	NKI	NMG	NOBLE	NOK	NRF
OCC	OGC	ORI	PAP	PATO	PB	PCSGH	PDG	PDJ	PG	PHOL	PIMO
PK	PL	PLANB	PLANET	PLAT	PM	PPP	PPPM	PPS	PR9	PREB	PRG
PRINC	PRM	PROS	PSH	PSL	PSTC	PT	PTECH	PTG	PTT	PTTEP	PTTGC
PYLON	Q-CON	QH	QLT	QTC	RATCH	RML	RS	RWI	S&J	SAAM	SABINA
SAK	SAT	SC	SCB	SCC	SCCC	SCG	SCGP	SCM	SCN	SEAOIL	SE-ED
SELIC	SENA	SGP	SINGER	SIRI	SITHAI	SKR	SMIT	SMK	SMPC	SNC	SNP
SORKON	SPACK	SPALI	SPC	SPI	SPRC	SRICHA	SSF	SSI	SSP	SSSC	SST
STA	STGT	STOWER	SUSCO	SVI	SYMC	SYNTEC	TAE	TAKUNI	TASCO	TCAP	TEST
TFG	TFI	TFMAMA	TGH	THANI	THCOM	THIP	THRE	THREL	TIDLOR	TIP	TIPCO
TISCO	TKS	TKT	TMD	TMILL	TMT	TNITY	TNL	TNP	TNR	TOG	TOP
TOPP	TPA	TPCS	TPP	TRT	TRU	TRUE	TSC	TSI	TSTE	TSTH	TTB
TTCL	TU	TVDH	TVI	TVO	TWPC	U	UBIS	UEC	UKEM	UOBKH	UV
VCOM	VGI	VIH	VNT	WACOAL	WHA	WHAUP	WICE	WIJK	XO	YUASA	

**ประกาศเจตนา**

AH	ADB	AAI	ASW	BBGI	BRI	MME	CBG	CAZ	CI	CMCF	CV
CPW	TIPH	DOHOME	DMT	EKH	EVER	FLOYD	GREEN	ICN	J	JTS	JMART
JMT	LH	LEO	MEGA	MENA	MODERN	NER	OTO	FC	PRTR	OR	RBF
RT	SANKO	GLOBAL	SA	SIS	SFLEX	SVT	SUPER	SVOA	TKN	TMI	TEGH
TPLAS	VARO	VIBHA	w	WIN							

**Disclaimer :** การเปิดเผยผลการประเมินดัชนีชี้วัดความคืบหน้าการป้องกันการมีส่วนเกี่ยวข้องกับการทุจริตคอร์รัปชัน (Anti-Corruption Progress Indicators) ของบริษัทจดทะเบียนในตลาดหลักทรัพย์แห่งประเทศไทยซึ่งจัดทำโดยสถาบันไทยพัฒน์นี้ เป็นการดำเนินการตามนโยบายและตามแผนพัฒนาความยั่งยืนสำหรับบริษัทจดทะเบียนของสำนักงานคณะกรรมการกำกับหลักทรัพย์และตลาดหลักทรัพย์ โดยผลการประเมินดังกล่าวของสถาบันไทยพัฒน์ อาศัยข้อมูลที่ได้รับจากบริษัทจดทะเบียนตามที่บริษัทจดทะเบียนได้ระบุในแบบแสดงข้อมูลเพื่อการประเมิน Anti-Corruption ซึ่งได้อ้างอิงข้อมูลมาจากแบบแสดงรายการข้อมูลประจำปี (แบบ 56-1) รายงานประจำปี (แบบ 56-2) หรือในเอกสารและหรือรายงานอื่นที่เกี่ยวข้องของบริษัทจดทะเบียนนั้น แล้วแต่กรณี ดังนั้น ผลการประเมินดังกล่าวจึงเป็นการนำเสนอในมุมมองของสถาบันไทยพัฒน์ซึ่งเป็นบุคคลภายนอกโดยมิได้เป็นการประเมินการปฏิบัติของบริษัทจดทะเบียนในตลาดหลักทรัพย์แห่งประเทศไทย และได้ใช้ข้อมูลภายในเพื่อการประเมิน เนื่องจากผลการประเมินดังกล่าวเป็นเพียงผลการประเมิน ณ วันที่ปรากฏในผลการประเมินเท่านั้น ดังนั้น ผลการประเมินจึงอาจเปลี่ยนแปลงได้ภายหลังวันดังกล่าว หรือเมื่อข้อมูลที่เกี่ยวข้องมีการเปลี่ยนแปลง ทั้งนี้ บริษัทหลักทรัพย์ ยูโอบี เคย์ เอเชียน (ประเทศไทย) จำกัด (มหาชน) มิได้ยืนยัน ตรวจสอบ หรือรับรองความถูกต้องครบถ้วนของผลการประเมินดังกล่าวแต่อย่างใด

รายงานฉบับนี้จัดทำขึ้นโดยข้อมูลเท่าที่ปรากฏและเชื่อว่าเป็นที่น่าเชื่อถือได้แต่ไม่ถือเป็นการยืนยันความถูกต้องและความสมบูรณ์ของข้อมูลนี้ โดยบริษัทหลักทรัพย์ ยูโอบี เคย์ เอเชียน (ประเทศไทย) จำกัด (มหาชน) ผู้จัดทำของสงวนสิทธิ์ในการเปลี่ยนแปลงความเห็นหรือประมาณการณ้ดังกล่าวที่ปรากฏในรายงานฉบับนี้ โดยไม่ต้องแจ้งล่วงหน้า รายงานฉบับนี้มีวัตถุประสงค์เพื่อใช้ประกอบการตัดสินใจของนักลงทุน โดยไม่ได้เป็นการชี้แนะชักชวนให้นักลงทุนทำการซื้อหรือขายหลักทรัพย์ หรือตราสารทางการเงินใดๆ ที่ปรากฏในรายงาน