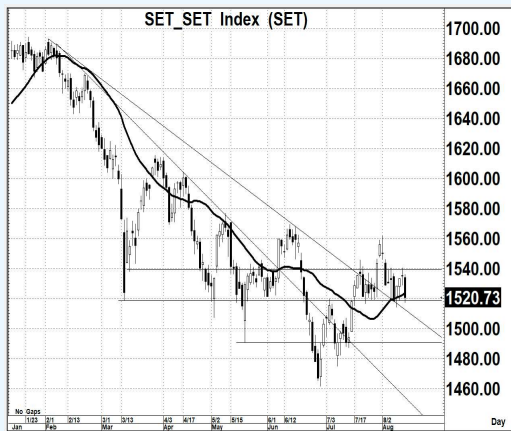


**ถอยหลัง ระวังลิ่ม... (ย่อบ่อย ขาเริ่มอ่อน)**

สิทธิพร เอนเมือง (เลขที่ 004858)  
โทร. 02-659-8026, 02-659-8028  
E-mail : sitiporn@uobkayhian.co.th

**SET Index**     **1,520.73 -14.43**  
**Value**     **48,598**



Source : Aspen

**แนวรับ 1,520-1,518     แนวต้าน 1,540-1,545     ตัดขาดทุน 1,508     : หนักก็ทิศทางระยะสั้น... ผันผวน**

**Sentiment & Signal**

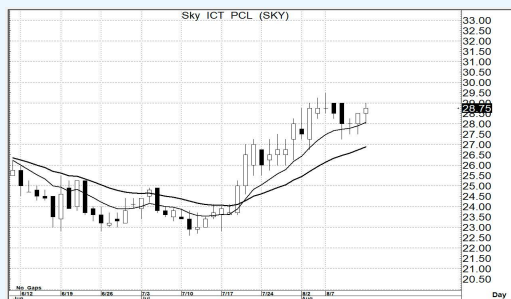
**- วันวาน เป็นอย่างไร**

ยังคงแกว่งในกรอบเดิมที่เป็นมาก่อนหน้า และถ้าจะว่าเป็นกรอบความชัดเจนก็ว่าได้ คือ 1520-1540 โดยประมาณ แต่วันวาน ออกอาการเสียหลักหน่อย เพราะขึ้นสูง แต่ปิดต่ำไปนิด

**- วันนี้ จะเล่นทางไหน**

นั่นแปลว่า อาการในวันวาน จะให้ค่าที่เป็นแนวโน้มในเชิงลบมากกว่า ก็ว่าได้เช่นกัน หรือ โอกาสจะหลุด 1520 อย่างมีนัยก็อาจจะเกิดขึ้นได้ ซึ่งนั่นต้องระวัง เพราะจะมีการลงแรงๆ ตามมาได้

**Pick of The day**



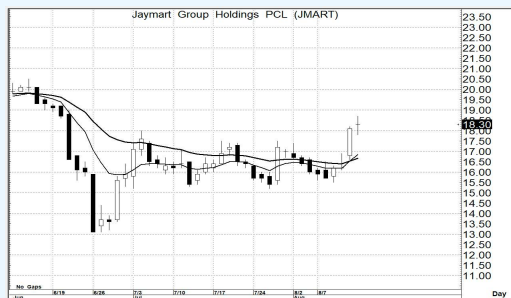
Source : Aspen

**SKY**

**- ความเห็น**

รูปแบบการแกว่งตัวระยะสั้น ยังเรียกได้ว่า เป็นโครงสร้างในเชิงบวก หรือเป็นแนวโน้มขาขึ้นนั่นเอง และด้วยรูปแบบของ MA. มีสัญญาณที่ยังเป็น Golden Cross ซึ่งราคาก็ยืน MA. เส้นแรกได้มั่นคง

**แนวรับ 28.5-28.0     แนวต้าน 31.5-32.0     ตัดขาดทุน 27.5**



Source : Aspen

**JMART**

**- ความเห็น**

แม้ว่าโครงสร้างหลัก จะยังเป็นขาหลง แต่ระยะสั้น ด้วยการผ่านระดับ 17.50 ขึ้นมาได้ นั้น ทำให้รูปแบบราคา หรือ Price Pattern ระยะสั้น เป็นภาพในเชิงบวก โอกาสจะขึ้นต่อ ยังคงมีโอกาสเกิดขึ้นได้

**แนวรับ 18.3-18.0     แนวต้าน 20.5-21.0     ตัดขาดทุน 17.4**

รายงานฉบับนี้จัดทำขึ้นโดยข้อมูลเท่าที่ปรากฏและถือว่าเป็นที่น่าเชื่อถือได้แต่ไม่ถือเป็นการยืนยันความถูกต้องและความสมบูรณ์ของข้อมูลหนึ่งๆ โดยบริษัทหลักทรัพย์ ยูไอบี เคย์ เอเชี่ยน (ประเทศไทย) จำกัด (มหาชน) ผู้จัดทำ ขอสงวนสิทธิ์ในการเปลี่ยนแปลงความเห็น หรือประมาณการณต่างๆ ที่ปรากฏในรายงานฉบับนี้ โดยไม่ต้องแจ้งล่วงหน้า รายงานฉบับนี้มีวัตถุประสงค์เพื่อใช้ประกอบการตัดสินใจลงทุนของนักลงทุน โดยไม่ได้เป็นการชี้แนะชักชวนให้นักลงทุนทำการซื้อขายหลักทรัพย์ หรือตราสารทางการเงินใดๆ ที่ปรากฏในรายงาน