

บมจ. ฮานา ไมโครอิเล็กทรอนิกส์ (HANA)

2Q23: กำไรออกมาสูงกว่าคาดมาก คาดโมเมนตัมกำไรโตต่อเนื่อง

HANA ประกาศกำไรสุทธิใน 2Q23 ที่ 635 ลบ. (+160% yoy, +140% qoq) ซึ่งออกมาสูงกว่าเราและตลาดคาด 44% และ 57% ตามลำดับ โดยปัจจัยหลักที่หนุนกำไรโตกว่าคาดมาจาก 1) รายได้ที่สูงกว่าคาด 2) อัตรากำไรขั้นต้นที่สูงกว่าคาด และ 3) อัตราส่วน SG&A-to-sales ที่ต่ำกว่าคาด เราเชื่อกำไรที่อ่อนแอได้ผ่านจุดต่ำสุดไปแล้ว และคาดจะเห็นแนวโน้มการเติบโตที่สดใสในอนาคต เรา roll over มูลค่าพื้นฐานไปยังปี 2024 และปรับเพิ่มคำแนะนำจาก ถือ เป็น ซื้อ ด้วยราคาเป้าหมายสูงขึ้นที่ 62.00 บาท

2Q23 RESULTS

Year to 31 Dec (Btm)	2Q23	2Q22	1Q23	yoy chg (%)	qoq chg (%)
Net turnover	6,910	6,390	6,466	8.1	6.9
Gross profit	1,039	878	553	18.3	87.8
EBIT	646	477	171	35.5	277.2
EBITDA	1,073	856	592	25.3	81.1
Net profit	635	245	266	159.4	138.4
EPS	0.79	0.30	0.33	159.4	138.4
Core profit	744	581	153	28.1	387.3
				yoy chg (%)	qoq chg (%)
Gross margin	15.0	13.7	8.6	1.3	6.5
SG&A% of sales	5.7	6.3	5.9	(0.6)	(0.2)
Net profit margin	9.2	3.8	4.1	5.4	5.1

Source: Hana Microelectronics, UOB Kay Hian

RESULTS

- กำไรสูงกว่าคาดมากใน 2Q23 ฮานา ไมโครอิเล็กทรอนิกส์ (HANA) ประกาศกำไรสุทธิใน 2Q23 ที่ 635 ลบ. (+160% yoy, +140% qoq) ซึ่งสูงกว่าที่เราและตลาดคาด 44% และ 57% ตามลำดับ โดยกำไรที่ออกมาสูงกว่าคาดมาจากรายได้ที่สูงกว่าคาด อัตรากำไรขั้นต้นที่ตึกกว่าคาด และ SG&A-to-sales ที่ออกมาต่ำกว่าคาด
- กำไรสุทธิออกมาที่น่าประทับใจ กำไรสุทธิอยู่ที่ 635 ลบ. โดยกำไรสุทธิเพิ่มขึ้นทั้ง yoy และ qoq จากอัตรากำไรขั้นต้นและรายได้ที่เพิ่มขึ้น รายได้อยู่ที่ 6.9 พันลบ. เพิ่มขึ้น 8% yoy และ 7% qoq หนุนโดยยอดขายของไมโครอิเล็กทรอนิกส์ และการดำเนินงานของ Microdisplay/RFID ใน Ohio หากไม่รวมผลของอัตราแลกเปลี่ยน รายได้ในค่าเงินสกุลดอลลาร์สหรัฐอยู่ที่ 200 ล้านดอลลาร์สหรัฐ (+9% yoy, +7% qoq)
- อัตรากำไรขั้นต้นฟื้นตัวแข็งแกร่ง อัตรากำไรขั้นต้นพุ่งขึ้นทั้ง yoy และ qoq มาอยู่ที่ 15% (+1.3 ppt yoy, +6.4 ppt qoq) หนุนโดยรายได้ที่โตแข็งแกร่ง (รายละเอียดเพิ่มเติมหน้า 2)

KEY FINANCIALS

Year to 31 Dec (Btm)	2021	2022	2023F	2024F	2025F
Net turnover	23,780.2	27,167.2	27,162.7	31,695.4	40,471.9
EBITDA	3,165.3	3,494.5	3,675.9	3,885.4	4,824.4
Operating profit	1,863.9	1,966.4	2,010.0	2,218.7	3,156.8
Net profit (rep./act.)	1,545.3	2,102.1	2,254.1	2,805.5	3,802.3
Net profit (adj.)	1,545.3	2,102.1	2,254.1	2,805.5	3,802.3
EPS (Bt)	1.9	2.6	2.8	3.5	4.7
PE (x)	27.2	20.0	18.7	15.0	11.1
P/B (x)	1.8	1.8	1.8	1.6	1.5
EV/EBITDA (x)	12.6	11.4	10.8	10.3	8.3
Dividend yield (%)	0.8	1.9	2.1	2.6	3.5
Net margin (%)	6.5	7.7	8.3	8.9	9.4
Net debt/(cash) to equity (%)	(12.8)	(7.4)	(9.2)	(13.1)	(12.2)
Interest cover (x)	n.a.	n.a.	n.a.	n.a.	n.a.
ROE (%)	6.9	9.0	9.4	11.3	14.1
Consensus net profit	-	-	1,873	2,370	2,797
UOBKH/Consensus (x)	-	-	1.20	1.18	1.36

Source: Hana Microelectronics, Bloomberg, UOB Kay Hian

รายงานฉบับนี้จัดทำขึ้นโดยข้อมูลจากที่ปรากฏและเชื่อว่าเป็นที่น่าเชื่อถือได้แต่ไม่ถือเป็นการยืนยันความถูกต้องและความสมบูรณ์ของข้อมูลนั้นๆ โดยบริษัทหลักทรัพย์ ยูโอบี เคีย ฮัน (ประเทศไทย) จำกัด (มหาชน) ผู้จัดทำขอสงวนสิทธิ์ในการเปลี่ยนแปลงความเห็นหรือประมาณการณครั้งถัดไปที่ปรากฏในรายงานฉบับนี้ โดยไม่ต้องแจ้งล่วงหน้า รายงานฉบับนี้มีวัตถุประสงค์เพื่อใช้ประกอบการตัดสินใจลงทุนโดยไม่ได้นำมาชั่งน้ำหนักหรือพิจารณาในกองทุนทำการศึกษาหรือขายหลักทรัพย์ หรือตราสารทางการเงินใดๆ ที่ปรากฏในรายงาน

BUY

(Upgraded)

Share Price	Bt52.25
Target Price	Bt62.00
Upside	+18.7%
(Previous TP)	Bt40.00

COMPANY DESCRIPTION

HANA is an electronics manufacturing service company. Its major product groups are PCBA, IC, LED and LCE assembly.

STOCK DATA

GICS sector	Information Technology
Bloomberg ticker:	HANA TB
Shares issued (m):	804.9
Market cap (Btm):	42,054.9
Market cap (US\$m):	1,188.6
3-mth avg daily t'over (US\$m):	13.3

Price Performance (%)

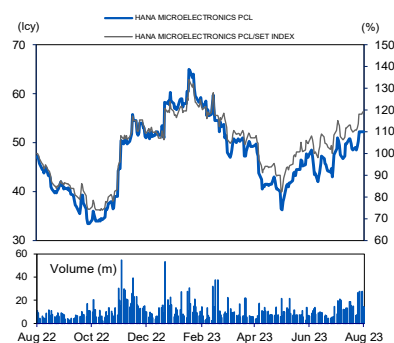
52-week high/low	Bt65.00/Bt33.50
1mth	10.0
3mth	30.6
6mth	(11.8)
1yr	12.4
YTD	1.5

Major Shareholders

OMAC (HK) Limited	21.4
LGT BANK (SINGAPORE) LTD	10.6
Thai NVDR Company Limited	7.5

FY23 NAV/Share (Bt)	29.71
FY23 Net Cash/Share (Bt)	2.72

PRICE CHART



Source: Bloomberg

ANALYST(S)

Kitpon Praipaisarnkit
+662 659 8154
kitpon@uobkayhian.co.th

ASSISTANT ANALYST(S)

Thachasorn Jutaganon

Company Results

Wednesday, 16 August 2023

KEY EARNINGS STATISTICS

Revenue by plants (Btm)	2Q23	2Q22	1Q23	yoy ppt chg	qoq ppt chg
PCBA					
Lamphun	3,142	2,603	3,032	20.7	3.6
Jiaxing	893	838	797	6.6	12.1
Cambodia	128	30	82	321.9	55.7
IC					
Ayutthaya	1,983	2,275	1,816	(12.8)	9.2
Jiaxing	293	301	247	(2.7)	18.6
Microdisplay					
HTI (Ohio, USA)	341	312	345	9.3	(1.3)
IC Korea					
	129	31	146	323.2	(11.4)
Total	6,910	6,390	6,466	8.1	6.9

Source: Hana Microelectronics, UOB Kay Hian

STOCK IMPACT

- **คาดจะเห็นแสงสว่างที่ปลายอุโมงค์** เรามีมุมมองบวกต่อแนวโน้มกำไรของ HANA ใน 2H23 จากรายได้และอัตรากำไรขั้นต้นที่ปรับตัวดีขึ้น เราเชื่อว่ารายได้จากคอมพิวเตอร์ส่วนบุคคล (PC) laptop และสมาร์ทโฟน ได้ผ่านจุดต่ำสุดไปแล้ว และจะเริ่มเห็นการฟื้นตัวใน 2H23 ในการวิเคราะห์ของเราซึ่งชี้ว่ารายได้ในไตรมาส 3 และ 4 ในปีนี้จะสูงกว่า 1H23 คาดอัตรากำไรขั้นต้นจะปรับตัวดีขึ้นจากการฟื้นตัวของรายได้ ราคาวัสดุที่ปรับตัวลดลง และคาดการณ์การอ่อนตัวของค่าเงินบาท ทั้งนี้ เราคาดว่ากำไรใน 2H23 จะอยู่ที่ 1.4 พันลพ. (-9% yoy, +50% hoh)
- **มูลค่าหุ้นน่าสนใจเมื่อเปรียบเทียบกับกลุ่ม** กลุ่มอิเล็กทรอนิกส์มีการซื้อขายกันที่ค่าเฉลี่ย trailing PE ที่ 24 เท่า โดย KCE ซื้อขายด้วย trailing PE ที่ 30 เท่า ขณะที่ HANA ซื้อขายด้วย trailing PE ที่ 21 เท่า ซึ่งต่ำกว่ากลุ่ม ด้วยการเติบโตของกำไรที่แข็งแกร่งในปี 2023 และ 2024 เรามองว่ามูลค่าหุ้นของ HANA มีความน่าสนใจ

EARNINGS REVISION/RISK

- **ปรับประมาณการกำไร** เราปรับประมาณกำไรปี 2023-24 ลงเล็กน้อย โดยปรับลดลง 3-5% โดยกำไร 1H23 คิดเป็น 40% ของประมาณการกำไรทั้งปีของเรา

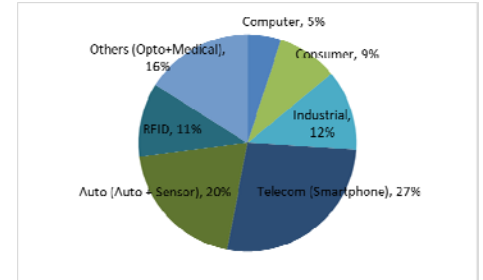
VALUATION/RECOMMENDATION

- **ปรับเพิ่มคำแนะนำ HANA จาก ถือ เป็น ซื้อ** ด้วยราคาเป้าหมายสูงขึ้นที่ 62.00 บาท (ราคาเป้าหมายก่อนหน้านี้ 40.00 บาท) โดยราคาเป้าหมายของเราอิงจาก 18x 2024F PE และยึดค่าเฉลี่ยย้อนหลัง 5 ปี โดยเราปรับมูลค่าหุ้นขึ้นจาก -1SD ของค่าเฉลี่ยย้อนหลัง 5 ปี ขึ้นสู่ค่าเฉลี่ย PE จากเห็นการฟื้นตัวของอุตสาหกรรม เราปรับเพิ่มคำแนะนำ HANA ขึ้นเป็น ซื้อ โดยเราคาดว่าจะเห็นการปรับตัวของกำไรดีขึ้น hoh และคาดจะเห็นการเติบโตของกำไรต่อเนื่องในปี 2024 ในมุมมองมูลค่าพื้นฐาน เราเชื่อมูลค่าหุ้นยังคงน่าสนใจ เมื่อเปรียบเทียบกับกลุ่มอิเล็กทรอนิกส์

SHARE PRICE CATALYST

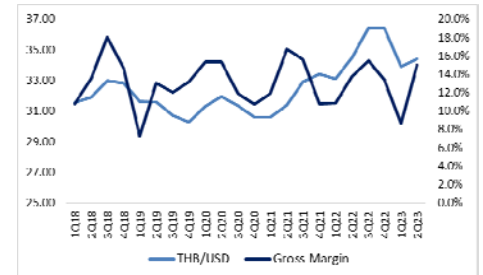
- **ปัจจัยบวก:** การอ่อนค่าของเงินบาท, การกระตุ้นการผลิตชิป, ความตึงเครียดทั่วโลกที่ผ่อนคลาย, การเติบโตที่รวดเร็วของเทคโนโลยี 5G, การเติบโตของกระแสรถไฟฟ้า EV และเศรษฐกิจที่เฟื่องฟู
- **ปัจจัยลบ:** ค่าเงินบาทแข็งขึ้น เงินเฟ้อที่สูงขึ้น ต้นทุนวัสดุสูงขึ้น ต้นทุนการขนส่งสูงขึ้น และต้นทุนค่าสาธารณูปโภคสูงขึ้น

REVENUE BREAKDOWN IN 2023



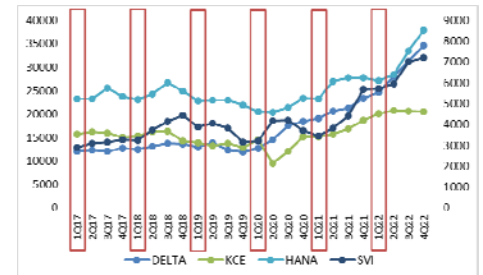
Source: HANA, UOB Kay Hian

CURRENCY VS GROSS MARGIN



Source: HANA, UOB Kay Hian

SEASONAL SALE



Source: Thai Electronic Companies, UOB Kay Hian

PE BAND



Source: HANA, UOB Kay Hian

Company Results

Wednesday, 16 August 2023

PROFIT & LOSS

Year to 31 Dec (Btm)	2022	2023F	2024F	2025F
Net turnover	27,167	27,163	31,695	40,472
EBITDA	3,494	3,676	3,885	4,824
Deprec. & amort.	1,528	1,666	1,667	1,668
EBIT	1,966	2,010	2,219	3,157
Total other non-operating income	492	292	589	592
Associate contributions	0	0	0	0
Net interest income/(expense)	81	148	158	163
Pre-tax profit	2,539	2,450	2,966	3,912
Tax	(107)	(196)	(160)	(110)
Minorities	0	0	0	0
Net profit	2,102	2,254	2,805	3,802
Net profit (adj.)	2,102	2,254	2,805	3,802

BALANCE SHEET

Year to 31 Dec (Btm)	2022	2023F	2024F	2025F
Fixed assets	11,329	10,250	9,129	7,965
Other LT assets	131	133	159	199
Cash/ST investment	2,375	2,538	3,728	3,796
Other current assets	15,869	16,298	19,017	24,258
Total assets	29,703	29,219	32,033	36,218
ST debt	619	346	346	346
Other current liabilities	4,408	4,044	4,925	6,294
LT debt	0	0	0	1
Other LT liabilities	813	915	1,011	1,289
Shareholders' equity	23,862	23,914	25,751	28,288
Minority interest	0	0	0	0
Total liabilities & equity	29,703	29,219	32,033	36,218

CASH FLOW

Year to 31 Dec (Btm)	2022	2023F	2024F	2025F
Operating	2,748	3,127	2,633	1,598
Pre-tax profit	2,209	2,450	2,966	3,912
Tax	(107)	(196)	(160)	(110)
Deprec. & amort.	1,528	1,666	1,667	1,668
Working capital changes	(2,374)	(835)	(1,656)	(3,513)
Non-cash items	1,492	42	(183)	(358)
Other operating cashflows	0	0	0	0
Investing	(2,655)	(487)	(475)	(266)
Capex (growth)	(2,700)	(587)	(545)	(504)
Investments	0	0	0	0
Others	45	100	70	238
Financing	(1,023)	(2,476)	(969)	(1,264)
Dividend payments	1,207	(834)	(969)	(1,265)
Issue of shares	0	(805)	0	0
Proceeds from borrowings	275	(274)	0	1
Others/interest paid	(2,505)	(564)	0	0
Net cash inflow (outflow)	(929)	164	1,190	68
Beginning cash & cash equivalent	3,304	2,375	2,538	3,728
Ending cash & cash equivalent	2,375	2,538	3,728	3,796

KEY METRICS

Year to 31 Dec (%)	2022	2023F	2024F	2025F
Profitability				
EBITDA margin	12.9	13.5	12.3	11.9
Pre-tax margin	9.3	9.0	9.4	9.7
Net margin	7.7	8.3	8.9	9.4
ROA	7.3	7.7	9.2	11.1
ROE	9.0	9.4	11.3	14.1
Growth				
Turnover	14.2	0.0	16.7	27.7
EBITDA	10.4	5.2	5.7	24.2
Pre-tax profit	9.1	(3.5)	21.0	31.9
Net profit	36.0	7.2	24.5	35.5
Net profit (adj.)	36.0	7.2	24.5	35.5
EPS	36.0	7.2	24.5	35.5
Leverage				
Debt to total capital	2.5	1.4	1.3	1.2
Debt to equity	2.6	1.4	1.3	1.2
Net debt/(cash) to equity	(7.4)	(9.2)	(13.1)	(12.2)
Interest cover (x)	n.a.	n.a.	n.a.	n.a.

รายงานฉบับนี้จัดทำขึ้นโดยข้อมูลจากที่ปรากฏและเชื่อว่าเป็นที่น่าเชื่อถือได้แต่ไม่ได้เป็นการยืนยันความถูกต้องและความสมบูรณ์ของข้อมูลนั้นๆ โดยบริษัทหลักทรัพย์ ยูโอบี เคย์ ฮีเนียน (ประเทศไทย) จำกัด (มหาชน) ผู้จัดทำขอสงวนสิทธิ์ในการเปลี่ยนแปลงความเห็นหรือประมาณการณ่ต่าง ๆ ที่ปรากฏในรายงานฉบับนี้ โดยไม่ต้องแจ้งล่วงหน้า รายงานฉบับนี้มีวัตถุประสงค์เพื่อใช้ประกอบการตัดสินใจของนักลงทุน โดยไม่ได้เป็นการชักชวนให้นักลงทุนทำการซื้อหรือขายหลักทรัพย์ หรือตราสารทางการเงินใดๆ ที่ปรากฏในรายงาน

THAI INSTITUTE OF DIRECTORS ASSOCIATION (IDO) CORPORATE GOVERNANCE REPORT RATING 2022



AAV	ADVANC	AF	AH	AIRA	AJ	AKP	AKR	ALLA	ALT	AMA	AMARIN
AMATA	AMATAV	ANAN	AOT	AP	APURE	ARIP	ASP	ASW	AUCT	AWC	AYUD
BAFS	BAM	BANPU	BAY	BBIK	BBL	BCP	BCPG	BDM	BEM	BEYOND	BGC
BGRIM	BIZ	BKI	BOL	BPP	BRR	BTS	BTW	BWG	CENDEL	CFRESH	CGH
CHEWA	CHO	CIMBT	CK	CKP	CM	CNT	COLOR	COM7	COMAN	COTTO	CPALL
CPF	CPI	CPN	CRC	CSS	DDD	DELTA	DEMCO	DOHOME	DRT	DUSIT	EA
EASTW	ECF	ECL	EE	EGCO	EPG	ETC	ETE	FN	FNS	FPI	FPT
FSMART	FVC	GC	GEL	GFPT	GGC	GLAND	GLOBAL	GPI	GPSC	GRAMMY	GULF
GUNKUL	HANA	HARN	HENG	HMPRO	ICC	ICHI	III	ILINK	ILM	IND	INTUCH
IP	IRC	IRPC	ITEL	IVL	JTS	K	KBANK	KCE	KEX	KGI	KKP
KSL	KTB	KTC	LALIN	LANNA	LHFG	LIT	LOXLEY	LPN	LRH	LST	MACO
MAJOR	MAKRO	MALEE	MBK	MC	MCOT	METCO	MFEC	MINT	MONO	MOONG	MSC
MST	MTC	MVP	NCL	NEP	NER	NKI	NOBLE	NVD	NYT	OISHI	OR
ORI	OSP	OTO	PAP	PCSGH	PDG	PDJ	PG	PHOL	PLANB	PLANET	PLAT
PORT	PPS	PR9	PREB	PRG	PRM	PSH	PSL	PTG	PTT	PTTEP	PTTGC
PYLON	Q-CON	QH	QTC	RABBIT	RATCH	RBF	RS	S	S&J	SAAM	SABINA
SAMART	SAMTEL	SAT	SC	SCB	SCC	SCCC	SCG	SCGP	SCM	SCN	SDC
SEAFCO	SEAOIL	SE-ED	SELIC	SENA	SENAJ	SGF	SHR	SICT	SIRI	SIS	SITHAI
SJWD	SMPC	SNC	SONIC	SORKON	SPALI	SPI	SPRC	SPVI	SSC	SSSC	SST
STA	STEC	STGT	STI	SUN	SUSCO	SUTHA	SVI	SYMC	SYNTEC	TACC	TASCO
TCAP	TEAMG	TFMAMA	THANA	THANI	THCOM	THG	THIP	THRE	THREL	TIPCO	TISCO
TK	TKN	TKS	TKT	TMILL	TMT	TNDT	TNITY	TOA	TOP	TPBI	TQM
TRC	TSC	TSR	TSTE	TSTH	TTA	TTB	TTCL	TTW	TU	TVDH	TVI
TVO	TWPC	UAC	UBIS	UPOIC	UV	VCOM	VGI	VIH	WACOAL	WAVE	WHA
WHAUP	WICE	WINNER	XPG	ZEN							



2S	7UP	ABM	ACE	ACG	ADB	ADD	AEONTS	AGE	AHC	AIE	AIT
ALUCON	AMANAH	AMR	APCO	APCS	AQUA	ARIN	ARROW	AS	ASAP	ASEFA	ASIA
ASIAN	ASIMAR	ASK	ASN	ATP30	B	BA	BC	BCH	BE8	BEC	BH
BIG	BJC	BJCHI	BLA	BR	BRI	BROOK	BSM	BYD	CBG	CEN	CHARAN
CHAYO	CHG	CHOTI	CHOW	CI	CIG	CITY	CIVIL	CMC	CPL	CPW	CRANE
CRD	CSC	CSP	CV	CWT	DCC	DHOUSE	DITTO	DMT	DOD	DPAIN	DV8
EASON	EFORL	ERW	ESSO	ESTAR	FE	FLOYD	FORTH	FSS	FTE	GBX	GCAP
GENCO	GJS	GTB	GYT	HEMP	HPT	HTC	HUMAN	HYDRO	ICN	IFS	IIG
IMH	INET	INGRS	INSET	INSURE	IRCP	IT	ITD	J	JAS	JCK	JCKH
JMT	JR	KBS	KCAR	KGEN	KIAT	KISS	KK	KOOL	KTIS	KUMWEL	KUN
KWC	KWM	L&E	LDC	LEO	LH	LHK	M	MATCH	MBAX	MEGA	META
MFC	MGT	MICRO	MILL	MITSI	MK	MODERN	MTI	NATION	NCAP	NCH	NDR
NETBAY	NEX	NINE	NNCL	NOVA	NPK	NRF	NTV	NUSA	NWR	OCC	OGC
ONEE	PACO	PATO	PB	PICO	PIMO	PIN	PJW	PL	PLE	PM	PMTA
PPP	PPPM	PRAPAT	PRECHA	PRIME	PRIN	PRINC	PROEN	PROS	PROUD	PSG	PSTC
PT	PTC	QLT	RCL	RICHY	RJH	ROJNA	RPC	RT	RWI	S11	SA
SABUY	SAK	SALEE	SAMCO	SANKO	SAPPE	SAWAD	SCAP	SCI	SCP	SE	SECURE
SFLEX	SFP	SFT	SGP	SIAM	SINGER	SKE	SKN	SKR	SKY	SLP	SMART
SMD	SMIT	SMT	SNRP	SNP	SO	SPA	SPC	SPCG	SR	SRICHA	SSF
SSP	STANLY	STC	STPI	SUC	SVOA	SVT	SWC	SYNEX	TAE	TAKUNI	TCC
TCCM	TFG	TFI	TFM	TGH	TIDLOR	TIGER	TIPH	TITLE	TM	TMC	TMD
TMI	TNL	TNP	TNR	TOG	TPA	TPAC	TPCS	TPIPL	TPIPP	TPLAS	TPS
TQR	TRITN	TRT	TRU	TRV	TSE	TVT	TWP	UBE	UEC	UKEM	UMI
UOBKH	UP	UPF	UTP	VIBHA	VL	VPO	VRANDA	WGE	WIIK	WIN	WINMED
WORK	WP	XO	YUASA	ZIGA							



A	A5	AI	ALL	ALPHAX	AMC	APP	AQ	AU	B52	BEAUTY	BGT
BLAND	BM	BROCK	BSSM	BTNC	CAZ	CCP	CGD	CMAN	CMO	CMR	CPANEL
CPT	CSR	CTW	D	DCON	EKH	EMC	EP	EVER	F&D	FMT	GIFT
GLOCON	GLORY	GREEN	GSC	GTV	HL	HTECH	IHL	INOX	JAK	JMART	JSP
JUBILE	KASET	KCM	KWI	KYE	LEE	LPH	MATI	M-CHAI	MCS	MDX	MENA
MJD	MORE	MPIC	MUD	NC	NEWS	NFC	NSL	NV	PAF	PEACE	PF
PK	PPM	PRAKIT	PTECH	PTL	RAM	ROCK	RP	RPH	RSP	SIMAT	SISB
SK	SOLAR	SPACK	SPG	SQ	STARK	STECH	SUPER	TC	TCCC	TCJ	TEAM
THE	THMUI	TKC	TNH	TNPC	TOPP	TPCH	TPOLY	TRUBB	TTI	TYCN	UMS
UNIQU	UREKA	VARO	W	WFX	WPH	YGG					

ช่วงคะแนน	สัญลักษณ์	ความหมาย
90-100		ดีเลิศ
80-89		ดีมาก
70-79		ดี
60-69		ดีพอใช้
50-59		ผ่าน
ต่ำกว่า 50	-	-

Disclaimer : การเปิดเผยผลการสำรวจของสมาคมส่งเสริมสถาบันกรรมการบริษัทไทย (IOD) ในเรื่องการกำกับดูแลกิจการ (Corporate Governance) นี้ เป็นการดำเนินการตามนโยบายของสำนักงานคณะกรรมการกำกับหลักทรัพย์และตลาดหลักทรัพย์ โดยการสำรวจของ IOD เป็นการสำรวจและประเมินจากข้อมูลของบริษัทจดทะเบียนในตลาดหลักทรัพย์แห่งประเทศไทย และตลาดหลักทรัพย์ เอ็มเอไอ (MAI) ที่มีการเปิดเผยต่อสาธารณะ และเป็นข้อมูลที่ผู้ลงทุนทั่วไปสามารถเข้าถึงได้ ดังนั้น ผลการสำรวจดังกล่าวจึงเป็นการนำเสนอในมุมมองของบุคคลภายนอก โดยไม่ได้เป็นการประเมินการปฏิบัติ และไม่ได้มีการใช้ข้อมูลภายในเพื่อการประเมิน ผลการสำรวจดังกล่าวเป็นผลการสำรวจ ณ วันที่ปรากฏในรายงานการกำกับดูแลกิจการของบริษัทจดทะเบียนไทยเท่านั้น ดังนั้น ผลการสำรวจจึงอาจเปลี่ยนแปลงได้ภายหลังวันดังกล่าว หรือเมื่อข้อมูลที่เกี่ยวข้องมีการเปลี่ยนแปลง ทั้งนี้ บริษัทหลักทรัพย์ ยูโอบี เคย์ เฮียน (ประเทศไทย) จำกัด (มหาชน) มิได้ยืนยันความถูกต้อง หรือรับรองถึงความถูกต้องครบถ้วนของผลการสำรวจดังกล่าวแต่อย่างใด

รายงานฉบับนี้จัดทำขึ้นโดยข้อมูลที่ได้ปรากฏและเชื่อว่าเป็นที่น่าเชื่อถือได้แต่ไม่ได้เป็นการยืนยันถึงความถูกต้องและความสมบูรณ์ของข้อมูลใดๆ โดยบริษัทหลักทรัพย์ ยูโอบี เคย์ เฮียน (ประเทศไทย) จำกัด (มหาชน) ผู้จัดทำขอสงวนสิทธิ์ในการเปลี่ยนแปลงความเห็นหรือประมาณการณวันที่ปรากฏในรายงานฉบับนี้ โดยไม่ต้องแจ้งล่วงหน้า รายงานฉบับนี้มีวัตถุประสงค์เพื่อใช้ประกอบการตัดสินใจของนักลงทุน โดยไม่ได้เป็นการชี้แนะชักชวนให้นักลงทุนทำการซื้อหรือขายหลักทรัพย์ หรือตราสารทางการเงินใดๆ ที่ปรากฏในรายงาน

Anti-corruption Progress Indicator 2022

ได้รับการรับรอง

2S	7UP	ADVANC	AF	AI	AIE	AIRA	AKP	AMA	AMANAH	AMATA	AMATAV
AP	AS	ASIAN	ASK	ASP	AWC	AYUD	B	BAFS	BANPU	BAY	BBL
BCH	BCP	BEC	BE8	BEYOND	BGC	BKI	BLA	BPP	BROOK	BRR	BSBM
BTS	BWG	CACTEST	CEN	CENTEL	CFRESH	CGH	CHEWA	CHOTI	CHOW	CIG	CIMBT
CM	CMC	COM7	CPALL	CPF	CPI	CPL	CPN	CRG	CSC	DCC	DELTA
DEMCO	DIMET	DRT	DTAC	DTC	EA	EASTW	ECF	ECL	EGCO	EP	EPG
ERW	ESTAR	ETC	ETE	Financials	Financials	FNS	FPI	FPT	FSMART	FSS	FTE
GBX	GC	GCAP	GEL	GFPT	GGC	GJS	GLOW	GOLD	GPI	GPSC	GSTEL
GULF	GUNKUL	HANA	HARN	HEMP	HENG	HMPRO	HTC	ICC	ICHI	IFS	III
ILINK	ILM	INET	INOX	INSURE	INTUCH	IRC	IRPC	ITEL	IVL	JKN	JR
K	KASET	KBANK	KBS	KCAR	KCC	KCE	KGEN	KGI	KKP	KSL	KTB
KTC	KWG	L&E	LANNA	LH	LHFG	LHK	LPN	LRH	M	MAJOR	MAKRO
MALEE	MATCH	MBAX	MBK	MC	MCOT	META	MFEC	MILL	MINT	MONO	MOONG
MSC	MST	MTC	MTI	NCAP	NEP	NINE	NKI	NMG	NOBLE	NOK	NRF
OCC	OGC	ORI	PAP	PATO	PB	PCSGH	PDG	PDJ	PG	PHOL	PIMO
PK	PL	PLANB	PLANET	PLAT	PM	PPP	PPPM	PPS	PR9	PREB	PRG
PRINC	PRM	PROS	PSH	PSL	PSTC	PT	PTECH	PTG	PTT	PTTEP	PTTGC
PYLON	Q-CON	QH	QLT	QTC	RATCH	RML	RS	RWI	S&J	SAAM	SABINA
SAK	SAT	SC	SCB	SCC	SCCC	SCG	SCGP	SCM	SCN	SEAOIL	SE-ED
SELIC	SENA	SGP	SINGER	SIRI	SITHAI	SKR	SMIT	SMK	SMPC	SNC	SNP
SORKON	SPACK	SPALI	SPC	SPI	SPRC	SRICHA	SSF	SSI	SSP	SSSC	SST
STA	STGT	STOWER	SUSCO	SVI	SYMC	SYNTEC	TAE	TAKUNI	TASCO	TCAP	TEST
TFG	TFI	TFMAMA	TGH	THANI	THCOM	THIP	THRE	THREL	TIDLOR	TIP	TIPCO
TISCO	TKS	TKT	TMD	TMILL	TMT	TNITY	TNL	TNP	TNR	TOG	TOP
TOPP	TPA	TPCS	TPP	TRT	TRU	TRUE	TSC	TSI	TSTE	TSTH	TTB
TTCL	TU	TVDH	TVI	TVO	TWPC	U	UBIS	UEC	UKEM	UOBKH	UV
VCOM	VGI	VIH	VNT	WACOAL	WHA	WHAUP	WICE	WIJK	XO	YUASA	

ประกาศเจตนาธรรม

AH	ADB	AAI	ASW	BBGI	BRI	MME	CBG	CAZ	CI	CMCF	CV
CPW	TIPH	DOHOME	DMT	EKH	EVER	FLOYD	GREEN	ICN	J	JTS	JMART
JMT	LH	LEO	MEGA	MENA	MODERN	NER	OTO	FC	PRTR	OR	RBF
RT	SANKO	GLOBAL	SA	SIS	SFLEX	SVT	SUPER	SVOA	TKN	TMI	TEGH
TPLAS	VARO	VIBHA	w	WIN							

Disclaimer : การเปิดเผยผลการประเมินดัชนีชี้วัดความคืบหน้าการป้องกันการมีส่วนเกี่ยวข้องกับการทุจริตคอร์รัปชัน (Anti-Corruption Progress Indicators) ของบริษัทจดทะเบียนในตลาดหลักทรัพย์แห่งประเทศไทยซึ่งจัดทำโดยสถาบันไทยพัฒน์นี้ เป็นการดำเนินการตามนโยบายและตามแผนพัฒนาความยั่งยืนสำหรับบริษัทจดทะเบียนของสำนักงานคณะกรรมการกำกับหลักทรัพย์และตลาดหลักทรัพย์ โดยผลการประเมินดังกล่าวของสถาบันไทยพัฒน์ อาศัยข้อมูลที่ได้รับจากบริษัทจดทะเบียนตามที่บริษัทจดทะเบียนได้ระบุในแบบแสดงข้อมูลเพื่อการประเมิน Anti-Corruption ซึ่งได้อ้างอิงข้อมูลมาจากแบบแสดงรายการข้อมูลประจำปี (แบบ 56-1) รายงานประจำปี (แบบ 56-2) หรือในเอกสารและหรือรายงานอื่นที่เกี่ยวข้องของบริษัทจดทะเบียนนั้น แล้วแต่กรณี ดังนั้น ผลการประเมินดังกล่าวจึงเป็นการนำเสนอในมุมมองของสถาบันไทยพัฒน์ซึ่งเป็นบุคคลภายนอกโดยมิได้เป็นการประเมินการปฏิบัติของบริษัทจดทะเบียนในตลาดหลักทรัพย์แห่งประเทศไทย และได้ใช้ข้อมูลภายในเพื่อการประเมิน เนื่องจากผลการประเมินดังกล่าวเป็นเพียงผลการประเมิน ณ วันที่ปรากฏในผลการประเมินเท่านั้น ดังนั้น ผลการประเมินจึงอาจเปลี่ยนแปลงได้ภายหลังวันดังกล่าว หรือเมื่อข้อมูลที่เกี่ยวข้องมีการเปลี่ยนแปลง ทั้งนี้ บริษัทหลักทรัพย์ ยูโอบี เคย์ เอเชียน (ประเทศไทย) จำกัด (มหาชน) มิได้ยืนยัน ตรวจสอบ หรือรับรองความถูกต้องครบถ้วนของผลการประเมินดังกล่าวแต่อย่างใด

รายงานฉบับนี้จัดทำขึ้นโดยข้อมูลเท่าที่ปรากฏและเชื่อว่าเป็นที่น่าเชื่อถือได้แต่ไม่ถือเป็นการยืนยันความถูกต้องและความสมบูรณ์ของข้อมูลนี้ โดยบริษัทหลักทรัพย์ ยูโอบี เคย์ เอเชียน (ประเทศไทย) จำกัด (มหาชน) ผู้จัดทำของสงวนสิทธิ์ในการเปลี่ยนแปลงความเห็นหรือประมาณการณ้ต่างๆที่ปรากฏในรายงานฉบับนี้ โดยไม่ต้องแจ้งล่วงหน้า รายงานฉบับนี้มีวัตถุประสงค์เพื่อใช้ประกอบการตัดสินใจของนักลงทุน โดยไม่ได้เป็นการชี้แนะชักชวนให้นักลงทุนทำการซื้อหรือขายหลักทรัพย์ หรือตราสารทางการเงินใดๆ ที่ปรากฏในรายงาน