

“ระยะกลาง ยังสองเพรง”... (ต้องรีบดี ถึงจะอุ่นใจ)

สิทธิพร เงินในเมือง (เลขที่ 004858)
โทร. 02-659-8026, 02-659-8028
E-mail : sittiporn@uobkayhian.co.th

SET Index

ภาพสัญญาณหลัก / (ภาพที่ 1) ตอนนี้ เราเห็นแล้วว่า เราอยู่ปลายๆ ของคลื่น 4 แต่ยังไม่ยืนยันว่า คลื่น 4 นี้ จะจบลงไปแล้ว และก็อาจจะดูในเรื่องของโครงสร้างการแกว่งตัวย่อย ก็ไม่แน่ว่า จะเป็นคลื่น 4 จริง หรือจะแค่เป็นคลื่นที่รอลงต่ำๆ หรือ เป็นคลื่น C อีกะลอกก็ได้ ด้วยเงื่อนไขที่ว่า หากมีการแกว่งตัวต่ำกว่า 1520 นานเกินไป ก็อาจแปลว่า รูปแบบของ Double Tops อาจจะทำให้เพิ่มความสำคัญ หรือกำลังเพิ่มความน่าจะเป็นมากขึ้นนั่นเอง ซึ่งนั่นก็จะเป็นแนวโน้มที่น่ากังวล เพราะเราได้กล่าวไว้แล้วว่า หากยืน 1520 ไม่ได้จริงๆ การลงตามรูปแบบของโครงสร้างราคาที่เป็น Double Tops นั้น จะลงไปได้ถึง 1350+/- เลย... แล้วจะเป็นอย่างไรต่อล่ะ ก็แน่ล่ะ ถ้าเป็นภาพนี้ ก็เห็นว่า มีการลงต่ำกว่า 1450 นั่นเอง และมันก็จะไม่ใช่ 1 2 3 และ 4 แล้วล่ะ มันจะเป็นคลื่น 1 2 3(X) เพื่อ ABC อีกะลอก... สรุปลง นอกจากห้ามต่ำกว่า 1520 แล้ว ยังต้องรีบไปยืน 1540 ให้ได้ก่อน และต้องผ่าน 1560 ไปให้ได้เร็วๆ ไม่เช่นนั้น ในระยะกลางๆ ถึงยาว อาจจะต้องระวังลง 1000+/- ไว้

ภาพระยะสั้น (ภาพที่ 2) กรอบการแกว่งตัว จะเห็นว่า มีระดับนัยสำคัญของแนวรับที่ 1520-1515 และ แนวต้านที่ 1540-1545 ซึ่งอาจจะเห็นว่า โดยส่วนใหญ่ มีการแกว่งตัวทดสอบระดับดังกล่าว มาสักกระหน่ำหนึ่งแล้ว... ในสัปดาห์นี้ อาจจะเป็นสัปดาห์ของการวัดใจอีกที ทิศทางแนวโน้มอาจจะชัดเจนได้มากขึ้น หรือ หากเห็นว่า ไม่สามารถจะยืนระดับ 1520 ได้อย่างจริงจังแล้ว ความเสี่ยง จะเพิ่มมากขึ้นนั่นเอง

กลยุทธ์การลงทุน

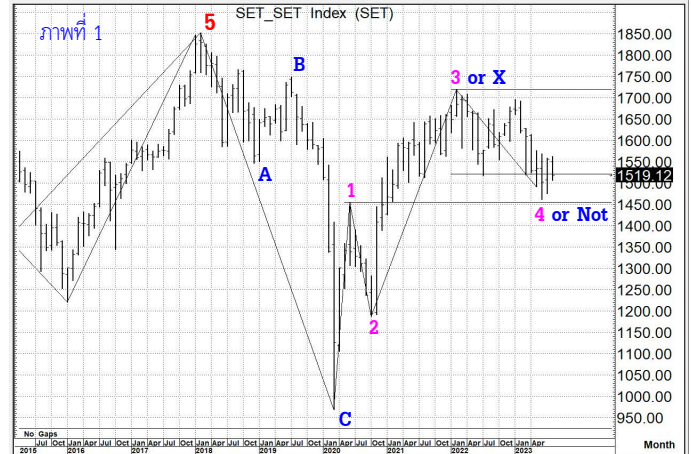
ลงทุนจริง ซื้อสะสม เพื่อหวังรอบใหม่ แต่ห้ามต่ำกว่า 1450 ไว้...
ส่วนการเก็งกำไรระยะสั้น หากไม่ยืน 1520 แล้วหลุด 1510 ลงไป ก็อาจจะต้องเน้น การรอลงต่ำ หรือถ้าจะเล่น ก็แค่เล่นสั้นๆ ในรายตัว
แนวรับ 1,515 / 1,510 แนวต้าน 1,530 / 1,540

SET50 Index

สัญญาณเทคนิค / (ภาพที่ 3) รูปแบบการแกว่งตัวที่คาดว่าจะเป็นการลงเพื่อปรับฐานนั้น ในทางที่ดี จะต้องไม่ต่ำกว่า 930 ไว้ก่อน และถ้าจะกลับมาลู่ทางดีได้เลยนั้น ก็ต้องผ่านขึ้นไปยืน 950 ให้ได้มั่นคง...แปลว่า ทิศทางการแกว่งตัว ยังคงต้องรอสัญญาณทางโครงสร้างที่ชัดเจนอีกที

กลยุทธ์

รอจังหวะ ยืน 930 ไม่ได้ ก็เล่นทางลง แต่ถ้ายืน 950 ได้จริง ก็เล่นขึ้น
แนวรับ 935 / 930 แนวต้าน 945 / 950



ERW ราคาปิด 5.15

คำแนะนำ **ซื้อเก็งกำไร**

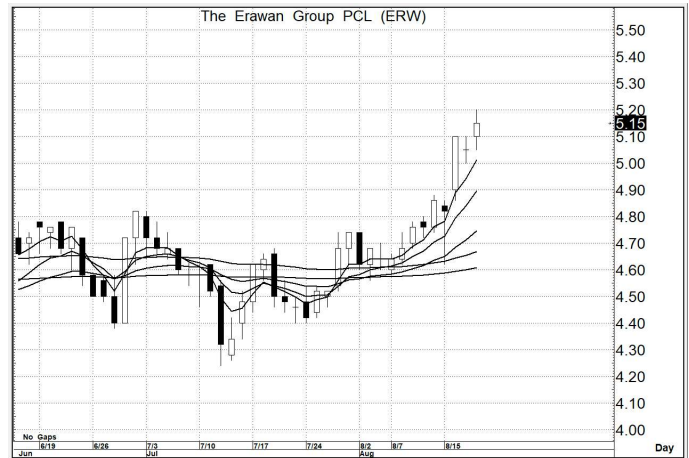
คำสัญญาณ

รูปแบบของการแกว่งตัวของราคา หรือ Pattern มีรูปแบบที่เป็นเชิงบวก อีกทั้งมีสัญญาณ เชิงบวกจาก MA. การขึ้น จึงยังคาดหวังได้

กลยุทธ์ ... ซื้อเก็งกำไร

แนวรับ 5.10 – 5.05 (ยืน 4.96 ไม่ได้ ขายตัดขาดทุน)

เป้าหมาย 5.80 – 6.00



PLANB ราคาปิด 9.10

คำแนะนำ **ซื้อเก็งกำไร**

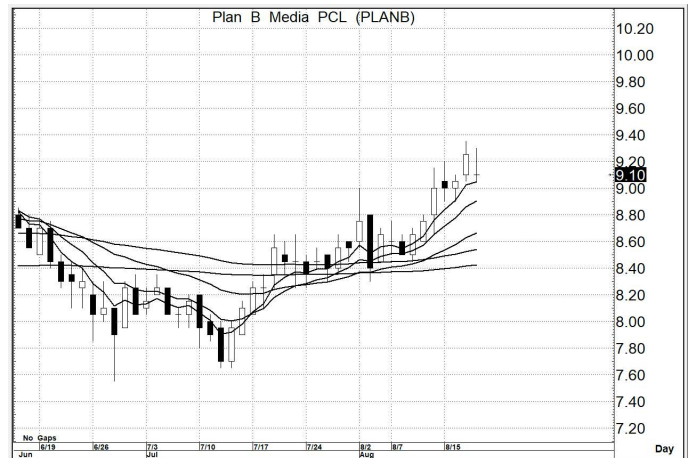
คำสัญญาณ

รูปแบบของการแกว่งตัวของราคา หรือ Pattern มีรูปแบบที่เป็นเชิงบวก อีกทั้งมีสัญญาณ เชิงบวกจาก MA. การขึ้น จึงยังคาดหวังได้

กลยุทธ์ ... ซื้อเก็งกำไร

แนวรับ 9.10 – 9.05 (ยืน 9.00 ไม่ได้ ขายตัดขาดทุน)

เป้าหมาย 9.90 – 10.0



SPA ราคาปิด 12.8

คำแนะนำ **ซื้อเก็งกำไร**

คำสัญญาณ

รูปแบบของการแกว่งตัวของราคา หรือ Pattern มีรูปแบบที่เป็นเชิงบวก อีกทั้งมีสัญญาณ เชิงบวกจาก MA. การขึ้น จึงยังคาดหวังได้

กลยุทธ์ ... ซื้อเก็งกำไร

แนวรับ 12.7 – 12.6 (ยืน 12.4 ไม่ได้ ขายตัดขาดทุน)

เป้าหมาย 14.5 – 15.0

