

ERW - เห็นหน้าเห็นหลัง ก็ลุ้นผล(?)

Badta.seiyn Badta.seiyn Badta.seiyn Badta.seiyn Badta.seiyn

ที่มา ในวลีจั่วหัว...

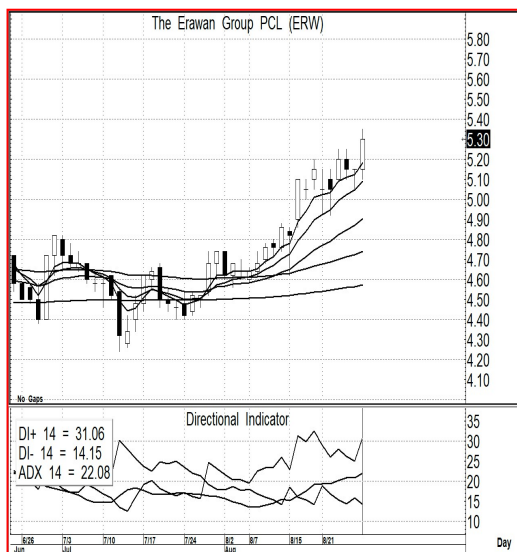
ไม่ได้หมายความว่าอะไรเลยนะครับ การเมืองล้วนๆ ที่จะออกมาให้เห็นหน้าตา ครม. กันในเร็วๆ นี้ แต่ก็นะ จะมีผิดหวังสมหวัง กันอย่างไร ก็ไม่น่าจะผิดไปจากไปตามหน้าสื่อต่างๆ หรือกกระมัง... แล้วนั่น ก็จะมาลุ้น ผลงาน หลังจากนั้นอีกทีว่าจะสามารถขับเคลื่อนเศรษฐกิจได้มากหรือน้อยอย่างไร อันนี้แหละนะ เราๆ ท่านๆ นี่แหละ จะเป็นคนตอบได้เองว่า ผิดหวังหรือสมหวัง ซึ่งก็จะเป็นคำตอบของเรา ท่านๆ ในอีก 4 ปีข้างหน้าด้วยว่า จะเอาอย่างไรต่อไป กับหน้าเดิมๆ หรือจะเปลี่ยนไปเป็นหน้าตาใหม่ๆ หล่อๆ สวยๆ กันซักวาระดีไหม อันนี้ต้องรอเวลา และผลงานที่จะรับรู้กันในระยะ 4 ปีนี้... แต่อย่างที่เราเห็นเมฆเคยกล่าวไว้ อาจจะเหมือนคนทำผิด หรือ เหมือนศรัทธาที่หมดไปบ้างนั้น หากจะแก้ตัว หากจะเรียกคืน จะมัวอ้ออ้อ เฉื่อยชา เหนิงๆ อยู่เหมือนเดิมๆ คงจะไม่ได้กระมัง... เห็นอเมฆก็เลยคาดไว้ก่อนว่าเราอาจจะได้เห็นการเริ่มทำอะไร ที่มันเร็วๆ และ อาจจะเป็นแบบอึดยารการแรงๆ หรือ ทำแบบเป็นการกระตุ้นหัวใจอะไรทำนองนั้นเลยแหละนะ ไม่เช่นนั้น การฟื้นซ้ำ ก็อาจจะเรียกศรัทธาคืนได้ไม่เท่าไรนัก แล้วอันดับดับๆ ที่ทำได้ทันที โดยที่ไม่ต้องวางอะไรไว้มากมายเลย ระบบมันมีอยู่แล้ว แต่น้ำมันล้นล้นนั้น ยังไม่มีประสิทธิภาพพอ ก็คือ เรื่องการท่องเที่ยว นี่แหละนะ ลองไล่โครงการอะไรๆ ดีๆ เข้าไปในระบบสิทธิบัตรการท่องเที่ยวนั้น จะคึกคักขึ้นมาได้แรงๆ เลยเหมือนกันนะ... อย่าให้ออกไปเที่ยวข้างนอกมากซะให้เงินหมุนในไทย แล้วเอาเงินนอกเข้ามายิ่งดี... แต่ก็นะ ถ้าค่าบินไปนอก มันถูกกว่าบินใน ก็คิดกันเองนะ

ดูตามเกม...

หุ้นการท่องเที่ยว เป็นหนึ่งในเกมหุ้นการเมืองอย่างหลีกเลี่ยงไม่ได้แน่ๆ ส่วนราคา จะเป็นเกมของกองทุน เกมของฝรั่ง หรือ เกมของรายใหญ่อย่างน้อยแค่ไหน ก็ต้องจับตากันดี ๆ ละ

- แนวรับ : ...5.30-5.20 ระยะสั้น อย่าต่ำกว่า 5.10 เป็นพอ
- เป้าหมาย : ...5.80-6.00 หรือ กลาง ๆ อาจล้น 6.8-7.0 ก็ได้

Price Chart...(ERW)



ความเห็น ... จากสัญญาณทางเทคนิค

กราฟราคาหุ้น ERW... สัญญาณความแข็งแกร่งของแนวโน้มขาขึ้น เราจะลองๆ อ่านที่ เครื่องมือช่วยอ่านในช่องข้างล่างก็ได้เนะครับ จะเห็นว่า อะไรเป็นยังงั้น เรื่องแบบนี้ เห็นอเมฆกล่าวมาบ่อยแล้ว แต่เอามาเป็นแนวทางให้อีกที... ส่วนสัญญาณแนวโน้มหลัก ที่จะดูคือ ส่วนของราคา กับเรื่องของกลุ่มเส้นค่าเฉลี่ย นี่แหละนะ จะเห็นว่า เริ่มมีภาพของกระทิง ตอนที่ราคาอยู่ในระดับ 5.00 นั้นแปลว่า นอกจากเป้าหมายที่ให้ไว้ข้างต้นแล้ว เราจะหวังไกลได้มากกว่านั้น ได้หรือไม่ ก็คงต้องตอบว่า ตามสถิติของหุ้นราคาต่ำกว่า 10.0 แล้วเกิดสัญญาณในภาพแบบนี้ นั้น เราจะหวังได้อีกเท่าตัว จากราคาที่เกิดสัญญาณดังกล่าว... นั้นแปลว่า อยกล้น 10.0 ก็ไม่ผิด