

PRINC - ทรงนี้ ควรต้องขึ้นนะ

Badta.seiyn Badta.seiyn Badta.seiyn Badta.seiyn Badta.seiyn

ที่มา ในลี้จั่วหัว...

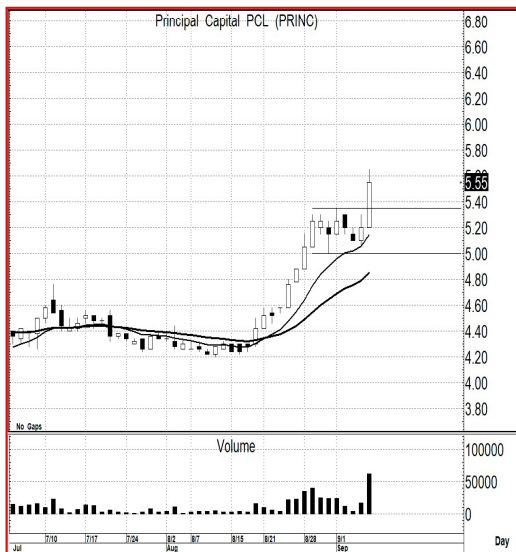
จริง ๆ แล้ว หุ่นที่สีกกราฟทรงแบบนี้ ยังมีอีกตัวหนึ่ง ที่วันวานดูแล้ว ก็ชอบ ๆ ไม่แพ้กัน คือ WPH ที่เคย ๆ ดูกันไปแล้วก่อนหน้านี้ แต่ก็ด้วยราคาที่สูงกว่าที่เคยมีมา หรือที่เรียกว่า All Time High นั้นแหละ หลาย ๆ ท่านก็อาจจะไม่ค่อยกล้า หรือกลัว ๆ เอาได้... วันนี้ ก็เลยมาตัว PRINC แทน โดยที่จั่วหัวมานั้น อาจจะไม่ต้องขึ้นวันนี้ก็ได้นะ จะพักซักวันก็ได้ แต่แนวโน้ม น่าจะเริ่มขึ้นรอบใหม่ได้ หรือถ้าจะขึ้นแรง ๆ เหมือนที่เคยเป็นมา ก็ไม่แปลกนะ ขึ้นได้ขึ้นเลยดีกว่า... แล้วอย่าง ตลาด ก็เหมือนกันนะ ที่จะใช้คำกล่าวแบบนี้ ขึ้นได้ขึ้นเลยจะดีกว่า ไม่เช่นนั้น แกว่ง ๆ แกว่งนั้นนานไปหน่อย เดี่ยวแรงขายจะออกมา สั่นคลอนตลาดได้ ซึ่งถ้าดูจากรูปแบบการแกว่งตัวแล้ว ต้องไม่ต่ำกว่า 1540 แล้วละ ถึงจะดีที่สุด เพราะเห็น แท่งเทียน 3 วันที่ผ่านมา ก็เริ่มจะบอกได้ว่า กำลังวัดแรงซื้อแรงขายกันในระดับแนวรับ ซึ่งถ้าหลุดเสียแล้ว หรือลงต่ำกว่า 1540 นั้น แรงซื้อที่มีอยู่ ก็อาจจะกลายเป็นถอยตั้งรับ หรือ หยุดซื้อ นั่นก็ทำให้แรงขายจะชนะนั่นเอง การอ่อนตัวก็เลยจะง่ายขึ้น... ถ้าจะให้ดีกว่า 3 วันที่ผ่านมา วันนี้ควรจะตีสั้นขึ้นไปยืนเหนือ 1560 ให้ได้ไว้ก่อนเลย จะเริ่มอ่อน ๆ ใจหน่อย เพราะนั้น จะเริ่มแปลว่า รูปแบบการกลับตัว ยังคงค้างเหน้อย การแกว่งตัวผ่าน 1560 แล้วลงมาต่ำกว่า 1560 และสุดท้ายกลับขึ้นมายืนเหนือ 1560 ได้อีกนั้น ภาพของ รูปแบบราคากลับตัว จะไม่น่าหนักมากขึ้นตามที่คาดไว้ก่อนหน้า... และต่อไป เราก็อาจจะได้เห็นการขึ้นแรง หรือขึ้นต่อเนื่อง ตามมาได้... หรือ การขึ้นในคลื่น 5 ควรจะต้องเริ่มต้นได้จริง ๆ เสียที (ถ้าไม่ได้อีกว่าวันนี้นะ)

ดูตามเกม...

เดินเกมการขึ้นมาก่อนหน้า แล้วก็มีการพักตัวไปสักระยะ แต่จู่ ๆ วันวานก็มี การกระชากขึ้นมาแรง ๆ เหมือนเล่นที่เปล... แต่ตามภาพทางเทคนิคแล้ว ยังไงเสีย ต้องว่ากันแบบตามนี้

- แนวรับ : ...5.55-5.45 หรือ ต้องไม่ต่ำกว่า 5.30
- เป้าหมาย : ...6.20-6.50 และก็มีลูน 6.80-7.00 ได้

Price Chart...(PRINC)



ความเห็น ... จากสัญญาณทางเทคนิค

กราฟราคาหุ้น PRINC... รูปแบบราคาแบบนี้ เรียกว่า รูปแบบราคาต่อเนื่อง นั่นหมายถึง หลังจากพักตัวแล้ว ก็จะมีการขึ้นต่อ ซึ่งวันวาน ก็เป็นสัญญาณของการจะขึ้น เพราะผ่านแนวต้านของการพักตัวที่ระดับ 5.3 มาได้ นั่นก็แปลว่า ถ้าไม่มีการพลิกลงมาต่ำกว่า 5.3 เสียก่อน การขึ้นก็น่าจะคาดหวังได้... และการคาดหวังการขึ้นนั้น รอบที่แล้วขึ้นได้ระยะทางเท่าไร รอบนี้ ก็ควรจะมีระยะ ทางที่เท่ากัน หรือ ใกล้เคียงกัน... อาจจะไม่จำเป็นจะต้องขึ้นแรง ๆ ทุกวันก็ได้ จะมีค่อย ๆ ขึ้น สลับกับขึ้นแรง ๆ ก็ถือว่าไม่ผิดอะไร นั่นแปลว่า ถ้าวันนี้ จะพัก ๆ หน่อย แบบแรง ๆ เหมือนวันวาน ก็เป็นเรื่องปกตินะ ค่อยอย่าง มาต่ำกว่า 5.30 ก่อนเท่านั้นแหละ เป็นอันว่ายังใช้ได้