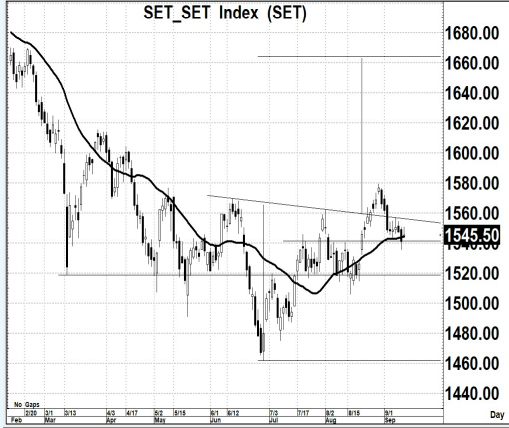


ยังต้อง “ค่าบวก” ถึงจะน่าบุก

SET Index 1,545.50 +4.56
Value 40,984



Source : Aspen

Sentiment & Signal

- วันวาน เป็นอย่างไร

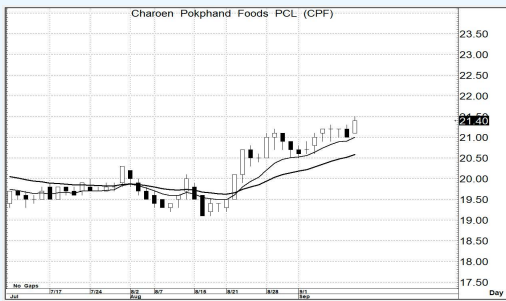
การแก่งตัว ก็ยังคงอยู่ในภาพของอาการแก่งๆ ขึ้นลง ภาพก็ยังไม่ดีมากนัก แต่ก็ยังไม่ร้ายสักเท่าไร เช่นกัน แต่ดูเหมือน การขึ้นสูง แล้วอ่อนลงมาเล่นต่ำๆ นั้น ก็อาจจะต้องระวังๆ ไว้ด้วย

- วันนี้ จะเล่นทางไหน

ก็อาจจะมีการแก่งๆ ในรอบเดิม คือแนวรับ 1540 และแนวต้าน ก็อาจจะแถวๆ 1550-1552... แต่ถ้ายังยืน 1540 ได้ เครื่องมืออ่านแนวโน้ม ยังให้เราได้ลุ้นทางขึ้น ได้มากกว่าอยู่

แนวรับ 1,540-1,536 แนวต้าน 1,550-1,552 ตัดขาดทุน 1,534 : น้ำหนักทิศทางระยะสั้น... แก่งๆ

Pick of The day



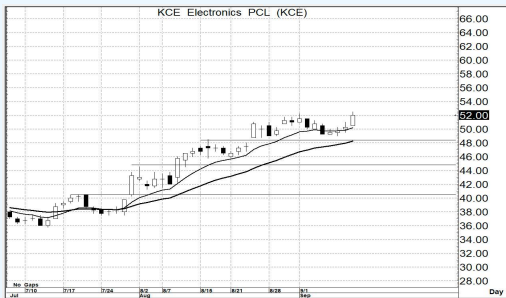
Source : Aspen

CPF

- ความเห็น

รูปแบบการแก่งตัวระยะสั้น มีแนวโน้ม ค่อยๆ แก่งตัวขึ้น หรือ Slideways Up ซึ่งก็ยังมีภาพของสัญญาณ Golden Cross อยู่ด้วยการขึ้นต่อเนื่อง จะยิ่งส่งผลดีในทางโครงสร้างใหญ่ ที่จะจบขาลงได้

แนวรับ 21.3-21.2 แนวต้าน 23.0-23.5 ตัดขาดทุน 20.8



Source : Aspen

KCE

- ความเห็น

เห็นรูปแบบการแก่งตัว จะสามารถสร้างจุดสูงสุดใหม่ได้แล้วก็ได้แล้วก็ไปต่อ ซึ่งในวันวาน ก็กำลังทดสอบ High เดิม นั่นหมายความว่า ถ้าสามารถยืนระดับ 52.25 ได้ โอกาสขึ้นต่อ ก็จะมีความเป็นไปได้สูง

แนวรับ 51.5-51.0 แนวต้าน 58.0-60.0 ตัดขาดทุน 49.0

รายงานฉบับนี้จัดทำขึ้นโดยข้อมูลที่ปรากฏและเชื่อว่าเป็นที่น่าเชื่อถือได้แต่ไม่เป็นการยืนยันความถูกต้องและความสมบูรณ์ของข้อมูลหนึ่ง โดยบริษัทหลักทรัพย์ ยูโอบี เคย์ เอเชียน (ประเทศไทย) จำกัด (มหาชน) ผู้จัดทำ ขอสงวนสิทธิ์ในการเปลี่ยนแปลงความเห็น หรือประมาณการณต่างๆ ที่ปรากฏในรายงานฉบับนี้ โดยไม่ต้องแจ้งล่วงหน้า รายงานฉบับนี้มีวัตถุประสงค์เพื่อใช้ประกอบการตัดสินใจของนักลงทุน โดยไม่ได้เป็นการชักชวนให้นักลงทุนทำการซื้อหรือขายหลักทรัพย์ หรือตราสารทางการเงินใดๆ ที่ปรากฏในรายงาน