

**ECL - ยังพอคาดหวัง(...?) ได้**

Badta.seiyn Badta.seiyn Badta.seiyn Badta.seiyn Badta.seiyn

**ที่มา ในลี้จั่วหัว...**

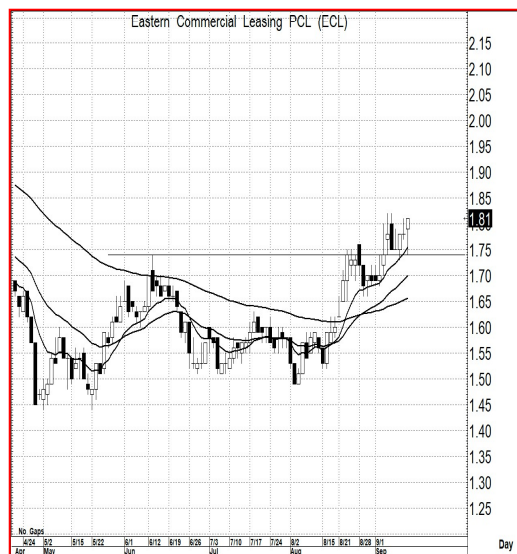
ส่วนจะไม่เป็นไปตามคาดหรือไม่นั้น ก็ต้องว่ากันที่เงื่อนไขนั้นแหละ ถ้ายังอยู่ในเงื่อนไข สิ่งที่คาดก็ยังคงมีความเป็นไปได้ แต่ถ้าผิดไปจากเงื่อนไขแล้วนั้น ก็คงต้องว่ากันใหม่อีกที ซึ่งจะว่ากันหรือจะคาดกันไปในแนวทางไหนนั้น รูปแบบการแกว่งตัวและค่าสัญญาณของเครื่องมือแนวโน้มก็อาจจะพอบอกได้... อย่างตอนนี้ เห็นตลาดลง ๆ ภาว่า แยกใหม่ ยังคาดหวังในแนวโน้มเชิงบวกได้อยู่มั้ย ก็ในเมื่อมีการลงมามากกว่า 1540 แล้วนี่นา จะว่าอย่างไรกันดี อันนี้จริง ๆ แล้ว ตามที่กล่าวไว้ใน Live บ่อย ๆ ว่าอาจจะพอจะให้ถึงระดับ 1520 เท่านั้น ซึ่งก็จะยังพอจะคาดหวังรูปแบบที่เป็นแนวโน้มเชิงบวกได้ หรือ ยังพอจะคาดหวังโครงสร้างการกลับตัว จากขาลง เป็นขาขึ้นได้ จะด้วยรูปแบบอะไร ก็ลอง ๆ ดูย้อนหลัง จะเห็นภาพได้ชัดเจนกว่า... แต่ถ้าจะเอาให้ได้ดี ควรจะต้องรีบขึ้นเลยดีกว่า เรียกว่าวันวาน ปิดลบ วันนั้นก็ ต้องกลับมาเล่นบวกและปิดบวกให้ได้ แถมต้องได้แบบขึ้นแรง ๆ ด้วยยิ่งดี บวกซัก 20 จุด ขึ้นไปนี่ยิ่งดีเลยนะ แต่ถ้าไม่ได้ ก็เอาละ รอดูกันที่ 1520 กันตามที่กล่าวก็แล้วกัน... ส่วนเรื่องจะมากามหาปัจจัยอะไร ที่จะทำให้อตลาดขึ้นหรือลง ไม่ว่าจะขึ้นแรง หรือจะลงลึก อันนี้ ในทางเทคนิค เขาจะตัดทิ้งออกไปเลยนะครับ ไม่เช่นนั้นเดี๋ยวจะเกิดอาการลิ่งเล ไม่กล้าซื้อไม่กล้าขาย... ไม่ว่าจะรออะไรจากรัฐบาลในทางที่ดี แต่ถ้าแนวทางเทคนิคของตลาด จะออกมาในทางไม่ดีน้ามาก่อนแล้ว ก็อย่าไปหวังจะให้ใครหรืออะไรมาช่วยทีหลังนะ... เพราะจะเรื่องของเทคนิค มักจะเป็นสิ่งที่น่า ปัจจัยต่างๆ ไปก่อนอยู่เสมอ (อย่ามีข้อแม้ทางพื้นฐานมาเอี่ยว)

**ดูตามเกม...**

ระยะนี้ ก็อาจจะต้องแอบเข้ามาซอบหุ้่นตัวเล็ก ๆ ตัวกลาง ๆ ตัวเก็งกำไร แต่ก็ต้องเป็นแนวโน้มดี ๆ ในทางเทคนิคไว้ก่อน...ตัวไหนที่มาแบบหวิวหาว หรือนิสัยนาน ๆ มาที่ ก็ไม่เอานะ

- แนวรับ : ...1.80-1.78 หรือ ไม่ต่ำกว่า 1.74 ไว้ก่อน
- เป้าหมาย : ...2.00-2.10 และ อาจจะลุ้นได้ถึง 2.20 ได้

Price Chart...(ECL)



ความเห็น ... จากสัญญาณทางเทคนิค

**กราฟราคาหุ้น ECL...** หากยืน 2.20 ได้ นั้นแหละ เรา จะกลับมาว่ากันอีกที เพราะนั้น อาจจะมองยาว ๆ ได้เลย ส่วนระยะสั้น ตอนนี้เราเป็นรูปแบบการแกว่งตัว ที่ยังมีโครงสร้างของการเป็นขาขึ้น และที่พอจะคาดหวังการขึ้นทดสอบเป้าหมายตามที่คาดนั้น ก็มาจากเส้น MA. ที่เป็นภาพของ Golden Cross ถึง 2 ระดับ...นั่นแปลว่า ก็อาจจะมีการขึ้นแรง ๆ ได้ และดีไม่ตี ก็อาจจะขึ้นยาว ๆ จนเกิน 2.20 ได้ แต่ก็อาจจะต้องใช้เวลานานหน่อย...เอาว่า หากสัญญาณดังกล่าวนี้ ไม่เสียทรงเสียก่อน ก็ยังคงคาดหวังการขึ้นได้ตามที่กล่าวมาไว้ก่อนแหละนะ เว้นแต่ว่า จะมีการพลิกลงมาต่ำกว่า 1.74 เสียก่อนนั้นแหละ ก็จะมีภาพทางโครงสร้างที่เสียไป และ MA. จะเสียตามได้