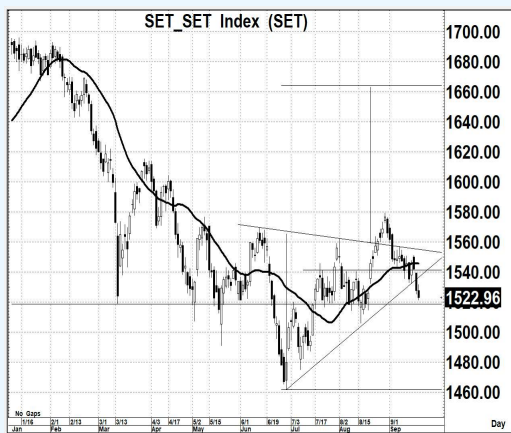


ย่อ ขอแค่ ขาอย่าสั้น

SET Index 1,522.96 -4.61
Value **43,232**



Source : Aspen

แนวรับ 1,520-1,515 แนวต้าน 1,535-1,540 ตัดขาดทุน 1,505 : หน้าที่ทิศทางระยะสั้น... แกว่ง ๆ

Sentiment & Signal

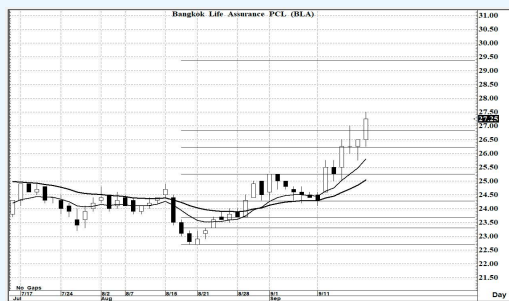
- วันวาน เป็นอย่างไร

เปิดตลาดเล่นในแดนบวกไม่นานนัก ก็พลิกเล่นทางลง ตามสัญญาณของแท่งเทียนวันก่อนหน้าที่เป็นค่าเชิงลบอยู่ก่อนแล้ว ซึ่งก็เป็นไปตามคาดที่จะลงทดสอบ 1520+/- ซึ่งก็ถือว่าใกล้แล้ว

- วันนี้ จะเล่นทางไหน

ก็ยังคงมีแนวโน้มที่จะทดสอบ 1520+/- ต่อไป ซึ่งนั้น อาจจะมีการแกว่ง ๆ ที่ต่ำกว่า 1520 ได้ หรือ น่าจะมีการลงแกว่งตัว ในพื้นที่ 1520-1515... แต่ควรต้องปิดเหนือ 1520 ให้ได้ ถึงจะดี

Pick of The day



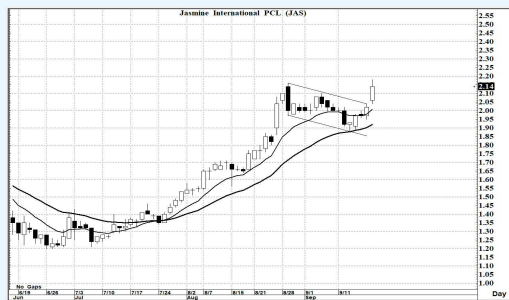
Source : Aspen

BLA

- ความเห็น

โครงสร้างการแกว่งตัวระยะสั้น เป็นแนวโน้มขาขึ้น อีกทั้งยังมีภาพของ MA. ระยะสั้นที่เป็น Golden Cross การขึ้นต่อเนื่องนั้น ยังคาดหวังได้... แม้จะมีการพักตัว แต่ไม่ต่ำกว่า 26.5 ก็ยังคงดูดี

แนวรับ 27.0-26.5 แนวต้าน 29.5-30.0 ตัดขาดทุน 26.0



Source : Aspen

JAS

- ความเห็น

การขึ้นมาอย่างต่อเนื่อง ได้มีการพักตัวในก่อนหน้าแล้ว ลักกระยะหนึ่ง จนวันวาน ได้มีการผ่านแนวต้านของการพักตัว จึงเกิดรูปแบบราคา หรือ Price Pattern เชิงบวก ที่คาดหวังการขึ้นต่อเนื่องได้

แนวรับ 2.14-2.10 แนวต้าน 2.40-2.50 ตัดขาดทุน 2.04

Trading Today Trading Today Trading Today Trading Today Trading Today Trading Today Trading Today Trading Today Trading Today Trading Today