

“หวังทางดี ถ้าไม่มีลูกย่อ”... (บวกได้ จะดีกว่านะ)

สิทธิพร เงินในเมือง (เลขที่ 004858)
โทร. 02-659-8026, 02-659-8028
E-mail : sittiporn@uobkayhian.co.th

SET Index

ภาพสัญญาณหลัก / (ภาพที่ 1) ยังคงมีภาพที่คาดหวังในเรื่องคลื่น ตามที่ได้กล่าวมาก่อนหน้านี้อย่างต่อเนื่อง แม้ว่าในระดับของปลายคลื่นที่เราคาดหวังว่าจะเป็น คลื่น 4 จะมีความผันผวน หรือมีรอบแกว่งขึ้นและแกว่งลงที่จะเรียกว่าค่อนข้างผันผวน แต่นั่นก็จะเป็นเรื่องปกติของนิสัยคลื่น 4 (ตามทฤษฎี) อยู่แล้ว... แต่สิ่งที่อาจจะต้องระวังซักหน่อยก็คือระดับ 1520 ไม่ควรจะเห็นการลงมาแกว่งตัวต่ำกว่านานเกินไป เพราะไม่เช่นนั้นแล้ว ความเสี่ยงในโครงสร้างย่อย อาจจะทำให้เกิดแรงกดดันให้เกิดการอ่อนตัวลงลึกๆ จนอาจจะเกินเลยการเป็นคลื่น 4 ไปได้ หรือจะเรียกว่า หากต่ำกว่า 1520 อย่างมีนัยสำคัญ แนวโน้มเชิงลบที่จะมาจากโครงสร้าง Double Tops อาจจะทำให้ลงได้ถึง 1350+/- นั่นแปลว่า จะมีการต่ำกว่า หัวคลื่น 1 นั่นเอง แล้วภาพคลื่นที่คาดหวังนี้ จะไม่ใช่หรือจะมีการเปลี่ยนเงื่อนไขไปเป็น ABC ที่จะลงลึกๆ ได้แทนที่... ยังสรุปได้ตอนนี้ไว้ก่อนว่า ยังหวังเป็นคลื่น 4 ได้อยู่ เพื่อรอขึ้น คลื่น 5 ต่อไป

ภาพระยะสั้น (ภาพที่ 2) ยังคงมีภาพของการคาดหวัง การจะเห็น Head & Shoulder Bottom ซึ่งเป็นรูปแบบของการกลับตัว หรือการจะจบขาลงได้ แต่ทั้งนี้ ในตอนนี้ ก็ต้องหวังด้วยการยืนยันที่ระดับ 1580 หากผ่านไปได้ ก็จะแปลว่า ขาลงได้จบไปแล้วที่ 1461 ที่ผ่านมา... ส่วนระยะสั้น หากจะยังสามารถยืน 1520 ไว้ได้ ก็จะดูดีกว่า คาดหวังการขึ้นทดสอบ 1540+/- ได้ แต่หากไม่ผ่าน 1540 ได้ทันที ก็อย่างที่กล่าวไว้ อ่อนตัวยังไง ก็ต้องไม่ต่ำกว่า 1520...(ร้ายสุดๆ ห้ามหลุด 1490)

กลยุทธ์การลงทุน

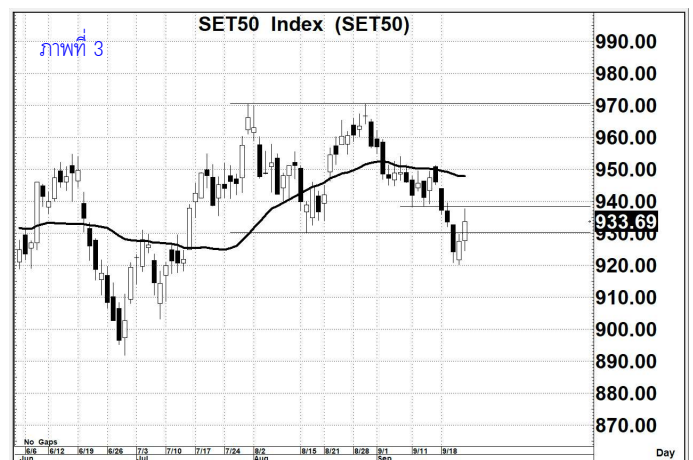
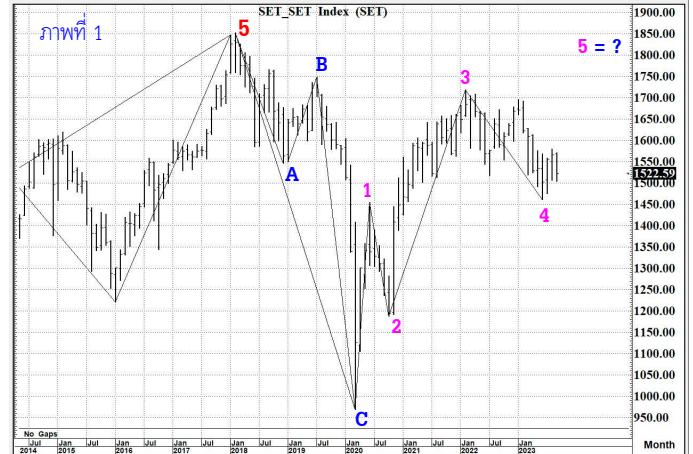
ลงทุนจริง ซื้อสะสม เพื่อหวังรอบใหม่ แต่ห้ามต่ำกว่า 1490 ไว้...
ส่วนการเก็งกำไรระยะสั้น หรือในสัปดาห์นี้ เน้นไม่ต่ำกว่า 1520 จะดูอุ่นใจกว่า แต่ก็ยังคงหวังการแล่นในกรอบ 1520-2540 ไปก่อน
แนวรับ 1,520 / 1,518 แนวต้าน 1,540 / 1,545

SET50 Index

สัญญาณเทคนิค / (ภาพที่ 3) ทางด้านโครงสร้างการแกว่งตัวที่เห็น มีการลงไปต่ำกว่า 930 แต่ก็กลับขึ้นมาขึ้นได้ ดังนั้น ความเสี่ยงทางลง อาจจะยังไม่เกิดขึ้นอย่างชัดเจน หากยังยืนได้ ก็อาจจะคาดหวังการขึ้นระยะสั้นๆ ได้อยู่... แต่ถ้าพลิกต่ำกว่า 930 อีก อาจจะลงลึกแทนได้

กลยุทธ์

รอดูจังหวะ ถ้าไม่หลุด 930 แล้วขึ้น 940 ได้ ก็นำเล่นขึ้นสั้นๆ ได้ก่อน
แนวรับ 932 / 930 แนวต้าน 940 / 950



ROJNA

ราคาปิด 7.10

คำแนะนำ **ซื้อเก็งกำไร**

คำสัญญาณ

รูปแบบของการแกว่งตัวของราคา หรือ Pattern มีรูปแบบที่เป็นเชิงบวก อีกทั้งมีสัญญาณ เชิงบวกจาก MA. การขึ้น จึงยังคาดหวังได้

กลยุทธ์ ... ซื้อเก็งกำไร

แนวรับ 7.10 – 7.00 (ยืน 6.80 ไม่ได้ ขายตัดขาดทุน)

เป้าหมาย 8.50 – 9.00



ICHI

ราคาปิด 16.5

คำแนะนำ **ซื้อเก็งกำไร**

คำสัญญาณ

รูปแบบของการแกว่งตัวของราคา หรือ Pattern มีรูปแบบที่เป็นเชิงบวก อีกทั้งมีสัญญาณ เชิงบวกจาก MA. การขึ้น จึงยังคาดหวังได้

กลยุทธ์ ... ซื้อเก็งกำไร

แนวรับ 16.5 – 16.3 (ยืน 16.0 ไม่ได้ ขายตัดขาดทุน)

เป้าหมาย 18.5 – 19.0



BCP

ราคาปิด 41.25

คำแนะนำ **ซื้อเก็งกำไร**

คำสัญญาณ

รูปแบบของการแกว่งตัวของราคา หรือ Pattern มีรูปแบบที่เป็นเชิงบวก อีกทั้งมีสัญญาณ เชิงบวกจาก MA. การขึ้น จึงยังคาดหวังได้

กลยุทธ์ ... ซื้อเก็งกำไร

แนวรับ 41.0 – 40.5 (ยืน 40.0 ไม่ได้ ขายตัดขาดทุน)

เป้าหมาย 44.0 – 45.0

