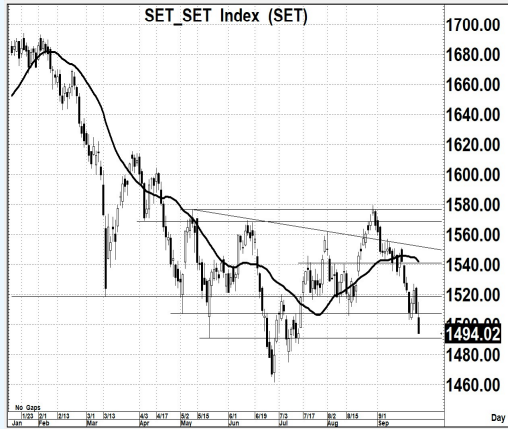


สิทธิพร เจริญเมือง (เลขที่ 004858)
โทร. 02-659-8026, 02-659-8028
E-mail: sitiporn@uobkayhian.co.th

ต่ำไป ก็ใช้ว่าจะดีนะ

SET Index 1,494.02 -13.34
Value 55,609



Sentiment & Signal

- วันวาน เป็นอย่างไร

ก็ยังคงมีการลงมาอย่างต่อเนื่องจากวันก่อน ซึ่งก็อาจจะเป็นเรื่องปกติของการอยู่ต่ำกว่าระดับนัยสำคัญ 1520 การลงก็อาจจะเกิดขึ้นได้... และยังทำให้สัญญาณจะยิ่งเสี่ยงสูงขึ้นเรื่อยๆ

- วันนี้ จะเล่นทางไหน

การลงทดสอบ 1490 ยังคงมี หรือจะต่ำกว่าเล็กๆ ก็ได้ แต่จริงๆ แล้วควรจะตึงตัง ให้ได้ทันทีนะ ไม่เช่นนั้น รูปแบบจะเสีย ต่อให้มีแนวรับ 1480 หรือ 1460 แต่การขึ้น ก็อาจจะแค่ เพื่อลง

Source : Aspen

แนวรับ 1,490-1,488 แนวต้าน 1,510-1,515 ตัดขาดทุน 1,484 : น้ำหนักทิศทางระยะสั้น... **เชิงลบ**

Pick of The day



AAI

- ความเห็น

ภาพของรูปแบบราคา หรือ Price Pattern ในเชิงบวก ยังอยู่ และการคาดหวังการขึ้นต่อเนื่อง ที่อาจจะเป็นรูปแบบ ตัว U ก็หวังได้ แต่ทั้งนี้ ระยะสั้น ต้องไม่ต่ำกว่า 3.80 ลงมาก่อนด้วย จึงจะถือว่าคาดหวัง

แนวรับ 3.90-3.86 แนวต้าน 4.40-4.50 ตัดขาดทุน 3.76



ICHI

- ความเห็น

แนวโน้มหลักๆ เป็นขาขึ้น ส่วนรูปแบบโครงสร้างแกว่งตัว ในระยะสั้น ก็ยังคงเป็นแนวโน้มเชิงบวก อีกทั้งเครื่องมืออ่านแนวโน้ม ยังมีทิศทางที่คาดหวังการขึ้นต่อเนื่องได้ ยกระดับทางนี้ มาที่ 16.3

แนวรับ 16.8-16.6 แนวต้าน 20.0-21.0 ตัดขาดทุน 16.3

Trading Today Trading Today Trading Today Trading Today Trading Today Trading Today Trading Today Trading Today Trading Today Trading Today