

สิทธิพร เชนในเมือง (เลขที่ 004858)
 โทร. 02-659-8026, 02-659-8028
 E-mail : sittipom@uobkayhian.co.th

CHG - ดักทาง คาดหวังในทางขึ้น

Badta.seiyn Badta.seiyn Badta.seiyn Badta.seiyn Badta.seiyn

ที่มา ในวลีจั่วหัว...

แต่ต้องมีความน่าจะเป็นของแนวโน้ม ทางขึ้น มากกว่าไว้ก่อนนะ ถึงจะยอมซื้อ ก่อนจะมีสัญญาณซื้อจริงๆ ตามมา เรียกว่า สามารถซื้อดักทาง ก่อนขึ้นจริงๆ หรือ ก่อนจะมีสัญญาณของการขึ้นต่อ ตามมาภายหลัง แต่ก็นั่นแหละครับ ไม่มีใครรู้จริงหรอก เพราะทุกอย่าง มันคือการคาดการณ์ทั้งนั้น จึงจำเป็นต้องมีทางหนีไว้เสมอเหมือนเดิม... ส่วนเรื่องของ ตลาด ละ อากาศวันวานนั้น เห็นมีการเปิดกระโดดลงต่ำๆ ก่อน แล้วลากขึ้นมา หรือ มีแรงซื้อขึ้นมาปิดสูงๆ จะสามารถคาดหวัง หรือมองเป็นทิศทางที่น่าจะกลับตัวเป็นขาขึ้นได้หรือไม่ ซึ่งถ้าดูรูปแบบของแท่งเทียนรายวัน ในวันวานแล้วนั้น ก็น่าจะพอคาดหวังรูปแบบราคา กลับตัว ได้อยู่ได้หะมั้ง การซื้อดักทาง หรือ การซื้อเล่นเก็งกำไรระยะสั้น หรือ จะซื้อจริงๆ จังๆ อะไรก็ตาม ก็น่าจะทำได้หรือเปล่า เชื่อได้เลย หลายๆ ท่านมีคำถามในตัวเองแน่ๆ อยู่แล้ว... หรือดีไม่ตี ก็อาจจะมึนหลายๆ ท่าน ซื้อไปแล้ว... อาจจะเป็นการซื้อกลับคืน หลังจากที่ขายไปก่อนหน้านี้แล้ว หรือ จะเป็นการเข้ามาซื้อใหม่ เพราะเห็นว่าน่าซื้อแล้ว แต่ก็อาจจะยังซื้อไม่มาก อาจจะเป็นไปไม่ได้ๆ ไปก่อนหรือไม่แน่ บางท่านก็อาจจะจัดเต็มไปแล้วก็มี...เอาเป็นว่า เรื่องใหญ่ จะอยู่ที่ คาดได้จริงหรือยังว่า ตลาดน่าจะใกล้จบ หรือ จบลงแล้ว หรือถ้าจะลง ไม่น่าจะลงไปมากกว่านี้แล้ว ซึ่งถ้าเรื่องใหญ่ที่ว่านี้ เหนือเมฆจะยังมีมุมมองไว้เบื้องต้นก่อนว่า จากที่มีการต่ำกว่า 1455 ทำให้รูปแบบของการนับคลื่นแอลเลียด ผิดไปจากที่เคยกล่าว แปลว่า จุดต่ำสุดในตอนนี้อาจจะไม่ใช่ปลายคลื่น 4... แต่เราอาจจะอยู่ในคลื่น C อีกระลอก

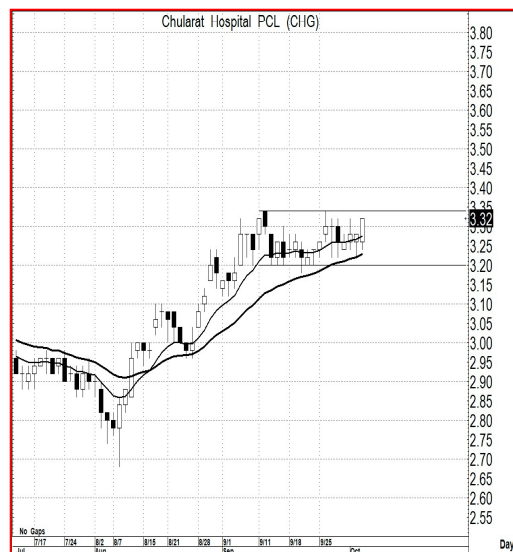
ดูตามเกม...

แล้วถ้าตลาด อาจจะทำลายเปลี่ยนเป็นการอยู่ในคลื่น C การขึ้นใดๆ ก็ตามนั้น ก็อาจจะเป็นการ ขึ้นเพื่อลง ก็ได้... เพราะ คลื่น C ระลอกนี้ อาจจะลงลึกๆ ตามมาได้ ไม่น้อยหน้าครึ่งก่อน

แนวรับ : ...3.30-3.28 หรือ ยืน 3.34 ได้ ก็น่าตาม

เป้าหมาย : ...3.60-3.70 และหวัง 3.80-3.90 ก็ได้

Price Chart...(CHG)



ความเห็น ... จากสัญญาณทางเทคนิค

กราฟราคาหุ้น CHG... อย่างที่กล่าวไว้ข้างต้น ถ้าจะเล่นทางซื้อก่อน หรือ ซื้อดักทางก่อนขึ้นจริงนั้น ก็ต้องเห็นรูปแบบการแกว่งตัว ที่ให้น้ำหนักหรือทิศทางในทางที่จะมีโอกาสขึ้นได้มากกว่าจะลง... รูปแบบราคา ที่เป็นแนวโน้มเชิงบวก น่าจะคาดหวังได้ แม้จะยังไม่ผ่านราคาที่จะยืนยันการขึ้นต่อ แต่ด้วยรูปแบบของเครื่องมืออ่านแนวโน้ม ที่ยังเป็นแรงส่ง ก็เลยต้องคาดว่า โอกาสจะผ่านระดับ 3.34 ซึ่งเป็นระดับยืนยันการขึ้นต่อเนื่อง น่าจะมีความเป็นไปได้สูง การซื้อก่อนจะผ่าน 3.34 จึงยังทำได้ แต่ก็ต้องไม่เห็นการลงต่ำกว่า 3.20 ก่อนด้วยนะ... หรือ ถ้าจะเอาจริง ๆ หากไม่อยากซื้อดักทางก่อนขึ้น จะรอซื้อตามหน้า เมื่อยืน 3.34 ก็ได้เช่นกัน (แล้วแต่ถนัด)