

“ยิงลม ระวัง ยุบลีก็”...(เพราะ 4 อาจกลายเป็น C)

สิทธิพร เงินในเมือง (เลขที่ 004858)
โทร. 02-659-8026, 02-659-8028
E-mail : sittiporn@uobkayhian.co.th

SET Index

ภาพสัญญาณหลัก / (ภาพที่ 1) มาถึงสัปดาห์นี้ อาจเห็นรูปแบบของการคาดการณ์คลื่น ที่เปลี่ยนไป เรียกว่า ความน่าจะเป็น อาจต้องกลับไปอยู่ในเงื่อนไขเดิม ที่ว่าไว้ก่อนหน้านี้แล้ว หรือ ตั้งแต่การลงมาจากระดับ 1695 นั้น เราก็คาดว่าน่าจะเป็นการลงคลื่น 4 or C ก็ได้ หรือ ที่ปลาย คลื่น 3 ก็อาจจะเป็น คลื่น 3 หรือ คลื่น X ก็ได้ ซึ่งก็ต้องอยู่ที่เงื่อนไขการลง จากระดับ 1695 ลงมานั่นเอง หากมีการลงไม่ต่ำกว่าระดับ 1455 แล้วนั้น การลงก็อาจจะมีโอกาสเป็นคลื่น 4... แต่ในตอนนี้เราก็ได้เห็นแล้วว่า มีการต่ำกว่า 1455 นั้นแปลว่า เงื่อนไขของการจะลงเป็นคลื่น 4 ได้หมดไป ตรงเลข 3 เราก็น่าจะได้เป็น X แล้ว ABC จึงไม่ใช่แค่เพื่อ 4 แต่จะเป็นการลงแบบ ABC อีกระลอกนั่นเอง ซึ่งคลื่น C นั้น อาจจะมีลงลึกๆ ตามมาแบบระลอกที่แล้วก็เป็นไปได้ เรียกว่า จะลงยาวๆ ถึงระดับพื้นที่ 1250-1200 ก็ไม่ผิด หรือ จะลงไปแถวๆ จุด C เดิมนั้นก็ไม่ใช่เรื่องแปลกแต่อย่างใด (คลื่น ABC แบบ 2 ทบ นั้น ลงต่ำๆ ได้)

ภาพระยะสั้น (ภาพที่ 2) จริงๆ แล้ว สัญญาณโครงสร้างหลัก จะมีอยู่ 3 เงื่อนไข ที่เริ่มต้องพิจารณา คือ การต่ำกว่า 1520 อย่างมีนัย หรือ ต่ำกว่า 1520 นานเกินไป แปลว่า Double Tops ยังคงเป็นได้อยู่ การลงต่ำกว่า 1461 ขาลงเต็ม ก็จะมีสิ่งความหมาย และสุดท้าย การลงต่ำกว่า 1455 อาจเป็นการลงคลื่น C ที่ลึกมากๆ แทนการลงคลื่น 4 ส่วนภาพระยะสั้น มี MA. เป็นภาวะหมี ทิศทางหลัก จึงยังเป็นขาลง

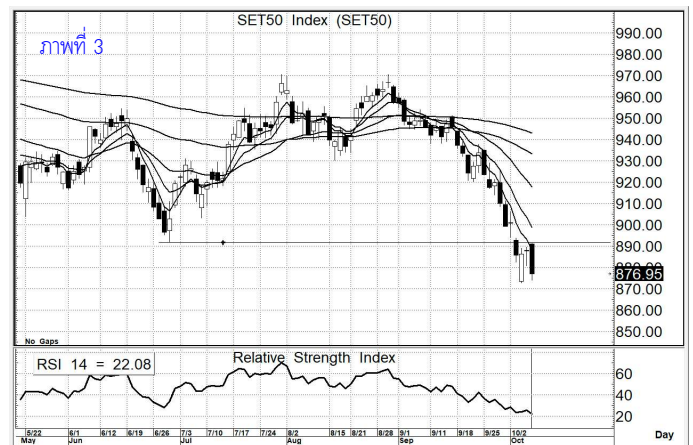
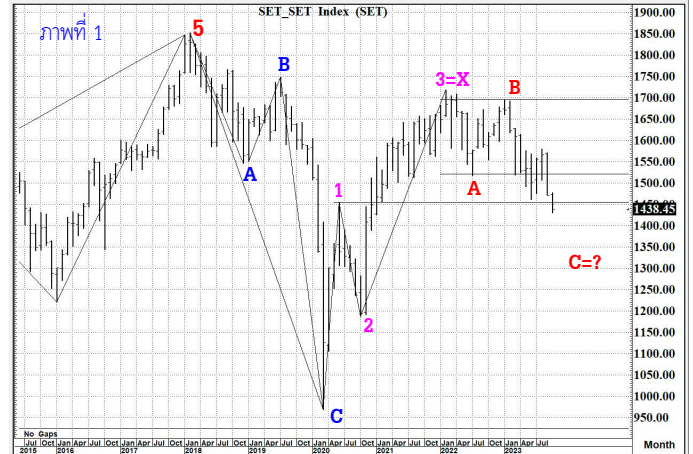
กลยุทธ์การลงทุน

ลงทุนจริง ปรับพอร์ตลงบ้าง หรือ เลือกซื้อเป็นรายตัวเท่านั้น... ส่วนการเก็งกำไรระยะสั้น หากยังไม่ผ่านพื้นที่ 1455-1460 ไปได้ ก็ยังคงเน้นการรอลดต่ำๆ หรือ แถวๆ 1420-1400 อาจเล่นดั่งสั้นได้
แนวรับ 1,420 / 1,400 แนวต้าน 1,460 / 1,490

SET50 Index

สัญญาณเทคนิค / (ภาพที่ 3) ด้วยภาพของ MA. ที่เป็นภาวะหมี นั้น การที่จะมีสัญญาณ Oversold ก็อาจจะไม่จำเป็นจะต้องเด็งเลยก็ได้ หากยังอยู่ต่ำกว่า 900 นั้น แนวโน้มการลงลึกๆ ก็ยังพร้อมจะเกิดขึ้นได้อยู่ หรือ เป้าหมายของการลง เพื่ออาจจะเด็งสลับ ก็อาจจะมีแถวๆ 855 ได้

กลยุทธ์
ต่ำกว่า 890 ยังคง เล่นทางลงไว้ก่อนได้ แล้วไปหยุดดู ที่ 860-855
แนวรับ 860 / 855 แนวต้าน 890 / 895



KCG ราคาปิด 11.7

คำแนะนำ **ซื้อเก็งกำไร**

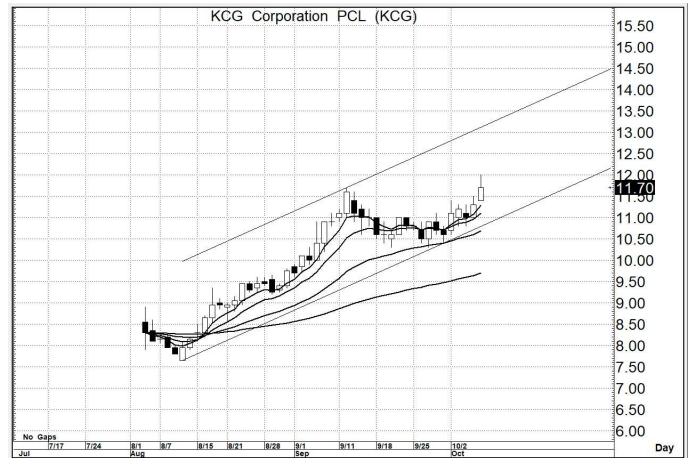
คำสัญญาณ

รูปแบบของการแกว่งตัวของราคา หรือ Pattern มีรูปแบบที่เป็นเชิงบวก อีกทั้งมีสัญญาณ เชิงบวกจาก MA. การขึ้น จึงยังคาดหวังได้

กลยุทธ์ ... ซื้อเก็งกำไร

แนวรับ 11.6 – 11.4 (ยืน 11.0 ไม่ได้ ขายตัดขาดทุน)

เป้าหมาย 13.0 – 13.2



TGE ราคาปิด 1.93

คำแนะนำ **ซื้อเก็งกำไร**

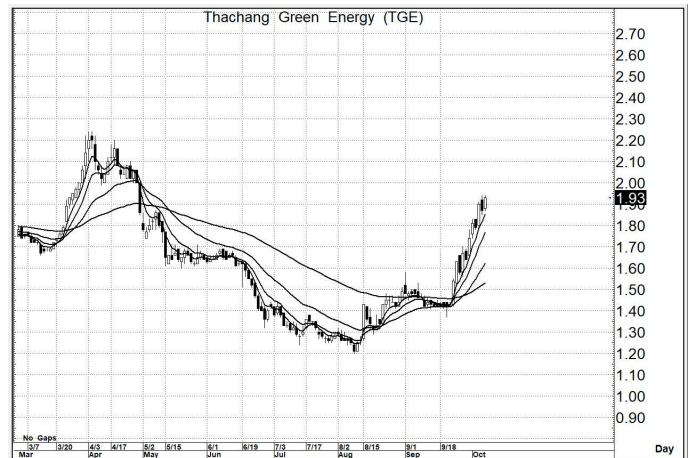
คำสัญญาณ

รูปแบบของการแกว่งตัวของราคา หรือ Pattern มีรูปแบบที่เป็นเชิงบวก อีกทั้งมีสัญญาณ เชิงบวกจาก MA. การขึ้น จึงยังคาดหวังได้

กลยุทธ์ ... ซื้อเก็งกำไร

แนวรับ 1.92 – 1.90 (ยืน 1.87 ไม่ได้ ขายตัดขาดทุน)

เป้าหมาย 2.20 – 2.24



SYMC ราคาปิด 9.10

คำแนะนำ **ซื้อเก็งกำไร**

คำสัญญาณ

รูปแบบของการแกว่งตัวของราคา หรือ Pattern มีรูปแบบที่เป็นเชิงบวก อีกทั้งมีสัญญาณ เชิงบวกจาก MA. การขึ้น จึงยังคาดหวังได้

กลยุทธ์ ... ซื้อเก็งกำไร

แนวรับ 9.00 – 8.80 (ยืน 8.60 ไม่ได้ ขายตัดขาดทุน)

เป้าหมาย 11.8 – 12.0

