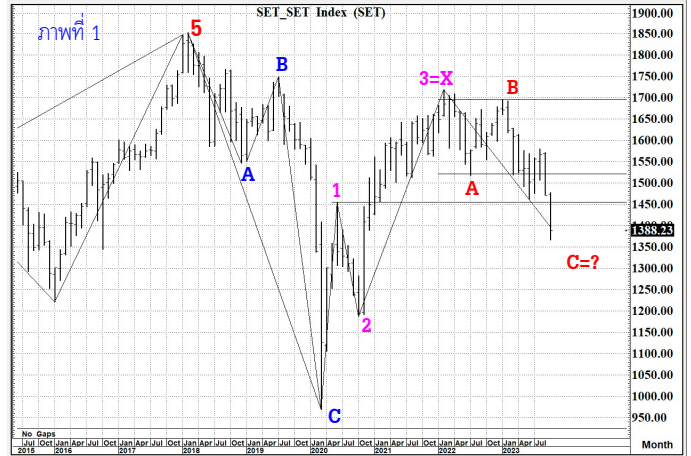


## “ภาวะหมึ่ ยังกวนใจ”... ( แคมเรื่องต๊ำ ก็ยังไม่ม่ให้ซัั้น )

สิทธิพร เชนในเมือง (เลขที่ 004858)  
โทร. 02-659-8026, 02-659-8028  
E-mail : sittiporn@uobkayhian.co.th

### SET Index

**ภาพสัญญาณหลัก** / (ภาพที่ 1) ยังคงให้น้ำหนัก ของโอกาสจะเป็น คลื่น ABC ระลอกที่ 2 (หรือมี ABC 2 ทบ) ไว้ก่อนเหมือนเดิม ก็ด้วยมี การลงมาต่ำกว่าระดับ 1455 ในก่อนหน้านั้นแล้วนั่นเอง...และถ้าว่ากัน ตามภาพนี้แล้วนั้น จุดจบของคลื่น C จริงๆ แล้วนั้น จะเป็นระดับที่ลงได้ แบบลึกๆ อย่างที่ได้เคยกล่าวไว้ในบทก่อนๆ แม้ว่าจะมีการพยายามตั้ง หรือ Rebound ใดๆ ก็ตาม อาจจะเป็นไปเพื่อ การลงลึกๆ ตามมา เว้นเสียแต่ว่า ในสัปดาห์นี้ จะรีบขึ้นไปยืน เหนือ 1455 ให้ได้ก่อน แต่ดู ภาพโครงสร้างและระยะทางแล้ว น่าจะเหนื่อย ซึ่งถ้าจะทำได้ ต้องอาศัย ปัจจัยบวก ดีมากๆ เข้ามาสนับสนุนด้วยอีกแรง ถ้าไม่มีอะไรเข้ามาช่วย ยังไงเสีย รูปแบบทางเทคนิค จะชัดเจนกว่า นั่นคือ โอกาสลงลึก ในระยะ 1-2 เดือนนั้น ก็อาจจะมองตัวเลข 1200+/- หรือ 1000+/- ก็ไม่ผิด อะไรระยะที่จะต้องมองเผื่อไว้...สรุปว่า ยังคงใช้ภาพนี้คุ้มเกมใหญ่ไว้อยู่



**ภาพระยะสั้น (ภาพที่ 2)** ส่วนเกมระยะสั้น แม้ว่ามองว่ามี โอกาสสั้น Rebound จากสัญญาณ Indicator ที่เป็น Bullish Divergent ก็ตาม แต่ด้วยเรื่องของสัญญาณแนวโน้ม ที่เป็นสัญญาณหลัก ยังคงเป็น ภาวะหมึ่(ที่แข็งแกร่งเสียด้วย) การจะมี Rebound ใดๆ ก็อาจจะยังคง คาดหวังการกลับมาขึ้นจริงๆ ไม่ได้ ซึ่งถ้าจะคาดหวังได้ อย่างน้อยๆ ต้อง ไปยืน 1400 ให้ได้ตลอดรอดฝั่งก่อนเลย ถ้าไม่ได้ การ Rebound ในวัน สุดท้ายสัปดาห์ที่ผ่านมา ก็อาจจะแค่ แต่งเพื่อลง หรือเป็นการลดภาวะ การเป็น Oversold ไปในตัวแล้ว การลงต่อเลย ก็ไม่ถือว่าผิดแต่อย่างใด

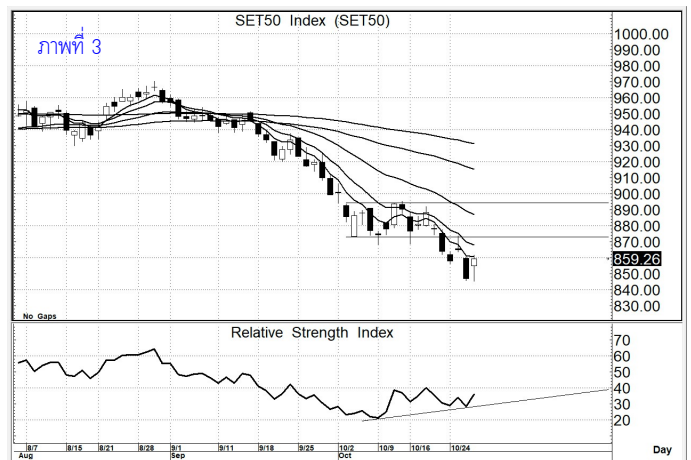


### กลยุทธ์การลงทุน

**ลงทุนจริง** ปรับพอร์ตลงบ้าง หรือ เลือกซื้อเป็นรายตัวเท่านั้น...  
**ส่วนการเก็งกำไรระยะสั้น** ยังคงเน้น รอการอ่อนตัวลงต่ำๆ ไว้ก่อน หรือ ระดับ 1350-1340 อาจจะมีพอลเล่นดั่งสลับในระยะสั้นๆ ได้  
**แนวรับ** 1,350 / 1,340 **แนวต้าน** 1,400 / 1,410

### SET50 Index

**สัญญาณเทคนิค** / (ภาพที่ 3) จริงๆ แล้ว รูปแบบของเครื่องมืออ่าน แนวโน้ม อย่าง MA. นั้น เป็นภาวะหมึ่อย่างชัดเจน แคมตามด้วยรูปแบบ ราคา หรือ Price Pattern ที่เป็นเชิงลบ การมี Indicator ที่เป็นสัญญาณ Bullish Divergent นั้น การแต่ง ก็อาจจะไม่จำเป็นจะต้องเกิดขึ้นก็ได้



### กลยุทธ์

**การแกว่งตัวใดๆ ที่ต่ำกว่า 870** อยู่ นั้น ก็ยังมอง เล่นทางลง ไว้ก่อนได้  
**แนวรับ** 830 / 820 **แนวต้าน** 870 / 880

**KCG** ราคาปิด 11.1

คำแนะนำ **ซื้อเก็งกำไร**

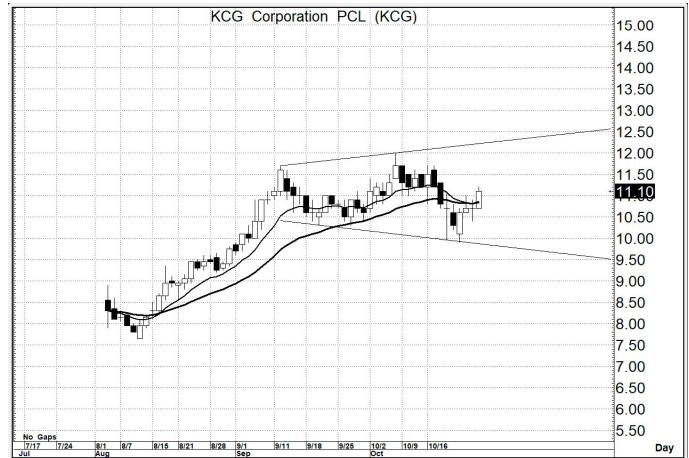
### คำสัญญาณ

รูปแบบของการแกว่งตัวของราคา หรือ Pattern มีรูปแบบที่เป็นเชิงบวก อีกทั้งมีสัญญาณ เชิงบวกจาก MA. การขึ้น จึงยังคงคาดหวังได้

**กลยุทธ์ ... ซื้อเก็งกำไร**

**แนวรับ** 11.0 – 10.8 (ยืน 10.5 ไม่ได้ ขายตัดขาดทุน)

**เป้าหมาย** 12.5 – 12.8



**TASCO** ราคาปิด 18.5

คำแนะนำ **ซื้อเก็งกำไร**

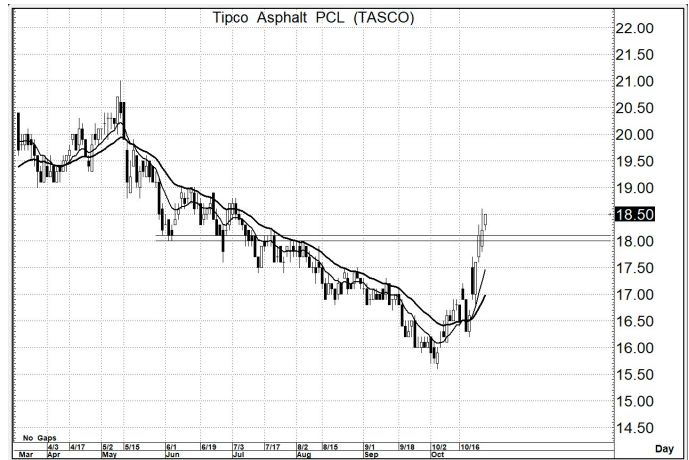
### คำสัญญาณ

รูปแบบของการแกว่งตัวของราคา หรือ Pattern มีรูปแบบที่เป็นเชิงบวก อีกทั้งมีสัญญาณ เชิงบวกจาก MA. การขึ้น จึงยังคงคาดหวังได้

**กลยุทธ์ ... ซื้อเก็งกำไร**

**แนวรับ** 18.4 – 18.3 (ยืน 18.0 ไม่ได้ ขายตัดขาดทุน)

**เป้าหมาย** 20.0 – 20.5



**MAJOR** ราคาปิด 14.6

คำแนะนำ **ซื้อเก็งกำไร**

### คำสัญญาณ

รูปแบบของการแกว่งตัวของราคา หรือ Pattern มีรูปแบบที่เป็นเชิงบวก อีกทั้งมีสัญญาณ เชิงบวกจาก MA. การขึ้น จึงยังคงคาดหวังได้

**กลยุทธ์ ... ซื้อเก็งกำไร**

**แนวรับ** 14.5 – 14.4 (ยืน 14.0 ไม่ได้ ขายตัดขาดทุน)

**เป้าหมาย** 15.8 – 16.0

