

## “เงื่อนไขหลัก ยังคงอยู่”... (ที่เห็น อาจแค่แต่งสลับ ระยะสั้น)

สิทธิพร เงินในเมือง (เลขที่ 004858)  
โทร. 02-659-8026, 02-659-8028  
E-mail : sittiporn@uobkayhian.co.th

### SET Index

**ภาพสัญญาณหลัก / (ภาพที่ 1)** ยังคงไม่น่าจะมีอะไรเปลี่ยนแปลงในการนับคลื่นตามภาพนี้ หรือ ในเงื่อนไขของภาพนี้ การแกว่งตัวใดๆ ที่ยังไม่ผ่าน 1520 ไปได้อย่างเด็ดขาด รูปแบบของคลื่นขาขึ้นใดๆ ก็ยังไม่มี หรือ อย่างต่ำระดับ 1520 เลย เอาแค่ว่า ถ้ายังต่ำกว่า 1460 อยู่ นั้นรูปแบบของ คลื่นขาลง ที่จะ เป็น คลื่น C ก็ยังไม่สามารถจะลอบออกไปได้ และอย่างที่กล่าว การเป็นคลื่น C ในระลอกนี้ ซึ่งเป็นคลื่น C ในทบที่ 2 ก็อาจจะลงคล้ายๆ กับ ทบแรก ก็ได้ แม้จะด้วยเงื่อนไข หรือ มีเรื่องราวของการลงที่ต่างกัน แต่ในทางเทคนิคแล้ว ไม่ได้สนใจเรื่องปัจจัยที่ทำให้มีการลงในคลื่น C ระลอกแรก... เรียกว่า การเกิดซ้ำ ในทางเทคนิคนั้น ไม่ได้เกิดจากเหตุอันเดียวกันหรือคล้ายกันแม้แต่น้อย แต่เป็นไปตามรูปแบบของตัวเทคนิคเองอยู่แล้ว... ดังนั้น เอาเป็นว่า การแกว่งตัวใดๆ ที่ยังต่ำกว่าพื้นที่ 1460-1520 ก็ยังเสี่ยงสูงที่จะเห็นการลง คลื่น C ลึกๆ หรือต่ำมากๆ เกินที่หลายคนคาดไว้ก็ได้... (สูงกว่า 1520 ค่อยมาดูกัน)

**ภาพระยะสั้น (ภาพที่ 2)** จะว่าไปแล้ว พื้นที่ 1420-1430 นี้ ก็ถือว่ามีความสำคัญ ของการเป็นแนวต้านอยู่พอสมควร หรือ การแกว่งตัวในต้นๆ สัปดาห์นี้ หากไม่สามารถจะยืนระดับ 1530 ให้ได้มันคงจริงๆ โอกาสจะเห็นการขึ้น ไปทดสอบ 1455-1460 นั้น ก็ยังคงคาดหวังได้ยาก การแกว่งๆ (ขึ้น-ลง) ในระดับ 1420-1430 อาจจะต้องระวัง แกว่งตัวเพื่อรอลงตามมาก็ได้... หรือ รอบนี้ อาจจะเป็นการแต่งสลับสั้นๆ เพื่อลดภาวะของการขายมากเกินไประยะสั้นๆ เท่านั้น การเล่น จึงยังต้องระวัง

### กลยุทธ์การลงทุน

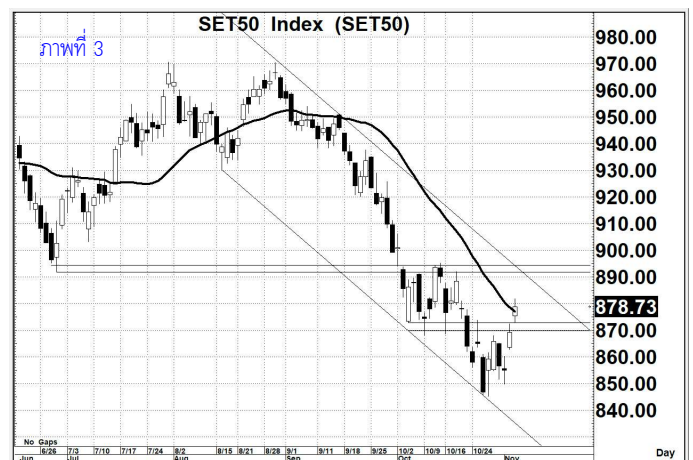
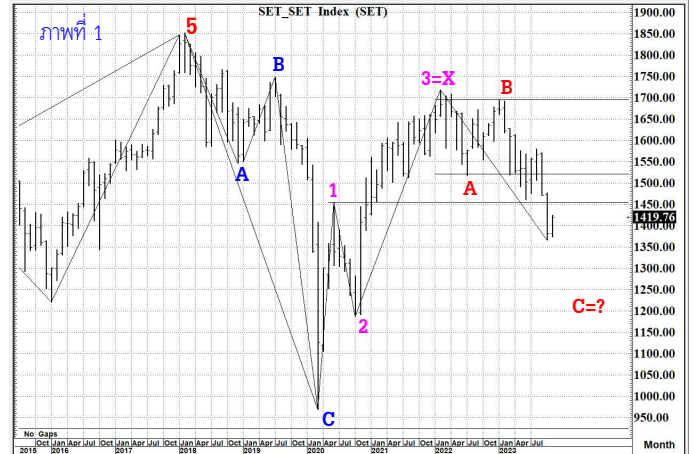
**ลงทุนจริง** ปรับพอร์ตลงบ้าง หรือ เลือกซื้อเป็นรายตัวเท่านั้น...  
**ส่วนการเก็งกำไรระยะสั้น** ถ้าจะเล่น ก็เน้นเลือกรายตัว และเล่นสั้น แต่หลักๆ ต้องเน้นไม่ต่ำกว่า 1400 หรือถ้าตามน้ำ ก็ต้องยืน 1430 ได้  
**แนวรับ** 1,415 / 1,400 **แนวต้าน** 1,430 / 1,460

### SET50 Index

**สัญญาณเทคนิค / (ภาพที่ 3)** ภาพของโครงสร้างการแกว่งตัว ยังเป็นแนวโน้มในเชิงลบ แม้ว่าระยะสั้นๆ จะขึ้นมาขึ้นเหนือระดับ 870 ได้ แต่ด้วยเครื่องมืออ่านแนวโน้ม ยังไม่ป่องขึ้น การจะกลับเป็นขาขึ้นจริง ระดับแนวต้าน 890-895 แม้จะคาดหวังได้ แต่ต้องไม่ต่ำกว่า 870 ก่อนด้วย

### กลยุทธ์

ถ้าจะเล่น ก็อาจเล่นแค่สั้นๆ ในกรอบ 870-895 หลุด 870 ต้องเล่นลง  
**แนวรับ** 875 / 870 **แนวต้าน** 890 / 895



## SUSCO

ราคาปิด 4.72

คำแนะนำ **ซื้อเก็งกำไร**

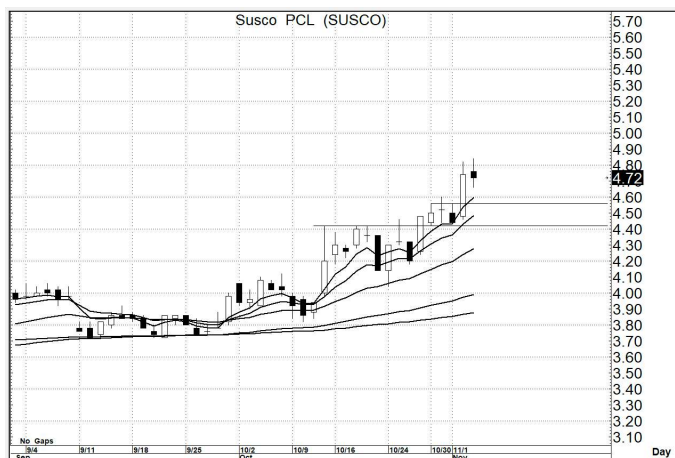
### คำสัญญาณ

รูปแบบของการแกว่งตัวของราคา หรือ Pattern มีรูปแบบที่เป็นเชิงบวก อีกทั้งมีสัญญาณ เชิงบวกจาก MA. การขึ้น จึงยังคาดหวังได้

**กลยุทธ์ ... ซื้อเก็งกำไร**

**แนวรับ** 4.70 – 4.60 (ยืน 4.40 ไม่ได้ ขายตัดขาดทุน)

**เป้าหมาย** 5.10 – 5.20



## EASON

ราคาปิด 1.37

คำแนะนำ **ซื้อเก็งกำไร**

### คำสัญญาณ

รูปแบบของการแกว่งตัวของราคา หรือ Pattern มีรูปแบบที่เป็นเชิงบวก อีกทั้งมีสัญญาณ เชิงบวกจาก MA. การขึ้น จึงยังคาดหวังได้

**กลยุทธ์ ... ซื้อเก็งกำไร**

**แนวรับ** 1.37 – 1.36 (ยืน 1.32 ไม่ได้ ขายตัดขาดทุน)

**เป้าหมาย** 1.50 – 1.55



## TRP

ราคาปิด 17.8

คำแนะนำ **ซื้อเก็งกำไร**

### คำสัญญาณ

รูปแบบของการแกว่งตัวของราคา หรือ Pattern มีรูปแบบที่เป็นเชิงบวก อีกทั้งมีสัญญาณ เชิงบวกจาก MA. การขึ้น จึงยังคาดหวังได้

**กลยุทธ์ ... ซื้อเก็งกำไร**

**แนวรับ** 17.8 – 17.3 (ยืน 17.0 ไม่ได้ ขายตัดขาดทุน)

**เป้าหมาย** 19.5 – 20.0

