

ถ้าขึ้นไม่แรง ก็แปลว่า ลังเล(?)

SET Index 1,411.77 +3.47
Value 38,066



Source : Aspen

Sentiment & Signal

- วันวาน เป็นอย่างไร

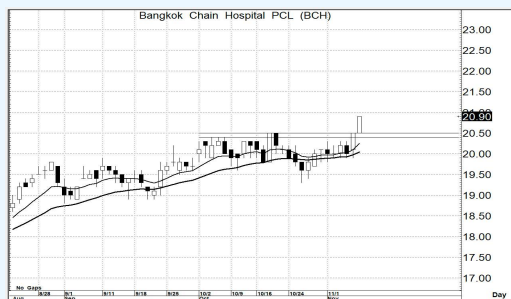
สัญญาณระยะสั้น ยังคงเดิมไม่เปลี่ยนแปลง การแกว่งตัวที่อยู่ในกรอบแคบๆ แม้ไม่ร้าย แต่ก็ยังคงอยู่ภายใต้สัญญาณเชิงลบไม่ว่าจะจากโครงสร้าง หรือ จากเครื่องมืออ่านแนวโน้มระยะสั้น

- วันนี้ จะเล่นทางไหน

ถ้าหากจะหวังเล่นทางดีๆ ได้ นอกจากไม่ต่ำกว่า 1405 ไว้ก่อนนั้น ก็จำเป็นจะต้องขึ้นแรงๆ ให้ได้ด้วย เรียกว่า ต้องขึ้นผ่าน 1430 ให้เร็วๆ ที่สุด... เพราะถ้ายังไม่ได้ ก็อาจแปลว่า กำลังรอลง

แนวรับ 1,407-1,405 แนวต้าน 1,425-1,430 ตัดขาดทุน 1,385 : น้ำหนักทิศทางระยะสั้น... แกว่ง ๆ

Pick of The day



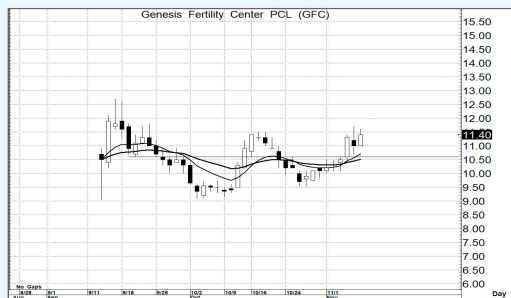
Source : Aspen

BCH

- ความเห็น

รูปแบบการแกว่งตัว เป็นแนวโน้มขาขึ้น แบบ Sideways Up อีกทั้งรูปแบบของ MA ก็เป็นสัญญาณเชิงบวกอยู่ (Golden Cross) ซึ่งวันวานก็สามารถผ่านแนวต้านระยะสั้น ขึ้นมาได้ จึงยังน่าเล่นตามน้ำ

แนวรับ 20.8-20.6 แนวต้าน 22.0-22.2 ตัดขาดทุน 20.3



Source : Aspen

GFC

- ความเห็น

อาจจะยังคาดหวังรูปแบบราคา หรือ Price Pattern เชิงบวก แต่ก็ต้องด้วยเงื่อนไขของการ ยืนระดับ 11.5 ให้ได้มั่นคงก่อน แต่ถ้ายังไม่ยืน และไม่ต่ำกว่า 11.0 การซื้อเพื่อรอการขึ้น ก็ยังคงทำได้

แนวรับ 11.4-11.2 แนวต้าน 12.6-12.7 ตัดขาดทุน 10.7

Trading Today Trading Today Trading Today Trading Today Trading Today Trading Today Trading Today Trading Today Trading Today Trading Today