

“ขอให้จบ(...?) แล้วจะรบก็ไม่สาย”... (แก๊งๆ คือ ลังล)

สิทธิพร เจริญเมือง (เลขที่ 004858)
โทร. 02-659-8026, 02-659-8028
E-mail : sittiporn@uobkayhian.co.th

SET Index

ภาพสัญญาณหลัก / (ภาพที่ 1) จริงๆ แล้ว การผิดหวัง จากแนวโน้มเชิงบวก ได้เกิดขึ้นมาก่อนหน้านี้แล้ว โดยอย่างแรก คือการคาดหวังการมีรูปแบบราคา หรือ Price Pattern ในการจบขาลงจริง ซึ่งตอนนั้น ต้องยืนระดับ 1560 ให้ได้ แต่ในเมื่อไม่ได้ ก็มาเจออย่างที่สอง ตามมาอีก คือ การต่ำกว่า 1520 นั้นแปลว่า โครงสร้าง Pattern เชิงลบ จะเริ่มชัด และอย่างที่สาม การต่ำกว่า 1490 จะเป็นการ ตัดโอกาสความหวังในโครงสร้างเชิงบวกให้หมดสิ้นไป เรียกว่า ความหวังในเชิงบวก หมดไปจากการต่ำกว่า 1490 และสุดท้าย การต่ำกว่า 1455 จะเป็นการย้ำชัดว่าการคาดหวังการเป็นคลื่น 4 หายไปจากการคาดหวัง ซึ่งจะหมายถึงจากการคาดหวัง คลื่น 4 ไม่มีแล้ว แต่น่าจะเป็น คลื่น C ในระลอกที่ 2 เข้ามาแทนที่ แปลว่า การแกว่งตัวใดๆ ต่อจากนี้ แม้จะมีการขึ้นสลับได้ แต่หากไม่เกิน 1520 แล้วนั้น คลื่น C ที่มีแนวโน้มลงลึกๆ ก็ยังพร้อมจะเกิดขึ้นตามมาได้ หรือ อาจจะไม่จำเป็นต้องถึง 1520 ด้วยเสียก็ได้ แคยังไม่ผ่าน 1460 ไปได้ แนวโน้มก็อาจจะยังเป็นการ รอลง คลื่น C ได้อยู่นั่นเอง... และ คลื่น C อาจจะมีการลงต่ำมากๆ เหมือนระลอกแรกได้

ภาพระยะสั้น (ภาพที่ 2) จากเครื่องมืออ่านแนวโน้ม ที่ยังเป็นสัญญาณในเชิงลบ อีกทั้งการแกว่งตัวที่ยังคงอยู่ต่ำกว่าระดับนัยสำคัญ การแกว่งตัวใดๆ ที่ยังไม่สามารถจะผ่านพื้นที่ 1420-1430 ไปได้นั้น การลงต่ำๆ ก็ยังพร้อมจะเกิดขึ้นตามมาได้... หรือ ถ้ามีการต่ำกว่าระดับ 1388 ก่อนเลขนั้น การลงแรงๆ หรือ การลงต่อเนื่อง ก็จะมีอยู่ในวิสัย

กลยุทธ์การลงทุน

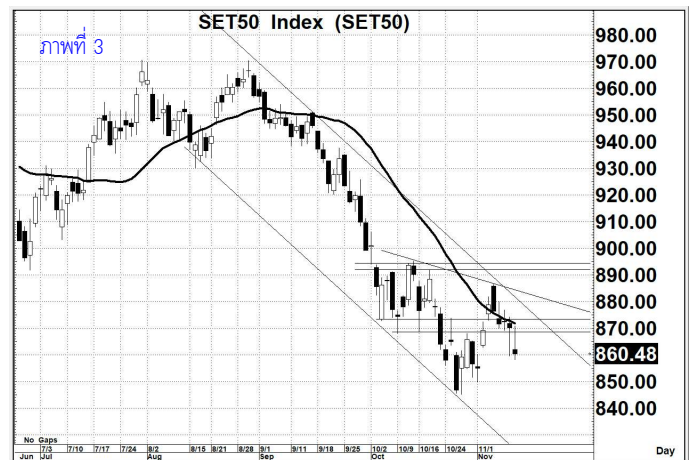
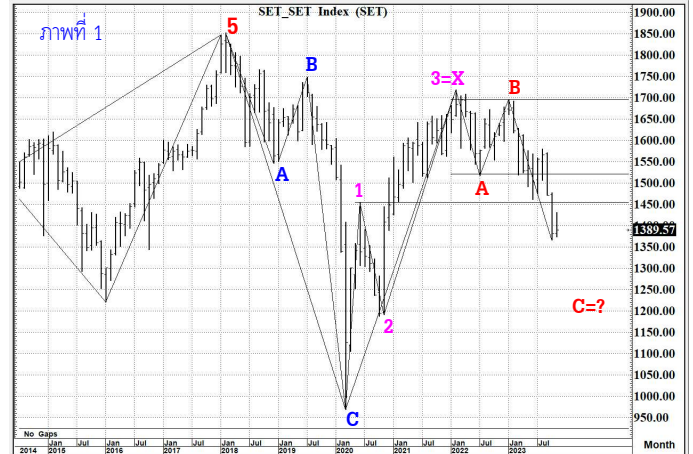
ลงทุนจริง ปรับพอร์ตลงบ้าง หรือ เลือกซื้อเป็นรายตัวเท่านั้น...
ส่วนการเก็งกำไรระยะสั้น ในสัปดาห์นี้ อาจจะเน้นการ ดึงจังหวะรอหรือ ถ้าหลุด 1388 ก่อนเลขนั้น ก็รอลงลึกๆ (ขึ้นก่อน เน้นขายออก)
แนวรับ 1,350 / 1,300 แนวต้าน 1,405 / 1,420

SET50 Index

สัญญาณเทคนิค / (ภาพที่ 3) ค่าสัญญาณของเครื่องมืออ่านแนวโน้ม และรูปแบบโครงสร้างการแกว่งตัวระยะสั้น ก็คล้ายๆ กับ SET Index ซึ่งก็จะแปลว่า การแกว่งตัวใดๆ ถ้ายิ่งไม่ขึ้น 890 ได้อย่างมั่นคง ก็ยังคงอยู่ในแนวโน้มเชิงลบ หรือ แคยังไม่ผ่าน 870 การลงลึกๆ ก็พร้อมจะมีได้

กลยุทธ์

การต่ำกว่า 870 ก็ยังคงเน้น เล่นทางลงได้อยู่ (ขึ้น 890 ถึงจะ เล่นขึ้น)
แนวรับ 820 / 810 แนวต้าน 870 / 880



BCP ราคาปิด 41.5

คำแนะนำ **ซื้อ** เก็งกำไร

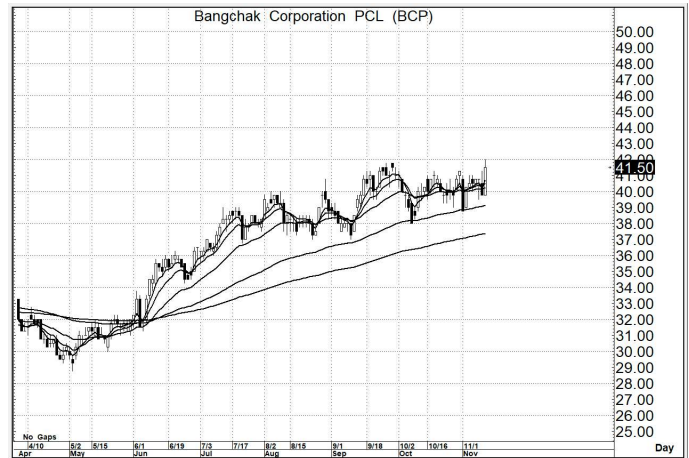
คำสัญญาณ

รูปแบบของการแกว่งตัวของราคา หรือ Pattern มีรูปแบบที่เป็นเชิงบวก อีกทั้งมีสัญญาณ เชิงบวกจาก MA. การขึ้น จึงยังคงคาดหวังได้

กลยุทธ์ ... ซื้อ เก็งกำไร

แนวรับ 41.0 – 40.5 (ยืน 39.0 ไม่ได้ ขายตัดขาดทุน)

เป้าหมาย 45.0 – 46.0



EASON ราคาปิด 1.40

คำแนะนำ **ซื้อ** เก็งกำไร

คำสัญญาณ

รูปแบบของการแกว่งตัวของราคา หรือ Pattern มีรูปแบบที่เป็นเชิงบวก อีกทั้งมีสัญญาณ เชิงบวกจาก MA. การขึ้น จึงยังคงคาดหวังได้

กลยุทธ์ ... ซื้อ เก็งกำไร

แนวรับ 1.39 – 1.38 (ยืน 1.35 ไม่ได้ ขายตัดขาดทุน)

เป้าหมาย 1.50 – 1.55



SMART ราคาปิด 0.97

คำแนะนำ **ซื้อ** เก็งกำไร

คำสัญญาณ

รูปแบบของการแกว่งตัวของราคา หรือ Pattern มีรูปแบบที่เป็นเชิงบวก อีกทั้งมีสัญญาณ เชิงบวกจาก MA. การขึ้น จึงยังคงคาดหวังได้

กลยุทธ์ ... ซื้อ เก็งกำไร

แนวรับ 0.97 – 0.94 (ยืน 0.92 ไม่ได้ ขายตัดขาดทุน)

เป้าหมาย 1.15 – 1.20

