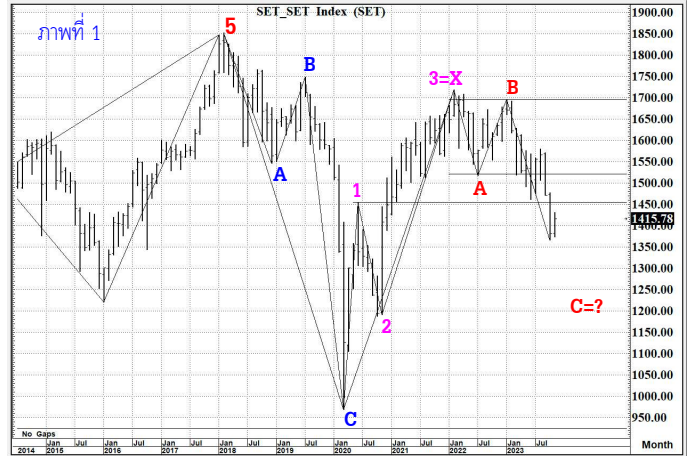


“ระยะสั้น ต้องบวก ถิ่นน้ำหนัก”...(สม swing เล็ก)

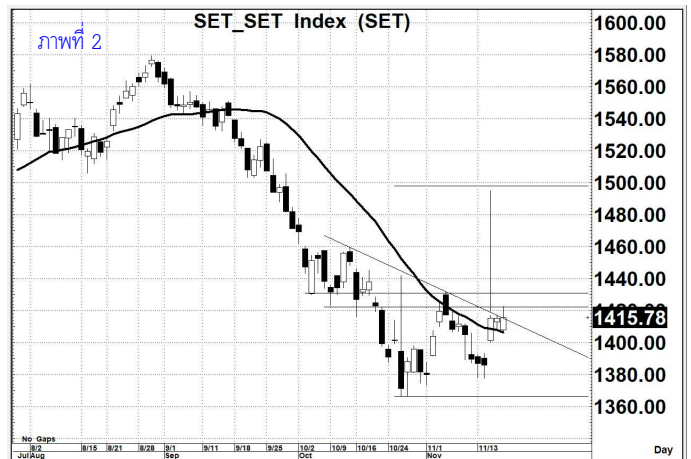
สิทธิพร เจริญเมือง (เลขที่ 004858)
โทร. 02-659-8026, 02-659-8028
E-mail : sittiporn@uobkayhian.co.th

SET Index

ภาพสัญญาณหลัก / (ภาพที่ 1) จะอย่างไรเสีย เราก็คงตั้งภาพนี้ออกจากการเฝ้าระวังไปเสียไม่ได้ แต่เป็นมุมมองระยะกลางๆ ขึ้นไปนะ ส่วนระยะสั้น ไปว่ากันอีกทีในภาพที่ 2...ซึ่งภาพหลักนี้ จะเรียกแนวโน้มที่ดูๆ หรือ การจะคาดหวังการขึ้นยาวๆ ที่จะเป็นคลื่นขาขึ้นใหญ่ๆ ได้นั้น ต้องผ่านร่องน้ำ หรือผ่านพื้นที่ 1460-1520 ไปให้ได้อย่างเด็ดขาด เรียกว่า การผ่านระดับดังกล่าวไปได้อย่างมีนัยสำคัญแล้วนั้น โครงสร้างที่เป็นเชิงลบอยู่แล้วนั้น จะกลับมาเป็นภาพในเชิงบวกได้ในระยะต่อไป หรือ รูปแบบของ คลื่น C ในระลอกนี้ อาจจะไม่ต้องลงลึกๆ เลยก็ได้...ซึ่งหากระยะสั้น จะสามารถเดินเกมขึ้นไปได้ การแกว่งตัวก็ยังคงเรียกว่า อยู่ในแนวโน้มของการเป็นขาสูงอยู่นั่นเอง...เอาเป็นสรุปว่า ระยะกลางๆ ขึ้นไปจนถึงระยะยาว จะคาดหวังทางดีได้ ก็ต้องเห็นการยืนยันระดับ 1520 ให้ได้มั่นคงเท่านั้น ถ้ายังไม่ได้ หรือ ไม่รีบขึ้นตอนนี้ ลงลึกๆ พร้อมมีได้



ภาพระยะสั้น (ภาพที่ 2) สัปดาห์นี้ถือว่าสำคัญอยู่ไม่น้อยเลย หรืออาจจะแค่วันๆ สัปดาห์ ก็อาจจะวัดพลังของตลาดได้เลยเหมือนกัน โดยใน 1-2 วันนี้ จำเป็นอย่างยิ่งที่ควรจะต้องเล่นทางขึ้นให้ได้ไวๆ ก่อน และนั่นไม่เท่าไร สิ่งที่สำคัญในการจะเล่นทางดี คือ ต้องยืน 1420 เพราะนั่น จะส่งผลให้เริ่มมีสัญญาณรูปแบบราคา หรือ Price Pattern เชิงบวก ที่เป็น Head & Shoulder Bottom...แต่จะยืนยันรูปแบบ Pattern อีกทีนั้น ก็ต้องผ่าน 1430 ด้วย... จึงแปลว่า การขึ้นในต้นๆ สัปดาห์ ต้องควรมีให้เร็วที่สุด การต่ำกว่า 1420 นานๆ อาจจะเป็นการรอลงมากกว่าก็ได้

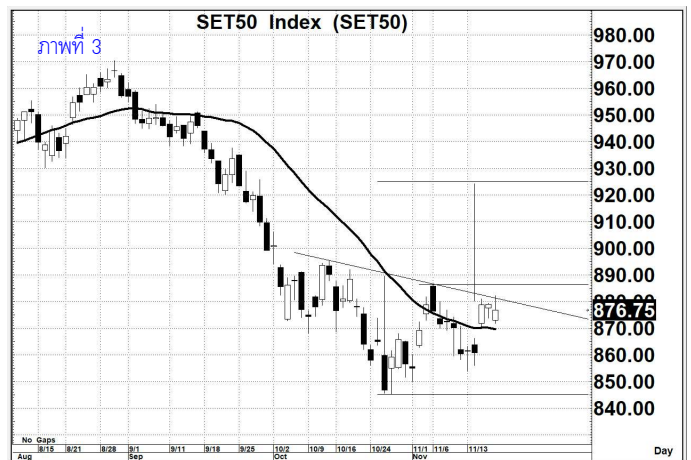


กลยุทธ์การลงทุน

ลงทุนจริง ปรับพอร์ตลงบ้าง หรือ เลือกซื้อเป็นรายตัวเท่านั้น...
ส่วนการเก็งกำไรระยะสั้น หรือในสัปดาห์นี้ อาจจะเน้นค่าบวกไว้ หรือ ยืน 1420 ได้มั่นคง ก็น่าเล่น ผ่าน 1430 ได้ ก็ยังน่าตามต่อได้
แนวรับ 1,405 / 1,395 แนวต้าน 1,430 / 1,460

SET50 Index

สัญญาณเทคนิค / (ภาพที่ 3) รูปแบบ Price Pattern จะคล้ายๆ กัน กับ SET Index นั่นแปลว่า การแกว่งตัว ควรต้องรีบขึ้นไปยืน 886-890 ให้ได้ ถ้าไม่ได้ จะเป็นการเพิ่มโอกาส ให้รอที่จะหลุด 870 ลงมาอีกก็ได้ และนั่น จะหมายถึง แนวโน้มทางลง จะยังคงมีอยู่อย่างต่อเนื่อง



กลยุทธ์

ดูจังหวะ ถ้าต่ำกว่า 870 เล่นทางลง ยืน 890 ได้ ก็เล่นทางขึ้นระยะสั้น
แนวรับ 870 / - แนวต้าน 886 / 890

SUSCO ราคาปิด 4.80

คำแนะนำ **ซื้อเก็งกำไร**

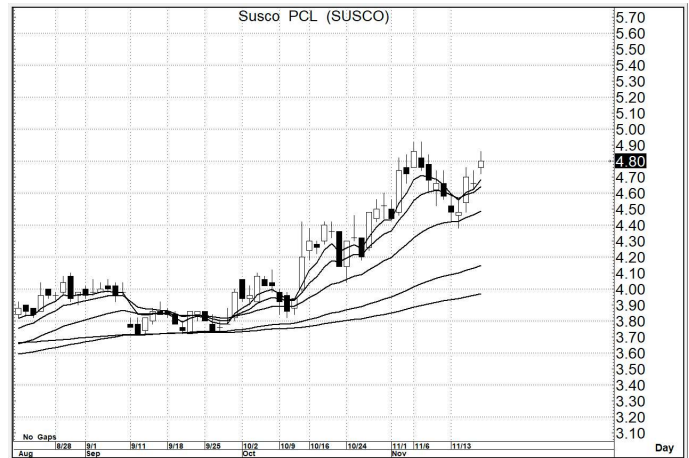
คำสัญญาณ

รูปแบบของการแกว่งตัวของราคา หรือ Pattern มีรูปแบบที่เป็นเชิงบวก อีกทั้งมีสัญญาณ เชิงบวกจาก MA. การขึ้น จึงยังคาดหวังได้

กลยุทธ์ ... ซื้อเก็งกำไร

แนวรับ 4.80 – 4.76 (ยืน 4.70 ไม่ได้ ขายตัดขาดทุน)

เป้าหมาย 5.10 – 5.20



MALEE ราคาปิด 8.25

คำแนะนำ **ซื้อเก็งกำไร**

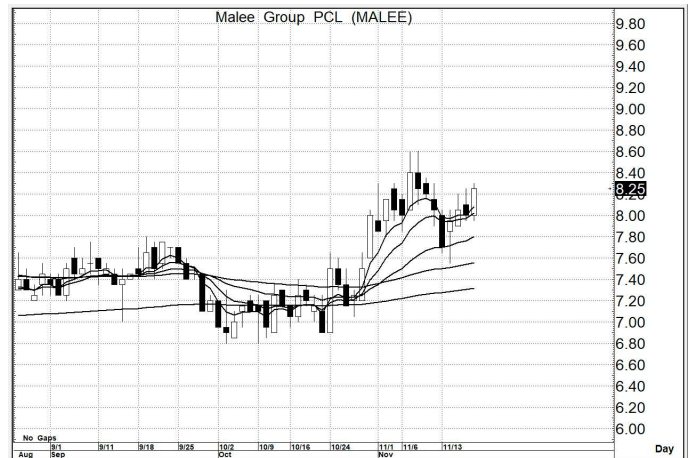
คำสัญญาณ

รูปแบบของการแกว่งตัวของราคา หรือ Pattern มีรูปแบบที่เป็นเชิงบวก อีกทั้งมีสัญญาณ เชิงบวกจาก MA. การขึ้น จึงยังคาดหวังได้

กลยุทธ์ ... ซื้อเก็งกำไร

แนวรับ 8.20 – 8.10 (ยืน 8.00 ไม่ได้ ขายตัดขาดทุน)

เป้าหมาย 8.90 – 9.00



PIN ราคาปิด 4.32

คำแนะนำ **ซื้อเก็งกำไร**

คำสัญญาณ

รูปแบบของการแกว่งตัวของราคา หรือ Pattern มีรูปแบบที่เป็นเชิงบวก อีกทั้งมีสัญญาณ เชิงบวกจาก MA. การขึ้น จึงยังคาดหวังได้

กลยุทธ์ ... ซื้อเก็งกำไร

แนวรับ 4.30 – 4.26 (ยืน 4.20 ไม่ได้ ขายตัดขาดทุน)

เป้าหมาย 4.60 – 4.70

