

Sector Update

กลุ่มอาหาร

เวลาที่ดีสำหรับการสะสมในระยะยาว

กำไรของกลุ่มอาหารใน 3Q23 ออกมาไม่น่าสนใจตามคาด อย่างไรก็ตาม เชื่อว่าการฟื้นตัว qoq ใน 4Q23 จากอัตรากำไรขั้นต้นที่หดตัวลดลง เราคาดว่ากำไรของกลุ่มจะฟื้นตัวในปี 2024 หลังจากเผชิญปัจจัยกดดันจากอุตสาหกรรมน้อยลง เราคาดเป็นโอกาสในการสะสมที่ดี โดย Top Pick ของเราคือ CPF และ TU คงคำแนะนำ MARKET WEIGHT

WHAT'S NEW

- กำไรกลุ่มอาหารใน 3Q23 ไม่น่าสนใจตามคาด โดยรวมปัจจัยกดดันสำคัญต่อกำไรจากการดำเนินงานใน 3Q23 ของผู้ประกอบการธุรกิจฟาร์ม yoy เช่น CPF และ GFPT เกิดจาก: 1) ราคาปศุสัตว์ที่ลดลง, 2) คาดต้นทุนวัตถุดิบสูง และ 3) การหดตัวของอัตรากำไรขั้นต้น ในขณะที่ TU และ ITC เผชิญกับแรงกดดันต่อกำไรใน 3Q23 จากฐานที่สูงจากปีก่อน, การฟื้นตัวที่ล่าช้าของอัตรากำไรขั้นต้นของการรีสต็อกของลูกค้า อย่างไรก็ตาม มีสัญญาณของการฟื้นตัวของกำไร qoq เนื่องจากต้นทุนวัตถุดิบที่ลดลงและมีการส่งผ่านต้นทุนไปยังลูกค้าได้ดีขึ้น
- คาดการณ์กำไร 4Q23 ดีขึ้น qoq แต่ลดลง yoy จากสถานการณ์ในกลุ่มอาหารที่จะทยอยฟื้นตัวสู่ระดับปกติในช่วงปลายปี 2023 เราคาดแนวโน้มกำไรกลุ่มจะลดลง yoy ในอัตราที่ลดลงในงวด 4Q23 และคาดจะเพิ่มขึ้นอย่างต่อเนื่อง qoq โดยได้แรงหนุนจาก: 1) การค่อยๆ ปรับตัวดีขึ้นของราคาปศุสัตว์ในประเทศจากเหตุการณ์ที่มีการบริโภคสูง, 2) แนวโน้มต้นทุนวัตถุดิบที่ลดลง และ 3) การปรับตัวดีขึ้นของอัตรากำไรขั้นต้น นอกจากนี้ เราคาดว่ากำไรสุทธิของลูกค้าจะเป็นประโยชน์ต่อทั้ง TU และ ITC ใน 4Q23 เมื่อมองไปในปี 2024 การฟื้นตัวของกำไรของกลุ่มอาหารจะได้รับแรงหนุนจากทั้ง CPF และ TU เราคาดว่ากำไรสุทธิของ CPF จะกลับมาทำกำไรได้ในปี 2024
- อัปเดตราคาหมูในประเทศ ปัจจุบันสถานการณ์หมูในประเทศไทยกำลังเปลี่ยนจากระยะจำกัดไปสู่ระยะจับกุมและทำลาย เราคาดว่าขบวนการนำเข้าเนื้อหมูผิดกฎหมายอันเนื่องมาจากผลประโยชน์จากการเก็งกำไรที่ลดลงและความร่วมมืออย่างครบวงจรที่นำโดย นายกรัฐมนตรีไทย รวมถึงกรมสอบสวนคดีพิเศษ (DSI), สำนักงานตำรวจแห่งชาติ (RTP) กรมศุลกากรไทย และอื่นๆ ซึ่งปริมาณเนื้อหมูผิดกฎหมายที่พบในปี 2021/22/23 อยู่ที่ 0.24/0.43/4.8 ล้านกิโลกรัม ตามลำดับ ดังนั้นเราจึงคาดว่าราคาหมูจะค่อยๆ สะท้อนถึงอุปสงค์และอุปทานที่แท้จริง อย่างไรก็ตาม ยังไม่มีความคืบหน้าเกี่ยวกับข้อเสนอของสมาคมผู้เลี้ยงสุกรแห่งประเทศไทยในการลดต้นทุนอาหารสัตว์และลดพ่อพันธุ์แม่พันธุ์สำหรับฟาร์มขนาดใหญ่ลง 5-10%

ACTION

- คงคำแนะนำ MARKET WEIGHT เรามีมุมมองที่เป็นบวกต่อกลุ่มอาหารมากขึ้น เนื่องจากกำไรที่เพิ่มขึ้น qoq ใน 4Q23 นอกจากนี้ เราคาดว่ากำไรในปี 2024 จะฟื้นตัว นอกจากนี้ foreign ownership ของกลุ่มอาหารในปัจจุบันอยู่ที่ 18.1% ซึ่งถือเป็นระดับต่ำสุดนับตั้งแต่ปี 2019 ที่ 24.7% เรามองว่าเป็นโอกาสที่ดีในการสะสม Top Pick ของเราคือ CPF และ TU โดยมีราคาเป้าหมายปี 2024 ที่ 23.00 และ 17.40 บาท ตามลำดับ อิง PE Valuation และค่าเฉลี่ย PE ย้อนหลัง (รายละเอียดเพิ่มเติมหน้า 2-3)

PEER COMPARISON

Company	Ticker	Rec	Last Price (Bt)	Target Price (Bt)	Upside/ Cap (US\$m)	PE			P/B			EV/EBITDA		
						2022 (Btm)	2023F (Btm)	2024F (Btm)	2022 (x)	2023F (x)	2024F (x)	2022 (x)	2023F (x)	2024F (x)
Charoen Pokphand	CPF TB	BUY	18.90	23.00	4,541	13,970	(7,099)	10,397	11.7	n.a.	15.4	0.7	0.7	0.7
GFPT	GFPT TB	BUY	10.60	15.00	369	2,044	1,295	1,359	6.5	10.3	9.8	0.8	0.8	0.7
Thai Union	TU TB	BUY	13.90	17.40	1,809	7,138	4,661	5,893	9.4	14.3	11.3	0.8	0.8	0.8
Food&Agri					6,719	23,152	(1,143)	17,649	10.8	4.4	14.0	0.7	0.7	0.7

Source: Bloomberg, UOB Kay Hian

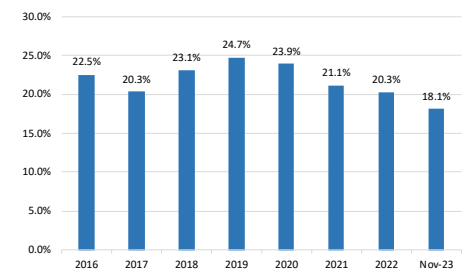
MARKET WEIGHT (Maintained)

SECTOR PICKS

Company	Ticker	Rec	Share Price (Bt)	Target Price (Bt)
Charoen Pokphand	CPF TB	BUY	18.90	23.00
Thai Union	TU TB	BUY	13.90	17.40

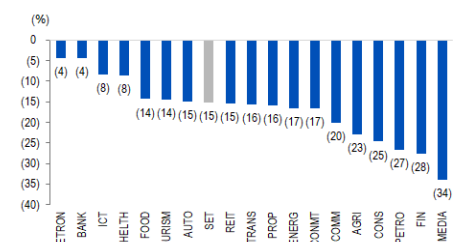
Source: UOB Kay Hian

FOREIGN OWNERSHIP



Source: SET, UOB Kay Hian

YTD RETURN BY SECTOR



Source: SET, UOB Kay Hian

ANALYST(S)

Kampon Akaravarinchai
+662 659 8031
kampon@uobkayhian.co.th

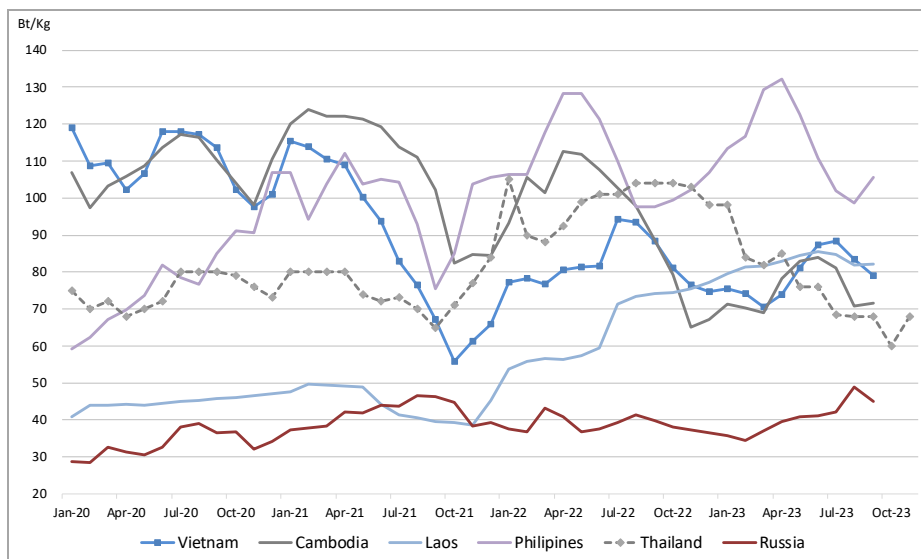
ASSISTANT ANALYST (S)

Sarit Srinavakul

ESSENTIALS

• **เรคาดราคารหมูจะมีแนวโน้มสูงขึ้นในปี 2024** ปัจจุบันราคาหมูในกัมพูชา, ลาว, เวียดนาม และฟิลิปปินส์ยังคงสูงกว่าราคาหมูในประเทศไทยที่ประมาณ 20-30% ในช่วงเดือน พ.ค.-ก.ย. 23 แม้ว่าต้นทุนวัตถุดิบมีแนวโน้มใกล้เคียงกันก็ตาม ซึ่งชี้ให้เห็นแรงกดดันต่อราคาหมูของประเทศไทยว่ามีสาเหตุมาจากการเปลี่ยนแปลงของอุปสงค์และอุปทาน ไม่ใช่แรงกดดันด้านต้นทุน เมื่อพิจารณาจากการบริโภคภายในประเทศที่เติบโต 8.1% yoy ใน 3Q23 เรคาดว่าแรงกดดันหลักๆ ต่อราคาหมูน่าจะมาจากด้านอุปทาน โดยเราเชื่อว่าราคาหมูที่ซบเซาได้รับอิทธิพลจากปัจจัยด้านอุปทานหลักๆ สองข้อ ได้แก่ 1) การนำเข้าเนื้อหมูผิดกฎหมาย และ 2) อุปทานเนื้อหมูใหม่เข้าสู่ตลาด อย่างไรก็ตาม เรคาดปัจจัยลบเหล่านี้จะบรรเทาลงได้เนื่องจาก: 1) โอกาสในการเก็งกำไรลดลง ควบคู่ไปกับความพยายามของรัฐบาลในการจับกุมและทำลายเนื้อหมูผิดกฎหมาย และ 2) คาดอุปทานใหม่จะเข้าสู่ตลาดลดลง เนื่องจากราคารหมูยังคงต่ำกว่าจุดคุ้มทุนในช่วง 4-5 เดือนที่ผ่านมา ส่งผลให้ไม่มีการผสมพันธุ์หมูใหม่ซึ่งโดยทั่วไปจะใช้เวลา 6-7 เดือนก่อนจำหน่าย

MONTHLY SWINE PRICES TREND IN REGIONAL COUNTRIES



Source: CPF, UOB Kay Hian

• **ต้นทุนที่ลดลงจะสะท้อนให้เห็นในการดำเนินงานใน 4Q23 ของกลุ่มอาหาร** ราคาข้าวโพดและกากถั่วเหลือง Qtd ใน 4Q23 อยู่ที่ 10.3 บาท/กก. และ 20.6 บาท/กก. ลดลง 12% และ 4% qoq จาก 11.7 บาท/กก. และ 21.5 บาท/กก. ใน 3Q23 ตามลำดับ เรคาดว่า CPF จะได้ประโยชน์จากต้นทุนวัตถุดิบที่ลดลงเริ่มตั้งแต่ 4Q23 เนื่องจากต้นทุนสินค้าคงคลังเฉลี่ยลดลง ผู้บริหารคาดการณ์ต้นทุนต่อกิโลกรัมสำหรับธุรกิจฟาร์มปศุสัตว์ลดลงในปี 2024 yoy แม้ว่าเรคาดว่าราคากากถั่วเหลืองจะยังคงลดลงต่อไปในปี 2024 แต่ผลกระทบต่อของเอลนีโญต่อข้าวโพดยังมีความรุนแรง อย่างไรก็ตาม เรคาดราคารข้าวโพดโดยเฉลี่ยในปี 2024 จะยังคงอ่อนตัวลงกว่าราคารข้าวโพดในปี 2023

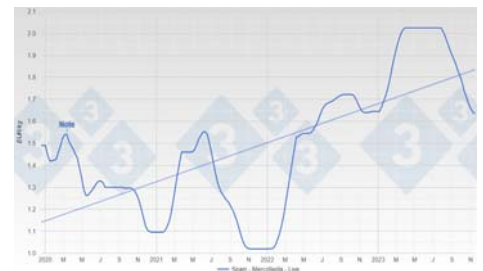
• **คาดราคารหมูและกึ่งเฉลี่ยจะเพิ่มขึ้นเล็กน้อย yoy** ปัจจุบันราคารหมูลดลงเหลือ 1,600 เหรียญสหรัฐฯ/ตันในเดือน ต.ค. 23 จาก 2,000 เหรียญสหรัฐฯ/ตัน ในเดือน มิ.ย. 23 เนื่องจากสถานการณ์อุปทานหมูที่ตึงเครียดขึ้น จากแนวโน้มราคาหมูที่ซบเซาใน 2Q-3Q23 ขณะที่เรคาดว่าราคารหมูจะค่อยๆ เพิ่มขึ้นตามแรงกดดันด้านอุปทานที่ลดลงและอุปสงค์ที่ฟื้นตัว อย่างไรก็ตาม เรคาดว่าราคารหมูและกึ่งเฉลี่ยจะเพิ่มขึ้นเล็กน้อยหรือทรงตัวในปี 2024 yoy เรคาด TU จะได้รับผลกระทบจำกัดจากรายได้กว่า 50% มาจากธุรกิจ OEM ซึ่งจะทำให้บริษัทสามารถส่งต่อต้นทุนไปให้กับลูกค้าได้ และช่วงราคารปัจจุบันยังอยู่ในระดับที่สามารถบริหารจัดการได้

BELGIUM SWINE PRICES



Source: Pig333

SPAIN SWINE PRICES



Source: Pig333

NETHERLAND SWINE PRICES



Source: Pig333

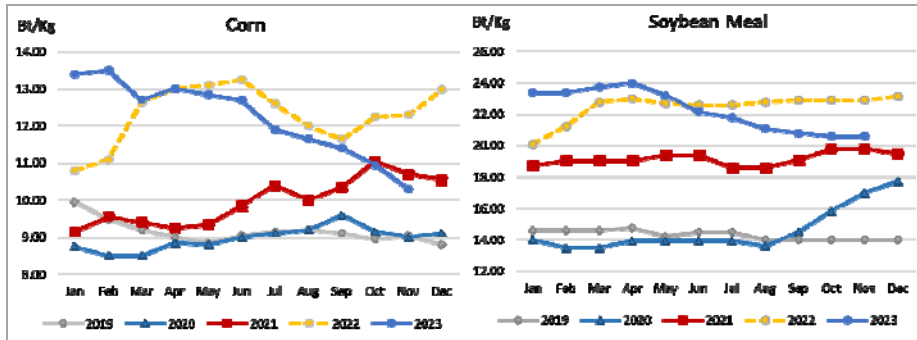
BRAZIL SWINE PRICES



Source: Pig333

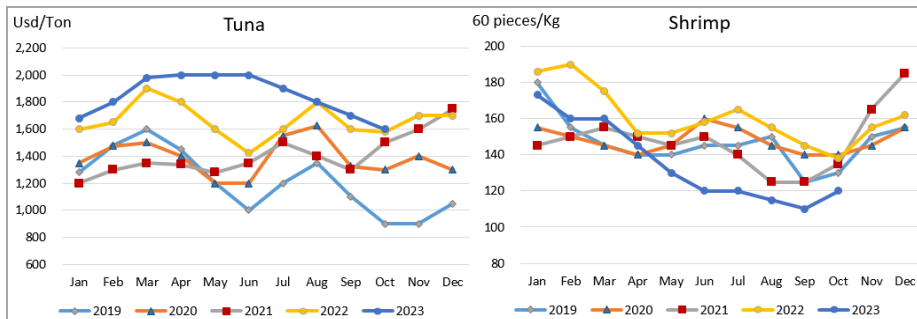
รายงานฉบับนี้จัดทำขึ้นโดย UOB KayHian (ประเทศไทย) จำกัด (มหาชน) ผู้จัดทำขอสงวนสิทธิ์ในการเปลี่ยนแปลงความเห็นหรือประมาณการต่าง ๆ ที่ปรากฏในรายงานฉบับนี้ โดยไม่ต้องแจ้งล่วงหน้า รายงานฉบับนี้มีวัตถุประสงค์เพื่อประกอบการตัดสินใจของนักลงทุน โดยไม่ได้เป็นการชักชวนให้ลงทุนหรือการให้คำแนะนำทางการเงินใด ๆ ที่ปรากฏในรายงาน

CORN AND SOYBEAN MEAL PRICES TREND



Source: CPF, UOB Kay Hian

TUNA AND SHRIMP PRICES TREND



Source: TU, UOB Kay Hian

• อัปเดตข้อมูลจากการไป site visit ที่ i-Cattery ซึ่งเป็นศูนย์วิจัยและพัฒนาอาหารแมวของ ITC เราเห็นสถานที่ที่ได้รับการดูแลอย่างดีพร้อมมีทีมสัตวแพทย์ที่เชี่ยวชาญเกี่ยวกับแมว โดยศูนย์วิจัยนี้มุ่งเน้นไปที่: 1) การยอมรับอาหาร, 2) การวิเคราะห์คุณภาพอุจจาระ, 3) ความอยากอาหาร และ 4) งานวิจัยทางวิชาการ โดยให้บริการทดสอบอาหารแมวแบบครบวงจรแก่ลูกค้าทั้งในประเทศและต่างประเทศ บริษัทได้มีการทดสอบกับแมวซึ่งเป็นแมวที่ได้ผ่านกระบวนการคัดเลือกอย่างเข้มข้นเป็นเวลา 12 สัปดาห์ นอกจากนี้เรายังได้เห็นผลิตภัณฑ์เสริมอาหารสัตว์เลี้ยงชุดแรก เช่น ไบโอบีโอสเต็มเซลล์ และแคลเซียมกระดูกปลาหัวน้ำ ซึ่งผลิตภัณฑ์โรงงานนำร่องและทดสอบในศูนย์แห่งนี้ด้วย เราเชื่อว่า i-Cattery เป็นจุดแข็งของบริษัทด้วยเงินลงทุนเพียง 10.5 ลบ. บริษัทสามารถคิดหาวิธีที่ไม่เพียงแต่อำนวยความสะดวกให้กับลูกค้าผ่านกระบวนการ R&D เท่านั้น แต่ยังให้บริการที่มีมูลค่าเพิ่มผ่านการทดสอบอาหารและการวิจัยทางวิชาการ

รายงานฉบับนี้จัดทำขึ้นโดยข้อมูลจากที่ปรากฏและเชื่อว่าเป็นที่น่าเชื่อถือได้แต่ไม่ถือเป็นการยืนยันความถูกต้องและความสมบูรณ์ของข้อมูลนั้นๆ โดยบริษัทหลักทรัพย์ ยูเอสบี เคย์ ฮีเยน (ประเทศไทย) จำกัด (มหาชน) ผู้จัดทำขอสงวนสิทธิ์ในการเปลี่ยนแปลงความเห็นหรือประมาณการณวันที่ปรากฏในรายงานฉบับนี้ โดยไม่ต้องแจ้งล่วงหน้า รายงานฉบับนี้มีวัตถุประสงค์เพื่อประกอบการตัดสินใจของนักลงทุนโดยไม่ได้นำมาชั่งน้ำหนักหรือพิจารณาหลักทรัพย์ หรือตราสารทางการเงินใดๆ ที่ปรากฏในรายงาน

THAI INSTITUTE OF DIRECTORS ASSOCIATION (IDO) CORPORATE GOVERNANCE REPORT RATING 2022



AAV	ADVANC	AF	AH	AIRA	AJ	AKP	AKR	ALLA	ALT	AMA	AMARIN
AMATA	AMATAV	ANAN	AOT	AP	APURE	ARIP	ASP	ASW	AUCT	AWC	AYUD
BAFS	BAM	BANPU	BAY	BBIK	BBL	BCP	BCPG	BDM	BEM	BEYOND	BGC
BGRIM	BIZ	BKI	BOL	BPP	BRR	BTS	BTW	BWG	CENDEL	CFRESH	CGH
CHEWA	CHO	CIMBT	CK	CKP	CM	CNT	COLOR	COM7	COMAN	COTTO	CPALL
CPF	CPI	CPN	CRC	CSS	DDD	DELTA	DEMCO	DOHOME	DRT	DUSIT	EA
EASTW	ECF	ECL	EE	EGCO	EPG	ETC	ETE	FN	FNS	FPI	FPT
FSMART	FVC	GC	GEL	GFPT	GGC	GLAND	GLOBAL	GPI	GPSC	GRAMMY	GULF
GUNKUL	HANA	HARN	HENG	HMPRO	ICC	ICHI	III	ILINK	ILM	IND	INTUCH
IP	IRC	IRPC	ITEL	IVL	JTS	K	KBANK	KCE	KEX	KGI	KKP
KSL	KTB	KTC	LALIN	LANNA	LHFG	LIT	LOXLEY	LPN	LRH	LST	MACO
MAJOR	MAKRO	MALEE	MBK	MC	MCOT	METCO	MFEC	MINT	MONO	MOONG	MSC
MST	MTC	MVP	NCL	NEP	NER	NKI	NOBLE	NVD	NYT	OISHI	OR
ORI	OSP	OTO	PAP	PCSGH	PDG	PDJ	PG	PHOL	PLANB	PLANET	PLAT
PORT	PPS	PR9	PREB	PRG	PRM	PSH	PSL	PTG	PTT	PTTEP	PTTGC
PYLON	Q-CON	QH	QTC	RABBIT	RATCH	RBF	RS	S	S&J	SAAM	SABINA
SAMART	SAMTEL	SAT	SC	SCB	SCC	SCCC	SCG	SCGP	SCM	SCN	SDC
SEAFCO	SEAOIL	SE-ED	SELIC	SENA	SENAJ	SGF	SHR	SICT	SIRI	SIS	SITHAI
SJWD	SMPC	SNC	SONIC	SORKON	SPALI	SPI	SPRC	SPVI	SSC	SSSC	SST
STA	STEC	STGT	STI	SUN	SUSCO	SUTHA	SVI	SYMC	SYNTEC	TACC	TASCO
TCAP	TEAMG	TFMAMA	THANA	THANI	THCOM	THG	THIP	THRE	THREL	TIPCO	TISCO
TK	TKN	TKS	TKT	TMILL	TMT	TNDT	TNITY	TOA	TOP	TPBI	TQM
TRC	TSC	TSR	TSTE	TSTH	TTA	TTB	TTCL	TTW	TU	TVDH	TVI
TVO	TWPC	UAC	UBIS	UPOIC	UV	VCOM	VGI	VIH	WACOAL	WAVE	WHA
WHAUP	WICE	WINNER	XPG	ZEN							



2S	7UP	ABM	ACE	ACG	ADB	ADD	AEONTS	AGE	AHC	AIE	AIT
ALUCON	AMANAH	AMR	APCO	APCS	AQUA	ARIN	ARROW	AS	ASAP	ASEFA	ASIA
ASIAN	ASIMAR	ASK	ASN	ATP30	B	BA	BC	BCH	BE8	BEC	BH
BIG	BJC	BJCHI	BLA	BR	BRI	BROOK	BSM	BYD	CBG	CEN	CHARAN
CHAYO	CHG	CHOTI	CHOW	CI	CIG	CITY	CIVIL	CMC	CPL	CPW	CRANE
CRD	CSC	CSP	CV	CWT	DCC	DHOUSE	DITTO	DMT	DOD	DPAIN	DV8
EASON	EFORL	ERW	ESSO	ESTAR	FE	FLOYD	FORTH	FSS	FTE	GBX	GCAP
GENCO	GJS	GTB	GYT	HEMP	HPT	HTC	HUMAN	HYDRO	ICN	IFS	IIG
IMH	INET	INGRS	INSET	INSURE	IRCP	IT	ITD	J	JAS	JCK	JCKH
JMT	JR	KBS	KCAR	KGEN	KIAT	KISS	KK	KOOL	KTIS	KUMWEL	KUN
KWC	KWM	L&E	LDC	LEO	LH	LHK	M	MATCH	MBAX	MEGA	META
MFC	MGT	MICRO	MILL	MITSI	MK	MODERN	MTI	NATION	NCAP	NCH	NDR
NETBAY	NEX	NINE	NNCL	NOVA	NPK	NRF	NTV	NUSA	NWR	OCC	OGC
ONEE	PACO	PATO	PB	PICO	PIMO	PIN	PJW	PL	PLE	PM	PMTA
PPP	PPPM	PRAPAT	PRECHA	PRIME	PRIN	PRINC	PROEN	PROS	PROUD	PSG	PSTC
PT	PTC	QLT	RCL	RICHY	RJH	ROJNA	RPC	RT	RWI	S11	SA
SABUY	SAK	SALEE	SAMCO	SANKO	SAPPE	SAWAD	SCAP	SCI	SCP	SE	SECURE
SFLEX	SFP	SFT	SGP	SIAM	SINGER	SKE	SKN	SKR	SKY	SLP	SMART
SMD	SMIT	SMT	SNRP	SNP	SO	SPA	SPC	SPCG	SR	SRICHA	SSF
SSP	STANLY	STC	STPI	SUC	SVOA	SVT	SWC	SYNEX	TAE	TAKUNI	TCC
TCCM	TFG	TFI	TFM	TGH	TIDLOR	TIGER	TIPH	TITLE	TM	TMC	TMD
TMI	TNL	TNP	TNR	TOG	TPA	TPAC	TPCS	TPIPL	TPIPP	TPLAS	TPS
TQR	TRITN	TRT	TRU	TRV	TSE	TVT	TWP	UBE	UEC	UKEM	UMI
UOBKH	UP	UPF	UTP	VIBHA	VL	VPO	VRANDA	WGE	WIIK	WIN	WINMED
WORK	WP	XO	YUASA	ZIGA							



A	A5	AI	ALL	ALPHAX	AMC	APP	AQ	AU	B52	BEAUTY	BGT
BLAND	BM	BROCK	BSSM	BTNC	CAZ	CCP	CGD	CMAN	CMO	CMR	CPANEL
CPT	CSR	CTW	D	DCON	EKH	EMC	EP	EVER	F&D	FMT	GIFT
GLOCON	GLORY	GREEN	GSC	GTV	HL	HTECH	IHL	INOX	JAK	JMART	JSP
JUBILE	KASET	KCM	KWI	KYE	LEE	LPH	MATI	M-CHAI	MCS	MDX	MENA
MJD	MORE	MPIC	MUD	NC	NEWS	NFC	NSL	NV	PAF	PEACE	PF
PK	PPM	PRAKIT	PTECH	PTL	RAM	ROCK	RP	RPH	RSP	SIMAT	SISB
SK	SOLAR	SPACK	SPG	SQ	STARK	STECH	SUPER	TC	TCCC	TCJ	TEAM
THE	THMUI	TKC	TNH	TNPC	TOPP	TPCH	TPOLY	TRUBB	TTI	TYCN	UMS
UNIQU	UREKA	VARO	W	WFX	WPH	YGG					

ช่วงคะแนน	สัญลักษณ์	ความหมาย
90-100		ดีเลิศ
80-89		ดีมาก
70-79		ดี
60-69		ดีพอใช้
50-59		ผ่าน
ต่ำกว่า 50	-	-

Disclaimer : การเปิดเผยผลการสำรวจของสมาคมส่งเสริมสถาบันกรรมการบริษัทไทย (IOD) ในเรื่องการกำกับดูแลกิจการ (Corporate Governance) นี้ เป็นการดำเนินการตามนโยบายของสำนักงานคณะกรรมการกำกับหลักทรัพย์และตลาดหลักทรัพย์ โดยการสำรวจของ IOD เป็นการสำรวจและประเมินจากข้อมูลของบริษัทจดทะเบียนในตลาดหลักทรัพย์แห่งประเทศไทย และตลาดหลักทรัพย์ เอ็มเอไอ (MAI) ที่มีการเปิดเผยต่อสาธารณะ และเป็นข้อมูลที่ผู้ลงทุนทั่วไปสามารถเข้าถึงได้ ดังนั้น ผลการสำรวจดังกล่าวจึงเป็นการนำเสนอในมุมมองของบุคคลภายนอก โดยไม่ได้เป็นการประเมินการปฏิบัติ และไม่ได้มีการใช้ข้อมูลภายในเพื่อการประเมิน ผลการสำรวจดังกล่าวเป็นผลการสำรวจ ณ วันที่ปรากฏในรายงานการกำกับดูแลกิจการของบริษัทจดทะเบียนไทยเท่านั้น ดังนั้น ผลการสำรวจจึงอาจเปลี่ยนแปลงได้ภายหลังวันดังกล่าว หรือเมื่อข้อมูลที่เกี่ยวข้องมีการเปลี่ยนแปลง ทั้งนี้ บริษัทหลักทรัพย์ ยูโอบี เคย์ เฮียน (ประเทศไทย) จำกัด (มหาชน) มิได้ยืนยันความถูกต้อง หรือรับรองถึงความถูกต้องครบถ้วนของผลการสำรวจดังกล่าวแต่อย่างใด

รายงานฉบับนี้จัดทำขึ้นโดยข้อมูลที่ได้ปรากฏและเชื่อว่าเป็นที่น่าเชื่อถือได้แต่ไม่ได้เป็นการยืนยันถึงความถูกต้องและความสมบูรณ์ของข้อมูลใดๆ โดยบริษัทหลักทรัพย์ ยูโอบี เคย์ เฮียน (ประเทศไทย) จำกัด (มหาชน) ผู้จัดทำขอสงวนสิทธิ์ในการเปลี่ยนแปลงความเห็นหรือประมาณการณวันที่ปรากฏในรายงานฉบับนี้ โดยไม่ต้องแจ้งล่วงหน้า รายงานฉบับนี้มีวัตถุประสงค์เพื่อใช้ประกอบการตัดสินใจของนักลงทุน โดยไม่ได้เป็นการชี้แนะชักชวนให้นักลงทุนทำการซื้อหรือขายหลักทรัพย์ หรือตราสารทางการเงินใดๆ ที่ปรากฏในรายงาน

Anti-corruption Progress Indicator 2022

ได้รับการรับรอง

2S	7UP	ADVANC	AF	AI	AIE	AIRA	AKP	AMA	AMANAH	AMATA	AMATAV
AP	AS	ASIAN	ASK	ASP	AWC	AYUD	B	BAFS	BANPU	BAY	BBL
BCH	BCP	BEC	BE8	BEYOND	BGC	BKI	BLA	BPP	BROOK	BRR	BSBM
BTS	BWG	CACTEST	CEN	CENDEL	CFRESH	CGH	CHEWA	CHOTI	CHOW	CIG	CIMBT
CM	CMC	COM7	CPALL	CPF	CPI	CPL	CPN	CRG	CSC	DCC	DELTA
DEMCO	DIMET	DRT	DTAC	DTC	EA	EASTW	ECF	ECL	EGCO	EP	EPG
ERW	ESTAR	ETC	ETE	Financials	Financials	FNS	FPI	FPT	FSMART	FSS	FTE
GBX	GC	GCAP	GEL	GFPT	GGC	GJS	GLOW	GOLD	GPI	GPSC	GSTEL
GULF	GUNKUL	HANA	HARN	HEMP	HENG	HMPRO	HTC	ICC	ICHI	IFS	III
ILINK	ILM	INET	INOX	INSURE	INTUCH	IRC	IRPC	ITEL	IVL	JKN	JR
K	KASET	KBANK	KBS	KCAR	KCC	KCE	KGEN	KGI	KKP	KSL	KTB
KTC	KWG	L&E	LANNA	LH	LHFG	LHK	LPN	LRH	M	MAJOR	MAKRO
MALEE	MATCH	MBAX	MBK	MC	MCOT	META	MFEC	MILL	MINT	MONO	MOONG
MSC	MST	MTC	MTI	NCAP	NEP	NINE	NKI	NMG	NOBLE	NOK	NRF
OCC	OGC	ORI	PAP	PATO	PB	PCSGH	PDG	PDJ	PG	PHOL	PIMO
PK	PL	PLANB	PLANET	PLAT	PM	PPP	PPPM	PPS	PR9	PREB	PRG
PRINC	PRM	PROS	PSH	PSL	PSTC	PT	PTECH	PTG	PTT	PTTEP	PTTGC
PYLON	Q-CON	QH	QLT	QTC	RATCH	RML	RS	RWI	S&J	SAAM	SABINA
SAK	SAT	SC	SCB	SCC	SCCC	SCG	SCGP	SCM	SCN	SEAOIL	SE-ED
SELIC	SENA	SGP	SINGER	SIRI	SITHAI	SKR	SMIT	SMK	SMPC	SNC	SNP
SORKON	SPACK	SPALI	SPC	SPI	SPRC	SRICHA	SSF	SSI	SSP	SSSC	SST
STA	STGT	STOWER	SUSCO	SVI	SYMC	SYNTEC	TAE	TAKUNI	TASCO	TCAP	TEST
TFG	TFI	TFMAMA	TGH	THANI	THCOM	THIP	THRE	THREL	TIDLOR	TIP	TIPCO
TISCO	TKS	TKT	TMD	TMILL	TMT	TNITY	TNL	TNP	TNR	TOG	TOP
TOPP	TPA	TPCS	TPP	TRT	TRU	TRUE	TSC	TSI	TSTE	TSTH	TTB
TTCL	TU	TVDH	TVI	TVO	TWPC	U	UBIS	UEC	UKEM	UOBKH	UV
VCOM	VGI	VIH	VNT	WACOAL	WHA	WHAUP	WICE	WIIC	XO	YUASA	

ประกาศเจตนา

AH	ADB	AAI	ASW	BBGI	BRI	MME	CBG	CAZ	CI	CMCF	CV
CPW	TIPH	DOHOME	DMT	EKH	EVER	FLOYD	GREEN	ICN	J	JTS	JMART
JMT	LH	LEO	MEGA	MENA	MODERN	NER	OTO	FC	PRTR	OR	RBF
RT	SANKO	GLOBAL	SA	SIS	SFLEX	SVT	SUPER	SVOA	TKN	TMI	TEGH
TPLAS	VARO	VIBHA	w	WIN							

Disclaimer : การเปิดเผยผลการประเมินดัชนีชี้วัดความคืบหน้าการป้องกันการมีส่วนเกี่ยวข้องกับการทุจริตคอร์รัปชัน (Anti-Corruption Progress Indicators) ของบริษัทจดทะเบียนในตลาดหลักทรัพย์แห่งประเทศไทยซึ่งจัดทำโดยสถาบันไทยพัฒน์นี้ เป็นการดำเนินการตามนโยบายและตามแผนพัฒนาความยั่งยืนสำหรับบริษัทจดทะเบียนของสำนักงานคณะกรรมการกำกับหลักทรัพย์และตลาดหลักทรัพย์ โดยผลการประเมินดังกล่าวของสถาบันไทยพัฒน์ อาศัยข้อมูลที่ได้รับจากบริษัทจดทะเบียนตามที่บริษัทจดทะเบียนได้ระบุในแบบแสดงข้อมูลเพื่อการประเมิน Anti-Corruption ซึ่งได้อ้างอิงข้อมูลมาจากแบบแสดงรายการข้อมูลประจำปี (แบบ 56-1) รายงานประจำปี (แบบ 56-2) หรือในเอกสารและหรือรายงานอื่นที่เกี่ยวข้องของบริษัทจดทะเบียนนั้น แล้วแต่กรณี ดังนั้น ผลการประเมินดังกล่าวจึงเป็นการนำเสนอในมุมมองของสถาบันไทยพัฒน์ซึ่งเป็นบุคคลภายนอกโดยมิได้เป็นการประเมินการปฏิบัติของบริษัทจดทะเบียนในตลาดหลักทรัพย์แห่งประเทศไทย และได้ใช้ข้อมูลภายในเพื่อการประเมิน เนื่องจากผลการประเมินดังกล่าวเป็นเพียงผลการประเมิน ณ วันที่ปรากฏในผลการประเมินเท่านั้น ดังนั้น ผลการประเมินจึงอาจเปลี่ยนแปลงได้ภายหลังวันดังกล่าว หรือเมื่อข้อมูลที่เกี่ยวข้องมีการเปลี่ยนแปลง ทั้งนี้ บริษัทหลักทรัพย์ ยูโอบี เคย์ เอเชียน (ประเทศไทย) จำกัด (มหาชน) มิได้ยืนยัน ตรวจสอบ หรือรับรองความถูกต้องครบถ้วนของผลการประเมินดังกล่าวแต่อย่างใด

รายงานฉบับนี้จัดทำขึ้นโดยข้อมูลที่ได้ปรากฏและเชื่อว่าเป็นที่น่าเชื่อถือได้แต่ไม่ถือเป็นการยืนยันความถูกต้องและความสมบูรณ์ของข้อมูลนี้ โดยบริษัทหลักทรัพย์ ยูโอบี เคย์ เอเชียน (ประเทศไทย) จำกัด (มหาชน) ผู้จัดทำของสงวนสิทธิ์ในการเปลี่ยนแปลงความเห็นหรือประมาณการณ้ดังกล่าวที่ปรากฏในรายงานฉบับนี้ โดยไม่ต้องแจ้งล่วงหน้า รายงานฉบับนี้มีวัตถุประสงค์เพื่อใช้ประกอบการตัดสินใจของนักลงทุน โดยไม่ได้เป็นการชี้แนะชักชวนให้นักลงทุนทำการซื้อหรือขายหลักทรัพย์ หรือตราสารทางการเงินใดๆ ที่ปรากฏในรายงาน