

“อาการอ่อนใจ อาจมีทุกการอ่อนตัว”... (ระวังจะลงลึก)

สิทธิพร เงินในเมือง (เลขที่ 004858)
โทร. 02-659-8026, 02-659-8028
E-mail : sittiporn@uobkayhian.co.th

SET Index

ภาพสัญญาณหลัก / (ภาพที่ 1) ยังคงเป็นภาพหลัก ที่เราจะต้องตามดูกันอย่างต่อเนื่อง แม้ว่าจะมีมุมมองที่แบบเข้าข้างตัวเองของนักลงทุนว่า หากจะนับจากจุดต่ำสุด C ระลอกแรก ขึ้นมาจนถึง 3 = X เป็นคลื่น 1 และ ABC ที่กำลังดำเนินอยู่ในขณะนี้ เป็น คลื่น 2 จะได้หรือไม่... ก็ถ้าจะเอาแบบนั้น ก็ถือว่าได้ แต่เป็นการฝืนๆ นับหน่อยนะ เพราะนั่นจะเป็นฟองคลื่น หรือ คลื่นเล็กๆ มากกว่า จะยังคงมีคลื่นใหญ่ๆ ตามที่เราจับไว้ก่อนหน้านั้น จะมีนัยสำคัญกว่า แต่ถ้าจะเอาแบบว่า จะเป็น 1 ลง 2 ตามที่กล่าวมาข้างต้นนี้ สัญญาณดี ๆ จะยืนยันว่านับแล้ว จะเป็นไปได้ ก็ต้องรีบขึ้นให้เร็วที่สุด แล้วไปผ่านระดับ 1520 ให้ได้ด้วย หรือเอาว่า ถ้าจะเปลี่ยนเป็นมองดี ไม่อยากจะมีการลงลึกๆ ก็ต้องผ่านพื้นที่ระดับ 1460-1520 ไปให้ได้อย่างเร็วที่สุด... ถ้ายิ่งทำไม่ได้ นั่นก็แปลว่า ยังคงจะเป็นคลื่น C ใหญ่ในระลอก 2 ที่ยังอาจจะลงลึกๆ ได้อยู่ต่อไป... หรือจะสรุปไว้ก่อนตรงนี้ว่า การต่ำกว่า 1520 อยู่ไหน การลงลึกๆ ยังจะมีได้

ภาพระยะสั้น (ภาพที่ 2) สัญญาณจากภาพนี้ จะเห็นอยู่แล้วว่าเป็นโครงสร้างการแกว่งตัวในขาลง อีกทั้ง สัญญาณของเครื่องมืออ่านแนวโน้ม ก็ยังคงให้ค่าที่ยังเป็นเชิงลบ อยู่อย่างต่อเนื่อง... ซึ่งแม้ว่าจะมีการแกว่งตัว เหมือนจะพยายามจะทำรูปแบบราคา หรือ Price Pattern ในเชิงบวกให้ได้ด้วยการผ่าน Neck Line ของ Head & Shoulder Bottom แต่ก็ยังไม่สามารถจะผ่านระดับ 1430 ไปได้ และ การต่ำกว่า 1400 ภาพ Pattern ดังกล่าว จึงยังเป็นเชิงลบ ถ้าหลุด 1380 อีก จะยิ่งดูแย่

กลยุทธ์การลงทุน

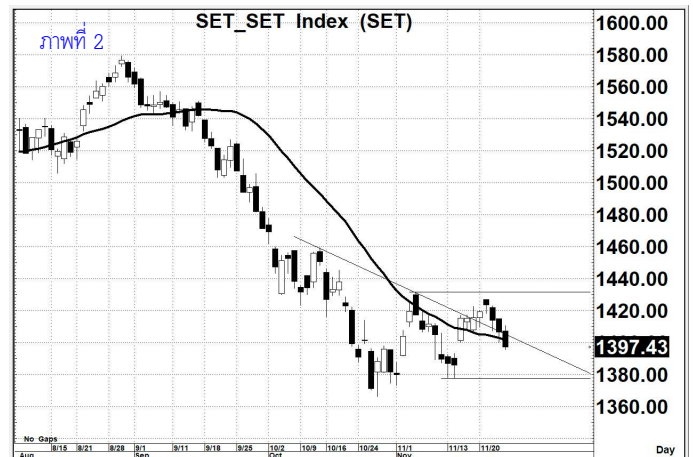
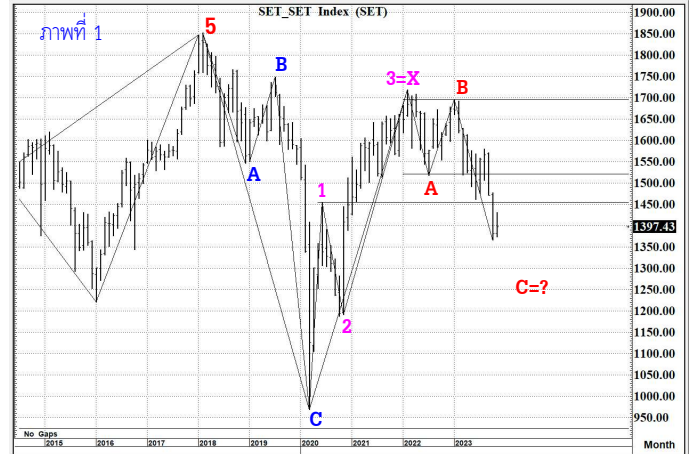
ลงทุนจริง ปรับพอร์ตลงบ้าง หรือ เลือกซื้อเป็นรายตัวเท่านั้น...
ส่วนการเก็งกำไรระยะสั้น ถ้ายังไม่ผ่าน 1420 ก็ยังคงจะเน้นรอซื้อในจังหวะอ่อนตัว แต่ก็ดูแค่ 1380 เท่านั้น ต่ำกว่านี้ ก็ต้องรอลงลึกๆ
แนวรับ 1,385 / 1,380 **แนวต้าน** 1,405 / 1,410

SET50 Index

สัญญาณเทคนิค / (ภาพที่ 3) รูปแบบราคา หรือ Price Pattern ที่จะคาดหวังในเชิงบวกนั้น ยังไม่สามารถจะคาดหวังได้ จากการที่ไม่ผ่าน 890 และยังคงลงมาต่ำกว่า Neck Line อีกครั้ง นั่นแปลว่า ต้องรอดูระดับ 855-854 หากต่ำกว่านี้ แนวโน้มขาลง ก็จะต้องคงดำเนินอยู่ต่อไป

กลยุทธ์

ดูจังหวะ หากมีการต่ำกว่าพื้นที่ 855-854 ก็ต้องมองการ เล่นลง
แนวรับ 855 / - **แนวต้าน** 870 / 875



PIN ราคาปิด 4.74

คำแนะนำ **ซื้อ** เก็งกำไร

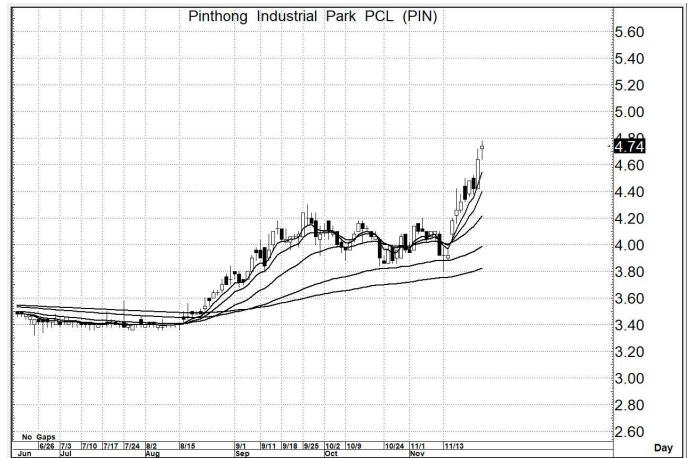
คำสัญญาณ

รูปแบบของการแกว่งตัวของราคา หรือ Pattern มีรูปแบบที่เป็นเชิงบวก อีกทั้งมีสัญญาณ เชิงบวกจาก MA. การขึ้น จึงยังคงคาดหวังได้

กลยุทธ์ ... ซื้อ เก็งกำไร

แนวรับ 4.72 – 4.66 (ยืน 4.60 ไม่ได้ ขายตัดขาดทุน)

เป้าหมาย 5.80 – 6.00



MALEE ราคาปิด 10.4

คำแนะนำ **ซื้อ** เก็งกำไร

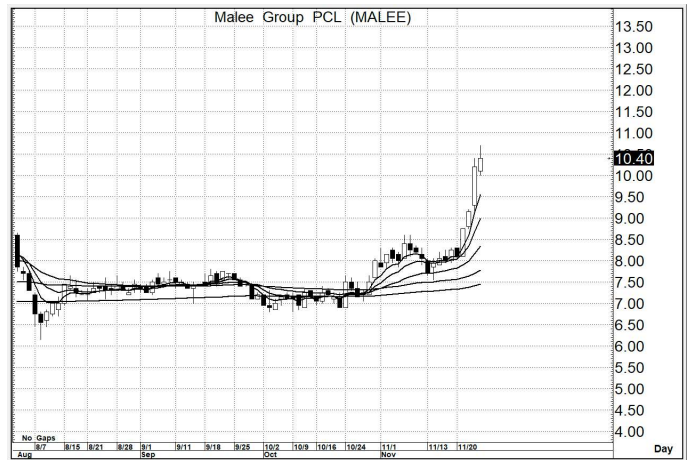
คำสัญญาณ

รูปแบบของการแกว่งตัวของราคา หรือ Pattern มีรูปแบบที่เป็นเชิงบวก อีกทั้งมีสัญญาณ เชิงบวกจาก MA. การขึ้น จึงยังคงคาดหวังได้

กลยุทธ์ ... ซื้อ เก็งกำไร

แนวรับ 10.3 – 10.1 (ยืน 10.0 ไม่ได้ ขายตัดขาดทุน)

เป้าหมาย 12.5 – 13.0



SUSCO ราคาปิด 4.70

คำแนะนำ **ซื้อ** เก็งกำไร

คำสัญญาณ

รูปแบบของการแกว่งตัวของราคา หรือ Pattern มีรูปแบบที่เป็นเชิงบวก อีกทั้งมีสัญญาณ เชิงบวกจาก MA. การขึ้น จึงยังคงคาดหวังได้

กลยุทธ์ ... ซื้อ เก็งกำไร

แนวรับ 4.70 – 4.66 (ยืน 4.60 ไม่ได้ ขายตัดขาดทุน)

เป้าหมาย 5.10 – 5.20

