

ต้องยื่นค่าบวก จะน่าบุก

SET Index 1,401.42 +8.00
Value 37,070



Source : Aspen

แนวรับ 1,400-1,396 แนวต้าน 1,415-1,420 ตัดขาดทุน 1,388 : น้ำหนักทิศทางระยะสั้น... แกว่ง ๆ

Sentiment & Signal

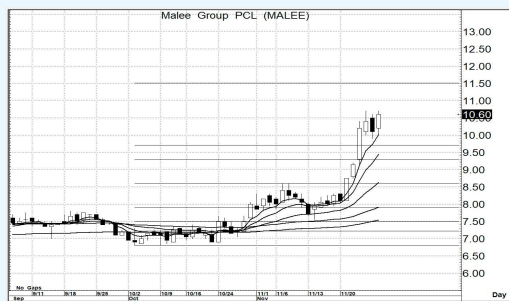
- วันวาน เป็นอย่างไร

ถ้านับต่อจากวันก่อน วันวานก็ถือว่าแกว่งตัวดี แต่ก็ยังไม่สามารถจะยื่นระดับแนวต้านของเครื่องมืออ่านแนวโน้มระยะสั้นได้อย่างเด็ดขาด ยิ่งปรี่มๆ แบบวัดใจวันนี้ ว่าที่ 1402 จะยื่นได้ไหม

- วันนี้ จะเล่นทางไหน

นอกจากจะยื่น 1400 ได้แล้ว ถ้าจะสวยๆ แบบมีลุ้นทางขึ้นต่อได้อีกนั้น ควรจะต้องยื่น 1402 ให้ได้มันคง ซึ่งนั่น ก็อาจจะมีโอกาสต่อไปได้ถึง 1420 (1-2 วัน)... แต่ถ้าต่ำกว่า 1400 อีก จะดูแย่

Pick of The day



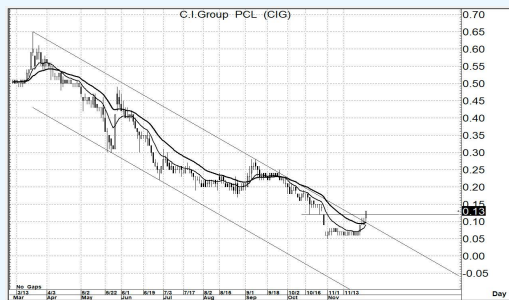
Source : Aspen

MALEE

- ความเห็น

วันวาน ยังคงมีสัญญาณเชิงบวกจากแท่งเทียน ซึ่งก็ยังคงมีการแกว่งตัวเหนือ หรือยื่นระดับ MA. ระยะสั้นได้...โดยภาพรวมของกลุ่ม MA. ที่เป็นสัญญาณ Bullish นั้น ก็ยังอยู่ในแนวโน้มเดิมที่ยังดูดี

แนวรับ 10.5-10.2 แนวต้าน 11.5-12.0 ตัดขาดทุน 9.80



Source : Aspen

CIG

- ความเห็น

โครงสร้างที่เป็นแนวโน้มขาลง เริ่มจะมีสัญญาณเชิงบวกจากการผ่านระดับแนวต้าน ของกรอบแนวโน้มขาลงดังกล่าวขึ้นมาได้ นั่นแปลว่า หากไม่ต่ำกว่า 0.10 การจะเริ่มกลับเป็นขาขึ้น ก็จะมี

แนวรับ 0.12-0.11 แนวต้าน 0.18-0.20 ตัดขาดทุน 0.09

Trading Today Trading Today Trading Today Trading Today Trading Today Trading Today Trading Today Trading Today Trading Today Trading Today