

“อะไรร้ายๆ ให้ระวังให้ดี”... (ยิ่งลบ ยิ่งต้องระวัง)

สิทธิพร เงินในเมือง (เลขที่ 004858)
โทร. 02-659-8026, 02-659-8028
E-mail : sittiporn@uobkayhian.co.th

SET Index

ภาพสัญญาณหลัก / (ภาพที่ 1) จากที่กล่าวมาก่อนหน้านี้ อาจจะมีหลายๆ คำถาม หรือ ข้อสงสัยว่า อะไรจะทำให้ตลาด หรือ SET Index ลงได้ลึกๆ หรือ ลงแบบละเอียด ตามความน่าจะเป็นของภาพใหญ่ที่เห็น ซึ่งได้กำหนดคลื่นต่างๆ ไว้... หลายๆ ท่าน คัดค้านการลงลึกๆ เสียด้วย ซึ่งอาจจะบอกว่า อย่างมาก ก็อาจจะลงแค่ 1350+/- หรือ ให้ลงเต็มที่ก็แค่ 1300+/- เท่านั้นแหละ... แต่ถ้าเท่าที่ในบทวิเคราะห์นี้ เขียนมาอย่างต่อเนื่องแล้วนั้น จากภาพที่เคยคาดว่าจะ เป็น คลื่น 4 ได้หายไป และ เริ่มจะมีสัญญาณในการจะเป็นคลื่น C ระลอก 2 นั้น ก็ไม่ได้จะบอกว่า จะลงได้จริงเต็มร้อยเปอร์เซ็นต์ แต่ลงต่ำๆ ถึงระดับ คลื่น C=? ที่ให้กรอบไว้ นั้น ยังไงก็ยังคงมีอยู่ トラบเท่าที่ ยังไม่เห็นการผ่านระดับ 1520 ไปได้อย่างเด็ดขาด หรือ เอาแค่ว่า การแกว่งตัวใดๆ ก็ตาม ยังคงต่ำกว่าระดับ 1460 อยู่ นั้น การลงลึกๆ ลงแบบที่หลายๆ ท่านไม่คาดคิด ก็ยังพร้อมจะเกิดขึ้นได้ โดยที่ตอนนี้ ไม่ต้องไปหาเหตุ อะไรมาอ้าง แค่โอกาสของภาพใหญ่ มันฟ้องอยู่.. ถ้าการแกว่งตัวหวักล้างยังไม่ มี ยังไงก็ต้องระวัง

ภาพระยะสั้น (ภาพที่ 2) ส่วนรูปแบบการแกว่งตัวในระยะสั้น ก็ยังเรียกได้ว่า โครงสร้างที่เป็นขาลง ก็ยังเป็นขาลงอยู่ แม้ว่า จะหวังภาพของรูปแบบราคา ที่จะเป็นเชิงบวกได้ ก็ต้องด้วยเงื่อนไข ที่ต้องรีบขึ้นไวๆ เพื่อจะได้ไปผ่าน 1430 แล้วขึ้นให้ได้มั่นคง นั้นแหละ ถึงจะมีเส้นทางดี แต่หาก ยังมีการแกว่งตัวต่ำกว่า 1400 อยู่แบบนี้ ยิ่งต้องระวัง เพราะมี Pattern เชิงลบ เพิ่มเข้ามาอีกด้วย การต่ำกว่า 1370 จะทำให้ลงลึกได้

กลยุทธ์การลงทุน

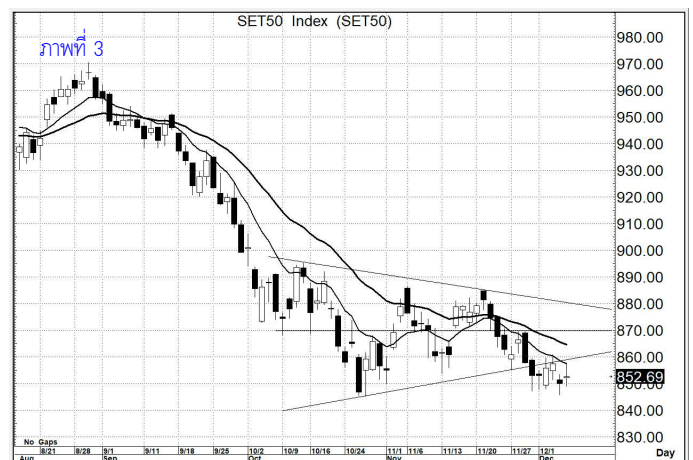
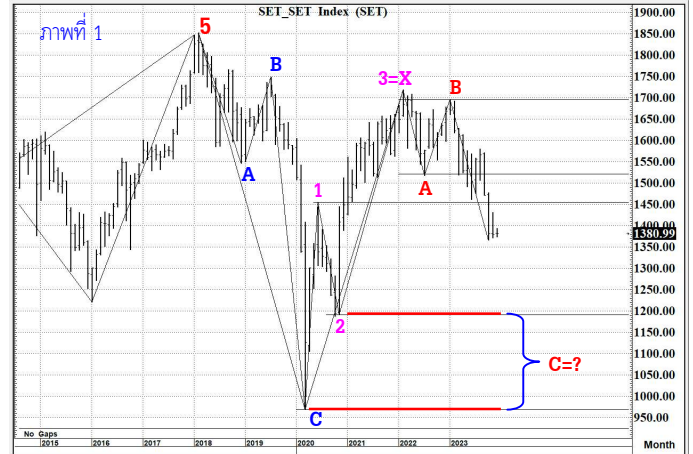
ลงทุนจริง ปรับพอร์ตลงบ้าง หรือ เลือกซื้อเป็นรายตัวเท่านั้น...
ส่วนการเก็งกำไรระยะสั้น อาจยังเน้น รอ การเก็งกำไร หรือ หากมีการต่ำกว่า 1370 ก่อนนั้น อาจจจะรอลงลึกๆ หรือ เน้นขายออกก่อน
แนวรับ 1,370 / 1,365 แนวต้าน 1,390 / 1,395

SET50 Index

สัญญาณเทคนิค / (ภาพที่ 3) ด้วยภาพทางโครงสร้าง และสัญญาณของเครื่องมืออ่านแนวโน้ม ยังคงบ่งชี้ทิศทางที่เป็นเชิงลบ หากมีการลงต่ำกว่า 845 ด้วยแล้วนั้น จะเป็นการยืนยันว่า ขาลงยังคงจะมีการลงต่อเนื่อง เพราะด้วยรูปแบบ Price Pattern ใหม่ จะยืนยันการลงต่อ

กลยุทธ์

หากยังต่ำกว่า 870 ก็ยังอยู่ในช่วงทางเล่นลงไว้ ยิ่งต่ำกว่า 845 ก็เล่นลง
แนวรับ 850 / 845 แนวต้าน 860 / 870



SINO ราคาปิด 1.50

คำแนะนำ **ซื้อเก็งกำไร**

คำสัญญาณ

รูปแบบของการแกว่งตัวของราคา หรือ Pattern มีรูปแบบที่เป็นเชิงบวก อีกทั้งมีสัญญาณ เชิงบวกจาก MA. การขึ้น จึงยังคาดหวังได้

กลยุทธ์ ... ซื้อเก็งกำไร

แนวรับ 1.50 – 1.46 (ยืน 1.40 ไม่ได้ ขายตัดขาดทุน)

เป้าหมาย 1.70 – 1.80



SGC ราคาปิด 1.61

คำแนะนำ **ซื้อเก็งกำไร**

คำสัญญาณ

รูปแบบของการแกว่งตัวของราคา หรือ Pattern มีรูปแบบที่เป็นเชิงบวก อีกทั้งมีสัญญาณ เชิงบวกจาก MA. การขึ้น จึงยังคาดหวังได้

กลยุทธ์ ... ซื้อเก็งกำไร

แนวรับ 1.60 – 1.58 (ยืน 1.55 ไม่ได้ ขายตัดขาดทุน)

เป้าหมาย 1.90 – 2.00



BGRIM ราคาปิด 26.75

คำแนะนำ **ซื้อเก็งกำไร**

คำสัญญาณ

รูปแบบของการแกว่งตัวของราคา หรือ Pattern มีรูปแบบที่เป็นเชิงบวก อีกทั้งมีสัญญาณ เชิงบวกจาก MA. การขึ้น จึงยังคาดหวังได้

กลยุทธ์ ... ซื้อเก็งกำไร

แนวรับ 26.5 – 26.0 (ยืน 25.0 ไม่ได้ ขายตัดขาดทุน)

เป้าหมาย 30.0 – 31.0

