

ต้องบวกเท่านั้น ถึงจะมีแววดี

สิทธิพร เชนในมออง (เลขที่ 004858)
โทร. 02-659-8026, 02-659-8028
E-mail : sitiporn@uobkayhian.co.th

SET Index 1,393.41 +2.38

Value 30,983



Source : Aspen

Sentiment & Signal

- วันวาน เป็นอย่างไร

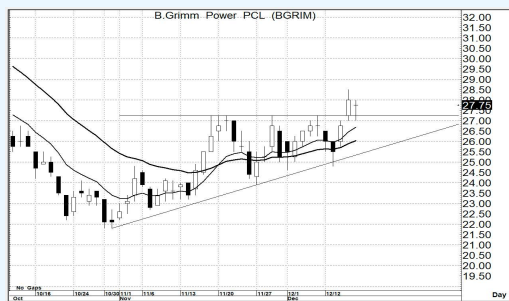
จะเรียกว่า กำลังทดสอบแนวต้านที่มีนัยสำคัญอยู่ที่ไม่ผิด การแกว่งตัวจึงเหมือนจะตันๆ หรือ ยังกลัวๆ กล้าๆ... แต่ภาพรวมๆ ก็ยังถือว่าแกว่งตัวในแนวโน้มที่เป็นเชิงลบ หรือ ขาลยังไม่ถูกทำาย

- วันนี้ จะเล่นทางไหน

หากจะคาดหวังในทางดี อย่างน้อยต้องขึ้นไปเป็น 1400 ให้ได้มั่นคงไว้ก่อน หากไม่เช่นนั้นแล้ว ความเสี่ยงในการอ่อนตัวลง หรือ การลงต่ำกว่า 1380 ก็อาจจะมี และนั่น การลงแรง อาจมีได้

แนวรับ 1,385-1,380 แนวต้าน 1,405-1,410 **ตัดขาดทุน 1,368** : หนักก็ทิศทางระยะสั้น... **แกว่ง ๆ**

Pick of The day



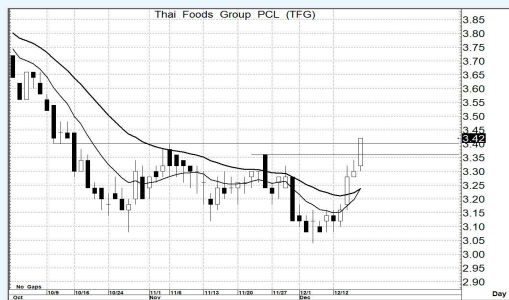
Source : Aspen

BGRIM

- ความเห็น

ตัวรูปแบบการแกว่งตัว ที่สามารถผ่านระดับ 27.0 มาได้ จะถือว่าเป็น Pattern ในเชิงบวก อีกทั้ง ภาพจาก MA. ที่มีสัญญาณเป็น Golden Cross การคาดหวังการขึ้นต่อในระยะสั้น ยังคงคาดหวังได้

แนวรับ 27.5-27.0 แนวต้าน 30.0-31.0 **ตัดขาดทุน 26.5**



Source : Aspen

TFG

- ความเห็น

ระยะสั้น เริ่มจะมีแนวโน้มที่น่าสนใจ จากการผ่านแนวต้านของโครงสร้างการแกว่งตัวระยะสั้นขึ้นมาได้ ซึ่งหากยังสามารถยืนที่ระดับ 1.40 ได้มั่นคงด้วยแล้วยิ่งดี การขึ้นต่อระยะสั้น ก็ยังคาดหวังได้

แนวรับ 3.40-3.36 แนวต้าน 3.60-3.70 **ตัดขาดทุน 3.28**