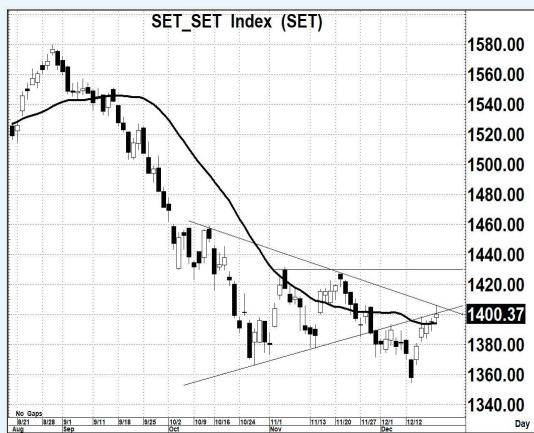


ถ้าชาลัน ก็หวั่นๆ ว่า อาจลัม

SET Index 1,400.37 +5.47
Value 42,449



Source : Aspen

แนวรับ 1,395-..... แนวต้าน 1,405-1,408 ตัดขาดทุน 1,378 : น้ำหนักทิศทางระยะสั้น... แกว่ง ๆ

Sentiment & Signal

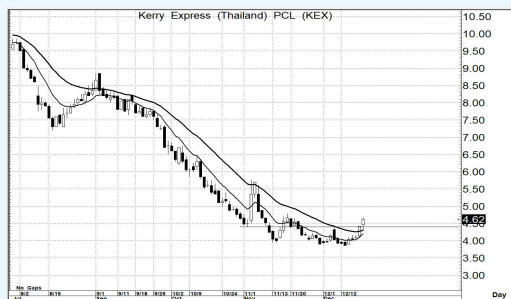
- วันวาน เป็นอย่างไร

แกว่งตัวโนแดนบวกได้ แต่ก็ยังคงอยู่ภายใต้พื้นที่สำคัญของรูปแบบราคา หรือ Price Pattern ในเชิงลบ แม้ว่าจะขึ้นมาขึ้นที่เครื่องมืออ่านแนวโน้มได้ แต่นั่น ก็ยังไม่มีความยั่งยืนการขึ้นจริง

- วันนี้ จะเล่นทางไหน

ว่ากันตามรูปแบบ Pattern ที่มีแนวต้าน 1405-1408 และนัยสำคัญของเครื่องมืออ่านแนวโน้ม ที่มีแนวรับ 1395 แล้วนั้น การแกว่งตัวจะยังเสี่ยงในทางอ่อนตัว ถ้ามีต่ำกว่า 1395 ก็จะเล่นลง

Pick of The day



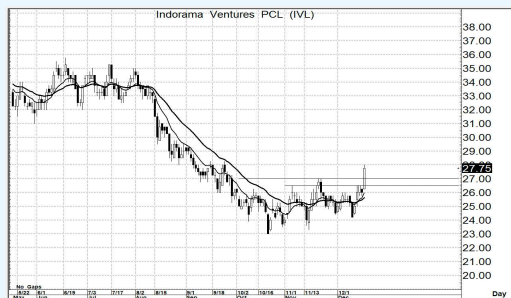
Source : Aspen

KEX

- ความเห็น

โครงสร้างหลัก ยังเป็นขาลงใหญ่ๆ อย่างชัดเจน แต่ด้วยการแกว่งตัวระยะสั้นมาก (หรือ 1-2 วัน) เริ่มจะมีสัญญาณเชิงบวกจากการแกว่งตัวผ่านแนวต้านระยะสั้นได้ การขึ้นตัว จึงยังคาดหวังได้

แนวรับ 4.60-4.50 แนวต้าน 5.60-5.70 ตัดขาดทุน 4.38



Source : Aspen

IVL

- ความเห็น

รูปแบบการแกว่งตัว เริ่มจะมีแนวโน้มในเชิงบวก หรือเริ่มจะมีแนวโน้มแกว่งตัวขึ้น ซึ่งการผ่านแนวต้านระยะสั้นๆ ขึ้นมาได้นั้น อาจส่งผลให้คาดหวัง การขึ้นเป็นรูปแบบ ตัว B ได้ในระยะต่อไป

แนวรับ 27.5-27.0 แนวต้าน 31.0-32.0 ตัดขาดทุน 26.0

Trading Today Trading Today Trading Today Trading Today Trading Today Trading Today Trading Today Trading Today Trading Today Trading Today