

## “ปีหน้า อาจจะยัง น่ากังวล”...(อย่าถามหา “เหตุ”)

สิทธิพร เงินในเมือง (เลขที่ 004858)  
โทร. 02-659-8026, 02-659-8028  
E-mail : sittiporn@uobkayhian.co.th

### SET Index

**ภาพสัญญาณหลัก** / (ภาพที่ 1) ยังคงทิ้งภาพนี้ออกไปจากแนวทางการวิเคราะห์ไม่ได้จริงๆ ซึ่งในสัปดาห์นี้ จะเป็นสัปดาห์สุดท้ายของปีแล้ว และไม่ว่ากันแถวตัวระยะสั้น จะดีหรือไม่อย่างไร แต่รูปแบบระยะกลางหรือ 1-3 เดือนแรกของปี ต้องกล่าวไว้ก่อนเลยว่า ภาพในทางเทคนิคยังคงอยู่ในแนวโน้มที่น่ากังวลกับการเป็นคลื่นขาลง ที่มีความน่าจะเป็นในการลงมาถึงๆ ได้... หรือ เราจำไว้แค่ ว่า ระดับ 1520 นั้น หากยังมีการแกว่งตัวต่ำกว่าอยู่ ไม่ว่าจะระยะสั้น จะเล่นอะไรยังไง ในเรื่องของคลื่นโอกาสก็ยังคงเป็นเรื่องของคลื่น C... แต่การที่จะมีลูน 1520 ได้หรือไม่ก็อาจจะต้องกล่าวถึงแนวต้าน 1460 ไว้ก่อนด้วย เพราะถ้าผ่าน 1460 การจะมีการแกว่งตัวในระดับพื้นที่ 1460-1520 นั้น ก็จะมีให้เห็นได้ แต่ก็จะเป็นการแกว่งตัวที่ผันผวน แบบลังเล หรือ ไม่นั่นหมายความว่าเลือกลงอีกที หรือจะผ่าน 1520 ไปจริงจัง... แต่เอาสรุปไว้เลยแล้วกันว่าตอนนี้ เงื่อนไขในภาพใหญ่ ยังให้ออกาสของการลงคลื่น C ยังมีมากกว่า

**ภาพระยะสั้น (ภาพที่ 2)** ก็จำเป็นอย่างยิ่งเช่นกัน ที่จะต้องยืนเหนือระดับพื้นที่ 1400-1395 ไว้ให้ได้มันคง ถึงจะลูนในการขึ้นต่อได้ แต่ถ้ายืนไม่ได้ หรือ หลุด 1395 ลงมาอีกนั้น รูปแบบของ Price Pattern ที่เป็นเชิงลบอยู่แล้ว ก็จะมีขี้งถึงแนวโน้มขาลงต่อเนื่อง ที่อาจจะลงลึกๆ หรือ ลงทำ New Low ใหม่อีกได้... แต่ในทางที่จะลูนขึ้นนั้น ถ้ายืนระดับพื้นที่ 1400-1395 ได้ การขึ้นก็อาจจะยังหวังได้ไม่ไกลนัก หรืออาจจะต้องมองแนวต้าน 1420 และ 1430 ไว้ก่อน อาจลงจากระดับที่วันนี้ได้

### กลยุทธ์การลงทุน

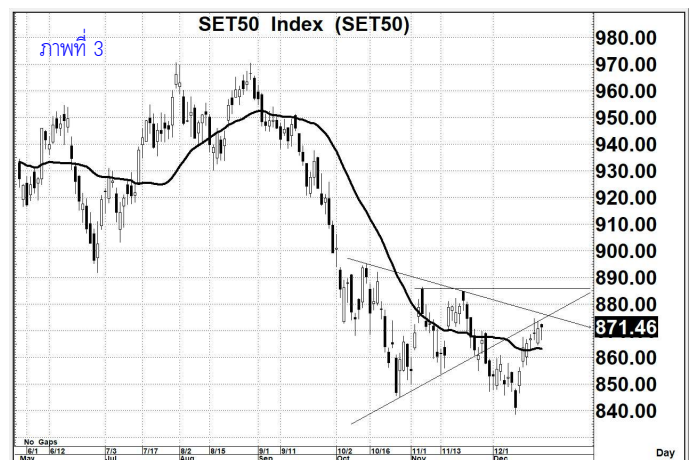
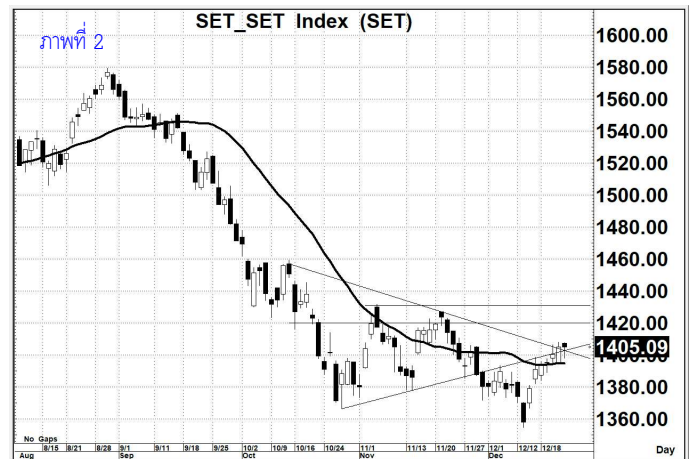
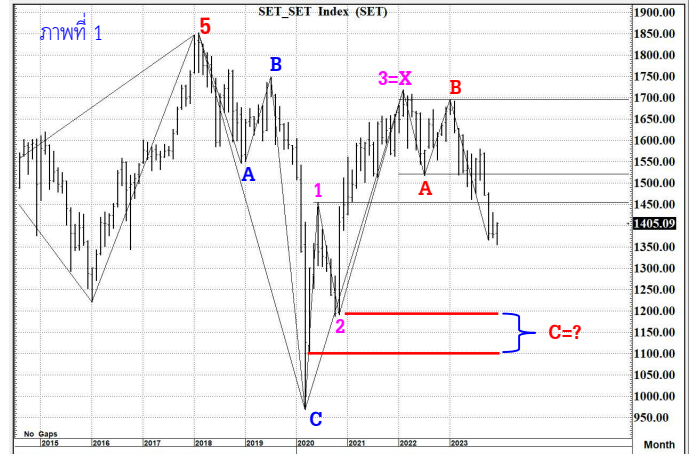
**ลงทุนจริง** ปรับพอร์ตลงบ้าง หรือ เลือกซื้อเป็นรายตัวเท่านั้น...  
**ส่วนการเก็งกำไรระยะสั้น** เน้นเป็นการเก็งกำไรสั้นๆ และก็ต้องยืนระดับพื้นที่ 1400-1395 ให้ได้ หรือ ต่ำกว่า 1395 นั้น ต้องหยุดเล่น  
**แนวรับ** 1,400 / 1,395 **แนวต้าน** 1,420 / 1,430

### SET50 Index

**สัญญาณเทคนิค** / (ภาพที่ 3) ถ้าจะเอาแบบพลิกกลับมาดูดี มีลูนการจบขาลงได้จริงๆ เลยนั่น ต้องขึ้นไปยืน 895 โหนเลย แต่ถ้ายังทำไม่ได้ก็ต้องกล่าวไว้ว่า ภายใต้รูปแบบโครงสร้างที่เป็นเชิงลบ และ ค่าสัญญาณเครื่องมืออ่านแนวโน้มที่ยังไม่เป็นเชิงบวกจริงจัง การพร้อมอ่อนตัว ยังมี

### กลยุทธ์

**เน้น รอ (อาจแกว่งแคบ) แต่หลุด 860 เล่นลง / ยืน 895 ค่อยมาดูขึ้น**  
**แนวรับ** 860 / 860 **แนวต้าน** 880 / 885



**RBF** ราคาปิด 14.3

คำแนะนำ **ซื้อเก็งกำไร**

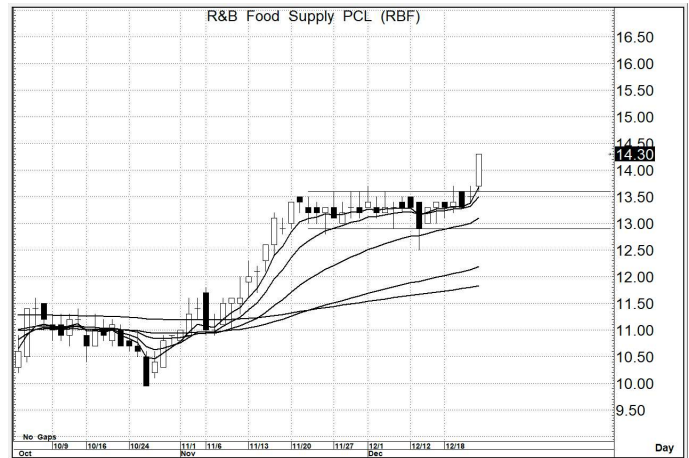
### คำสัญญาณ

รูปแบบของการแกว่งตัวของราคา หรือ Pattern มีรูปแบบที่เป็นเชิงบวก อีกทั้งมีสัญญาณเชิงบวกจาก MA. การขึ้น จึงยังคงคาดหวังได้

**กลยุทธ์ ... ซื้อเก็งกำไร**

**แนวรับ** 14.2 – 13.8 (ยืน 13.5 ไม่ได้ ขายตัดขาดทุน)

**เป้าหมาย** 16.0 – 17.0



**PIN** ราคาปิด 4.92

คำแนะนำ **ซื้อเก็งกำไร**

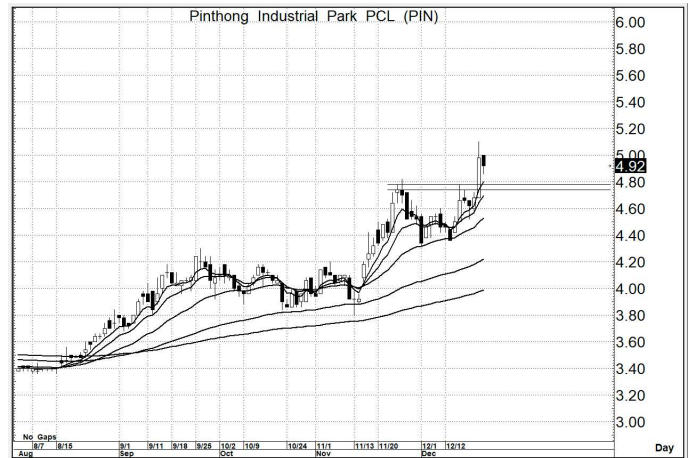
### คำสัญญาณ

รูปแบบของการแกว่งตัวของราคา หรือ Pattern มีรูปแบบที่เป็นเชิงบวก อีกทั้งมีสัญญาณเชิงบวกจาก MA. การขึ้น จึงยังคงคาดหวังได้

**กลยุทธ์ ... ซื้อเก็งกำไร**

**แนวรับ** 4.90 – 4.80 (ยืน 4.70 ไม่ได้ ขายตัดขาดทุน)

**เป้าหมาย** 5.40 – 5.60



**WPH** ราคาปิด 7.00

คำแนะนำ **ซื้อเก็งกำไร**

### คำสัญญาณ

รูปแบบของการแกว่งตัวของราคา หรือ Pattern มีรูปแบบที่เป็นเชิงบวก อีกทั้งมีสัญญาณเชิงบวกจาก MA. การขึ้น จึงยังคงคาดหวังได้

**กลยุทธ์ ... ซื้อเก็งกำไร**

**แนวรับ** 6.80 – 6.60 (ยืน 6.20 ไม่ได้ ขายตัดขาดทุน)

**เป้าหมาย** 9.00 – 10.0

