

หลุด(...?) ระวังลงแรง

สิทธิพร เจริญเมือง (เลขที่ 004858)
โทร. 02-659-8026, 02-659-8028
E-mail : sitiporn@uobkayhian.co.th

SET Index 1,401.72 -5.30
Value 39,472



Source : Aspen

แนวรับ 1,380-1,370 แนวต้าน 1,418-1,420 ตัดขาดทุน 1,365 : หนักก็ทิศทางระยะสั้น... **เชิงลบ**

Sentiment & Signal

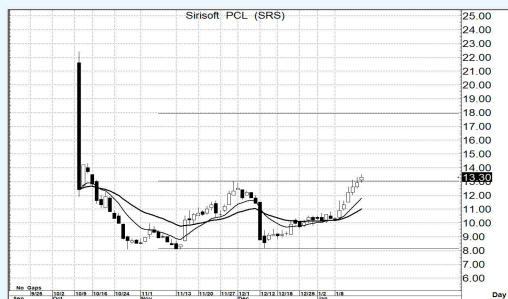
- วันวาน เป็นอย่างไร

แกว่งตัวลงต่อเนื่องจากวันก่อน รูปแบบการแกว่งตัวในวันวานนั้น ก็ได้ส่งสัญญาณของแท่งเทียนออกมาในเชิงลบ ซึ่งก็ต่อจากวันก่อนหน้าที่เป็นเชิงลบอยู่ก่อนแล้ว...และอาจจะยังเป็นต่อไป

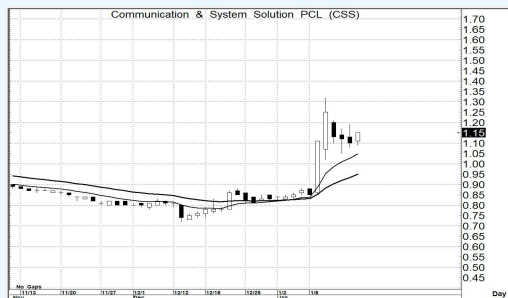
- วันนี้ จะเล่นทางไหน

จริงๆ แล้ว ระดับ 1400 ก็ถือเป็นแนวรับ ที่สำคัญในระยะสั้นพอสมควร แต่ด้วยเครื่องมืออ่านแนวโน้ม ที่ยังมีน้ำหนักในเชิงลบมากกว่า โอกาสจะขึ้นไม่ได้ก็มี และ อาจลงแรงๆ ตามมาได้

Pick of The day



Source : Aspen



Source : Aspen

SRS

- ความเห็น

ระยะสั้น มีสัญญาณเชิงบวก จาก MA. ที่เป็น Golden Cross และระยะกลางๆ เริ่มจะมีสัญญาณที่ดูดีจากโครงสร้าง จากที่ยืน 13.0 หากไม่มีการพลิกลงมาต่ำกว่าระดับนี้อีก แนวโน้มจะยังดูดีต่อเนื่อง

แนวรับ 13.3-13.0 แนวต้าน 18.0-19.0 ตัดขาดทุน 12.7

CSS

- ความเห็น

ด้วยรูปแบบการแกว่งตัว อาจจะยังจับตาตัวกันที่ 1.20 ไว้ หากสามารถขึ้นไปยืนได้อย่างมั่นคง แนวโน้มการขึ้นต่อเนื่อง หรือ ขึ้นแบบแรงๆ ก็อาจจะยังคงคาดหวังได้อีกรอบ และหวังการขึ้นยาวๆ ได้

แนวรับ 1.15-1.12 แนวต้าน 1.40-1.45 ตัดขาดทุน 1.07