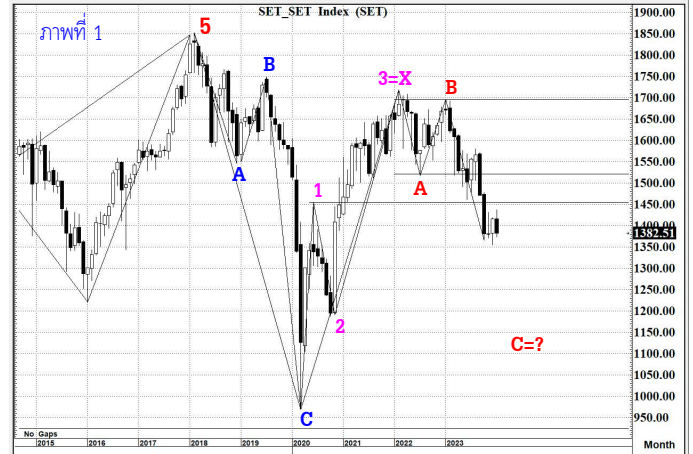


“ยังไม่พร้อมว่า จะดีจริง”... (ແຈ້ະໂຄລ໌ແນວຣັບ)

สิทธิพร เงินในเมือง (เลขที่ 004858)
โทร. 02-659-8026, 02-659-8028
E-mail : sittiporn@uobkayhian.co.th

SET Index

ภาพสัญญาณหลัก / (ภาพที่ 1) ยังคงต้องอยู่ในวิสัยต่อไป ที่ต้องคาดหวังเป้าหมายของคลื่น C ในระลอกที่ 2 อยู่ในระดับต่ำๆ ไว้ก่อน ต่อให้จะมีการขึ้นก่อนได้ จนไปถึงพื้นที่ 1460-1520 แต่ถ้ายังไม่ผ่านขึ้นไปยืนได้อย่างเด็ดขาด หรือ ไม่ยืน 1520 ได้อย่างมั่นคง เป้าหมายของคลื่น C ที่จะอยู่ต่ำๆ ก็ยังคงมีความเป็นไปได้อยู่... แต่ถ้าหากจะมีการพลิกขึ้นไปยืน 1520 ได้จริงๆ แล้ว นั้น รูปแบบของคลื่น จะเปลี่ยนไปที่ หรือ เราจะต้องกำหนดคลื่นใหม่ในแนวโน้มเชิงบวกมากขึ้น เข้ามาแทนที่ ซึ่งก็จะแปลว่า เราหนีตามภาพนี้ ผิดไปนั่นเอง... สรุปว่า ถ้ายังเป็นภาพนี้อยู่ การลงลึกๆ ก็ยังพร้อมจะเกิด ซึ่งเราก็คาดไว้มาก่อนหน้านี้แล้ว แต่ไม่ต้องกลัวว่าจะไปซื้อแพง ถ้าเกิดจะพลิกมาดี เพราะการยืน 1520 ได้จริงๆ นั้น การขึ้นยาวๆ หรือ ขึ้นไกลๆ ก็จะมีหวังได้เช่นกัน



ภาพระยะสั้น (ภาพที่ 2) พอเห็นภาพการแกว่งตัวออกข้าง หรือ Sideways ที่มีกรอบ ตามภาพที่เห็นนี้ ถ้าจะมองดี หรือ คาเหวี่ยงในแนวโน้มเชิงบวก ก็อาจจะยังพอได้นะ... แต่ก็อาจจะเหนื่อยหน่อย ซึ่งจะต้องรอการขึ้นไปยืนเหนือพื้นที่ 1430-1435 ให้ได้มั่นคงจริงๆ ก่อน เพราะถ้าทำได้ เราก็อาจจะได้ Price Pattern ที่คล้ายๆ จะเป็นรูปแบบหัวและไหล่มุมกลับ หรือ Head & Shoulder Bottom ได้นั่นเอง...แต่หากมีการต่ำกว่า 1370 ลงมาก่อนนั้น เราก็จะได้รูปแบบ Price Pattern ในแนวโน้มเชิงลบมาแทนที่ และนั่น การลงต่อเนื่องยาวๆ ก็ก็จะเกิดขึ้นได้ ซึ่งถ้าดูเครื่องมืออ่านแนวโน้มในตอนนี โอภาสหลุด 1370 เริ่มจะมี

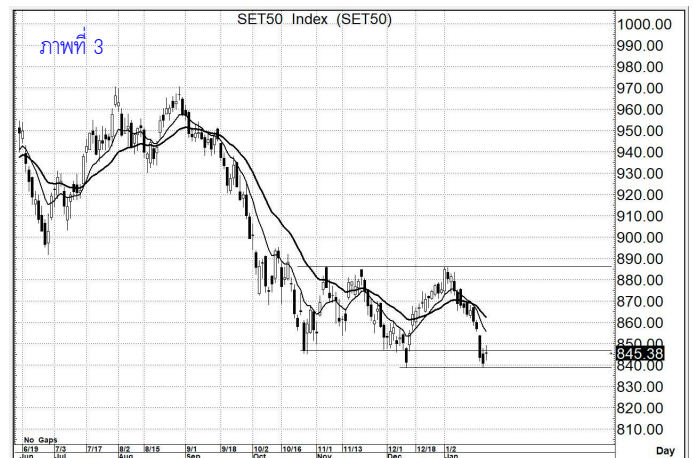


กลยุทธ์การลงทุน

ลงทุนจริง ปรับพอร์ตลงบ้าง หรือ เลือกซื้อเป็นรายตัวเท่านั้น...
ส่วนการเก็งกำไรระยะสั้น หากยังไม่ผ่าน 1400 นั้น การเก็งกำไรยังมีความเสี่ยง อาจจะต้องเน้นเก็งกำไรรายตัว แต่หลุด 1370 ต้องหยุด
แนวรับ 1,375 / 1,370 แนวต้าน 1,400 / 1,405

SET50 Index

สัญญาณเทคนิค / (ภาพที่ 3) การแกว่งตัว จะดูแล้วร้ายๆ ว่า ตลาด หรือ SET Index นั้นแปลว่า การคาดหวังรูปแบบ หัวและไหล่มุมกลับ อาจจะคาดหวังได้น้อยกว่า แต่แนวโน้มจะออกไปทาง Sideways เพื่อจะลงต่อเนื่องเสียมากกว่า... หากมีต่ำกว่า 840 เมื่อไหร่ แนวโน้มจะชัดเจน



กลยุทธ์

เน้น รอ หรือ การขึ้นไปทดสอบ 860 แล้วไม่ผ่าน ก็ยังเข้าข้างทางลงอยู่
แนวรับ 842 / 840 แนวต้าน 855 / 860

MTW ราคาปิด 2.28

คำแนะนำ ซื้อเก็งกำไร

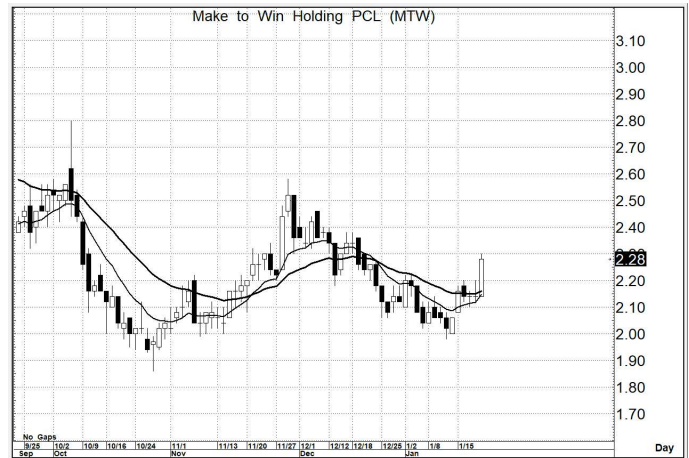
คำสัญญาณ

รูปแบบของการแกว่งตัวของราคา หรือ Pattern มีรูปแบบที่เป็นเชิงบวก อีกทั้งมีสัญญาณ เชิงบวกจาก MA. การขึ้น จึงยังคาดหวังได้

กลยุทธ์ ... ซื้อเก็งกำไร

แนวรับ 2.26 – 2.24 (ยืน 2.16 ไม่ได้ ขายตัดขาดทุน)

เป้าหมาย 2.58 – 2.60



SUN ราคาปิด 5.55

คำแนะนำ ซื้อเก็งกำไร

คำสัญญาณ

รูปแบบของการแกว่งตัวของราคา หรือ Pattern มีรูปแบบที่เป็นเชิงบวก อีกทั้งมีสัญญาณ เชิงบวกจาก MA. การขึ้น จึงยังคาดหวังได้

กลยุทธ์ ... ซื้อเก็งกำไร

แนวรับ 5.50 – 5.45 (ยืน 5.30 ไม่ได้ ขายตัดขาดทุน)

เป้าหมาย 6.90 – 7.10



AUCT ราคาปิด 12.1

คำแนะนำ ซื้อเก็งกำไร

คำสัญญาณ

รูปแบบของการแกว่งตัวของราคา หรือ Pattern มีรูปแบบที่เป็นเชิงบวก อีกทั้งมีสัญญาณ เชิงบวกจาก MA. การขึ้น จึงยังคาดหวังได้

กลยุทธ์ ... ซื้อเก็งกำไร

แนวรับ 12.0 – 11.8 (ยืน 11.5 ไม่ได้ ขายตัดขาดทุน)

เป้าหมาย 14.5 – 15.0

