

## CSS - เสี่ยงๆ อีกแล้ว

Badta.seiyn Badta.seiyn Badta.seiyn Badta.seiyn Badta.seiyn

### ที่มา ในวลีจั่วหัว...

ก็ต้องยอมรับกันหน่อยนะครับว่า หุ้นในคอลัมน์ บาดตาเซี่ยน นั้น ถือว่าเข้าข่ายหุ้นที่มีความเสี่ยง หรือ อาจจะเรียกว่า เสี่ยงสูงเลยก็ได้ เพราะส่วนใหญ่แล้ว เป็นหุ้นแก๊งกำไร ซึ่ง บางหุ้นก็อาจจะมีพื้นฐาน แต่บางหุ้น ก็อาจจะมีพื้นฐานเอาเสียเลย ที่ได้เอามาเข้าทำเนียบบาดตาเซี่ยน ก็ เนื่องด้วยภาพทางเทคนิคที่น่าสนใจ และมีเกมการเล่นที่อยู่ในข่ายจะมองทางดีได้... ส่วนจะมีพลิกอะไรยังไง หลังจากนั้น ก็ขึ้นอยู่กับแผนที่เราวางไว้ก่อนการเข้าไปแก๊งกำไร อย่าลืมนะครับ เล่นด้วยปัจจัยทางเทคนิคนั้น สิ่งที่สำคัญที่ต้องมาก่อนเลย คือ การขายให้เป็น ไม่ว่าจะเป็นการขายทำกำไร หรือ การขายตัดขาดทุน หรือ ที่เรียกว่า การ Cut Loss นั้นแหละ และอย่างหลังนี่ อาจจะสำคัญที่สุดเลยก็ว่าได้... และสิ่งที่สำคัญอีกอย่าง หากใครที่ไม่ถนัดการเล่นหุ้นแบบนี้ หรือไม่ถนัดหุ้นแก๊งกำไร หรือยังไม่เคยเล่นด้วยแล้วเนี่ย บอกเลยว่า ถ้า ยังไม่มีภูมิคุ้มกันที่แกร่งพอ ก็อย่าเสี่ยงเลยนะครับ ต้องหาภูมิคุ้มกันและความชำนาญให้เพียงพอก่อนครับ แล้วค่อยเข้าไปประลองในสมรภูมินี้... ความเสี่ยง มันมีอยู่ทุกระดับในตลาดหุ้น อย่างหุ้น CSS วันหนึ่ง ถือว่า เป็นหุ้นแก๊งกำไรที่มีความเสี่ยงสูงไม่น้อยเลยเหมือนกันนะ ขึ้นแรง ลงแรง ในวันสองวัน ได้เสมอ การเล่น ก็ต้องวางแผนดีๆ และต้องไม่มีข้อแม้ในแผนนั้นที่หลังด้วยละ...ไหนๆ ก็ว่ากันถึงความเสี่ยงแล้ว ก็ดู ตลาด หรือ SET Index กันหน่อย อาจจะเอาข้อความที่จั่วหัวมาใช้ด้วยก็ได้นะ เพราะถือว่าเสี่ยงๆ อยู่ไม่น้อย แบบที่ เสี่ยงจะลงทำ New Low นั้นแหละ แคร่รอเวลา ซึ่งหากยังไม่มีการขึ้น 1400 ได้ ก็ระวัง การลงต่ำ ไว้อยู่นะ

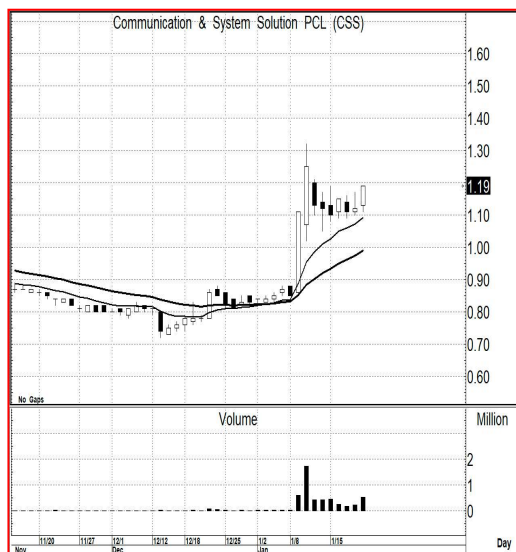
### ดูตามเกม...

ถ้าไม่ดูกราฟเลยเนี่ย เวลาเห็นการวิ่งผ่านหน้าจอ ด้วยไม้เคาะซื้อหนักๆ หรือ หนวดตาแล้วนั้น อาจจะไม่กล้าเล่นเอาเลยก็ได้...แต่พอมาเปิดกราฟดู การแก่งๆ แบบนี้นั้น ถือว่าน่าสนใจนะ

แนวรับ : ...1.18-1.16 อย่าต่ำกว่า 1.14 ไว้ก่อน อุ่นใจ

เป้าหมาย : ...1.30-1.32 รอบนี้อาจลุ้นที่ 1.40-1.45 ได้

Price Chart...(CSS)



ความเห็น ... จากสัญญาณทางเทคนิค

กราฟราคาหุ้น CSS... หรือถ้าจะว่าไปแล้ว ด้วยรูปแบบของราคา หรือ Price Pattern ในภาพนี้นั้น อาจจะหวังการขึ้นต่อเนื่องได้ถึงระดับ 1.70 กันโน่นเลย แต่ก็นะ ดีๆ หน่อย ต้องไม่ต่ำกว่า 1.14 ลงมาก่อนด้วย หรือถ้าจะสู้กันได้ดีสุดๆ ก็ต้องลงไม่ต่ำกว่า 1.10 เท่านั้น หากมีการพลิกลงมาต่ำกว่า 1.10 เมื่อไหร่ นั่นแปลว่า ราคาอาจจะมาได้แค่นั้นแหละ ถ้าจะขึ้น ก็อาจจะต้องมีพักตัวหรือปรับฐาน กันอีกซักกระยะเลย แล้วค่อยขึ้นใหม่ แต่เราจะเสียโอกาสทางการเงินไปทำไม หรือถือความเสี่ยงไว้นานๆ ทำไมกันล่ะ เพราะการจะลงปรับฐานในการลงต่ำๆ นั้น อาจจะลงลึกๆ เกินไปก็ได้ ดังนั้น อย่างว่าถ้าจะเล่น ต้องวางแผนกันไว้ดีๆ และทำตามแผนด้วยละ

รายงานฉบับนี้จัดทำขึ้นโดยข้อมูลเท่าที่ปรากฏและเชื่อว่าเป็นที่น่าเชื่อถือได้แต่ไม่ถือเป็นการยืนยันความถูกต้องและความสมบูรณ์ของข้อมูลนั้นๆ โดยบริษัทหลักทรัพย์ ยูโอบี เคย์ เซียน (ประเทศไทย) จำกัด (มหาชน) ผู้จัดทำขอสงวนสิทธิ์ในการเปลี่ยนแปลงความเห็นหรือประมาณการต่างๆ ที่ปรากฏในรายงานฉบับนี้ โดยไม่ต้องแจ้งล่วงหน้า รายงานฉบับนี้มีวัตถุประสงค์เพื่อใช้ประกอบการตัดสินใจของนักลงทุน โดยไม่ได้เป็นการชี้นำชักชวนให้นักลงทุนทำการซื้อหรือขายหลักทรัพย์ หรือตราสารทางการเงินใดๆ ที่ปรากฏในรายงาน