

สิทธิพร เจนในเมือง (เลขที่ 004858)
โทร. 02-659-8026, 02-659-8028
E-mail : sittipom@uobkayhian.co.th

ICHI - ก็ต้องแบบนี้ไว้ก่อน

Badta.seiyn Badta.seiyn Badta.seiyn Badta.seiyn Badta.seiyn

ที่มา ในวลีจั่วหัว...

จากภาพทางเทคนิคของหุ้นเลยนั้นแหละครับ ไปว่ากันในส่วนของการเห็นจากสัญญาณทางเทคนิค ก็แล้วกันนะครับ แต่เรื่องที่น่าสนใจ หรือ อยู่ในความสงสัยของหลายๆคนในตลาดหุ้นไทยตอนนี้ ก็คงไม่ใช่เรื่องอะไร เรื่องของ SET Index น่าจะเป็นเรื่องหลัก... ส่วนเรื่องรองๆ นั้นก็อาจจะมีเรื่องหุ้นรายตัว ที่เรียงหน้ากันลงแบบแรงๆ สลับกันลงวันต่อวันด้วยนะ ไม่ได้ลงพร้อมๆ กัน... ซึ่งนั่นจะทำให้แต่ละวัน หรือแต่ละช่วง คำถามจะมีเข้าไปในตลาดไม่ขาดสาย และคำถามในข้อใหญ่ๆ คือ เรื่องของแนวโน้ม ตลาด หรือ SET Index ในปีนี้ จะยังไปไหนต่อไหนหรือดีมามากน้อยแค่ไหน... เอาเป็นว่าข้อนี้เหนือเมฆได้กล่าวไว้บ่อยๆ แล้วว่า ในคอลัมน์นี้ เนื้อที่มันไม่พอหรอก ที่จะบรรยายให้ได้หมดในแต่ละวัน ถ้าจะเอาชัดๆ หรือ เอากันแบบเข้าใจง่ายๆ ไม่ยุ่งยากอะไรหรอกครับ ขอแค่เข้าไปฟังเหนือเมฆในช่วงการ LIVE ที่ UTRADE Thailand (เฟสบุ๊คแฟนเพจ) เท่านั้นก็พอจะครับ ไม่จำเป็นต้องฟังทุกวันก็ได้ เอาแค่ต้นสัปดาห์ หรือ แค่เช้าวันจันทร์วันเดียวก็ได้ครับ ในแต่ละสัปดาห์เหนือเมฆจะเอาภาพมาให้เห็นกันชัดๆ แบบเต็มตาอย่างวันวาน ก็เข้าดูย้อนหลังกันได้นะครับว่า แนวโน้มจะเป็นอย่างไร เจ็อนไซด์เจ็อนไซด์รายๆ อยู่ตรงไหนบ้าง แล้วการลงทุน หรือการเก็งกำไร จะวางแผนกันได้ง่ายขึ้น... แต่ก็นั่นแหละครับ เป็นแค่แนวคิดหรือความเห็นของทางเทคนิคในเบื้องต้น เอาไปเป็นแนวทางประกอบกับความคิดของตัวเอง แต่อย่างไรก็ตาม ถ้าจะเห็นว่าท่านอื่นที่ให้ความเห็นไว้ น่าสนใจกว่า หรือท่านชื่นชอบกว่า ก็ไม่ว่ากันนะครับ เรื่องนี้ก็อยู่ที่ใจ

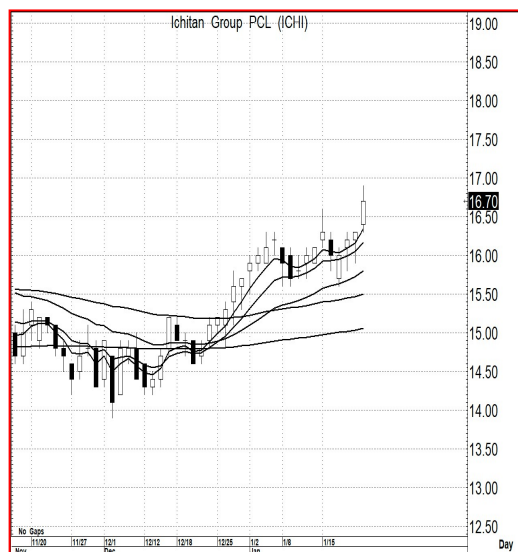
ดูตามเกม...

ในยามที่ตลาดเป็นแบบนี้ ถ้าจะเล่น หรือรักจะเก็งกำไร ก็ต้องหาหุ้นแบบนี้ หรือ หุ้นที่มีแนวโน้มขาขึ้น และสัญญาณทางเทคนิคในเชิงบวกไว้ก่อน ก็จะดูว่าอุ่นใจกว่า

แนวรับ : ...16.7-16.4 เน้นไม่ต่ำกว่า 16.3 ไว้ก่อน

เป้าหมาย : ...19.5-20.0 และอาจคาดหวัง 23-24 ได้

Price Chart...(ICHI)



ความเห็น ... จากสัญญาณทางเทคนิค

กราฟราคาหุ้น ICHI... แต่ถ้าจะเอาสู้กับการลงกันจริงๆ ถ้าจะมีการอ่อนตัวนะ เราสามารถจะสู้ได้ถึงระดับ 16.0 ต้องไม่ต่ำกว่านี้ แต่ที่ระดับแนวรับ 16.7-16.4 นั้นจะเป็นระดับที่น่าสนใจที่สุด เพราะดูแล้ว สัญญาณจะยังไม่เสียหายอะไรมากนัก หรือไม่มีแนวเสียวอะไรนั่นเอง.. หรือ ยิ่งถ้ายืนเหนือ EMA5days ได้มันคง ก็ยังดีเลย เพราะนั่น รูปแบบของภาพจะกระทิง จากสัญญาณ MA. ก็จะดูว่าแข็งแกร่ง มีโอกาสขึ้นยาวๆ หรือขึ้นต่อเนื่องได้ ถ้าจะเอาเป้าหมายจาก MA. นั้น เราก็คาดหวังที่ระดับ 23.0-24.0 ได้เลย... ส่วนเป้าหมายระยะสั้น ก็อาจจะมาจากรูปแบบการแกว่งตัว ที่ดูแล้วน่าจะมี Pattern ในเชิงบวกอยู่แล้ว ซึ่งก็จะคาดหวังเล่นรอบ 19.5-20.0