

Trading Today Trading Today Trading Today Trading Today Trading Today Trading Today Trading Today Trading Today Trading Today Trading Today

ขึ้นก่อน ระวังอ่อนตัวตาม

SET Index 1,376.28 +8.13
Value 39,308



Source : Aspen

แนวรับ 1,370-1,365 แนวต้าน 1,390-1,395 ตัดขาดทุน 1,353 : ให้นักศึกษาทางระยะสั้น... แกว่ง ๆ

Sentiment & Signal

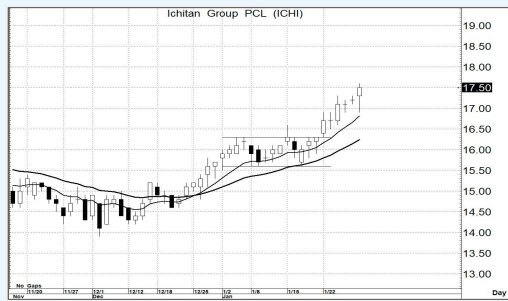
- วันวาน เป็นอย่างไร

มีการแกว่งตัว ที่เหมือนจะพยายามยืนยันแนวรับ 1370 ได้ ซึ่งก็ถือว่ายืนได้ในวันวาน และยังมีการดึงขึ้นมาทดสอบแนวต้านในระยะสั้นมาก(กราฟรายนาทีก) ที่ 1380 ด้วย แต่แรงซื้อขยับน้อยไป

- วันนี้ จะเล่นทางไหน

หากจะหวังการขึ้นรอบเล็กๆ ได้ซักกรอบ อย่างแรกต้องยืนระดับ 1380 ให้ได้มันคง (เหมือนยืน 1370)... ซึ่งนั่น ก็อาจจะมีส่วนการขึ้น 1390+/- ได้ แต่ก็ต้องระวัง การอ่อนตัวจะมีตามมาได้

Pick of The day



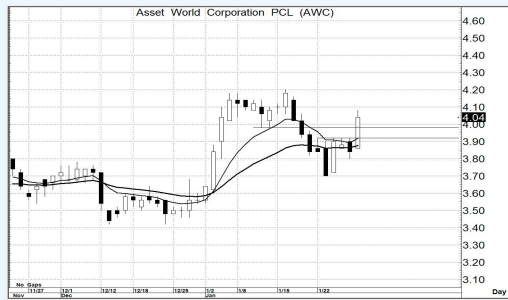
Source : Aspen

ICHI

- ความเห็น

จากสัญญาณของเครื่องมืออ่านแนวโน้ม และรูปแบบของการแกว่งตัวที่เป็นแนวโน้มขาขึ้น และมี Price Pattern ในเชิงบวก การเข้าซื้อเก็งกำไร ก็ยังคงทำได้ แต่ยกระดับทางหนี ขึ้นมาไว้ที่ 16.7

แนวรับ 17.4-17.3 แนวต้าน 19.5-20.0 ตัดขาดทุน 16.7



Source : Aspen

AWC

- ความเห็น

รูปแบบโครงสร้างการแกว่งตัวระยะสั้น ยังถือว่าเป็นแนวโน้มที่ไม่เสียหายอะไรจากการปรับฐานที่ผ่านมา ซึ่งวันวาน ก็สามารถขึ้นผ่านแนวต้านระยะสั้นขึ้นมาได้ การเก็งกำไร ก็ยังสามารถจะทำได้

แนวรับ 4.02-3.92 แนวต้าน 4.20-4.30 ตัดขาดทุน 3.84