

บมจ. ปตท. สำรวจและผลิตปิโตรเลียม (PTTEP)

4Q23: กำไรสุทธิ 4Q23 ดีกว่าที่เราคาด

PTTEP รายงานกำไรสุทธิ 4Q23 ดีกว่าที่เราและ Consensus คาด 11% และ 17% ตามลำดับ เป็นผลมาจากการรับรู้ผลขาดทุนจากรายการ Non-recurring ที่น้อยกว่าคาด แต่กำไรปกติ 4Q23 เป็นไปตามที่เราคาด แนวโน้มกำไรปกติ 1Q24 เราคาดว่าจะทรงตัว qoq ยังมีมุมมองเป็นบวกต่อราคาน้ำมันดิบจากปัญหา Geopolitics ที่เกิดขึ้น แนะนำ ซื้อ ราคาเป้าหมาย 200 บาท

4Q23 RESULTS

Year to 31 Dec	4Q22 (Btm)	3Q23 (btm)	4Q23 (Btm)	chg. % yoy	chg. % qoq	2022 (Btm)	2023 (Btm)	chg. % yoy
Revenue	91,611	78,206	79,516	-13%	2%	331,350	300,694	-9%
Operating Profit	39,135	35,925	34,146	-13%	-5%	162,015	140,788	-13%
EBITDA	62,801	40,353	102,773	64%	155%	245,183	222,110	-9%
EBT	42,628	35,996	35,086	-18%	-3%	163,016	142,358	-13%
Core Profit	24,817	18,961	19,900	-20%	5%	90,721	78,654	-13%
Net Profit	15,611	18,099	18,287	17%	1%	70,901	76,705	8%
EPS	3.93	4.56	4.61	17%	1%	17.86	19.32	8%
Gross Profit Margin	60.0%	58.5%	55.8%			62.3%	57.7%	
EBITDA Margin	75.6%	54.0%	51.6%			74.0%	73.9%	
Net profit margin	27.3%	31.2%	23.1%			21.4%	25.5%	

Source: PTT Exploration & Production PCL, UOB Kay Hian

RESULTS

- กำไรสุทธิ 4Q23 เพิ่มขึ้นทั้ง qoq และ yoy. PTTEP รายงานกำไรสุทธิ 4Q23 อยู่ที่ 18.3 พันล้านบาท เพิ่มขึ้น 1% qoq และเพิ่มขึ้น 17% yoy ดีกว่าที่เราและ Consensus คาด 11% และ 17% ตามลำดับ ส่วนหนึ่งเป็นผลมาจากการรับรู้ผลขาดทุนจากรายการ Non-recurring ที่น้อยกว่าคาด โดยเฉพาะกำไรจากขายโครงการ Cash-Maple ในประเทศออสเตรเลียที่มากกว่าคาด และ Impairment โครงการ LNG ในประเทศโมซัมบิกที่ต่ำกว่าคาด อยู่ที่ 4.0 พันล้านบาท (Book Value ของโครงการ LNG Mozambique ณ สิ้นปี 2023 อยู่ที่ 2.5 พันล้านบาท)
- กำไรปกติ 4Q23 เป็นไปตามที่เราคาด. หากไม่รวม Non-recurring items ที่เกิดขึ้น กำไรปกติ 4Q23 อยู่ที่ 19.9 พันล้านบาท เพิ่มขึ้น 5% qoq เป็นไปตามที่เราคาด เป็นผลมาจาก a) ยอดขายปิโตรเลียมอยู่ที่ 474KBD เพิ่มขึ้น 2% qoq มาจากการผลิตปิโตรเลียมในโครงการบงกชที่เพิ่มขึ้น b) Unit cost ที่ลดลงทั้ง qoq และ yoy อยู่ที่ 28.9 เหรียญต่อบาร์เรล และ c) ราคาขายเฉลี่ย 48.41 เหรียญต่อบาร์เรล ทรงตัว qoq จากราคาขายก๊าซที่เพิ่มขึ้น 2% qoq มาอยู่ที่ 5.9 เหรียญต่อ MMBTU เพียงพอชดเชยราคาน้ำมันดิบเฉลี่ยใน 4Q23 ที่ลดลง 3% qoq (รายละเอียดเพิ่มเติมหน้า 2)

KEY FINANCIALS

Year to 31 Dec (Btm)	2022	2023	2024F	2025F	2026F
Net turnover	331,350	300,694	319,617	345,503	352,148
EBITDA	253,734	232,446	251,346	273,102	281,601
Operating profit	170,566	151,124	142,122	150,888	150,097
Net profit (rep./act.)	70,901	76,705	79,400	84,167	83,747
Net profit (adj.)	90,721	78,654	79,400	84,167	83,747
EPS (Bt)	22.9	19.8	20.0	21.2	21.1
PE (x)	6.4	7.4	7.3	6.9	6.9
P/B (x)	1.3	1.2	1.1	1.0	1.0
EV/EBITDA (x)	2.5	2.7	2.5	2.3	2.2
Dividend yield (%)	6.3	6.5	6.8	7.5	7.5
Net margin (%)	21.4	25.5	24.8	24.4	23.8
Net debt/(cash) to equity (%)	2.3	(1.6)	9.0	11.8	11.2
Interest cover (x)	30.9	22.7	25.1	25.2	26.0
ROE (%)	16.7	16.6	15.8	15.5	14.2
Consensus net profit	-	-	75,308	71,067	66,712
UOBKH/Consensus (x)	-	-	1.05	1.18	1.26

Source: PTT Exploration & Production PCL, Bloomberg, UOB Kay Hian

BUY

(Maintained)

Share Price	Bt146.50
Target Price	Bt200.00
Upside	+36.5%

COMPANY DESCRIPTION

PTTEP explores for crude oil and natural gas, develops fields for production

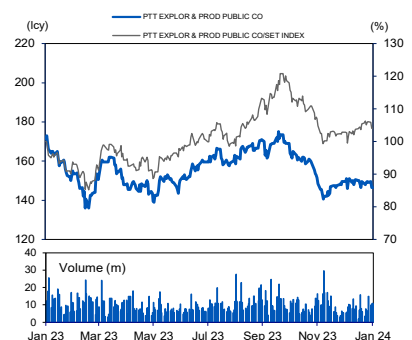
STOCK DATA

GICS sector	Energy
Bloomberg ticker:	PTTEP TB
Shares issued (m):	3,970.0
Market cap (Btm):	581,602.9
Market cap (US\$m):	16,444.8
3-mth avg daily t'over (US\$m):	39.1

Price Performance (%)

52-week high/low	Bt175.00/Bt136.00			
1mth	3mth	6mth	1yr	YTD
(2.0)	(13.3)	(8.2)	(14.6)	(2.0)
Major Shareholders				
				%
PTT				64.8
NVDR				6.2
Social Security Office				2.0
FY24 NAV/Share (Bt)				131.52
FY24 Net Debt/Share (Bt)				11.83

PRICE CHART



Source: Bloomberg

ANALYST(S)

Tanaporn Visaruthaphong
+662 659 8305
tanaporn@uobkayhian.co.th

Benjaphol Suthwanish
+662 659 8301
Benjaphol@uobkayhian.co.th

รายงานฉบับนี้จัดทำขึ้นโดยข้อมูลจากที่ปรากฏและเชื่อว่าเป็นที่น่าเชื่อถือได้แต่ไม่ถือเป็นการยืนยันความถูกต้องและความสมบูรณ์ของข้อมูลใดๆ โดยบริษัทหลักทรัพย์ ยูโอบี เคย์ ฮีเนียน (ประเทศไทย) จำกัด (มหาชน) ผู้จัดทำขอสงวนสิทธิ์ในการเปลี่ยนแปลงความเห็นหรือประเมินการลงมติที่ปรากฏในรายงานฉบับนี้ โดยไม่ต้องแจ้งล่วงหน้า รายงานฉบับนี้มีวัตถุประสงค์เพื่อใช้ประกอบการตัดสินใจของนักลงทุนโดยไม่ได้นำมาขึ้นบัญชีลงในบัญชีหลักทรัพย์ หรือเอกสารทางการเงินใดๆ ที่ปรากฏในรายงาน

KEY STATISTICS

	4Q22	3Q23	4Q23	chg. % yoy	chg. % qoq	2022	2023	chg. % yoy
Sales volume (KBOED)	500	467	475	-5%	2%	468	462	-1%
Gas price (US\$/MMBTU)	6.7	5.8	5.9	-13%	2%	6.3	6.0	-4%
Avg. selling price (US\$/bbl)	52.8	48.6	48.4	-8%	0%	53.4	48.2	-10%
Avg. Dubai (US\$/bbl)	84.8	86.7	83.8	-1%	-3%	96.8	82.1	-15%
Liquid price (US\$/bbl)	64.2	67.2	68.2	6%	1%	94.9	79.1	-17%
Unit Cost (US\$/bbl)	29.3	29.1	28.9	-2%	-1%	28.4	28.0	-1%

Source: PTT Exploration & Production PCL, UOB Kay Hian

- **กำไรสุทธิปี 2023 เพิ่มขึ้น 8% yoy.** กำไรสุทธิปี 2023 อยู่ที่ 76.7 พันล้านบาท เพิ่มขึ้น 8% yoy เป็นผลมาจากการรับรู้ผลขาดทุนจากรายการ Non-recurring ที่ลดลง โดยเฉพาะผลขาดทุนจากการทำ Hedging ที่ลดลง และมีกำไรจากการขายสินทรัพย์ใน 4Q23 อย่างไรก็ดีตามกำไรปกติปี 2023 ลดลง 13% เป็นไปตามยอดขายปิโตรเลียมและราคาขายเฉลี่ยผลิตภัณฑ์ที่ลดลง 1% yoy และ 10% yoy ตามลำดับ
- **ประกาศจ่ายเงินปันผลสำหรับผลประกอบการ 2H23 อยู่ที่ 5.25 บาท** (XD วันที่ 19 ก.พ. และจ่ายเงินปันผลวันที่ 22 เม.ย.) ปี 2023 บริษัทจ่ายเงินปันผลอยู่ที่ 9.50 บาท

STOCK IMPACT

- **โครงการเอราวัณยังเป็นไปตามแผนเดิม.** ข้อมูลล่าสุดยังไม่เปลี่ยนแปลง คาดว่าเดือน ก.พ. 2024 กำลังผลิตจะอยู่ที่ 500-550 ล้านลูกบาศก์ฟุตต่อวัน เพิ่มขึ้นจากสิ้นปี 2023 ที่ 400 ล้านลูกบาศก์ฟุตต่อวัน และจะเพิ่มเป็น 600 ล้านลูกบาศก์ฟุตต่อวัน ภายใน มี.ค. 2023 และเป้าหมายที่ 800 ลูกบาศก์ฟุตต่อวัน ภายใน เม.ย. 2024 ได้ตามแผนเดิมที่ตั้งเป้าหมายไว้
- **แนวโน้มกำไรปกติ 1Q24 ทรงตัว qoq.** จาก Guidance ของ PTTEP ล่าสุด เราคาดว่ากำไรปกติ 1Q24 จะทรงตัว qoq โดยเราคาดว่า ASP ใน 1Q24 จะปรับลดลงตามราคาน้ำมันดิบ โดยเราประเมินว่าราคาน้ำมันดิบเฉลี่ยใน 1Q24 จะอยู่ที่ 80 เหรียญต่อบาร์เรล (สัดส่วนการขาย Liquid อยู่ที่ 28%) จะทำให้ ASP ใน 1Q24 ลดลง 2% qoq แต่ชดเชยด้วย Unit cost ที่ PTTEP คาดว่าจะลดลง 3% qoq โดยยอดขายรวมอยู่ที่ 473KBD ทรงตัว qoq
- **สมมติฐานราคาน้ำมันดิบในปี 2024 ไร่ที่ 84 เหรียญต่อบาร์เรล (เทียบกับ 81 เหรียญต่อบาร์เรล ในปี 2023)** ปัจจัยบวกมาจาก a) เศรษฐกิจโลกที่ยังขยายตัว IMF คาด World GDP ในปี 2024 ขยายตัว 3.0% (เทียบกับ 2.8% ในปี 2023) b) Demand น้ำมันในปี 2024 ที่คาดว่าจะเพิ่มขึ้น 1.6 ล้านบาร์เรลต่อวัน c) นโยบายการปรับลดกำลังผลิตของ OPEC เพื่อรักษาสถิตของตลาดน้ำมัน โดยเราคาดว่า OPEC+ มีโอกาสขยายเวลาการปรับลดกำลังผลิตต่อเนื่องออกไปจากแผนเดิมที่จะสิ้นสุด มี.ค. 2024 และ d) ความกังวลต่อปัญหา Geopolitics ที่เกิดขึ้นหลายพื้นที่ที่ไม่ว่าจะเป็น กรณี Red sea กรณี Israel และ กรณี Libya รวมไปถึงสถานการณ์รัสเซีย-ยูเครน ที่ยังไม่คลี่คลาย

EARNINGS REVISION/RISK

- **ไม่มีปรับประมาณการ** เราคาดว่า PTTEP จะมีกำไรสุทธิปี 2024 อยู่ที่ 79.4 พันล้านบาท เพิ่มขึ้น 4% yoy ภายใต้สมมติฐานสมมติฐานยอดขายปิโตรเลียมเพิ่มขึ้น 9% yoy และราคาน้ำมันดิบดูไบที่ 84 เหรียญต่อบาร์เรล (เทียบกับปี 2023 ที่ 81 เหรียญต่อบาร์เรล)
- **Oil Sensitivity:** เราประเมินว่าการเปลี่ยนแปลงของราคาน้ำมันดิบทุก 1 เหรียญ จะกระทบประมาณการกำไรสุทธิปี 2023 ประมาณ 935 ล้านบาท คิดเป็น 1.2% ของประมาณการ

VALUATION/RECOMMENDATION

- **เรายังคงแนะนำ ซื้อ ให้ราคาเป้าหมายที่ 200 บาท** (ราคาเป้าหมายเดิม 182 บาท) อ้างอิงค่าเฉลี่ยย้อนหลัง 5 ปี ที่ 10x เรามองว่าความไม่สงบในตะวันออกกลาง รวมไปถึงปัญหา Geopolitics ที่เกิดขึ้นในหลายพื้นที่ จะเป็นปัจจัยหนุนพื้นที่ตัวของราคาน้ำมันดิบ โดยราคาหุ้น PTTEP กับราคาน้ำมันดิบมี Correlation ในทิศทางเดียวกันมากถึง 84% หุ้นเด่นในกลุ่มพลังงานเรายังคงเลือก PTTEP (ซื้อ, ราคาเป้าหมาย 200 บาท) TOP (ซื้อ, ราคาเป้าหมาย 68 บาท) และ BSRC (ซื้อ, ราคาเป้าหมาย 15 บาท)

GUIDANCE FOR 1Q24 & 2024

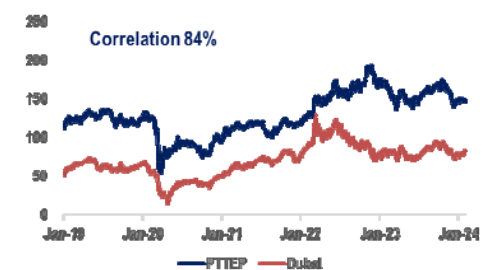
	1Q23	2Q23	3Q23	4Q23	1Q24F	PTTEP's Guidance -- 2024F
Sales Volume (KBD)	461	445	467	475	473	505
%Chg. yoy	7.8%	-4.4%	-2.3%	-5.2%	2.6%	9.3%
%Chg. qoq	-7.9%	-3.5%	5.1%	1.5%	-0.4%	
Gas Price (US\$/MMBTU)	6.52	5.87	5.75	5.86	5.80	5.7
%Chg. yoy	7.4%	-3.8%	-7.0%	-12.5%	-11.0%	-9.1%
%Chg. qoq	-2.7%	-10.0%	-2.0%	1.9%	-1.0%	
ASP (US\$/bbl)	50.0	45.7	48.6	48.4	47.5	
%Chg. yoy	-2.6%	-17.8%	-9.4%	-8.2%	-5.1%	
%Chg. qoq	-5.2%	-8.6%	6.3%	-0.4%	-2.0%	
Unit cost (US\$/bbl)	26.1	26.4	29.1	28.9	28.0	28.0 - 29.0
%Chg. yoy	-1.8%	-8.3%	1.0%	-1.5%	7.4%	0%-3%
%Chg. qoq	-11.1%	1.3%	10.2%	-0.8%	-3.0%	

ASP's 1Q24= US\$47.7/bbl

Base on Dubai = US\$80/bbl and Liquid Portion = 28%

Source: PTTEP, Bloomberg, UOB Kay Hian

STOCK PRICE & DUBAI



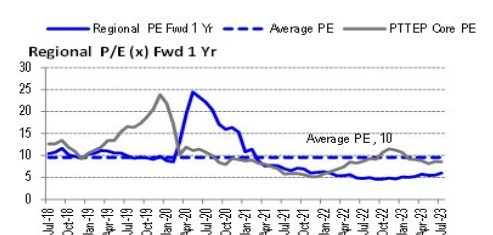
Source: PTTEP, Bloomberg, UOB Kay Hian

FIVE-YEAR PLAN: PRODUCTION AND SALES VOLUME



Source: PTTEP and UOB Kay Hian

FIVE-YEAR REGIONAL FORWARD PE BAND



Source: PTTEP, Bloomberg, UOB Kay Hian

รายงานฉบับนี้จัดทำขึ้นโดยข้อมูลจากที่ปรากฏและเชื่อว่าเป็นที่น่าเชื่อถือได้แต่ไม่ถือเป็นการยืนยันความถูกต้องและความสมบูรณ์ของข้อมูลใดๆ โดยบริษัทหลักทรัพย์ ยูโอบี เคย์ ฮีเนียน (ประเทศไทย) จำกัด (มหาชน) ผู้จัดทำขอสงวนสิทธิ์ในการเปลี่ยนแปลงความเห็นหรือประมาณการดังกล่าวที่ปรากฏในรายงานฉบับนี้ โดยไม่ต้องแจ้งล่วงหน้า รายงานฉบับนี้มีวัตถุประสงค์เพื่อใช้ประกอบการตัดสินใจลงทุนโดยไม่ได้นำมากรันช้ำกับชนในนักลงทุนหากมีข้อสงสัยขอปรึกษาลูกค้าหรือติดต่อสายงานการเงินได้ที่ปรากฏในรายงาน

Company Results

Wednesday, 31 January 2024

PROFIT & LOSS

Year to 31 Dec (Btm)	2023	2024F	2025F	2026F
Net turnover	300,694	319,617	345,503	352,148
EBITDA	232,446	251,346	273,102	281,601
Deprec. & amort.	81,322	109,224	122,214	131,505
EBIT	151,124	142,122	150,888	150,097
Associate contributions	1,477	1,550	1,628	1,709
Net interest income/(expense)	(10,243)	(10,002)	(10,820)	(10,820)
Pre-tax profit	140,408	133,670	141,696	140,986
Tax	(63,704)	(54,271)	(57,529)	(57,241)
Minorities	0	0	0	2
Net profit	76,705	79,400	84,167	83,747
Net profit (adj.)	78,654	79,400	84,167	83,747

CASH FLOW

Year to 31 Dec (Btm)	2023	2024F	2025F	2026F
Operating	151,851	135,580	200,678	213,254
Pre-tax profit	140,408	133,670	141,696	140,986
Tax	(63,704)	(54,271)	(57,529)	(57,241)
Deprec. & amort.	81,322	109,224	122,214	131,505
Working capital changes	(22,089)	(53,043)	(5,702)	(1,996)
Other operating cashflows	15,914	0	0	0
Investing	(82,447)	(152,533)	(181,565)	(173,032)
Investments	(76,751)	(151,060)	(179,550)	(172,515)
Others	(5,696)	(1,473)	(2,015)	(517)
Financing	(51,416)	(47,327)	(39,040)	(41,384)
Dividend payments	(36,720)	(37,715)	(39,040)	(41,384)
Proceeds from borrowings	(14,696)	(9,612)	0	0
Net cash inflow (outflow)	17,988	(64,279)	(19,927)	(1,162)
Beginning cash & cash equivalent	122,324	137,542	73,262	53,336
Changes due to forex impact	(2,770)	0	0	0
Ending cash & cash equivalent	137,542	73,262	53,336	52,174

BALANCE SHEET

Year to 31 Dec (Btm)	2023	2024F	2025F	2026F
Fixed assets	440,271	482,107	539,443	580,454
Other LT assets	227,750	241,467	260,231	265,048
Cash/ST investment	137,542	73,262	53,336	52,174
Other current assets	97,259	106,129	115,176	117,998
Total assets	902,821	902,966	968,186	1,015,673
ST debt	9,612	0	0	0
Other current liabilities	78,978	34,806	38,150	38,976
LT debt	120,225	120,225	120,225	120,225
Other LT liabilities	194,563	206,807	223,557	227,856
Shareholders' equity	480,462	522,147	567,274	609,633
Total liabilities & equity	902,821	902,966	968,186	1,015,673

KEY METRICS

Year to 31 Dec (%)	2023	2024F	2025F	2026F
Profitability				
EBITDA margin	77.3	78.6	79.0	80.0
Pre-tax margin	46.7	41.8	41.0	40.0
Net margin	25.5	24.8	24.4	23.8
ROA	8.7	8.8	9.0	8.4
ROE	16.6	15.8	15.5	14.2
Growth				
Turnover	(9.3)	6.3	8.1	1.9
EBITDA	(8.4)	8.1	8.7	3.1
Pre-tax profit	(1.9)	(4.8)	6.0	(0.5)
Net profit	8.2	3.5	6.0	(0.5)
Net profit (adj.)	(13.3)	0.9	6.0	(0.5)
EPS	(13.3)	0.9	6.0	(0.5)
Leverage				
Debt to total capital	20.6	18.2	17.0	16.1
Debt to equity	27.0	23.0	21.2	19.7
Net debt/(cash) to equity	(1.6)	9.0	11.8	11.2
Interest cover (x)	22.7	25.1	25.2	26.0

รายงานฉบับนี้จัดทำขึ้นโดยข้อมูลเท่าที่ปรากฏและเชื่อว่าเป็นที่น่าเชื่อถือได้แต่ไม่ถือเป็นการยืนยันความถูกต้องและความสมบูรณ์ของข้อมูลนั้นๆ โดยบริษัทหลักทรัพย์ ยูโอบี เคย์ ฮีเนียน (ประเทศไทย) จำกัด (มหาชน) ผู้จัดทำขอสงวนสิทธิ์ในการเปลี่ยนแปลงความเห็นหรือประมาณการณครั้งถัดไปที่ปรากฏในรายงานฉบับนี้ โดยไม่ต้องแจ้งล่วงหน้า รายงานฉบับนี้มีวัตถุประสงค์เพื่อใช้ประกอบการตัดสินใจของนักลงทุน โดยไม่ได้เป็นการชักชวนให้นักลงทุนทำการซื้อหรือขายหลักทรัพย์ หรือตราสารทางการเงินใดๆ ที่ปรากฏในรายงาน

THAI INSTITUTE OF DIRECTORS ASSOCIATION (IDO) CORPORATE GOVERNANCE REPORT RATING 2022



AAV	ADVANC	AF	AH	AIRA	AJ	AKP	AKR	ALLA	ALT	AMA	AMARIN
AMATA	AMATAV	ANAN	AOT	AP	APURE	ARIP	ASP	ASW	AUCT	AWC	AYUD
BAFS	BAM	BANPU	BAY	BBIK	BBL	BCP	BCPG	BDM	BEM	BEYOND	BGC
BGRIM	BIZ	BKI	BOL	BPP	BRR	BTS	BTW	BWG	CENDEL	CFRESH	CGH
CHEWA	CHO	CIMBT	CK	CKP	CM	CNT	COLOR	COM7	COMAN	COTTO	CPALL
CPF	CPI	CPN	CRC	CSS	DDD	DELTA	DEMCO	DOHOME	DRT	DUSIT	EA
EASTW	ECF	ECL	EE	EGCO	EPG	ETC	ETE	FN	FNS	FPI	FPT
FSMART	FVC	GC	GEL	GFPT	GGC	GLAND	GLOBAL	GPI	GPSC	GRAMMY	GULF
GUNKUL	HANA	HARN	HENG	HMPRO	ICC	ICHI	III	ILINK	ILM	IND	INTUCH
IP	IRC	IRPC	ITEL	IVL	JTS	K	KBANK	KCE	KEX	KGI	KKP
KSL	KTB	KTC	LALIN	LANNA	LHFG	LIT	LOXLEY	LPN	LRH	LST	MACO
MAJOR	MAKRO	MALEE	MBK	MC	MCOT	METCO	MFEC	MINT	MONO	MOONG	MSC
MST	MTC	MVP	NCL	NEP	NER	NKI	NOBLE	NVD	NYT	OISHI	OR
ORI	OSP	OTO	PAP	PCSGH	PDG	PDJ	PG	PHOL	PLANB	PLANET	PLAT
PORT	PPS	PR9	PREB	PRG	PRM	PSH	PSL	PTG	PTT	PTTEP	PTTGC
PYLON	Q-CON	QH	QTC	RABBIT	RATCH	RBF	RS	S	S&J	SAAM	SABINA
SAMART	SAMTEL	SAT	SC	SCB	SCC	SCCC	SCG	SCGP	SCM	SCN	SDC
SEAFCO	SEAOIL	SE-ED	SELIC	SENA	SENAJ	SGF	SHR	SICT	SIRI	SIS	SITHAI
SJWD	SMPC	SNC	SONIC	SORKON	SPALI	SPI	SPRC	SPVI	SSC	SSSC	SST
STA	STEC	STGT	STI	SUN	SUSCO	SUTHA	SVI	SYMC	SYNTEC	TACC	TASCO
TCAP	TEAMG	TFMAMA	THANA	THANI	THCOM	THG	THIP	THRE	THREL	TIPCO	TISCO
TK	TKN	TKS	TKT	TMILL	TMT	TNDT	TNITY	TOA	TOP	TPBI	TQM
TRC	TSC	TSR	TSTE	TSTH	TTA	TTB	TTCL	TTW	TU	TVDH	TVI
TVO	TWPC	UAC	UBIS	UPOIC	UV	VCOM	VGI	VIH	WACOAL	WAVE	WHA
WHAUP	WICE	WINNER	XPG	ZEN							



2S	7UP	ABM	ACE	ACG	ADB	ADD	AEONTS	AGE	AHC	AIE	AIT
ALUCON	AMANAH	AMR	APCO	APCS	AQUA	ARIN	ARROW	AS	ASAP	ASEFA	ASIA
ASIAN	ASIMAR	ASK	ASN	ATP30	B	BA	BC	BCH	BE8	BEC	BH
BIG	BJC	BJCHI	BLA	BR	BRI	BROOK	BSM	BYD	CBG	CEN	CHARAN
CHAYO	CHG	CHOTI	CHOW	CI	CIG	CITY	CIVIL	CMC	CPL	CPW	CRANE
CRD	CSC	CSP	CV	CWT	DCC	DHOUSE	DITTO	DMT	DOD	DPAIN	DV8
EASON	EFORL	ERW	ESSO	ESTAR	FE	FLOYD	FORTH	FSS	FTE	GBX	GCAP
GENCO	GJS	GTB	GYT	HEMP	HPT	HTC	HUMAN	HYDRO	ICN	IFS	IIG
IMH	INET	INGRS	INSET	INSURE	IRCP	IT	ITD	J	JAS	JCK	JCKH
JMT	JR	KBS	KCAR	KGEN	KIAT	KISS	KK	KOOL	KTIS	KUMWEL	KUN
KWC	KWM	L&E	LDC	LEO	LH	LHK	M	MATCH	MBAX	MEGA	META
MFC	MGT	MICRO	MILL	MITSI	MK	MODERN	MTI	NATION	NCAP	NCH	NDR
NETBAY	NEX	NINE	NNCL	NOVA	NPK	NRF	NTV	NUSA	NWR	OCC	OGC
ONEE	PACO	PATO	PB	PICO	PIMO	PIN	PJW	PL	PLE	PM	PMTA
PPP	PPPM	PRAPAT	PRECHA	PRIME	PRIN	PRINC	PROEN	PROS	PROUD	PSG	PSTC
PT	PTC	QLT	RCL	RICHY	RJH	ROJNA	RPC	RT	RWI	S11	SA
SABUY	SAK	SALEE	SAMCO	SANKO	SAPPE	SAWAD	SCAP	SCI	SCP	SE	SECURE
SFLEX	SFP	SFT	SGP	SIAM	SINGER	SKE	SKN	SKR	SKY	SLP	SMART
SMD	SMIT	SMT	SNRP	SNP	SO	SPA	SPC	SPCG	SR	SRICHA	SSF
SSP	STANLY	STC	STPI	SUC	SVOA	SVT	SWC	SYNEX	TAE	TAKUNI	TCC
TCCM	TFG	TFI	TFM	TGH	TIDLOR	TIGER	TIPH	TITLE	TM	TMC	TMD
TMI	TNL	TNP	TNR	TOG	TPA	TPAC	TPCS	TPIPL	TPIPP	TPLAS	TPS
TQR	TRITN	TRT	TRU	TRV	TSE	TVT	TWP	UBE	UEC	UKEM	UMI
UOBKH	UP	UPF	UTP	VIBHA	VL	VPO	VRANDA	WGE	WIIK	WIN	WINMED
WORK	WP	XO	YUASA	ZIGA							



A	A5	AI	ALL	ALPHAX	AMC	APP	AQ	AU	B52	BEAUTY	BGT
BLAND	BM	BROCK	BSSM	BTNC	CAZ	CCP	CGD	CMAN	CMO	CMR	CPANEL
CPT	CSR	CTW	D	DCON	EKH	EMC	EP	EVER	F&D	FMT	GIFT
GLOCON	GLORY	GREEN	GSC	GTV	HL	HTECH	IHL	INOX	JAK	JMART	JSP
JUBILE	KASET	KCM	KWI	KYE	LEE	LPH	MATI	M-CHAI	MCS	MDX	MENA
MJD	MORE	MPIC	MUD	NC	NEWS	NFC	NSL	NV	PAF	PEACE	PF
PK	PPM	PRAKIT	PTECH	PTL	RAM	ROCK	RP	RPH	RSP	SIMAT	SISB
SK	SOLAR	SPACK	SPG	SQ	STARK	STECH	SUPER	TC	TCCC	TCJ	TEAM
THE	THMUI	TKC	TNH	TNPC	TOPP	TPCH	TPOLY	TRUBB	TTI	TYCN	UMS
UNIQU	UREKA	VARO	W	WFX	WPH	YGG					

ช่วงคะแนน	สัญลักษณ์	ความหมาย
90-100		ดีเลิศ
80-89		ดีมาก
70-79		ดี
60-69		ดีพอใช้
50-59		ผ่าน
ต่ำกว่า 50	-	-

Disclaimer : การเปิดเผยผลการสำรวจของสมาคมส่งเสริมสถาบันกรรมการบริษัทไทย (IOD) ในเรื่องการกำกับดูแลกิจการ (Corporate Governance) นี้ เป็นการดำเนินการตามนโยบายของสำนักงานคณะกรรมการกำกับหลักทรัพย์และตลาดหลักทรัพย์ โดยการสำรวจของ IOD เป็นการสำรวจและประเมินจากข้อมูลของบริษัทจดทะเบียนในตลาดหลักทรัพย์แห่งประเทศไทย และตลาดหลักทรัพย์ เอ็มเอไอ (MAI) ที่มีการเปิดเผยต่อสาธารณะ และเป็นข้อมูลที่ผู้ลงทุนทั่วไปสามารถเข้าถึงได้ ดังนั้น ผลการสำรวจดังกล่าวจึงเป็นการนำเสนอในมุมมองของบุคคลภายนอก โดยไม่ได้เป็นการประเมินการปฏิบัติ และไม่ได้มีการใช้ข้อมูลภายในเพื่อการประเมิน ผลการสำรวจดังกล่าวเป็นผลการสำรวจ ณ วันที่ปรากฏในรายงานการกำกับดูแลกิจการของบริษัทจดทะเบียนไทยเท่านั้น ดังนั้น ผลการสำรวจจึงอาจเปลี่ยนแปลงได้ภายหลังวันดังกล่าว หรือเมื่อข้อมูลที่เกี่ยวข้องมีการเปลี่ยนแปลง ทั้งนี้ บริษัทหลักทรัพย์ ยูโอบี เคย์ เฮียน (ประเทศไทย) จำกัด (มหาชน) มิได้ยืนยันความถูกต้อง หรือรับรองถึงความถูกต้องครบถ้วนของผลการสำรวจดังกล่าวแต่อย่างใด

รายงานฉบับนี้จัดทำขึ้นโดยข้อมูลที่ได้ปรากฏและเชื่อว่าเป็นที่น่าเชื่อถือได้แต่ไม่ถือเป็นการยืนยันหรือการรับประกันความถูกต้องและความสมบูรณ์ของข้อมูลใดๆ โดยบริษัทหลักทรัพย์ ยูโอบี เคย์ เฮียน (ประเทศไทย) จำกัด (มหาชน) ผู้จัดทำขอสงวนสิทธิ์ในการเปลี่ยนแปลงความเห็นหรือประมาณการณวันที่ปรากฏในรายงานฉบับนี้ โดยไม่ต้องแจ้งล่วงหน้า รายงานฉบับนี้มีวัตถุประสงค์เพื่อใช้ประกอบการตัดสินใจของนักลงทุน โดยไม่ได้เป็นการชี้แนะชักชวนให้นักลงทุนทำการซื้อหรือขายหลักทรัพย์ หรือตราสารทางการเงินใดๆ ที่ปรากฏในรายงาน

Anti-corruption Progress Indicator 2022

ได้รับการรับรอง

2S	7UP	ADVANC	AF	AI	AIE	AIRA	AKP	AMA	AMANAH	AMATA	AMATAV
AP	AS	ASIAN	ASK	ASP	AWC	AYUD	B	BAFS	BANPU	BAY	BBL
BCH	BCP	BEC	BE8	BEYOND	BGC	BKI	BLA	BPP	BROOK	BRR	BSBM
BTS	BWG	CACTEST	CEN	CENTEL	CFRESH	CGH	CHEWA	CHOTI	CHOW	CIG	CIMBT
CM	CMC	COM7	CPALL	CPF	CPI	CPL	CPN	CRG	CSC	DCC	DELTA
DEMCO	DIMET	DRT	DTAC	DTC	EA	EASTW	ECF	ECL	EGCO	EP	EPG
ERW	ESTAR	ETC	ETE	Financials	Financials	FNS	FPI	FPT	FSMART	FSS	FTE
GBX	GC	GCAP	GEL	GFPT	GGC	GJS	GLOW	GOLD	GPI	GPSC	GSTEL
GULF	GUNKUL	HANA	HARN	HEMP	HENG	HMPRO	HTC	ICC	ICHI	IFS	III
ILINK	ILM	INET	INOX	INSURE	INTUCH	IRC	IRPC	ITEL	IVL	JKN	JR
K	KASET	KBANK	KBS	KCAR	KCC	KCE	KGEN	KGI	KKP	KSL	KTB
KTC	KWG	L&E	LANNA	LH	LHFG	LHK	LPN	LRH	M	MAJOR	MAKRO
MALEE	MATCH	MBAX	MBK	MC	MCOT	META	MFEC	MILL	MINT	MONO	MOONG
MSC	MST	MTC	MTI	NCAP	NEP	NINE	NKI	NMG	NOBLE	NOK	NRF
OCC	OGC	ORI	PAP	PATO	PB	PCSGH	PDG	PDJ	PG	PHOL	PIMO
PK	PL	PLANB	PLANET	PLAT	PM	PPP	PPPM	PPS	PR9	PREB	PRG
PRINC	PRM	PROS	PSH	PSL	PSTC	PT	PTECH	PTG	PTT	PTTEP	PTTGC
PYLON	Q-CON	QH	QLT	QTC	RATCH	RML	RS	RWI	S&J	SAAM	SABINA
SAK	SAT	SC	SCB	SCC	SCCC	SCG	SCGP	SCM	SCN	SEAOIL	SE-ED
SELIC	SENA	SGP	SINGER	SIRI	SITHAI	SKR	SMIT	SMK	SMPC	SNC	SNP
SORKON	SPACK	SPALI	SPC	SPI	SPRC	SRICHA	SSF	SSI	SSP	SSSC	SST
STA	STGT	STOWER	SUSCO	SVI	SYMC	SYNTEC	TAE	TAKUNI	TASCO	TCAP	TEST
TFG	TFI	TFMAMA	TGH	THANI	THCOM	THIP	THRE	THREL	TIDLOR	TIP	TIPCO
TISCO	TKS	TKT	TMD	TMILL	TMT	TNITY	TNL	TNP	TNR	TOG	TOP
TOPP	TPA	TPCS	TPP	TRT	TRU	TRUE	TSC	TSI	TSTE	TSTH	TTB
TTCL	TU	TVDH	TVI	TVO	TWPC	U	UBIS	UEC	UKEM	UOBKH	UV
VCOM	VGI	VIH	VNT	WACOAL	WHA	WHAUP	WICE	WIJK	XO	YUASA	

ประกาศเจตนา

AH	ADB	AAI	ASW	BBGI	BRI	MME	CBG	CAZ	CI	CMCF	CV
CPW	TIPH	DOHOME	DMT	EKH	EVER	FLOYD	GREEN	ICN	J	JTS	JMART
JMT	LH	LEO	MEGA	MENA	MODERN	NER	OTO	FC	PRTR	OR	RBF
RT	SANKO	GLOBAL	SA	SIS	SFLEX	SVT	SUPER	SVOA	TKN	TMI	TEGH
TPLAS	VARO	VIBHA	w	WIN							

Disclaimer : การเปิดเผยผลการประเมินดัชนีชี้วัดความคืบหน้าการป้องกันการมีส่วนเกี่ยวข้องกับการทุจริตคอร์รัปชัน (Anti-Corruption Progress Indicators) ของบริษัทจดทะเบียนในตลาดหลักทรัพย์แห่งประเทศไทยซึ่งจัดทำโดยสถาบันไทยพัฒน์นี้ เป็นการดำเนินการตามนโยบายและตามแผนพัฒนาความยั่งยืนสำหรับบริษัทจดทะเบียนของสำนักงานคณะกรรมการกำกับหลักทรัพย์และตลาดหลักทรัพย์ โดยผลการประเมินดังกล่าวของสถาบันไทยพัฒน์ อาศัยข้อมูลที่ได้รับจากบริษัทจดทะเบียนตามที่บริษัทจดทะเบียนได้ระบุในแบบแสดงข้อมูลเพื่อการประเมิน Anti-Corruption ซึ่งได้อ้างอิงข้อมูลมาจากแบบแสดงรายการข้อมูลประจำปี (แบบ 56-1) รายงานประจำปี (แบบ 56-2) หรือในเอกสารและหรือรายงานอื่นที่เกี่ยวข้องของบริษัทจดทะเบียนนั้น แล้วแต่กรณี ดังนั้น ผลการประเมินดังกล่าวจึงเป็นการนำเสนอในมุมมองของสถาบันไทยพัฒน์ซึ่งเป็นบุคคลภายนอกโดยมิได้เป็นการประเมินการปฏิบัติของบริษัทจดทะเบียนในตลาดหลักทรัพย์แห่งประเทศไทย และได้ใช้ข้อมูลภายในเพื่อการประเมิน เนื่องจากผลการประเมินดังกล่าวเป็นเพียงผลการประเมิน ณ วันที่ปรากฏในผลการประเมินเท่านั้น ดังนั้น ผลการประเมินจึงอาจเปลี่ยนแปลงได้ภายหลังวันดังกล่าว หรือเมื่อข้อมูลที่เกี่ยวข้องมีการเปลี่ยนแปลง ทั้งนี้ บริษัทหลักทรัพย์ ยูโอบี เคย์ เอเชียน (ประเทศไทย) จำกัด (มหาชน) มิได้ยืนยัน ตรวจสอบ หรือรับรองความถูกต้องครบถ้วนของผลการประเมินดังกล่าวแต่อย่างใด

รายงานฉบับนี้จัดทำขึ้นโดยข้อมูลเท่าที่ปรากฏและเชื่อว่าเป็นที่น่าเชื่อถือได้แต่ไม่ถือเป็นการยืนยันความถูกต้องและความสมบูรณ์ของข้อมูลนี้ โดยบริษัทหลักทรัพย์ ยูโอบี เคย์ เอเชียน (ประเทศไทย) จำกัด (มหาชน) ผู้จัดทำของสงวนสิทธิ์ในการเปลี่ยนแปลงความเห็นหรือประมาณการณ้ดังกล่าวที่ปรากฏในรายงานฉบับนี้ โดยไม่ต้องแจ้งล่วงหน้า รายงานฉบับนี้มีวัตถุประสงค์เพื่อใช้ประกอบการตัดสินใจของนักลงทุน โดยไม่ได้เป็นการชี้แนะชักชวนให้นักลงทุนทำการซื้อหรือขายหลักทรัพย์ หรือตราสารทางการเงินใดๆ ที่ปรากฏในรายงาน