

สิทธิพร เจนในเมือง (เลขที่ 004858)
โทร. 02-659-8026, 02-659-8028
E-mail : sittipom@uobkayhian.co.th

SISB - เข้าข่าย จะเหมือนเดิมอีกระลอก

Badta.seiyn Badta.seiyn Badta.seiyn Badta.seiyn Badta.seiyn

ที่มา ในวลีจั่วหัว...

อันนี้ไม่เกี่ยวกับเรื่องการเมืองในวันวานและนะครั้บ ซึ่งถ้าเรื่องนั้น ก็อาจจะมีหลายๆ ท่าน คิดเห็นเป็นไปอย่างข้อความที่จั่วหัวมาวันนี้เลยก็ได้เหมือนกันนะ อาจจะมีทั้ง ยุบ และ ตัดสิทธิ์ทางการเมือง เหมือนที่เคยเป็นมาแล้วครั้งนึง... ก็ลองๆ ตามกันดูต่อไปแหละครั้บ เหนือเมฆ ก็ไม่อยากจะให้ความเห็นทางการเมืองอะไรมากมาย เพราะด้วยจรรยาบรรณของนักวิเคราะห์แล้ว เป็นกลาง หรือไม่เอนเอียงเข้าข้างใดข้างหนึ่งอยู่แล้ว... ไม่ว่าจะไปวิเคราะห์ความน่าจะเป็นทางการเมืองใดๆ หรือจะไปวิเคราะห์นโยบายทางการเมืองของพรรคใดๆ ว่าดีหรือไม่ดีอย่างไร แต่ถ้าจะทำ ก็ต้องไปวิเคราะห์ผลที่จะได้จากนโยบายมากกว่า จะได้มากได้น้อยแค่ไหน และจะเป็นผลดีโดยตรงโดยอ้อม หรือผลร้ายอะไรอย่างไร กับการลงทุน หรือบรรยากาศการลงทุนในตลาดหุ้นเสียมากกว่านะครั้บ เท่าที่ได้นั้นจริงๆ... แต่ก็อย่างที่ว่าไว้ ถ้าคิดอะไรไม่ออก ก็ลองการบ้านจากสัญญาณทางเทคนิค แต่ลองการบ้าน อาจจะมีลอคผิดพลาดอยู่ได้ อยู่ ถ้าอย่างนั้น ก็เอาอย่างที่เหนือเมฆเคยกล่าวไว้เลยก็ได้ จะไปคาดเดามาก รอเขาเฉลยมาเลย จะดีกว่า จะเล่นทางขึ้นหรือทางลง เงื่อนไซในการแกว่งตัว หรือ รูปแบบของสัญญาณ จะบอกให้เราได้เห็นเอง ซึ่งนั่นแปลว่า เราต้องเชื่อสายตาที่อ่านสัญญาณ และเชื่อสัญญาณที่บอกออกมาแบบนี้... เอาเป็นว่า ตอนนี้อยังไม่มีอะไรที่เข้าเงื่อนไขในทางดี การแกว่งๆ ในกรอบออกด้านข้าง 1370-1430 ที่เป็นกรอบใหญ่ๆ นั้น จากการลง มาต่ำกว่า 1370 นั้น ก็เริ่มจะส่อแวว การลงในระยะต่อไป ถ้ามี ก็อาจจะมีเหมือนรอบที่ผ่านมาอีกครั้งก็ได้

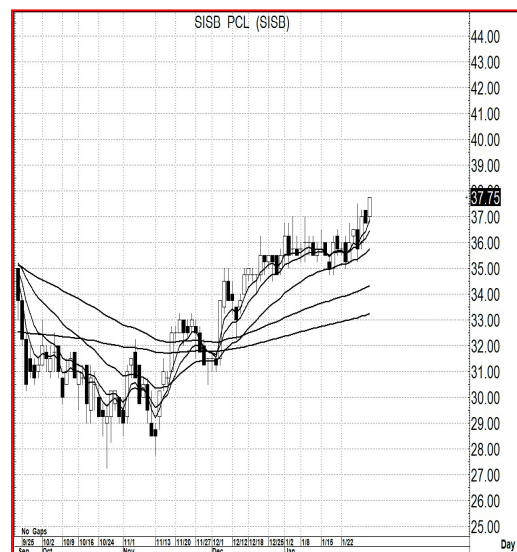
ดูตามเกม...

ก็ให้สงสัยเหมือนกันนะ ราคาระดับนี้ หรือ ราคาที่เกิดสัญญาณแบบนี้ ซึ่งเป็นสัญญาณที่เคยเกิดขึ้นในระดับราคาต่ำๆ อันนั้น เข้าใจได้ว่าขึ้นแรงๆ แต่ตรงนี้จะเอาไปอีกรอบได้แค่ไหน

แนวรับ : ...37.5-37.0 หรือ สู้ได้ถึงการลงไม่หลุด 36.0

เป้าหมาย : ...54.0-55.0 และ หลีกๆ อาจจะมีลุ้น 60.0 ได้

Price Chart...(SISB)



ความเห็น ... จากสัญญาณทางเทคนิค

กราฟราคาหุ้น SISB... จริงๆ แล้ว ถ้าลากเส้นแนวโน้ม ที่เป็นแนวโน้มใหญ่ๆ เลยนั้น ความน่าจะเป็นของการ จะเป็นขาขึ้นในกรอบแนวโน้ม ขึ้นได้ถึงระดับ 60.0 เลย แต่ถ้าจะเอาจากรูปแบบของ เส้น MA. ที่มีการเรียงตัวใน รูปแบบของกระทิงนั้น ก็อาจจะเอาแบบว่า ถ้าสัญญาณ ดังกล่าวที่ว่านี้ ไม่เสียรูปไปเสียก่อน ก็ปล่อยให้ราคาขึ้นไปเรื่อยๆ ซึ่งนั่น ก็อาจจะเกิน 60.0 ก็ได้นะ หรือถ้าจะดู กันจากตรงนี้ แล้วคาดไว้ล่วงหน้าถึงเป้าหมายที่น่ามีลุ้น ก็น่าจะได้แถวๆ ราคา 54.0-55.0... สรุปลงแล้ว ก็เป็นแค่ การคาดการณ์ในทางเทคนิคเท่านั้นนะครั้บ ไม่ต้องไป หาเหตุใดๆ อื่นนะว่า อะไรจะทำให้ราคาขึ้นได้ขนาดนั้น เอาแค่ว่าตอนนี้ ราคาไม่หลุด 36.0 ก็ยังน่าสนใจอยู่