

“อาการไม่ชัด แค่อัดขัดที่เงื่อนไข”... (ขึ้นก่อน ระวังอ่อนตาม)

สิทธิพร เจริญเมือง (เลขที่ 004858)
โทร. 02-659-8026, 02-659-8028
E-mail : sittiporn@uobkayhian.co.th

SET Index

ภาพสัญญาณหลัก / (ภาพที่ 1) ยังไม่มีอะไรเปลี่ยนแปลง เงื่อนไขที่ยังมีโอกาสจะเป็นคลื่น C ระลอก 2 ยังคงมีอยู่... ก็จากภาพ จะเห็นการแกว่งตัวที่ยังอยู่ต่ำกว่าพื้นที่(แม่น้ำ) 1460-1520 อยู่ ยังไงเสีย โอกาสที่ระยะกลางๆ จนไปถึงระยะยาว อาจจะมีความเสี่ยง ที่จะลงลึกๆ ได้ แล้วอย่างที่กล่าวไว้ก่อนหน้านี้ ถ้าจะอ่านจากภาพของแท่งเทียนแล้วนั้น ต้องกล่าวว่าในระยะ 1-2 เดือนต่อจากนี้ อาจจะได้เห็นการลงแรงๆ หรือ ลงลึกๆ ก่อนเลยก็ได้ ซึ่งถ้าว่ากันตามภาพของกลุ่มแท่งเทียนที่เห็น เอาแค่ไม่ผ่านพื้นที่ 1430-1435 ยังไงก็ต้องระวัง... เอาเป็นว่ายังงั้นเสีย เงื่อนไขของการเป็นขาขึ้นจริงๆ จังๆ ในระยะกลางและระยะยาว ยังไม่มี และแนวโน้มเดิมที่เป็นอยู่ในตอนนี้ ก็คือขาลง และมีโอกาสลงลึก เราก็ต้องระวังเรื่องการมีหุ้นในพอร์ตที่หวังจะถือยาวๆ ไว้ก่อน หรือถ้าจะมี ก็ต้องมีให้น้อยกว่าเงินสด (ซัดๆ แล้ว ซัดตาม ก็ไม่สาย) แม้ว่าจะเห็นการลงมาต่ำๆ ขนาดนี้ แต่โครงสร้างหลัก ยังมีพื้นที่ให้ลงได้อยู่

ภาพระยะสั้น (ภาพที่ 2) จากการขึ้นมาในวันศุกร์ อาจจะพอมีสัญญาณขึ้นได้อยู่ แต่ก็ต้องด้วยเงื่อนไข ห้ามลงมาต่ำกว่า 1375 ก่อน หรือถ้ายังสามารถจะยืนระดับ 1380 ได้อย่างมั่นคง ก็ก็ยังดี แต่ถ้าจะเอาดีๆ หน่อยนั้น ควรจะยืน 1390 ให้ได้เลย จะดูมีลุ้นกว่า เพราะนั้นจะส่งผลให้ตามรูปแบบโครงสร้างการแกว่งตัวระยะสั้น มีลุ้นได้ถึงระดับ 1400 หรือ อาจถึง 1410 ได้... แต่ทั้งหมด ยังคงเป็นการแกว่งตัวที่อยู่ต่ำกว่าเงื่อนไขระยะกลางและระยะยาว การขึ้น ก็ยังพร้อมจะอ่อนตัวได้

กลยุทธ์การลงทุน

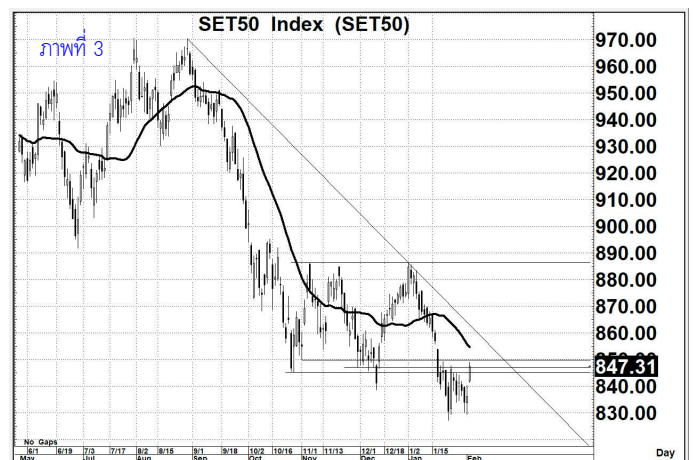
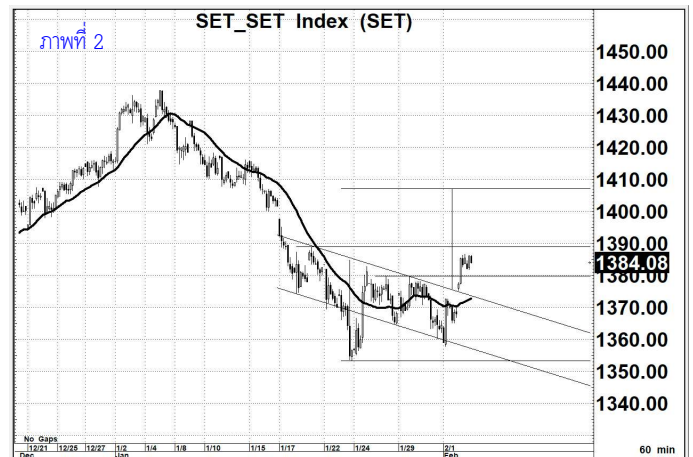
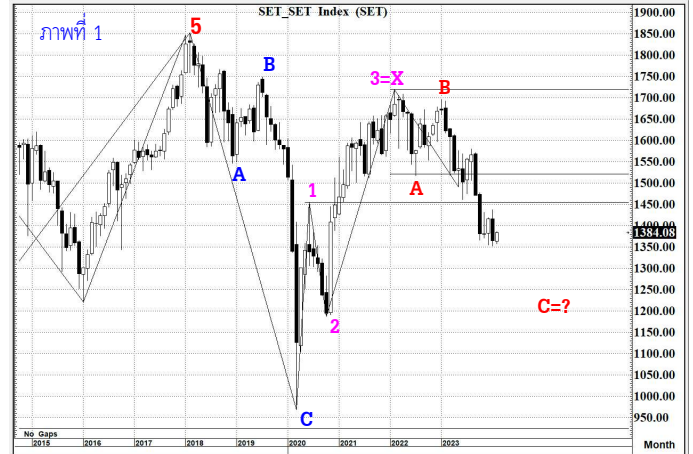
ลงทุนจริง ปรับพอร์ตลงบ้าง หรือ เลือกซื้อเป็นรายตัวเท่านั้น...
ส่วนการเก็งกำไรระยะสั้น ยังอาจจะพอเลือกเล่นรายตัวได้ และต้องเน้นไม่ต่ำกว่า 1375 ไว้ก่อนด้วย แต่ก็ยังหวังขายแค่ 1400+/- ก่อน
แนวรับ 1,380 / 1,375 แนวต้าน 1,390 / 1,400

SET50 Index

สัญญาณเทคนิค / (ภาพที่ 3) จากโครงสร้างและค่าสัญญาณแนวโน้มที่ยังเป็นเชิงลบ ซึ่งอาจจะชัดเจนกว่า SET Index เสียด้วยซ้ำ การแกว่งตัวที่ยังไม่ขึ้น 850 ได้จริง การอ่อนตัวลง ก็ยังพร้อมจะเกิดขึ้น หรือถ้าหากเล่นต่ำกว่า 840 ตามมาเมื่อไหร่ การลงต่ำๆ ก็พร้อมจะมีได้ทันที

กลยุทธ์

เน้น รอทิศทาง ที่ชัดเจน หรือ ต่ำกว่า 840 ก็เน้น เล่นทางลงไว้ก่อน
แนวรับ 845 / 840 แนวต้าน 855 / 860



GUNKUL

ราคาปิด 3.16

คำแนะนำ

ซื้อเก็งกำไร

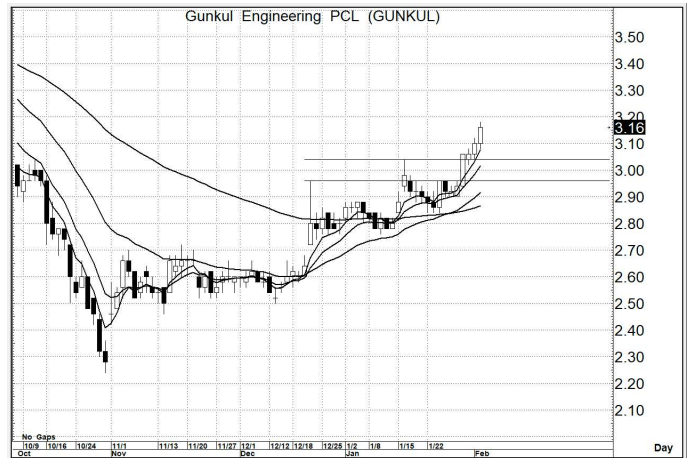
คำสัญญาณ

รูปแบบของการแกว่งตัวของราคา หรือ Pattern มีรูปแบบที่เป็นเชิงบวก อีกทั้งมีสัญญาณ เชิงบวกจาก MA. การขึ้น จึงยังคงคาดหวังได้

กลยุทธ์ ... ซื้อเก็งกำไร

แนวรับ 3.14 – 3.10 (ยืน 3.06 ไม่ได้ ขายตัดขาดทุน)

เป้าหมาย 3.40 – 3.50



BCH

ราคาปิด 23.0

คำแนะนำ

ซื้อเก็งกำไร

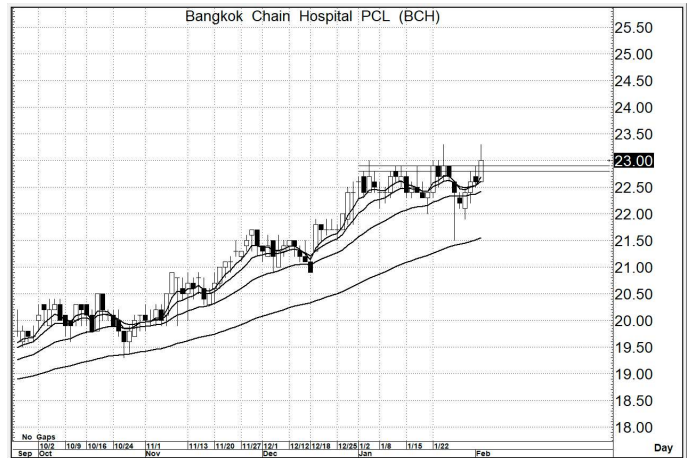
คำสัญญาณ

รูปแบบของการแกว่งตัวของราคา หรือ Pattern มีรูปแบบที่เป็นเชิงบวก อีกทั้งมีสัญญาณ เชิงบวกจาก MA. การขึ้น จึงยังคงคาดหวังได้

กลยุทธ์ ... ซื้อเก็งกำไร

แนวรับ 22.9 – 22.7 (ยืน 22.5 ไม่ได้ ขายตัดขาดทุน)

เป้าหมาย 26.0 – 27.0



GPSC

ราคาปิด 50.75

คำแนะนำ

ซื้อเก็งกำไร

คำสัญญาณ

รูปแบบของการแกว่งตัวของราคา หรือ Pattern มีรูปแบบที่เป็นเชิงบวก อีกทั้งมีสัญญาณ เชิงบวกจาก MA. การขึ้น จึงยังคงคาดหวังได้

กลยุทธ์ ... ซื้อเก็งกำไร

แนวรับ 50.5 – 50.0 (ยืน 49.0 ไม่ได้ ขายตัดขาดทุน)

เป้าหมาย 56.0 – 57.0

