

“ถ้าอ่อนตัว อาจอ่อนใจ”...(ติดแนวต้านสำคัญ)

สิทธิพร เจริญเมือง (เลขที่ 004858)
โทร. 02-659-8026, 02-659-8028
E-mail : sittiporn@uobkayhian.co.th

SET Index

ภาพสัญญาณหลัก / (ภาพที่ 1) หากจะถามว่า ภาพนี้ จะมีเปลี่ยนไป เป็นภาพแนวโน้มที่เป็นเชิงบวกได้เมื่อไหร่ เราก็ได้กล่าวมาอย่างต่อเนื่องแล้วว่า หลักใหญ่ใจความ จะอยู่ในพื้นที่ 1460-1520 คือจะต้องผ่านพื้นที่นี้ไปให้ได้ แม้ว่า ต่อให้มีการผ่าน 1460 ไปได้ แล้วไปแกว่งตัวในพื้นที่ดังกล่าวก็ตาม แต่หากไม่ยืน 1520 ได้อย่างเด็ดขาด ภาพของคลื่นที่ว่าไว้ตามภาพนี้ ก็ยังคงอยู่ต่อไป... หรือเรียกว่า ความน่าจะเป็นของคลื่น C ในระลอกที่ 2 ยังพร้อมจะเกิดขึ้นตามมาได้อยู่ ซึ่งเป็นคลื่นที่อาจจะมีการลงลึกๆ ได้พอๆ กับ คลื่น C ในระลอกแรกได้... แต่อาจจะมีคำถามอีกว่า หากจะรอการขึ้นไปยืน 1520 นั้น (ถ้าตรงนี้ไม่ลงแล้วนะ) จะไม่เป็นการซื้อแพงไปหน่อยหรือ คำตอบว่า ไม่แพงอะไรเลย เพราะถ้าจะมีการยืน 1520 ได้จริงแล้วนั้น รูปแบบของคลื่น จะเปลี่ยนไป ซึ่งคาดว่าจะเป็นการขึ้นในคลื่น 3 ได้ต่อไปนั่นเอง และจะขึ้นได้ไกลมากเช่นกัน สรุปว่า ระยะกลางถึงยาว เรายังคงใช้ภาพนี้ เป็นหลักอยู่ต่อไป

ภาพระยะสั้น (ภาพที่ 2) เริ่มจะเห็นความเสี่ยงของตลาด จากการขึ้นมาทดสอบแนวต้าน ที่เป็นแนวโน้มขาลง แล้วไม่ผ่าน แถมยังมีการอ่อนตัวเล็กๆ ลงมาจากแนวต้าน หรือ การอ่อนตัวจากระดับ 1400 ถือว่าเป็นสัญญาณที่ไม่สู้ดีนัก... อีกทั้ง เครื่องมืออ่านแนวโน้มระยะสั้น เริ่มจะส่งสัญญาณในแนวโน้มเชิงลบด้วยเช่นกัน การอ่อนตัวใดๆ จากนี้ จะเป็นสิ่งที่ต้องระวังอย่างยิ่ง หรือ หากต่ำกว่าพื้นที่ 1380-1375 ก่อนการลงแรงๆ หรือ ลงลึกๆ อาจจะมีตามมาได้ทันที (มี New Low ได้เลย)

กลยุทธ์การลงทุน

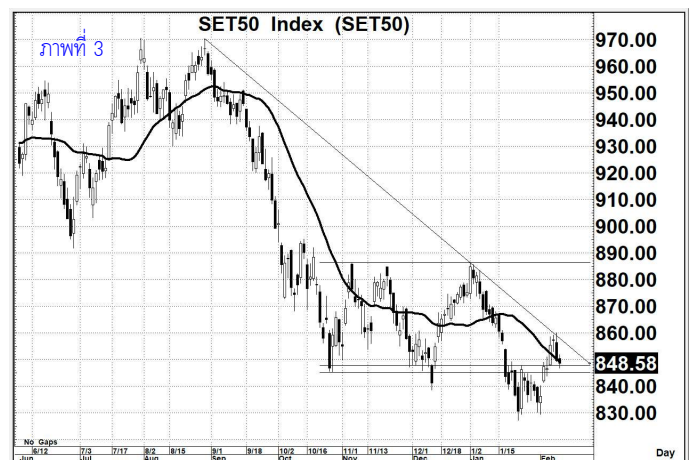
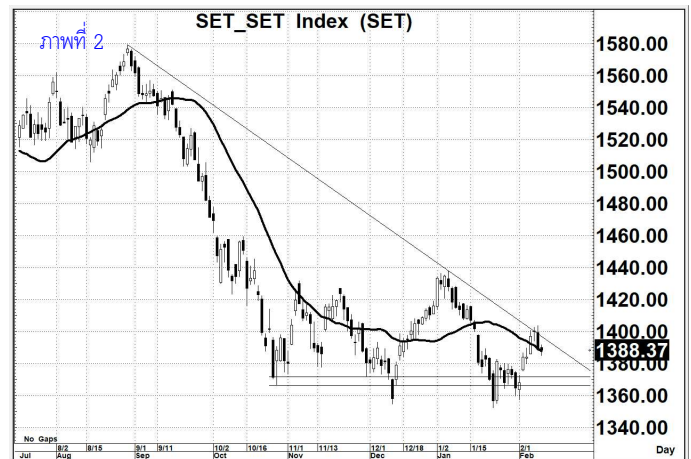
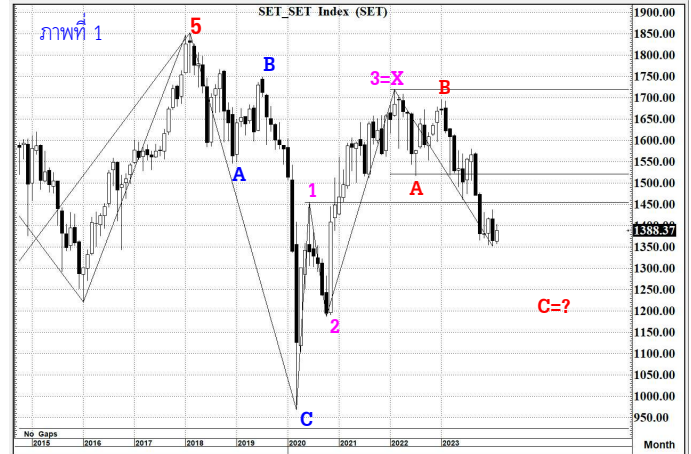
ลงทุนจริง ปรับพอร์ตลงบ้าง หรือ เลือกซื้อเป็นรายตัวเท่านั้น...
ส่วนการเก็งกำไรระยะสั้น เน้น รอ ซึ่งถ้าจะเล่นจริงๆ ต้องยืน 1400 ถ้ายังไม่ยืน ก็อย่าหลุด 1375 หากต่ำกว่านี้ ต้องรอลงต่ำๆ รอบใหม่
แนวรับ 1,380 / 1,375 **แนวต้าน** 1,400 / 1,405

SET50 Index

สัญญาณเทคนิค / (ภาพที่ 3) รูปแบบทางโครงสร้างการแกว่งตัว และค่าสัญญาณของเครื่องมืออ่านแนวโน้ม มีภาพที่คล้ายกันกับ SET Index นั้นแปลว่า หากยังไม่ยืน 860 แนวโน้มก็ยังเป็นขาลง และ หากมีการลงต่ำกว่า 840 ก่อนด้วยแล้วนั้น ขาลงระลอกใหม่ จะเริ่มมีตามมาต่อไป

กลยุทธ์

ยังคง รอ จังหวะต่อไปได้ ยืน 860 เล่นขึ้น... แต่ต่ำกว่า 840 ก็เล่นลง
แนวรับ 845 / 840 **แนวต้าน** 855 / 860



DCON ราคาปิด 0.54

คำแนะนำ **ซื้อ** เก็งกำไร

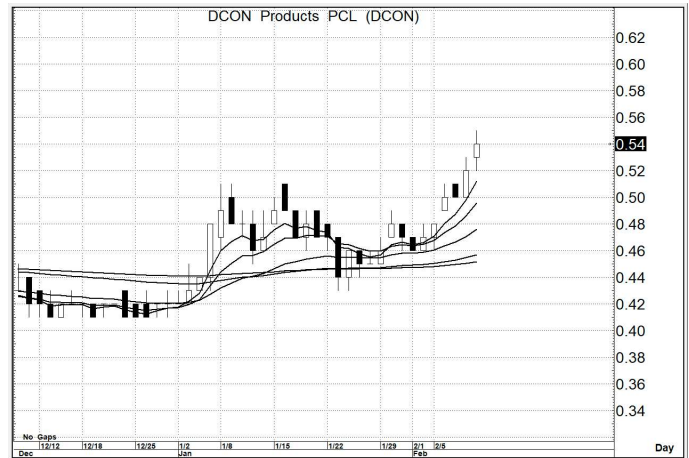
คำสัญญาณ

รูปแบบของการแกว่งตัวของราคา หรือ Pattern มีรูปแบบที่เป็นเชิงบวก อีกทั้งมีสัญญาณ เชิงบวกจาก MA. การขึ้น จึงยังคงคาดหวังได้

กลยุทธ์ ... ซื้อเก็งกำไร

แนวรับ 0.54 – 0.53 (ยืน 0.50 ไม่ได้ ขายตัดขาดทุน)

เป้าหมาย 0.64 – 0.66



CCP ราคาปิด 0.43

คำแนะนำ **ซื้อ** เก็งกำไร

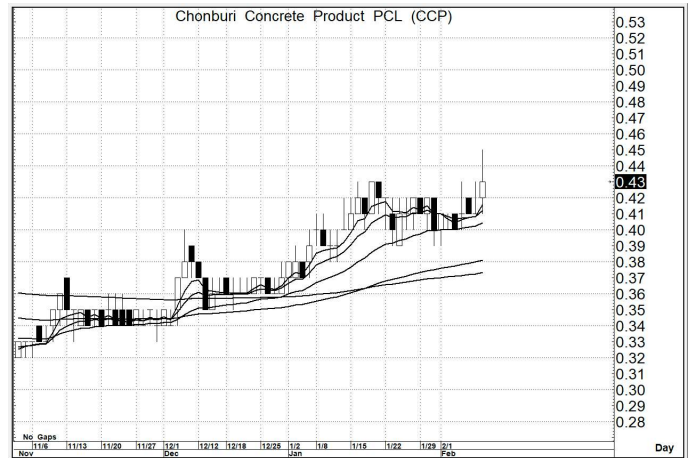
คำสัญญาณ

รูปแบบของการแกว่งตัวของราคา หรือ Pattern มีรูปแบบที่เป็นเชิงบวก อีกทั้งมีสัญญาณ เชิงบวกจาก MA. การขึ้น จึงยังคงคาดหวังได้

กลยุทธ์ ... ซื้อเก็งกำไร

แนวรับ 0.43 – 0.42 (ยืน 0.41 ไม่ได้ ขายตัดขาดทุน)

เป้าหมาย 0.50 – 0.52



MCA ราคาปิด 3.22

คำแนะนำ **ซื้อ** เก็งกำไร

คำสัญญาณ

รูปแบบของการแกว่งตัวของราคา หรือ Pattern มีรูปแบบที่เป็นเชิงบวก อีกทั้งมีสัญญาณ เชิงบวกจาก MA. การขึ้น จึงยังคงคาดหวังได้

กลยุทธ์ ... ซื้อเก็งกำไร

แนวรับ 3.20 – 3.10 (ยืน 3.00 ไม่ได้ ขายตัดขาดทุน)

เป้าหมาย 3.90 – 4.10

