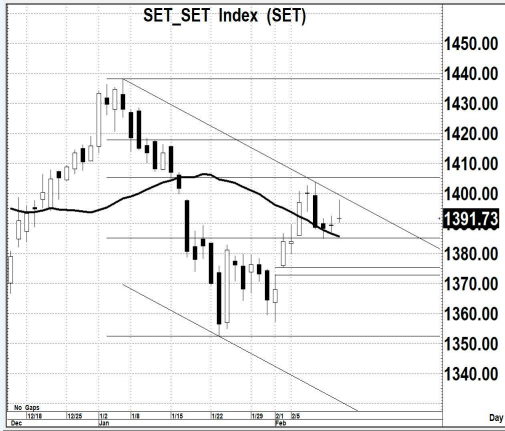


อ่อนตัวจากแนวต้าน จะเสี่ยงสูง

SET Index 1,391.73 +2.43
Value 32,842



Source : Aspen

Sentiment & Signal

- วันวาน เป็นอย่างไร

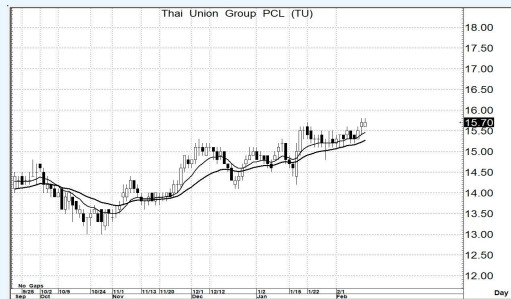
แม้จะมีการปิดได้ในค่าบวก แต่การแกว่งตัวในวันวานนั้นมีค่าบวกที่เข้าใกล้ระดับแนวต้านของแนวโน้มขาลงที่ 1400 แล้วมีการอ่อนตัวลงในระหว่างวัน นั้นอาจจะแปลว่า ตลาดยังคงอ่อนแอ

- วันนี้ จะเล่นทางไหน

ด้วยรูปแบบเครื่องมืออ่านแนวโน้มระยะสั้น ยังคงคงชีพทิศทางที่เป็นเชิงลบ การอ่อนตัวจึงพร้อมจะมีได้ ตราบเท่าที่ยังไม่ขึ้นไปยืน 1400 ได้มันคง... ซึ่งถ้าต่ำกว่า 1385 ก็ระวังจะลงแรงได้

แนวรับ 1,380-1,375 แนวต้าน 1,400-1,405 ตัดขาดทุน 1,365 : น้ำหนักทิศทางระยะสั้น... **เชิงลบ**

Pick of The day



Source : Aspen

TU

- ความเห็น

โครงสร้างการแกว่งตัวเป็นแนวโน้มขาขึ้นแบบ Sideways หรือ ค่อยๆ เป็นค่อยๆ ไป อีกทั้งรูปแบบของ MA. ยังเป็นสัญญาณในเชิงบวก การคาดหวังการขึ้นที่คาดหวังได้นั้น อาจจะต้องเน้นถือหุ้น

แนวรับ 15.7-15.6 แนวต้าน 18.5-19.0 ตัดขาดทุน 15.1



Source : Aspen

SCL

- ความเห็น

รูปแบบราคา หรือ Price Pattern เป็นเชิงบวก จากการขึ้นระดับ 2.20 ได้ และรูปแบบของ MA. ก็ยังคงรักษาแนวโน้มเชิงบวกไว้ได้อยู่ต่อเนื่อง การขึ้นระลอกใหม่ อาจจะเริ่มขึ้น จากระดับ 2.20

แนวรับ 2.30-2.26 แนวต้าน 3.00-3.10 ตัดขาดทุน 2.16

Trading Today Trading Today Trading Today Trading Today Trading Today Trading Today Trading Today Trading Today Trading Today Trading Today

รายงานฉบับนี้จัดทำขึ้นโดยข้อมูลเท่าที่ปรากฏและเชื่อว่าเป็นที่น่าเชื่อถือได้แต่ไม่ถือเป็นการยืนยันความถูกต้องและความสมบูรณ์ของข้อมูลใดๆ โดยบริษัทหลักทรัพย์ ยูโอบี เคย์ เอเชียน (ประเทศไทย) จำกัด (มหาชน) ผู้จัดทำ ขอสงวนสิทธิ์ในการเปลี่ยนแปลงความเห็น หรือประมาณการต่างๆ ที่ปรากฏในรายงานฉบับนี้ โดยไม่ต้องแจ้งล่วงหน้า รายงานฉบับนี้มีวัตถุประสงค์เพื่อใช้ประกอบการตัดสินใจของนักลงทุน โดยไม่ได้เป็นการชักชวนให้นักลงทุนทำการซื้อหรือขายหลักทรัพย์ หรือตราสารทางการเงินใดๆ ที่ปรากฏในรายงาน